

Projekt Nr ...44/2019

Janina Raryno-Kici
Sporządził

.....
Sprawdził

.....
Radca Prawny

BURMISTRZ

Wojciech Kallas
Zatwierdził

RADA MIEJSKA
W DEBRZNIE
2019-07-05
Nr w D.K.
Załączników

Uchwała Nr *46.XIV.2019*
Rady Miejskiej w Debrznie
z dnia 2019 r.

**w sprawie zaopiniowania projektu uchwały Sejmiku Województwa Pomorskiego
w sprawie Obszaru Chronionego Krajobrazu Dolina Rzeki Debrzynki**

Na podstawie art. 18 ust. 2 pkt 15 ustawy z dnia 8 marca 1990 r. o samorządzie gminnym (Dz. U. z 2019 r. poz. 506) oraz art. 23 ust. 3 i 3a ustawy z dnia 16 kwietnia 2004 r. o ochronie przyrody (Dz. U. z 2018 r. poz. 1614 z późn. zm.) Rada Miejska w Debrznie uchwała, co następuje:

§ 1. Opiniuje się pozytywnie projekt uchwały Sejmiku Województwa Pomorskiego w sprawie Obszaru Chronionego Krajobrazu Dolina Rzeki Debrzynki

§ 2. Wykonanie uchwały powierza się Burmistrzowi Debrzna.

§ 3. Uchwała wchodzi w życie z dniem podjęcia.



**UCHWAŁA NR/..../19
SEJMIKU WOJEWÓDZTWA POMORSKIEGO
z dnia 2019 roku**

w sprawie Obszaru Chronionego Krajobrazu Doliny Rzeki Debrzynki

Na podstawie art. 18 pkt 20 ustawy z dnia 5 czerwca 1998 r. o samorządzie województwa (Dz.U. z 2019 r., poz. 512) i art. 23 ust. 2 i 3 ustawy z dnia 16 kwietnia 2004 r. o ochronie przyrody (Dz.U. z 2018 r., poz. 1614 z późn. zm.), § 22 ust. 1 Regulaminu pracy Sejmiku Województwa Pomorskiego oraz § 2 uchwały nr 1232/LI/10 Sejmiku Województwa Pomorskiego z dnia 27 września 2010 r. w sprawie określenia szczegółowego sposobu konsultowania projektów aktów prawa miejscowego z wojewódzką radą działalności pożytku publicznego lub organizacjami pozarządowymi oraz innymi podmiotami wymienionymi w art. 3 ust. 3 ustawy o działalności pożytku publicznego i o wolontariacie w dziedzinach dotyczących działalności statutowej tych organizacji

Sejmik Województwa Pomorskiego uchwala co następuje:

Obszar Chronionego Krajobrazu Doliny Rzeki Debrzynki obejmuje tereny chronione ze względu na wyróżniający się naturalny krajobraz doliny rzecznej strefy pojeziernej, charakteryzujące się unikatowymi walorami przyrodniczymi i fizjonomicznymi, wartościowe ze względu na ekosystemy hydrogeniczne, walory krajobrazowe i możliwość zaspokajania potrzeb związanych z turystyką i wypoczynkiem oraz pełnioną funkcję korytarza ekologicznego rangi subregionalnej – łączącego obszar Pojezierza Krajeńskiego z korytarzem ekologicznym rangi ponadregionalnej – Doliny Gwdy.

Celem ochrony jest zachowanie w stanie niezmienionym naturalnych ekosystemów hydrogenicznych dna doliny zalewowej i jej erozyjnych krawędzi oraz ich specyfiki krajobrazowej, charakterystycznej dla dolin terenu Pojezierza Południowopomorskiego.

§ 1

1. Obszar Chronionego Krajobrazu Doliny Rzeki Debrzynki, zwany dalej „Obszarem”, o powierzchni (określonej w odwzorowaniu PL-1992) 1560,71 ha, położony jest na terenie miasta i gminy wiejskiej Debrzno.
2. Przebieg granicy Obszaru określa mapa, stanowiąca załącznik nr 1 do uchwały oraz wykaz współrzędnych punktów załamania granicy, stanowiący załącznik nr 2 do uchwały.

§ 2

Na Obszarze podejmuje się następujące działania w zakresie czynnej ochrony ekosystemów leśnych:

- 1) utrzymanie spójności przestrzennej i trwałości ekosystemów leśnych – poprzez ograniczanie ich fragmentacji, zwłaszcza wzdłuż krawędzi doliny – w ciągu korytarza ekologicznego rangi subregionalnej Doliny Debrzynki oraz nieprzeznaczanie ich na cele nieleśne;
- 2) wzmocnienie działań zapobiegających: wycinkom (w tym nielegalnym) i pozyskiwaniu surowca drzewnego, niszczeniu ściółki, runa i podszytu leśnego, kłusownictwu, a także

- działań w zakresie prowadzenia zabiegów pielęgnacyjnych i hodowlanych – w strefie krawędziowej doliny, w zasięgu korytarza ekologicznego;
- 3) dostosowanie gospodarki leśnej do wymogów ochrony siedlisk – poprzez stopniowe usuwanie gatunków obcych geograficznie i ekologicznie;
 - 4) wspieranie procesów naturalnego odnowienia o składzie i strukturze odpowiadającej siedlisku; tam gdzie nie jest to możliwe – używanie do odnowień gatunków właściwych siedliskowo z materiału miejscowego pochodzenia;
 - 5) zwiększanie udziału gatunków domieszkowych i biocenotycznych; tworzenie ekotonów brzegowych z tych gatunków;
 - 6) pozostawianie drzew o charakterze pomnikowym, przestojów, drzew dziuplastych, części obumarłych aż do całkowitego ich rozkładu;
 - 7) prowadzenie działań stabilizujących stosunki wodne, w szczególności na siedliskach wilgotnych i bagiennych (m.in.: w olsach i łągach, brzezinach bagiennych i zapustach osikowych oraz na torfowiskach);
 - 8) zachowanie i utrzymywanie w stanie zbliżonym do naturalnego istniejących śródleśnych cieków, mokradeł, polan, torfowisk;
 - 9) opracowanie i wdrażanie programów czynnej ochrony oraz restytucji gatunków rzadkich i zagrożonych;
 - 10) udostępnienie lasów do celów: rekreacyjnych, krajoznawczych i edukacyjnych w oparciu o szlaki turystyczne i ścieżki edukacyjno-przyrodnicze, wyposażenie ich w elementy infrastruktury turystycznej i edukacyjnej.

§ 3

Na Obszarze podejmuje się następujące działania w zakresie czynnej ochrony nieleśnych ekosystemów lądowych:

- 1) zachowanie torfowisk, bagien, oczek wodnych i innych podmokłości;
- 2) wprowadzanie trwałej zabudowy biologicznej – zadarniania, zakrzewiania – na obszarach użytków rolnych narażonych na rozwój procesów denudacyjnych i erozyjnych oraz na nieużytkach;
- 3) zachowanie trwałych użytków zielonych – w tym zbiorowisk łąk i pastwisk hydro- i litogenicznych;
- 4) prowadzenie zabiegów agrotechnicznych zgodnie z wymogami zbiorowisk i zasiedlających je gatunków fauny, zwłaszcza ptaków (odpowiednie terminy, częstotliwość i techniki koszenia);
- 5) kształtowanie zróżnicowanego krajobrazu dolinnego przez ochronę istniejących zakrzewień i zadrzewień – dolinnych, krawędziowych, śródpolnych i nadwodnych;
- 6) zachowanie i kształtowanie krajobrazu strefy wysoczyzny pojezierniej przez ochronę istniejących zakrzewień i zadrzewień – śródpolnych i przydrożnych;
- 7) podejmowanie działań służących ograniczeniu zmiany przeznaczenia użytków zielonych na grunty orne oraz funkcje nierolnicze;
- 8) rekultywacja terenów zdewastowanych – powyrobiskowych i składowisk odpadów, a w szczególnych przypadkach, gdyby w wyrobisku ukształtowały się wartościowe biocenozy, podjęcie działań w celu ich zachowania.

§ 4

Na Obszarze podejmuje się następujące działania w zakresie czynnej ochrony ekosystemów wodnych:

- 1) zachowanie i ochronę ekosystemów wód powierzchniowych (płynących i stojących), wraz z ich ekotonami brzegowymi;

- 2) utrzymanie i odtwarzanie drożności biologicznej cieków jako elementów korytarzy ekologicznych, poprzez zaniechanie budowy nowych piętrzeń;
- 3) utrzymanie, odtwarzanie i tworzenie, tam gdzie to możliwe, stref buforowych wokół zbiorników wodnych – w postaci pasów zadrzewień i zakrzewień oraz trwałych użytków zielonych, celem ograniczenia spływu substancji biogennych i zwiększenia różnorodności biologicznej;
- 4) prowadzenie tylko niezbędnych prac regulacyjnych rzek z uwzględnieniem ochrony występujących tam siedlisk przyrodniczych;
- 5) utrzymanie meandrów rzeki na wybranych odcinkach oraz stopniowe przywracanie naturalnych procesów kształtowania i sukcesji starorzeczy poprzez naturalne wylewy w dnie doliny;
- 6) ograniczanie intensywności zagospodarowania stref przybrzeżnych, zwłaszcza na skarpach cieków i jeziornych, w celu zachowania ciągów krajobrazowych oraz ochrony samych skarp przed ruchami masowymi ziemi (wzdłuż doliny rzecznej Debrzynki wyznaczono obszary zagrożone prawdopodobieństwem wystąpieniem ruchów masowych ziemi);
- 7) zachowanie i ochrona lokalnych korytarzy ekologicznych w otoczeniu doliny, opartych o ekosystemy wodne, w celu zachowania dróg migracji gatunków lądowych i związanych z wodą.

§ 5

Na Obszarze wprowadza się strefy funkcjonalne: **A** – zwaną rdzeniową i **B** – zwaną buforową wraz z obowiązującymi dla nich odpowiednio następującymi zakazami:

- 1) **na terenie całego (strefa A i B) Obszaru:**
 - a) zabijania dziko występujących zwierząt, niszczenia ich nor, legowisk, innych schronień i miejsc rozrodu oraz tarlisk, złożonej ikry, z wyjątkiem amatorskiego połowu ryb oraz wykonywania czynności związanych z racjonalną gospodarką rolną, leśną, rybacką i łowiecką;
 - b) realizacji przedsięwzięć mogących znacząco oddziaływać na środowisko w rozumieniu przepisów ustawy z dnia 3 października 2008 r. o udostępnianiu informacji o środowisku i jego ochronie, udziale społeczeństwa w ochronie środowiska oraz o ocenach oddziaływania na środowisko;
 - c) likwidowania i niszczenia zadrzewień: śródpolnych, przydrożnych i nadwodnych – w tym o charakterze pasmowym i obszarowym w formie kęp, pełniących funkcje powiązań ekologicznych, krajobrazowe oraz przeciwerozyjne – jeżeli nie wynikają one z potrzeby ochrony przeciwpowodziowej i zapewnienia bezpieczeństwa ruchu drogowego lub wodnego lub budowy, odbudowy, utrzymania, remontów lub naprawy urządzeń wodnych;
 - d) likwidowania naturalnych zbiorników wodnych, starorzeczy i obszarów wodno-błotnych;
- 2) **wyłącznie na terenie strefy funkcjonalnej A Obszaru:**
 - a) wydobywania do celów gospodarczych skał, w tym torfu oraz skamieniałości, w tym kopalnych szczątków roślin i zwierząt, a także minerałów i bursztynu;
 - b) wykonywania prac ziemnych trwale zniekształcających rzeźbę terenu, z wyjątkiem prac związanych z zabezpieczeniem przeciwsztormowym, przeciwpowodziowym lub przeciwsuwiskowym lub utrzymaniem, budową, odbudową, naprawą lub remontem urządzeń wodnych;
 - c) dokonywania zmian stosunków wodnych, jeżeli służą innym celom niż ochrona przyrody lub zrównoważone wykorzystanie użytków rolnych i leśnych oraz racjonalna gospodarka wodna lub rybacka;

- d) zakaz budowania nowych obiektów budowlanych w pasie szerokości 100 m od: linii brzegowej rzeki Debrzynki oraz jezior: Główna, Dolne, Debrzno i Żuczek - z wyjątkiem urządzeń wodnych oraz obiektów służących prowadzeniu racjonalnej gospodarki rolnej, leśnej lub rybackiej.

§ 6

1. W odniesieniu do zakazów, o których mowa w § 5, obowiązują odstępstwa wskazane w art. 24 ustawy z dnia 16 kwietnia 2004 r. o ochronie przyrody (Dz. U z 2018 r. poz. 1614 z późn. zm.).
2. Zakaz, o którym mowa w § 5 pkt 1 lit b) nie dotyczy realizacji przedsięwzięć potencjalnie mogących znacząco oddziaływać na środowisko, dla których organ ochrony środowiska stwierdził brak konieczności przeprowadzenia oceny oddziaływania przedsięwzięcia na środowisko.
3. Zakaz wymieniony w § 5 pkt 2 lit a) i b) nie dotyczy udokumentowanych złóż piasku, żwiru i gliny, których eksploatacja nie będzie powodowała zmiany stosunków wodnych, zagrożenia dla chronionych ekosystemów oraz gatunków roślin i zwierząt.
4. Zakazy, o których mowa w § 5 pkt 2 lit d) nie dotyczą:
 - 1) obszarów zwartej zabudowy miast i wsi, w granicach określonych w studiach uwarunkowań i kierunków zagospodarowania przestrzennego gmin lub miejscowych planach zagospodarowania przestrzennego, gdzie dopuszcza się uzupełnienie zabudowy mieszkaniowej i usługowej pod warunkiem wyznaczenia nieprzekraczalnej linii zabudowy od brzegu wód, określonej poprzez połączenie istniejących budynków na sąsiednich działkach, pod warunkiem, że odległość pomiędzy budynkami nie jest większa niż 100 m;
 - 2) siedlisk rolniczych – w zakresie uzupełnienia istniejącej zabudowy o obiekty niezbędne do prowadzenia gospodarstwa rolnego, pod warunkiem nieprzekraczania dotychczasowej odległości zabudowy od brzegów wód;
 - 3) wyznaczanych w miejscowych planach zagospodarowania przestrzennego terenów dostępu do wód publicznych w zakresie niezbędnym do pełnienia funkcji plaż, kąpielisk i przystani;
 - 4) istniejących obiektów letniskowych zrealizowanych na podstawie miejscowych planów zagospodarowania przestrzennego, które utraciły moc przed dniem 1 stycznia 2004 r. oraz prawomocnych decyzji o warunkach zabudowy – gdzie dopuszcza się w celu poprawy standardów ochrony środowiska lub walorów estetyczno-krajobrazowych modernizację istniejącego zainwestowania poprzez: rozbiórkę, rozbiórkę i budowę, nadbudowę o poddasze użytkowe pod warunkiem nieprzybliżania zabudowy do brzegów wód, a także niezwiększania istniejącej powierzchni zabudowy;
 - 5) istniejących obiektów mieszkalnych i usługowych, zrealizowanych na podstawie miejscowych planów zagospodarowania przestrzennego, które utraciły moc przed dniem 1 stycznia 2004 r. oraz prawomocnych decyzji o warunkach zabudowy – gdzie dopuszcza się w celu poprawy standardów ochrony środowiska lub walorów estetyczno-krajobrazowych modernizację istniejącego zainwestowania poprzez: rozbiórkę, rozbiórkę i budowę, nadbudowę o poddasze użytkowe, rozbudowę:
 - a) obiektów mieszkalnych o nie więcej niż 50% istniejącej powierzchni zabudowy budynku,
 - b) obiektów usługowych o nie więcej niż 20% istniejącej powierzchni zabudowy budynku,- pod warunkiem nie przybliżania zabudowy do brzegów wód;
 - 6) lokalizowania użytkowych obiektów małej architektury służących rekreacji codziennej i utrzymaniu porządku;

- 7) lokalizowanych nad wodami publicznymi ogólnodostępnych obiektów służących turystyce wodnej, w postaci urządzeń o charakterze technicznym oraz:
- a) obiektów służących obsłudze przystani żeglarskich o maksymalnej łącznej powierzchni zabudowy 120 m² (sanitariaty, umywalnie, aneks kuchenny, pralnie, biuro bosmanatu, magazyn na sprzęt ratunkowy i żeglarski),
 - b) obiektów służących obsłudze przystani kajakowych o maksymalnej łącznej powierzchni zabudowy 80 m² (sanitariaty, umywalnie, biuro obsługi przystani, magazyn na sprzęt ratunkowy i kajakowy, zmywalnie, aneks kuchenny),
- z wyłączeniem kubaturowych obiektów noclegowych i gastronomicznych.

§ 7

Nadzór nad Obszarem Chronionego Krajobrazu Doliny Rzeki Debrzynki sprawuje Marszałek Województwa Pomorskiego.

§ 8

Niniejsza uchwała nie narusza uprawnień nabytych na podstawie ustaleń miejscowych planów zagospodarowania przestrzennego, prawomocnych orzeczeń i decyzji administracyjnych i innych aktów prawnych, obowiązujących w dniu wejścia w życie uchwały.

§ 9

Uchwała wchodzi w życie po upływie 14 dni od dnia ogłoszenia w Dzienniku Urzędowym Województwa Pomorskiego.

§ 10

Wykonanie uchwały powierza się Zarządowi Województwa Pomorskiego.

Przewodniczący
Sejmiku Województwa Pomorskiego

UZASADNIENIE

Zgodnie z art. 18 pkt 20 ustawy z dnia 5 czerwca 1998 r. o samorządzie województwa (Dz. U. z 2019 r. poz. 512) i art. 23 ust. 2 ustawy z dnia 16 kwietnia 2004 r. o ochronie przyrody (Dz. U. z 2018 r. poz. 1614 z późn. zm.) Sejmik Województwa określa w drodze uchwały nazwę, położenie, obszar, sprawującego nadzór, ustalenia dotyczące czynnej ochrony ekosystemów oraz zakazy właściwe dla danego obszaru chronionego krajobrazu lub jego części, wybrane spośród zakazów wymienionych w art. 24 ust. 1 ustawy o ochronie przyrody, wynikające z potrzeb jego ochrony.

Obszar Chronionego Krajobrazu Doliny Rzeki Debrzynki został zaprojektowany na bazie tej samej formy ochrony przyrody, która została uchwalona przez Radę Miasta Debrzno - Uchwała Nr XXXVI/266/97 z dnia 24 października 1997 r. w sprawie wprowadzenia obszaru chronionego krajobrazu (zgodnie z przysługującymi wówczas radom gmin uprawnieniami ustawowymi z mocy Ustawy o ochronie przyrody z 1991 r. – Dz.U. z 1991 r. Nr 114, poz. 492). Uchwała ta nie została jednak opublikowana w Dzienniku Urzędowym Województwa Słupskiego i wg obecnej opinii prawnej (stanowisko Urzędu Marszałkowskiego Województwa Pomorskiego), obszar ten nie mógł być uznawany za formalnie istniejący. Obszar ten nie jest również uwzględniony w Centralnym Rejestrze Form Ochrony Przyrody prowadzonym przez Generalną Dyрекcję Ochrony Środowiska, dlatego też materiały zebrane w sprawie Obszaru Chronionego Krajobrazu Doliny Rzeki Debrzynki nie stanowią formalnej dokumentacji w sprawie weryfikacji Obszaru, lecz mają charakter podstawowej dokumentacji przyrodniczo-kulturowo-krajobrazowej dla potrzeb ustanowienia tej formy ochrony.

W wyniku przeprowadzonych prac inwentaryzacyjnych i przeglądu dostępnych materiałów (dokumentacji planistycznych i publikacji), projektowany Obszar Chronionego Krajobrazu Doliny Rzeki Debrzynki oraz jego otoczenie uznane zostały za jeden z najciekawszych i najlepiej zachowanych pod względem przyrodniczo-krajobrazowym terenów w skali całego województwa pomorskiego. Okolice Debrzno zachowały dotychczas swój naturalny krajobraz użytków rolnych strefy pojezierniej, nie uległy presji inwestycyjnej i zjawisku suburbanizacji, zachowały cenne elementy krajobrazu – takie jak np. rozległość widoków, ład krajobrazowy, czy aleje przydrożne, które w wielu obszarach województwa uległy już dewastacji i likwidacji. Dodatkowo zachowały się pojedyncze obiekty historyczno-kulturowe, a zagospodarowanie rekreacyjne jest mało inwazyjne i wkomponowane w przestrzeń krajobrazową. Jednocześnie jest to teren, który zachowuje duży potencjał rekreacyjno-turystyczny, mogący stanowić jeden z kierunków rozwoju miasta i gminy.

Samorząd Województwa Pomorskiego podjął prace polegające na opisie stanu środowiska i zagospodarowania przestrzennego przedmiotowego obszaru oraz ocenie zasadności wprowadzenia ochrony na jego terenie. Celem podjętych prac było pozyskanie wiedzy na temat Obszaru Chronionego Krajobrazu Doliny Rzeki Debrzynki w zakresie różnicowania ekosystemów i stopnia zagospodarowania przestrzennego, zachowania walorów przyrodniczo-krajobrazowych, zaspokajania potrzeb związanych z turystyką i wypoczynkiem oraz możliwości pełnienia funkcji korytarzy ekologicznych, stanowiących ustawowe desygnaty obszarów chronionego krajobrazu wg definicji ustawy o ochronie przyrody z 2004 r. Na podstawie opisu wymienionych czynników dokonano oceny zasadności zasięgu przestrzennego chronionego obszaru i wprowadzenia w nim zakazów, wymienionych w art. 24 ust. 1 ustawy o ochronie przyrody.

Punkt wyjścia do analizy zasadności objęcia terenu taką formą ochrony przyrody jest opracowanie pn. „Ocena stanu zachowania walorów przyrodniczo-krajobrazowych,

kulturowych i rekreacyjnych dla potrzeb ochrony Obszaru Chronionego Krajobrazu Doliny Rzeki Debrzynki” wykonane przez Pomorskie Biuro Planowania Regionalnego.

Opracowanie to zawiera m.in.:

- ogólną charakterystykę Obszaru Chronionego Krajobrazu Doliny Rzeki Debrzynki,
- analizę aktualnego stanu użytkowania i zagospodarowania obszaru,
- opis ekosystemów występujących w granicach tego obszaru (wykonany na podstawie kartowania terenowego, polegającego na inwentaryzacji ekosystemów wraz z określeniem granic ich zasięgu, opisem ich typów),
- ocenę stanu zachowania walorów przyrodniczych i krajobrazowych oraz zagrożeń ekosystemów obszaru chronionego krajobrazu,
- analizę dokumentów planistycznych gmin (studiów uwarunkowań i kierunków zagospodarowania przestrzennego oraz miejscowych planów zagospodarowania przestrzennego),
- analizy krajobrazowe.

Uzupełnieniem części opisowej opracowania są liczne załączniki graficzne obrazujące analizowane zagrożenia oraz materiały fotograficzne.

Podstawowym założeniem dla podjętych prac utworzenia tego Obszar była ścisła współpraca zespołu realizującego opracowanie z samorządem Gminy Debrzno oraz Regionalną Dyrekcją Ochrony Środowiska w Gdańsku. Proces powoływania nowych i weryfikacji już istniejących obszarów chronionego krajobrazu w województwie pomorskim wdrożył ideę „dialogu terytorialnego” – jako podstawowego narzędzia partnerskiej współpracy na poziomie miejscowym, pomiędzy samorządem województwa, samorządami lokalnymi i instytucjami poziomu regionalnego. Jest to ważne zarówno ze względu na współodpowiedzialność samorządów lokalnych za obszary chronione położone w zasięgu ich kompetencji administracyjnych, jak i ze względu na formalne uwarunkowania prawne, wymagające procedury uzgodnienia projektu uchwały sejmiku województwa w sprawie ustanowienia obszaru chronionego krajobrazu. Samorzady lokalne powinny mieć wpływ na przyjęte rozwiązania, przyjmując współodpowiedzialność za utrzymanie i zrównoważone, trwałe wykorzystanie przestrzeni objętej ochroną prawną. Podjęcie współpracy z samorządami gminnymi przy opracowaniu nowych projektów uchwał Sejmiku Województwa Pomorskiego w sprawie obszarów chronionego krajobrazu jest bowiem niezbędne dla dopasowania reżimu ochronnego danego obszaru do lokalnych potrzeb i uwarunkowań, z jednoczesnym zachowaniem podstaw ekologicznych i krajobrazowych funkcjonowania tego obszaru. Zaproponowane rozwiązania zostały kilkakrotnie skonsultowane i zaakceptowane przez przedstawicieli samorządu Gminy Debrzno oraz Regionalnej Dyrekcji Ochrony Środowiska w Gdańsku.

W związku z nieuregulowaną dotychczas sytuacją prawną tego obszaru chronionego krajobrazu podjęto decyzję o wydaniu nowej uchwały regulującej całościowo kwestie związane z funkcjonowaniem wyłącznie tego jednego obszaru chronionego. Niniejsza uchwała Sejmiku Województwa Pomorskiego, zgodnie z art. 23 ust. 2 ustawy z dnia 16 kwietnia 2004 r. o ochronie przyrody, reguluje funkcjonowanie Obszaru Chronionego Krajobrazu Doliny Rzeki Debrzynki, określając jego nazwę, położenie, obszar, sprawującego nadzór, ustalenia dotyczące czynnej ochrony ekosystemów oraz zakazy i odstępstwa właściwe dla danego obszaru chronionego krajobrazu lub jego części wynikające z potrzeb jego ochrony.

Niniejszą uchwałą dokonano wydzielenia granicy dostosowanej do przebiegu granic sąsiadujących działek geodezyjnych (np. pasa drogowego i ewidencji gminnej zawartej

w powiatowych zasobach baz danych Państwowego Zasobu Geodezyjnego i Kartograficznego).

Przebieg granicy, zgodnie z Rozporządzeniem Ministra Środowiska z dnia 11 września 2012 r. w sprawie centralnego rejestru form ochrony przyrody (Dz. U. z 2012 r., poz. 1080), został także uszczegółowiony poprzez podanie współrzędnych punktów załamania granicy w państwowym układzie współrzędnych płaskich prostokątnych „PL-1992”, które stanowią załącznik nr 2 do niniejszej uchwały. Zgodnie z Rozporządzeniem Rady Ministrów z dnia 15 października 2012 r. w sprawie państwowego systemu odniesień przestrzennych (Dz.U. z 2012 r. poz. 1247), w uchwale oznaczono osie układu współrzędnych określając je jako oś północna (litera X) oraz oś wschodnia (litera Y).

Przedmiotowa uchwała dokonuje również wskazań w zakresie ustaleń dotyczących czynnej ochrony ekosystemów na terenie Obszaru Chronionego Krajobrazu Doliny Rzeki Debrzynki. Ze względu na specyfikę charakteryzowanego obszaru, zróżnicowanie ekosystemów oraz występowanie płatów leśnych, cieków naturalnych, jezior i oczek wodnych, torfowisk, szuwarów, mokradeł, łąk i pastwisk litogenicznych, agrocenoz pól uprawnych, cennych zbiorowisk zarośli wierzbowych i czyżni oraz zadrzewień śródpolnych, nadwodnych i przydrożnych, ustalono zakazy oraz opracowano rekomendacje, uwzględniając specyfikę ekosystemów tego Obszaru oraz stan ich zachowania. Zawarte w opracowaniu rekomendacje – są zaleceniami jakie działania należy prowadzić na terenie obszaru chronionego krajobrazu z punktu widzenia celów jego ochrony.

W ramach prac nad Obszarem wskazano ograniczenia, wynikające z potrzeb jego ochrony, określając zakres ochrony najcenniejszych walorów przyrodniczo-krajobrazowych oraz zakres działań ochronnych, uwzględniających specyfikę tego obszaru i wiążących się z trzema rodzajami regulacji:

- regulacją nieustabilizowanej dotychczas sytuacji prawnej granic chronionego krajobrazu,
- regulacją zasięgu stref ochronnych wokół wód powierzchniowych,
- regulacją zakazów i odstępstw wprowadzanych w granicach Obszaru.

Wszystkie trzy elementy regulacji współwystępowały na całym obszarze objętym ochroną i wymagały ich łącznego rozpatrywania. Podstawą ich wprowadzenia jest wyznaczenie granic obszaru chronionego krajobrazu w celu zachowania najcenniejszych walorów przyrodniczo-krajobrazowych i łączności przestrzennej ekosystemów. Przy przygotowywaniu propozycji zapisów dla Obszaru Chronionego Krajobrazu Doliny Rzeki Debrzynki, zostały wzięte także pod uwagę stanowiska przedstawicieli samorządu Debrzna, przedstawicieli Regionalnej Dyrekcji Ochrony Środowiska w Gdańsku oraz Rady Prawnego Urzędu Marszałkowskiego Województwa Pomorskiego, odpowiadającego za działania Departamentu Środowiska i Rolnictwa Urzędu Marszałkowskiego Województwa Pomorskiego. Przy opracowaniu zakresu wymienionych wyżej regulacji, wzięto także pod uwagę zapisy studiów uwarunkowań i kierunków zagospodarowania przestrzennego gmin oraz miejscowych planów zagospodarowania przestrzennego – dla uniknięcia sytuacji przewidzianej w art. 23 ust. 3b ustawy o ochronie przyrody, prowadzącej do ograniczenia możliwości rozwojowych gminy wynikających z ustaleń tych dokumentów, w stopniu nieproporcjonalnym do wartości jakie obszar chronionego krajobrazu ma chronić.

Podstawowe zapisy jakie zostały zaproponowane dla Obszaru Chronionego Krajobrazu Doliny Rzeki Debrzynki odnoszą się do walorów przyrodniczo-krajobrazowych i rekreacyjnych w granicach obszaru chronionego krajobrazu. Przyjęto zasadę wyłączenia z objęcia strefami ochronnymi pojedynczych małopowierzchniowych zbiorników i oczek wodnych, a objęcie 100 metrową strefą zakazu budowania nowych obiektów budowlanych przestrzeni dna doliny – tj. od brzegu rzeki Debrzynki i znajdujących się w jej biegu

zbiorników wodnych (Jez. Główna, Jez. Dolne, Jez. Debrzno i Jez. Żuczek) oraz przyjęto zróżnicowanie zakazów i odstępstw – w dostosowaniu do potrzeb rozwoju przestrzennego gminy i ochrony walorów przyrodniczo-krajobrazowych oraz rekreacyjnych.

Ze względu na znaczące zróżnicowanie funkcjonalne oraz zróżnicowanie zasobów i walorów przyrodniczych obszaru, w tym specyfikę ekosystemów i stan ich zachowania, wprowadzono w projektowanym obszarze podział na dwie strefy funkcjonalne – **A - zwaną rdzeniową** i **B - zwaną buforową**. W strefach tych, wprowadza się zróżnicowane ograniczenia i odstępstwa, zgodnie z przepisami art. 24 ustawy z dnia 16 kwietnia 2004 r. o ochronie przyrody, dostosowane do specyfiki i walorów poszczególnych typów ekosystemów.

W treści opracowania i projekcie Uchwały uwzględniono stosowane dotychczas w województwie rozwiązania odnoszące się do innych obszarów chronionego krajobrazu – w tym:

- zrezygnowano z zakazu budowania nowych obiektów budowlanych dla wszystkich pojedynczych małopowierzchniowych zbiorników i oczek wodnych;
- rozszerzono odstępstwo dotyczące modernizacji istniejącego zainwestowania poprzez umożliwienie również rozbudowy obiektów mieszkalnych o nie więcej niż 50% istniejącej powierzchni zabudowy budynku oraz rozbudowy obiektów usługowych o nie więcej niż 20% istniejącej powierzchni zabudowy budynku;
- umożliwiono lokalizowanie nad wodami publicznymi obiektów służących turystyce wodnej poprzez dopuszczenie obiektów służących obsłudze przystani żeglarskiej o maksymalnej łącznej powierzchni zabudowy 120 m² oraz obiektów służących obsłudze przystani kajakowych o maksymalnej łącznej powierzchni zabudowy 80 m².

Rozwiązania te nie wpłyną negatywnie na cele, dla których został wyznaczony Obszar Chronionego Krajobrazu Doliny Rzeki Debrzynki – zaproponowane ustalenia zapewnią ochronę walorów krajobrazowych i rekreacyjnych oraz pełnionych funkcji korytarzy ekologicznych, a także przyczynią się do ochrony stref brzegowych znajdujących się na tym obszarze wód powierzchniowych. Wprowadzone odstępstwa pozwolą natomiast na zrównoważone wykorzystanie walorów krajobrazowych poszczególnych obszarów dla potrzeb turystyki i wypoczynku. Ponadto, przyczynią się do uporządkowania przestrzeni w pobliżu rzek i innych zbiorników wodnych.

Zakazy i ustalenia przyjęte w niniejszej uchwale są niezbędne do zachowania walorów krajobrazowych i przyrodniczych tych obszarów. Odstępstwa od zakazów pozwalają natomiast na prowadzenie polityki zrównoważonego rozwoju w województwie pomorskim.

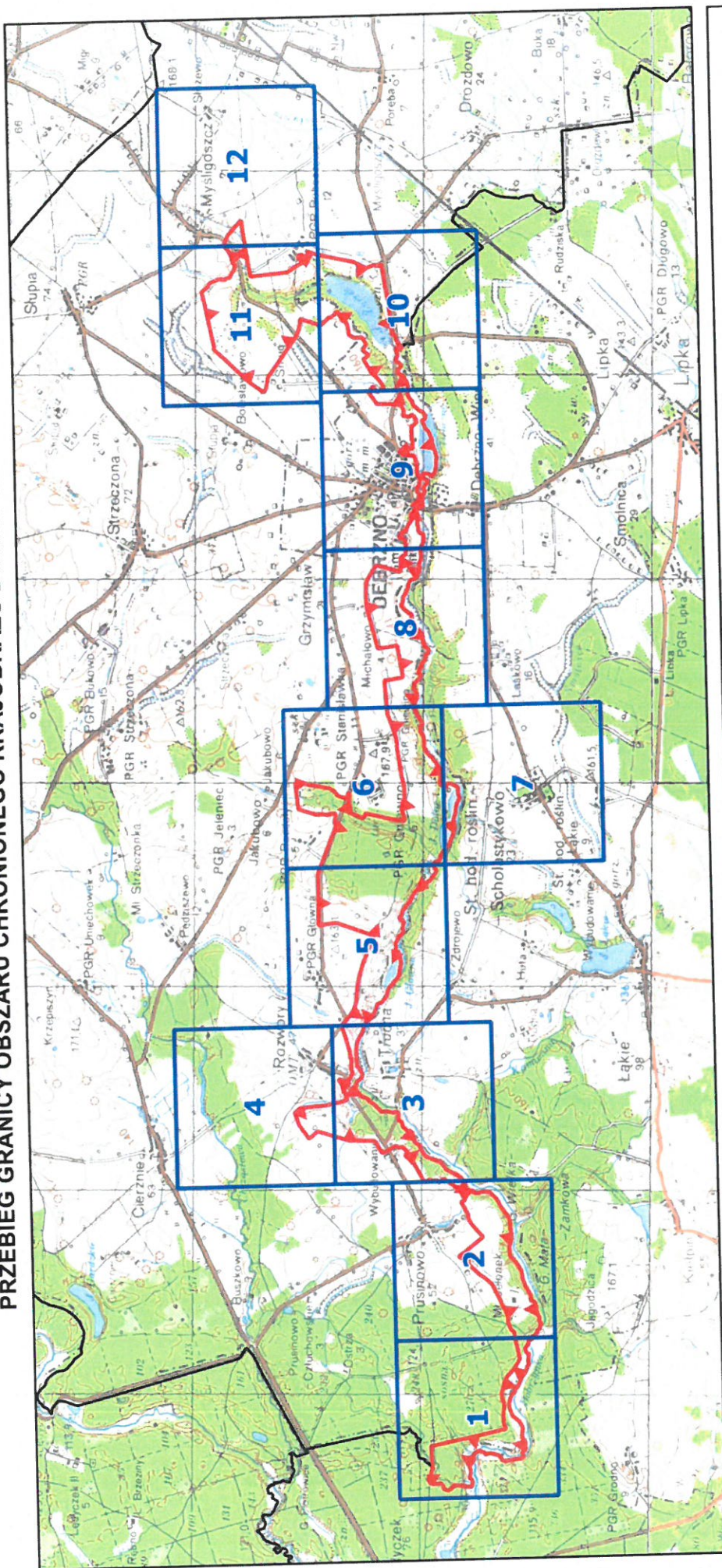
Wprowadzenie odstępstwa dopuszczającego uzupełnienie zabudowy mieszkaniowej i usługowej, w obszarach zwartej zabudowy miast i wsi, w granicach określonych w studiach uwarunkowań i kierunków zagospodarowania przestrzennego gmin lub miejscowych planach zagospodarowania przestrzennego, pod warunkiem wyznaczenia nieprzekraczalnej linii zabudowy od brzegu wód, określonej poprzez połączenie istniejących budynków na sąsiednich działkach, pod warunkiem, że odległość pomiędzy budynkami nie jest większa niż 100 m – wynika z parametru zachowującego zgodność z definicją obszarów zwartej zabudowy zawartą w art. 7 ust. 2a pkt 1 ustawy z dnia 3 lutego 1995 r. o ochronie gruntów rolnych i leśnych (Dz.U. z 2017 r. poz. 1161).

Projekt uchwały został uzgodniony, zgodnie z art. 23 ust. 3 ustawy z dnia 16 kwietnia 2004 r. o ochronie przyrody, z właściwą miejscowo radą gminy oraz właściwym regionalnym dyrektorem ochrony środowiska, a także poddany konsultacjom wynikającym z uchwały nr 1232/LI/10 Sejmiku Województwa Pomorskiego z dnia 27 września 2010 r. w sprawie określenia szczegółowego sposobu konsultowania projektów aktów prawa miejscowego z wojewódzką radą pożytku publicznego lub organizacjami pozarządowymi oraz innymi



podmiotami wymienionymi w art. 3 ust. 3 ustawy o działalności pożytku publicznego i o wolontariacie w dziedzinach dotyczących działalności statutowej tych organizacji.

Wobec powyższego podjęcie niniejszej uchwały jest zasadne.

PRZEBIEG GRANICY OBSZARU CHRONIONEGO KRAJOBRAZU DOLINY RZEKI DEBRZYŃKI

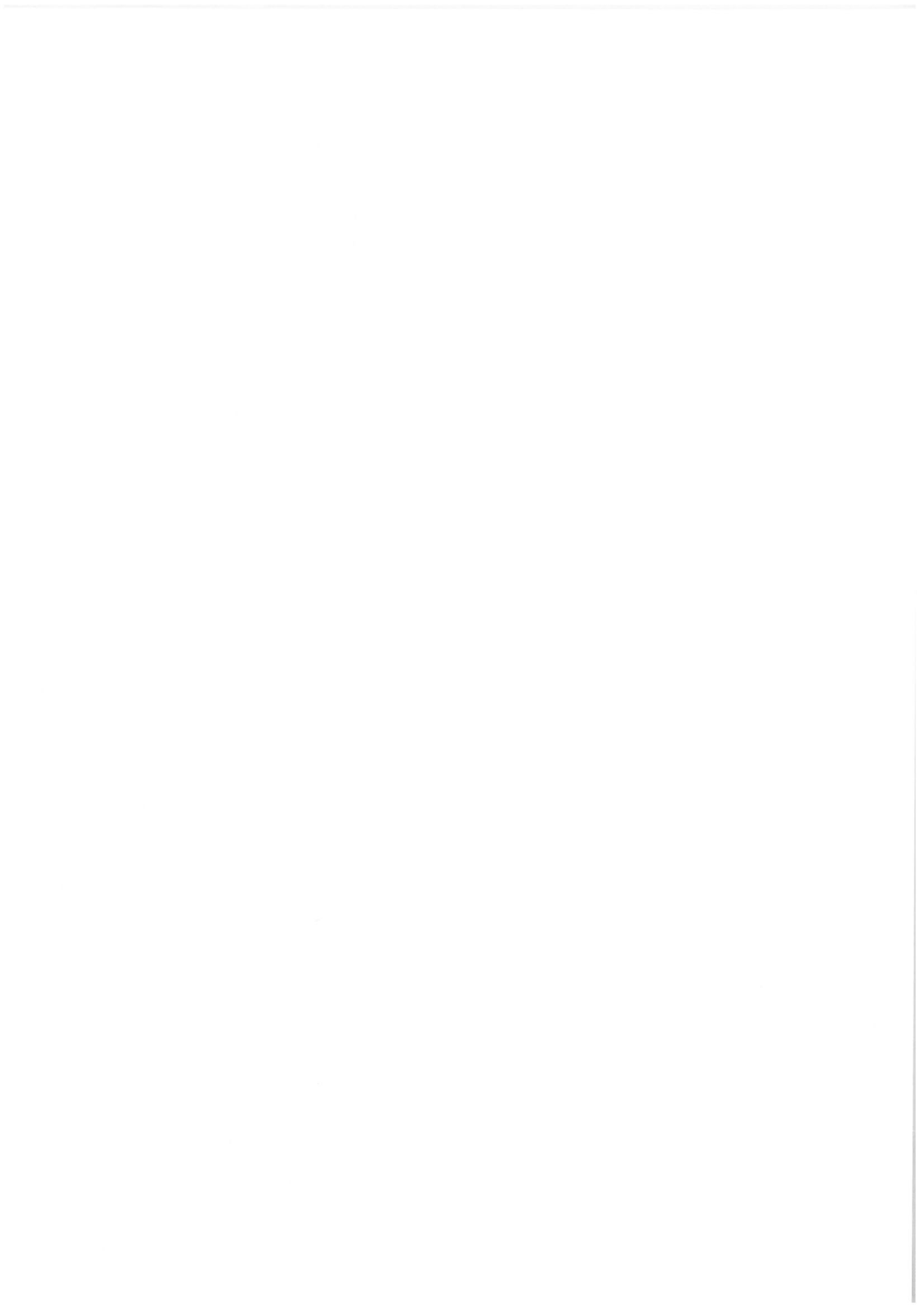


Objaśnienia

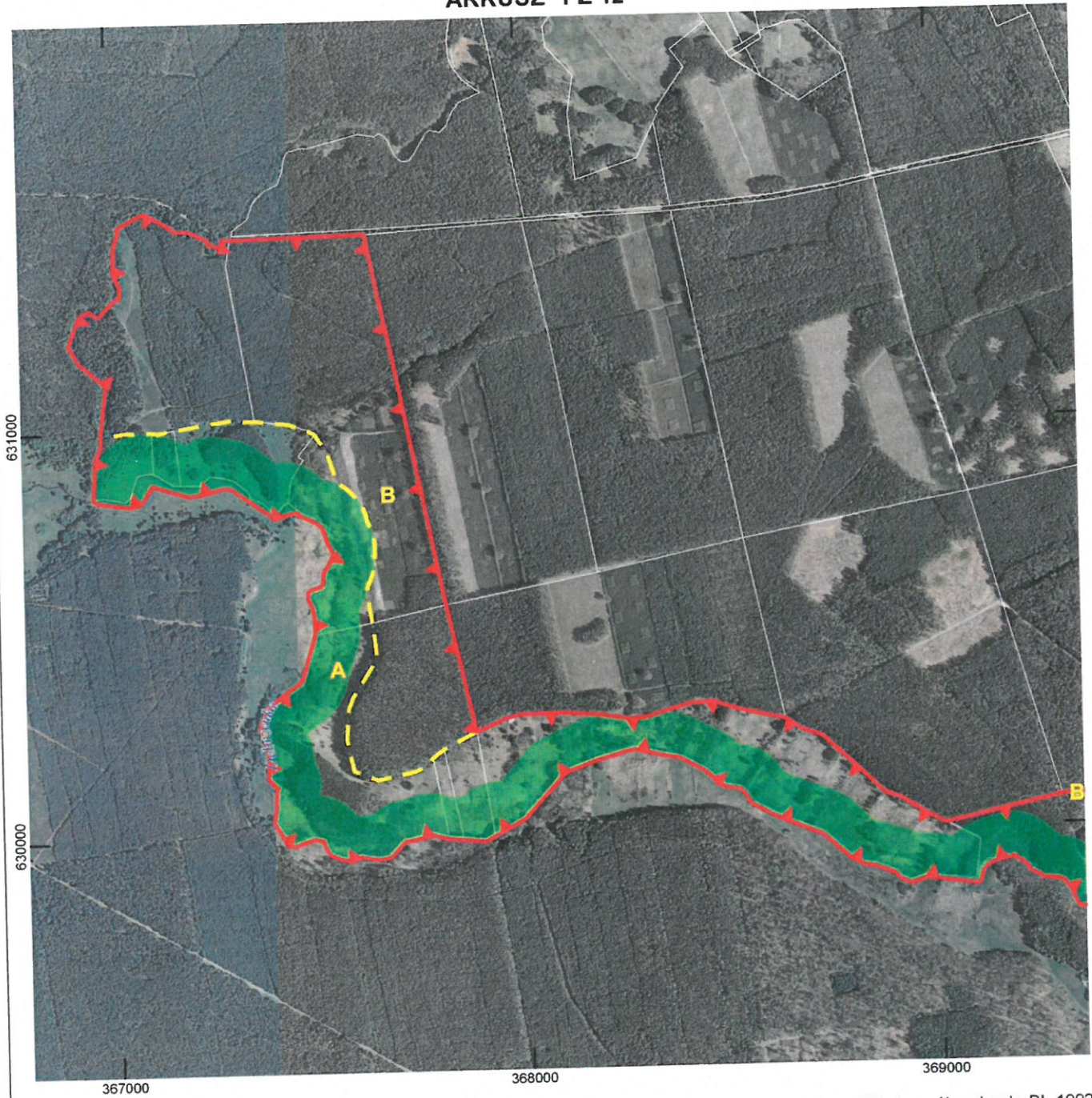
-  Granica OChK
-  Granice gmin

Układ współrzędnych: PL-1992



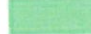

Dane topograficzne: WODGIK mapa topograficzna w skali 1:100 000, GUGIK 80

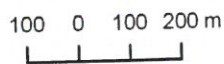


OBSZAR CHRONIONEGO KRAJOBRAZU DOLINY RZEKI DEBRZYNKI ARKUSZ 1 Z 12

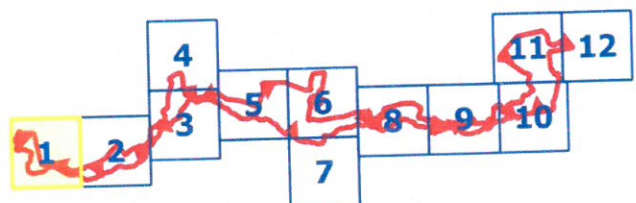


Objaśnienia

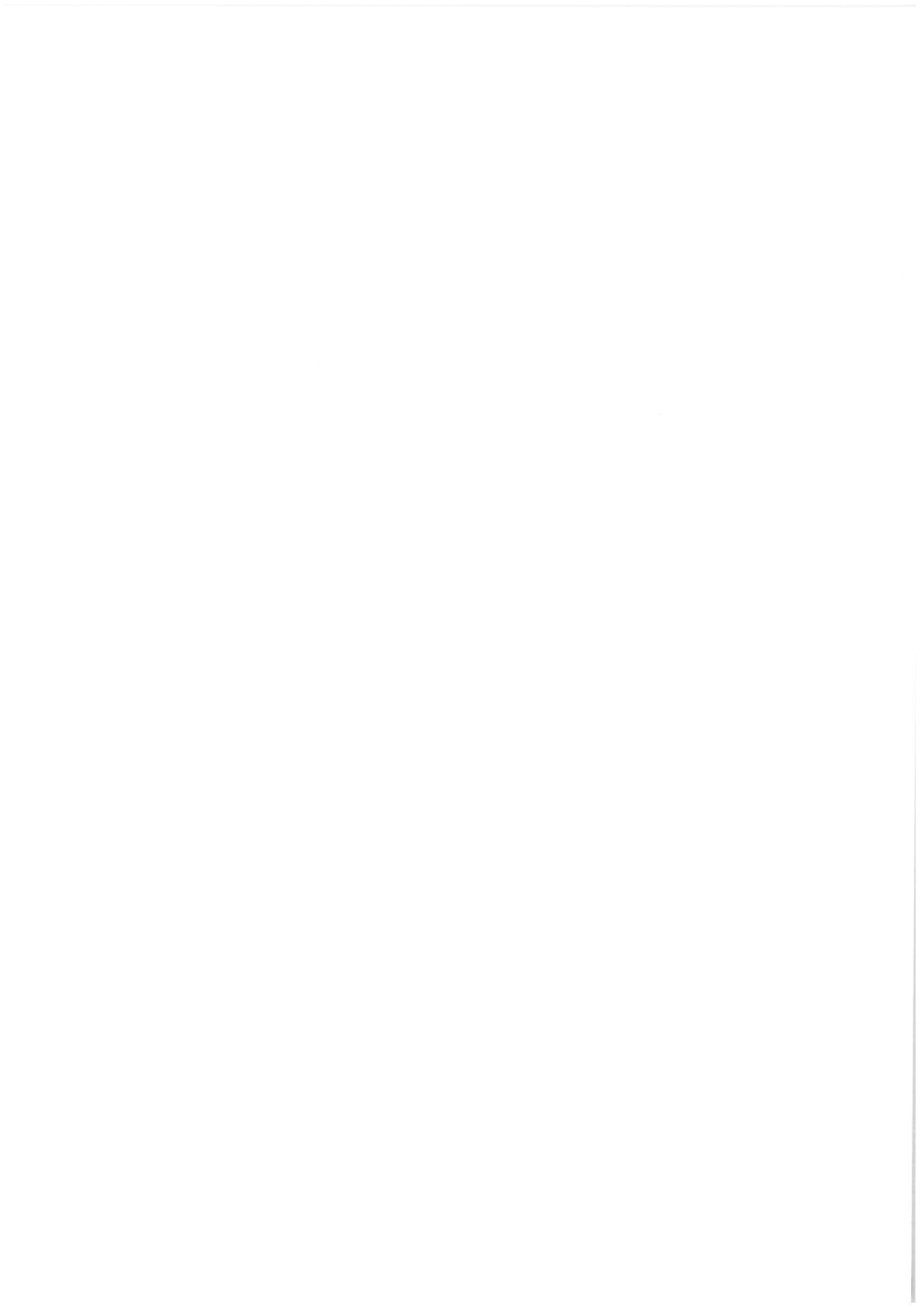
-  Granica OChK
-  Linia rozgraniczająca strefę A (rdzeniową) i B (buforową)
-  Pas zakazu budowania nowych obiektów budowlanych (wyznaczony na podstawie BDOT 10k, 31.12.2018)*
-  Granice działek ewidencyjnych WODGIK (05.02.2018)



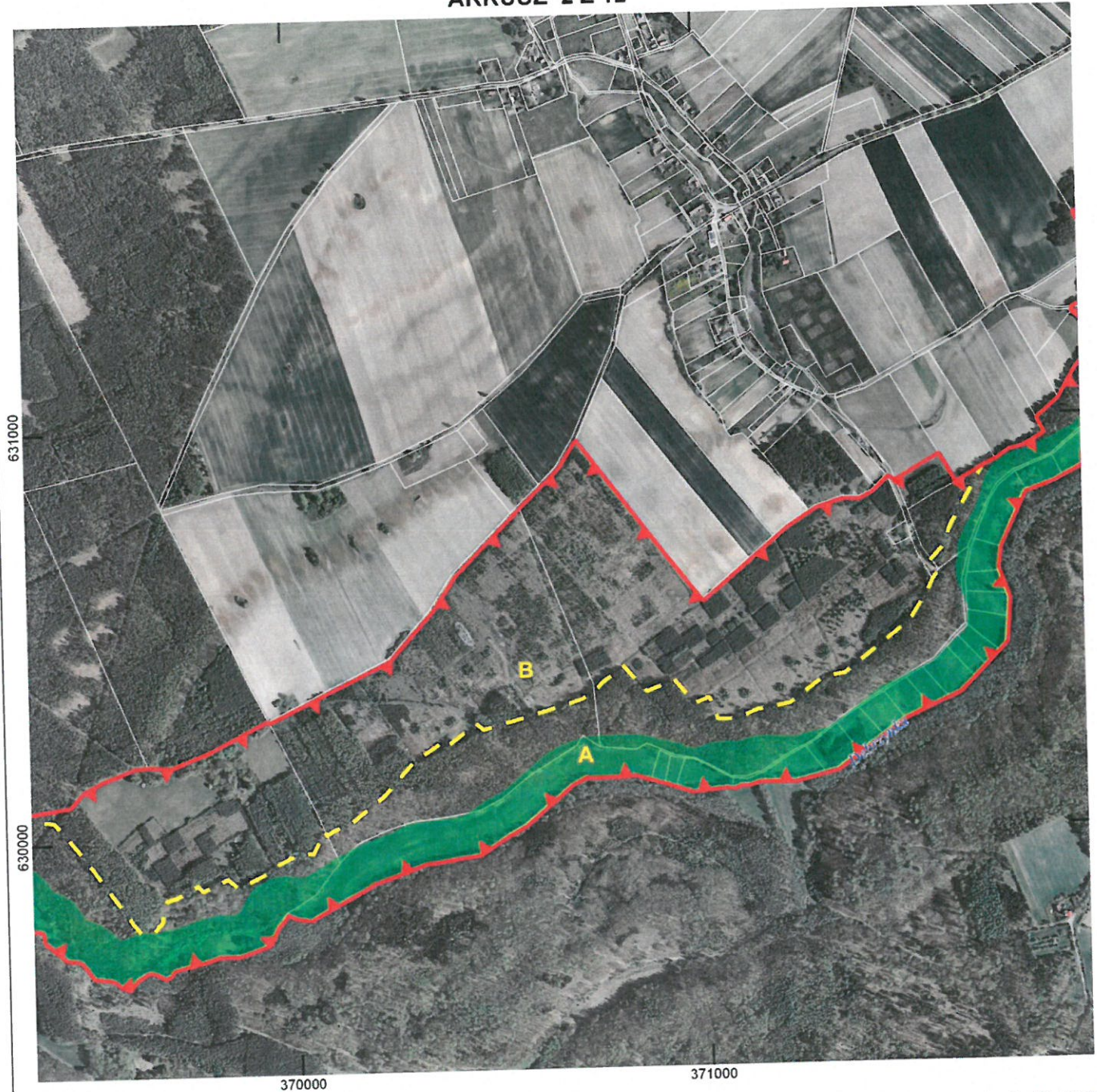
Układ współrzędnych: PL-1992
Ortofotomapa: Główny Urząd Geodezji i Kartografii,
usługa przeglądania (19.02.2019)







*Załącznik nie wyznacza obszarowo terenów objętych zakazem zabudowy, a wyłącznie orientacyjny zasięg strefy wskazanej w § 5 pkt.... uchwały.

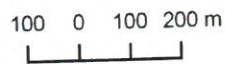


OBSZAR CHRONIONEGO KRAJOBRAZU DOLINY RZEKI DEBRZYŃKI ARKUSZ 2 Z 12

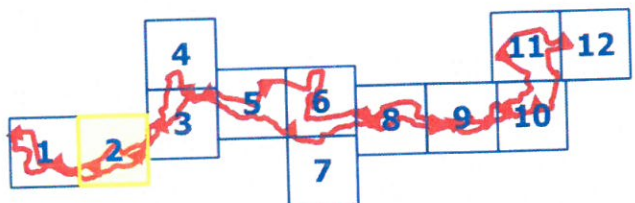


Objaśnienia

-  Granica OChK
-  Linia rozgraniczająca strefę A (rdzeniową) i B (buforową)
-  Pas zakazu budowania nowych obiektów budowlanych (wyznaczony na podstawie BDOT 10k, 31.12.2018)*
-  Granice działek ewidencyjnych WODGIK (05.02.2018)



Układ współrzędnych: PL-1992
Ortofotomapa: Główny Urząd Geodezji i Kartografii,
usługa przeglądania (19.02.2019)




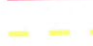


*Załącznik nie wyznacza obszarowo terenów objętych zakazem zabudowy, a wyłącznie orientacyjny zasięg strefy wskazanej w § 5 pkt.... uchwały.



OBSZAR CHRONIONEGO KRAJOBRAZU DOLINY RZĘKI DEBRZYŃKI ARKUSZ 3 Z 12

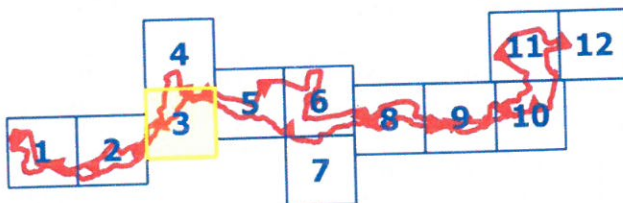


Objaśnienia

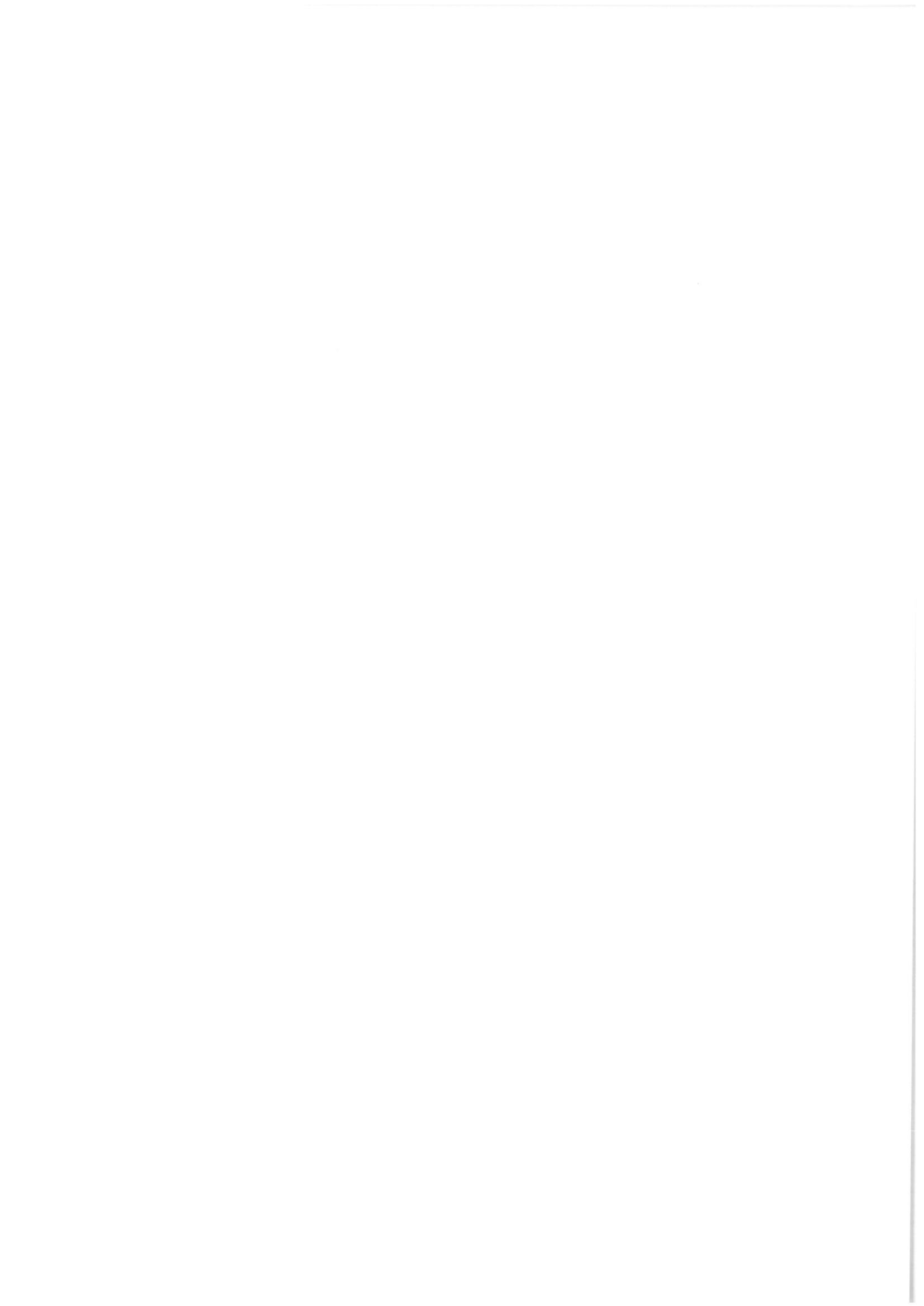
-  Granica OChK
-  Linia rozgraniczająca strefę A (rdzeniową) i B (buforową)
-  Pas zakazu budowania nowych obiektów budowlanych (wyznaczony na podstawie BDOT 10k, 31.12.2018)*
-  Granice działek ewidencyjnych WODGIK (05.02.2018)

100 0 100 200 m

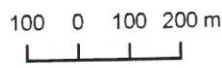
Układ współrzędnych: PL-1992
Ortofotomapa: Główny Urząd Geodezji i Kartografii,
usługa przeglądania (19.02.2019)



*Załącznik nie wyznacza obszarowo terenów objętych zakazem zabudowy, a wyłącznie orientacyjny zasięg strefy wskazanej w § 5 pkt.... uchwały.


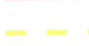




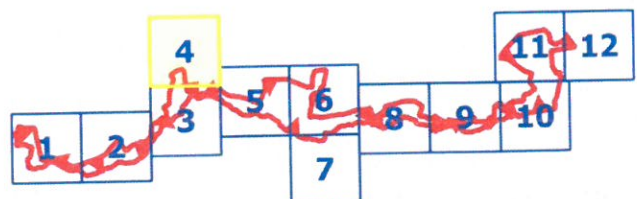
OBSZAR CHRONIONEGO KRAJOBRAZU DOLINY RZĘKI DEBRZYŃKI ARKUSZ 4 Z 12



Układ współrzędnych: PL-1992
Ortofotomapa: Główny Urząd Geodezji i Kartografii,
usługa przeglądania (19.02.2019)

Objaśnienia

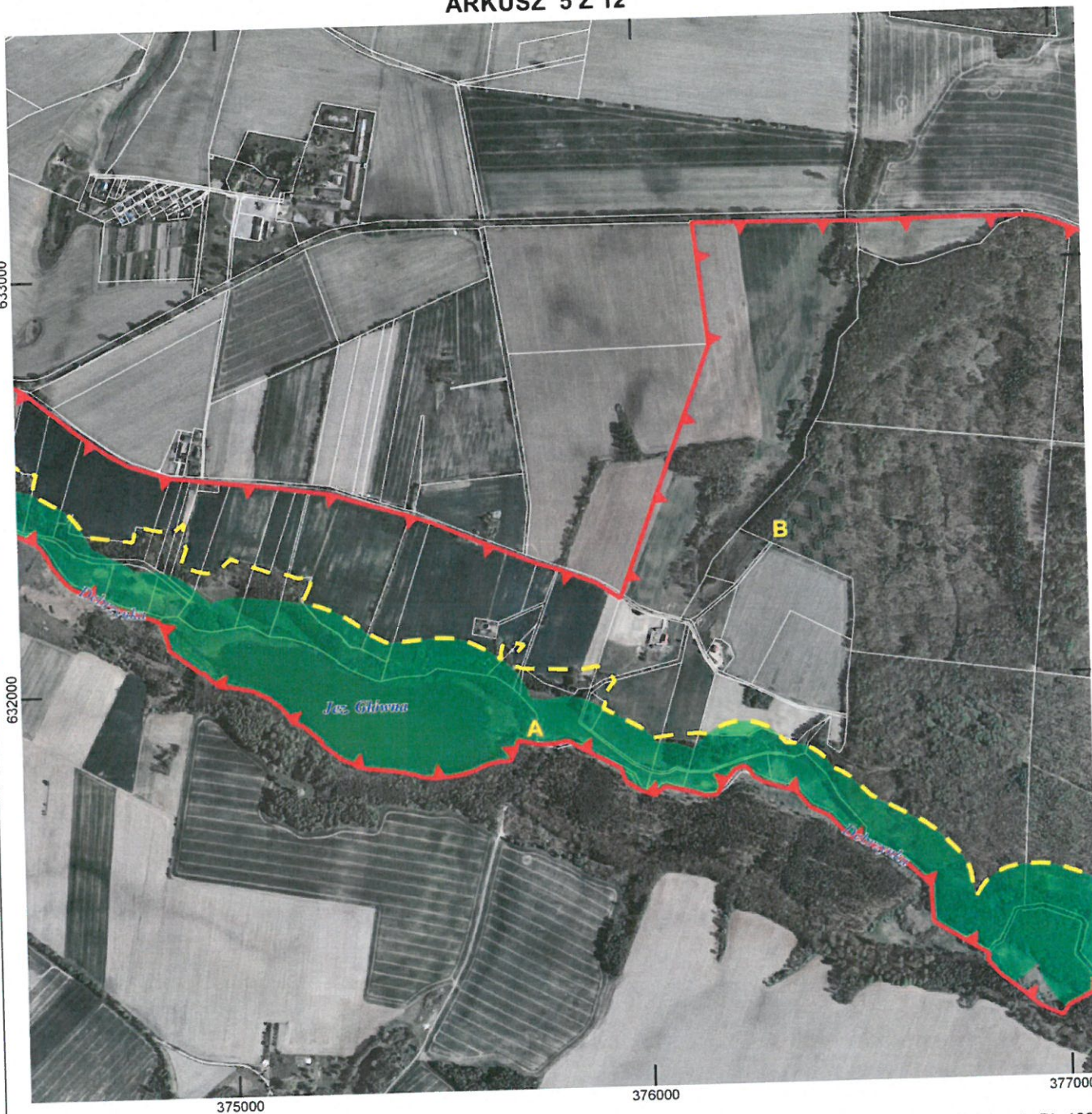
-  Granica OChK
-  Linia rozgraniczająca strefę A (rdzeniową) i B (buforową)
-  Pas zakazu budowania nowych obiektów budowlanych (wyznaczony na podstawie BDOT 10k, 31.12.2018)*
-  Granice działek ewidencyjnych WODGIK (05.02.2018)







*Załącznik nie wyznacza obszarowo terenów objętych zakazem zabudowy, a wyłącznie orientacyjny zasięg strefy wskazanej w § 5 pkt.... uchwały.



OBSZAR CHRONIONEGO KRAJOBRAZU DOLINY RZĘKI DEBRZYŃKI ARKUSZ 5 Z 12

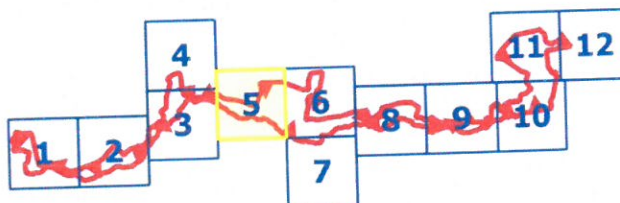


Objaśnienia

-  Granica OCHK
-  Linia rozgraniczająca strefę A (rdzeniową) i B (buforową)
-  Pas zakazu budowania nowych obiektów budowlanych (wyznaczony na podstawie BDOT 10k, 31.12.2018)*
-  Granice działek ewidencyjnych WODGIK (05.02.2018)

100 0 100 200 m

Układ współrzędnych: PL-1992
Ortofotomapa: Główny Urząd Geodezji i Kartografii,
usługa przeglądania (19.02.2019)







*Załącznik nie wyznacza obszarowo terenów objętych zakazem zabudowy, a wyłącznie orientacyjny zasięg strefy wskazanej w § 5 pkt.... uchwały.

OBSZAR CHRONIONEGO KRAJOBRAZU DOLINY RZEKI DEBRZYŃKI ARKUSZ 6 Z 12

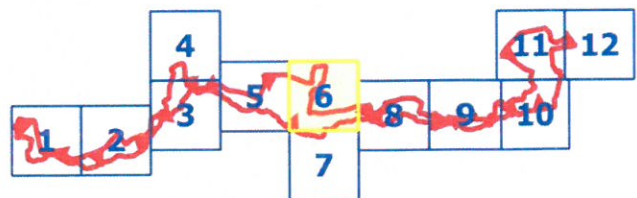


Objaśnienia

-  Granica OChK
-  Linia rozgraniczająca strefę A (rdzeniową) i B (buforową)
-  Pas zakazu budowania nowych obiektów budowlanych (wyznaczony na podstawie BDOT 10k, 31.12.2018)*
-  Granice działek ewidencyjnych WODGIK (05.02.2018)

100 0 100 200 m

Układ współrzędnych: PL-1992
Ortofotomapa: Główny Urząd Geodezji i Kartografii,
usługa przeglądania (19.02.2019)







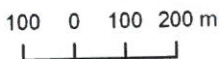
*Załącznik nie wyznacza obszarowo terenów objętych zakazem zabudowy, a wyłącznie orientacyjny zasięg strefy wskazanej w § 5 pkt.... uchwały.

OBSZAR CHRONIONEGO KRAJOBRAZU DOLINY RZEKI DEBRZYNKI ARKUSZ 7 Z 12

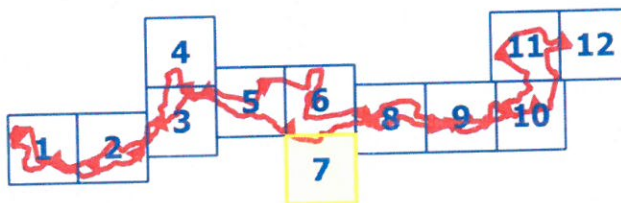


Objaśnienia

-  Granica OChK
-  Linia rozgraniczająca strefę A (rdzeniową) i B (buforową)
-  Pas zakazu budowania nowych obiektów budowlanych (wyznaczony na podstawie BDOT 10k, 31.12.2018)*
-  Granice działek ewidencyjnych WODGiK (05.02.2018)

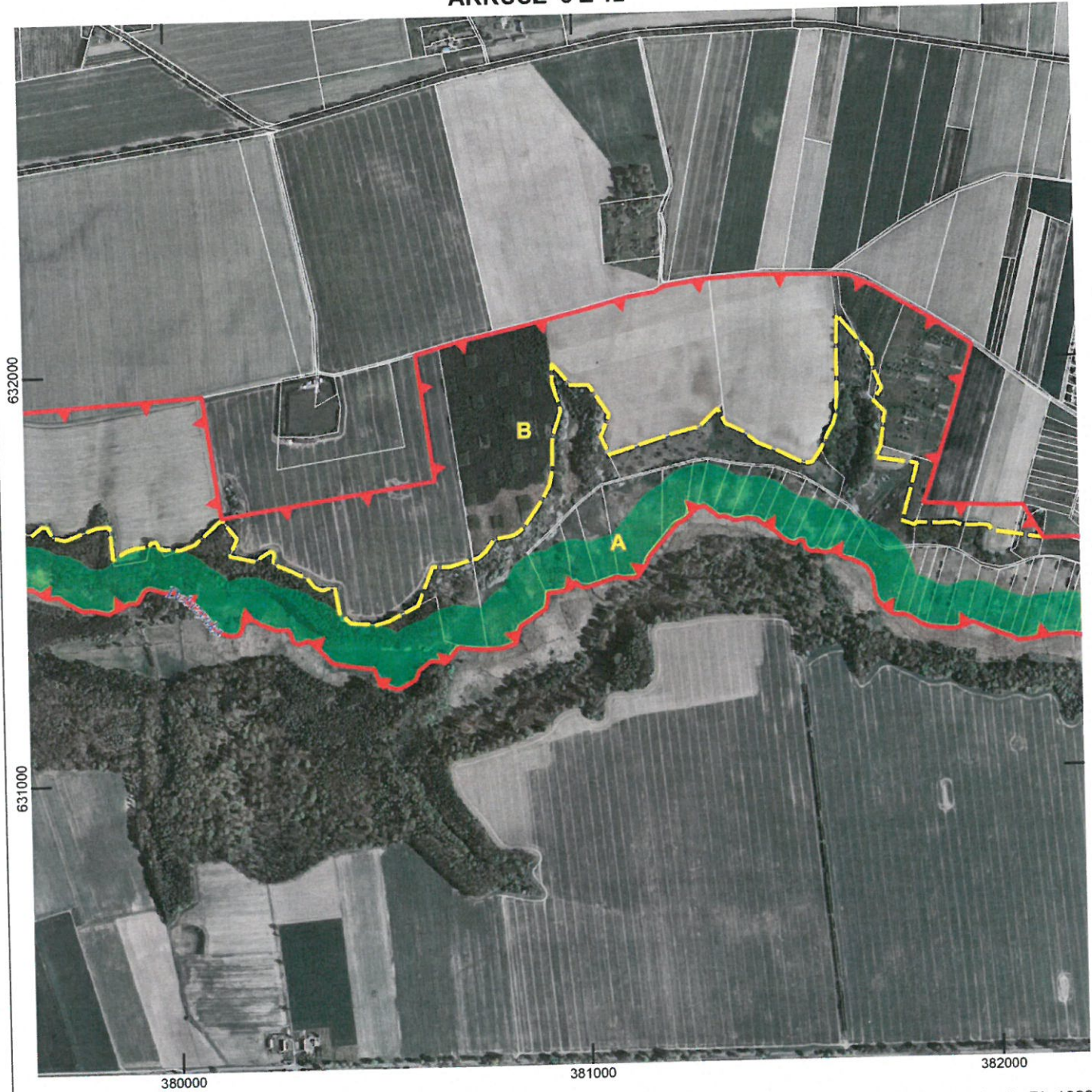


Układ współrzędnych: PL-1992
Ortofotomapa: Główny Urząd Geodezji i Kartografii,
usługa przeglądania (19.02.2019)







*Załącznik nie wyznacza obszarowo terenów objętych zakazem zabudowy, a wyłącznie orientacyjny zasięg strefy wskazanej w § 5 pkt.... uchwały.

OBSZAR CHRONIONEGO KRAJOBRAZU DOLINY RZEKI DEBRZYŃKI ARKUSZ 8 Z 12

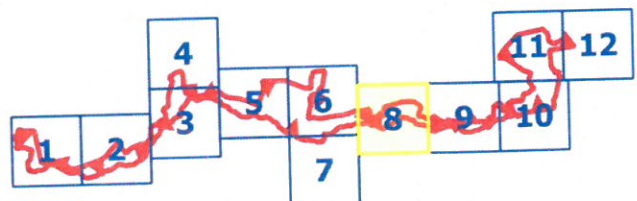


Objaśnienia

-  Granica OChK
-  Linia rozgraniczająca strefę A (rdzeniową) i B (buforową)
-  Pas zakazu budowania nowych obiektów budowlanych (wyznaczony na podstawie BDOT 10k, 31.12.2018)*
-  Granice działek ewidencyjnych WODGiK (05.02.2018)

100 0 100 200 m

Układ współrzędnych: PL-1992
Ortofotomapa: Główny Urząd Geodezji i Kartografii,
usługa przeglądania (19.02.2019)







*Załącznik nie wyznacza obszarowo terenów objętych zakazem zabudowy, a wyłącznie orientacyjny zasięg strefy wskazanej w § 5 pkt.... uchwały.


OBSZAR CHRONIONEGO KRAJOBRAZU DOLINY RZEKI DEBRZYNKI ARKUSZ 9 Z 12



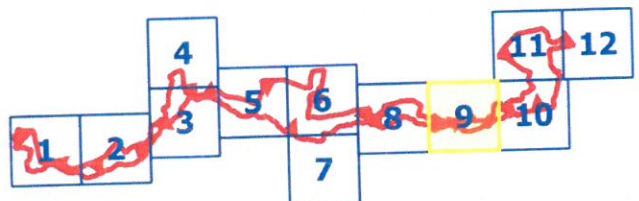
Objaśnienia

-  Granica OChK
-  Linia rozgraniczająca strefę A (rdzeniową) i B (buforową)
-  Pas zakazu budowania nowych obiektów budowlanych (wyznaczony na podstawie BDOT 10k, 31.12.2018)*
-  Granice działek ewidencyjnych WODGIK (05.02.2018)

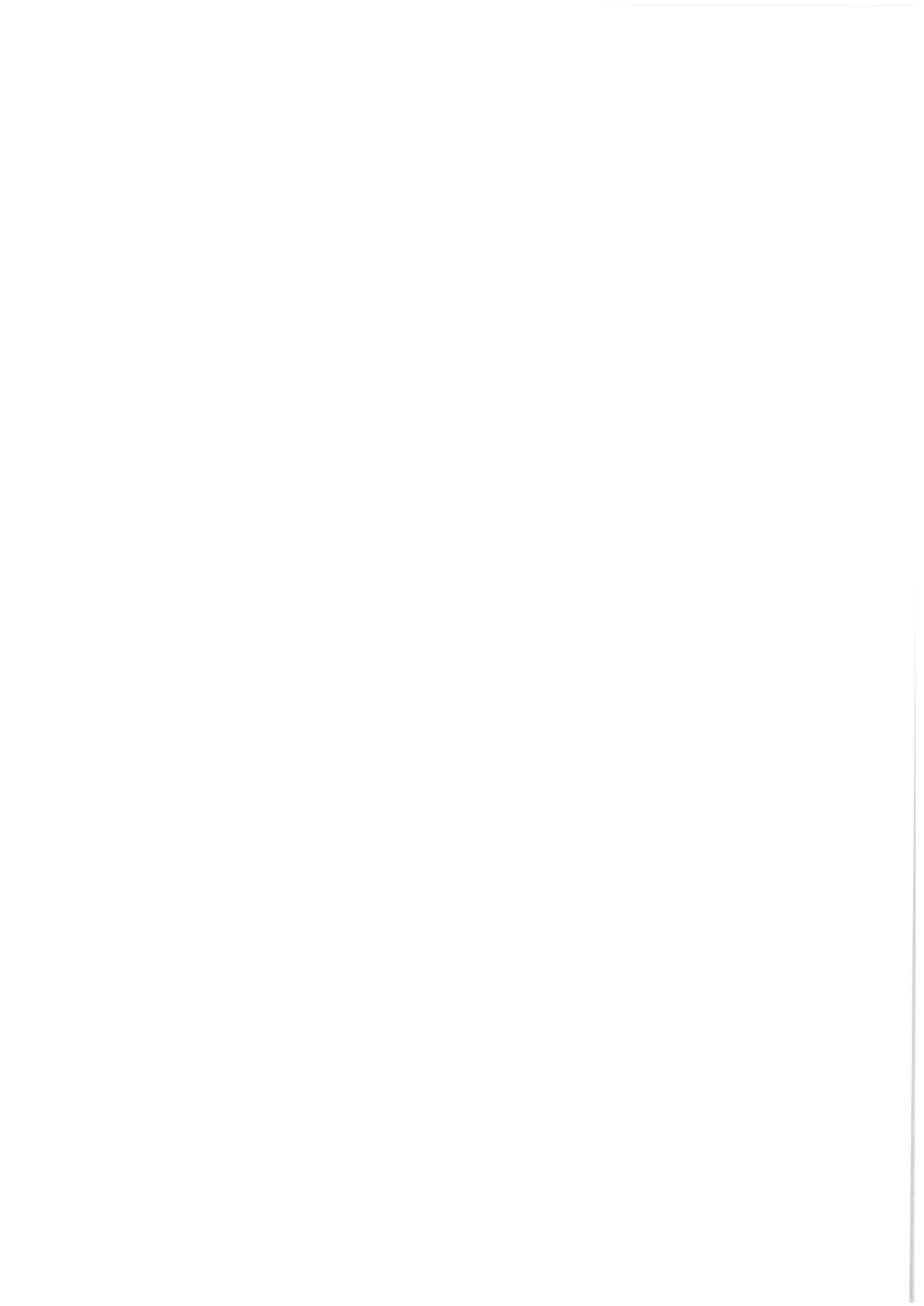
100 0 100 200 m



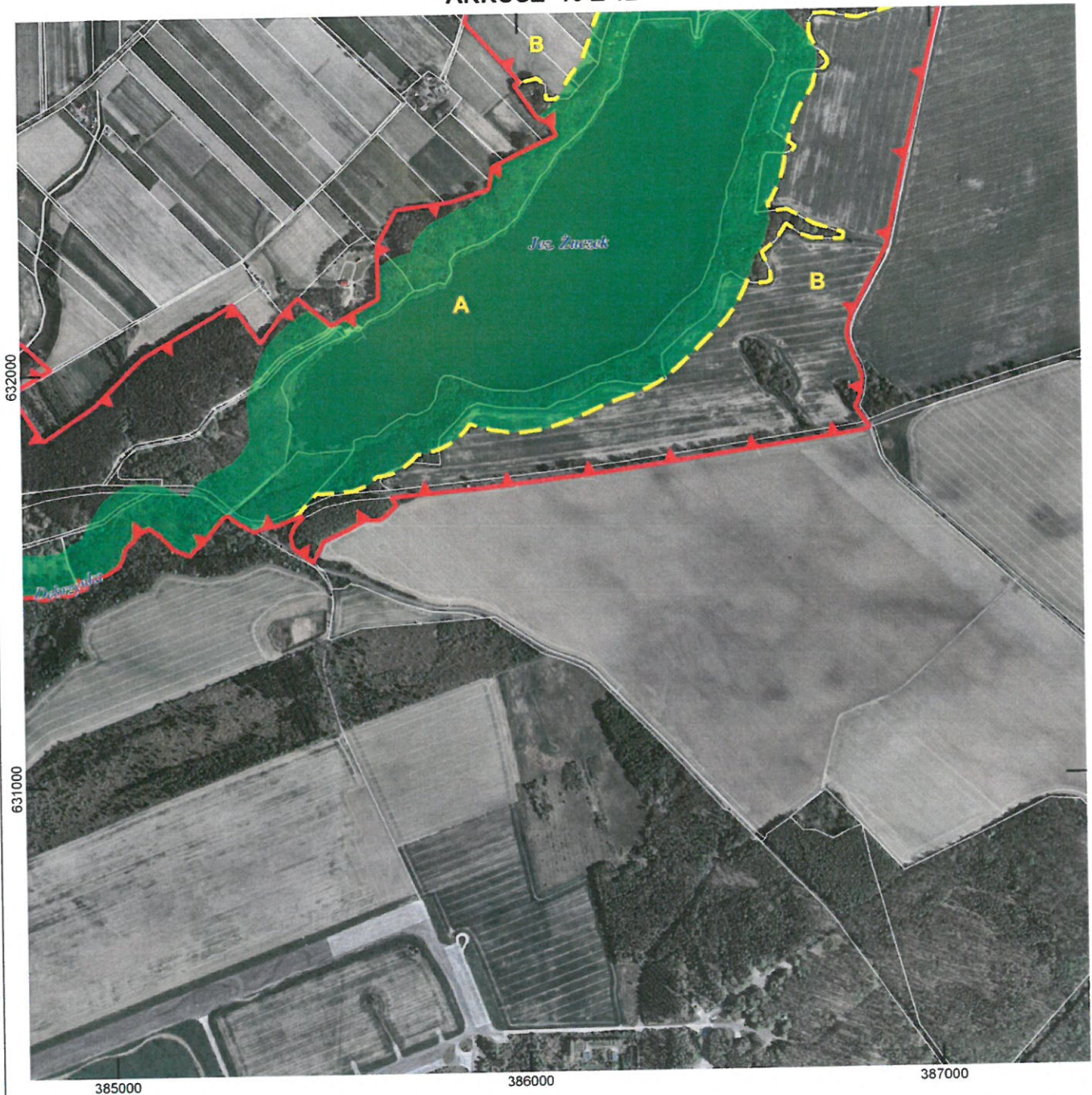
Układ współrzędnych: PL-1992
Ortofotomapa: Główny Urząd Geodezji i Kartografii,
usługa przeglądania (19.02.2019)







*Załącznik nie wyznacza obszarowo terenów objętych zakazem zabudowy, a wyłącznie orientacyjny zasięg strefy wskazanej w § 5 pkt.... uchwały.



OBSZAR CHRONIONEGO KRAJOBRAZU DOLINY RZĘKI DEBRZYŃKI ARKUSZ 10 Z 12

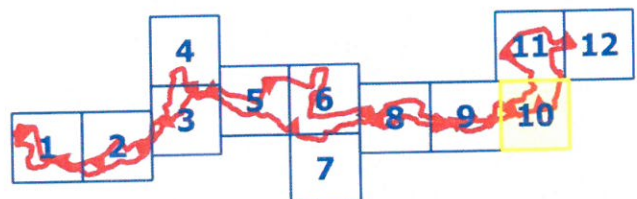


Objaśnienia

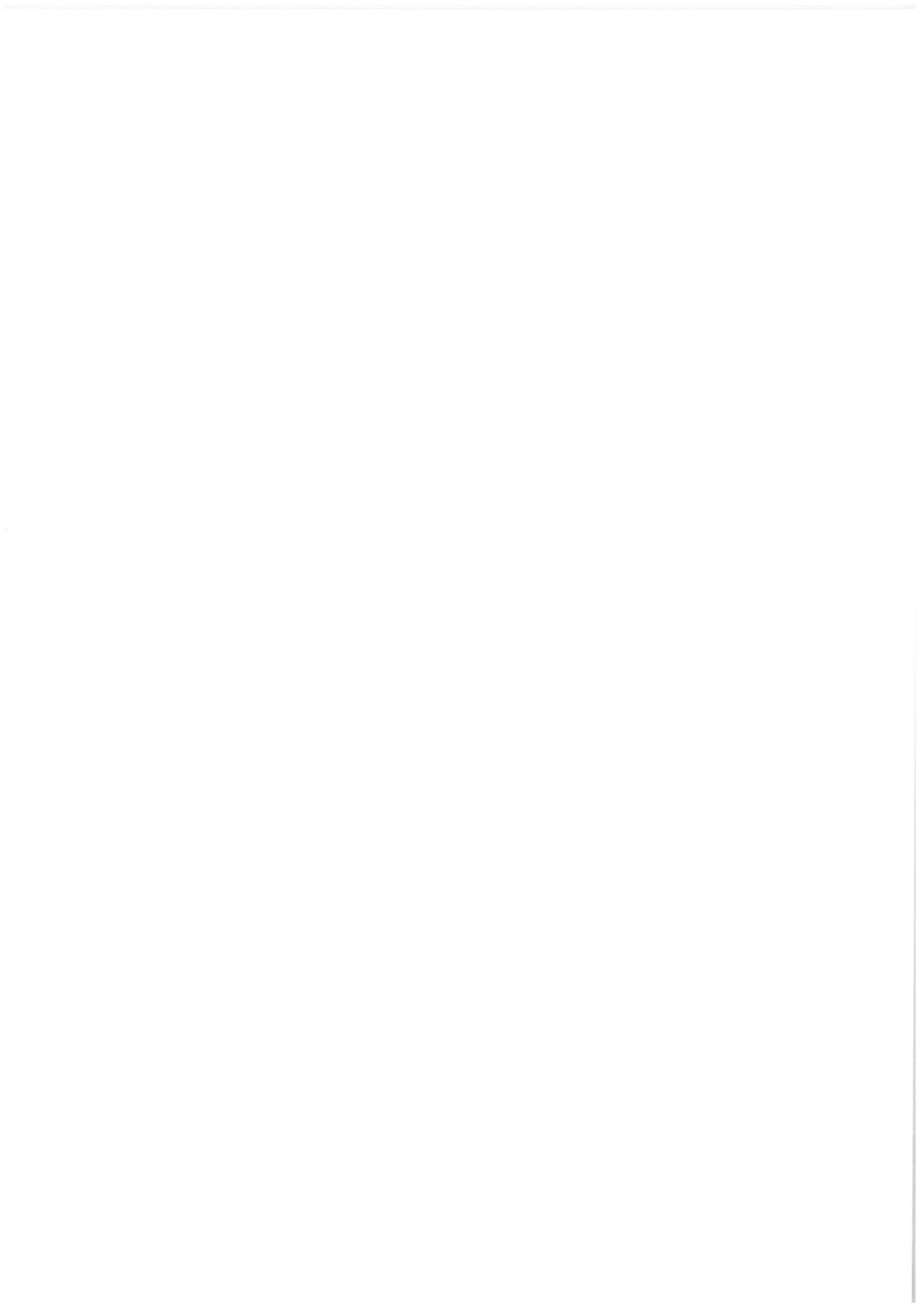
-  Granica OChK
-  Linia rozgraniczająca strefę A (rdzeniową) i B (buforową)
-  Pas zakazu budowania nowych obiektów budowlanych (wyznaczony na podstawie BDOT 10k, 31.12.2018)*
-  Granice działek ewidencyjnych WODGIK (05.02.2018)

100 0 100 200 m

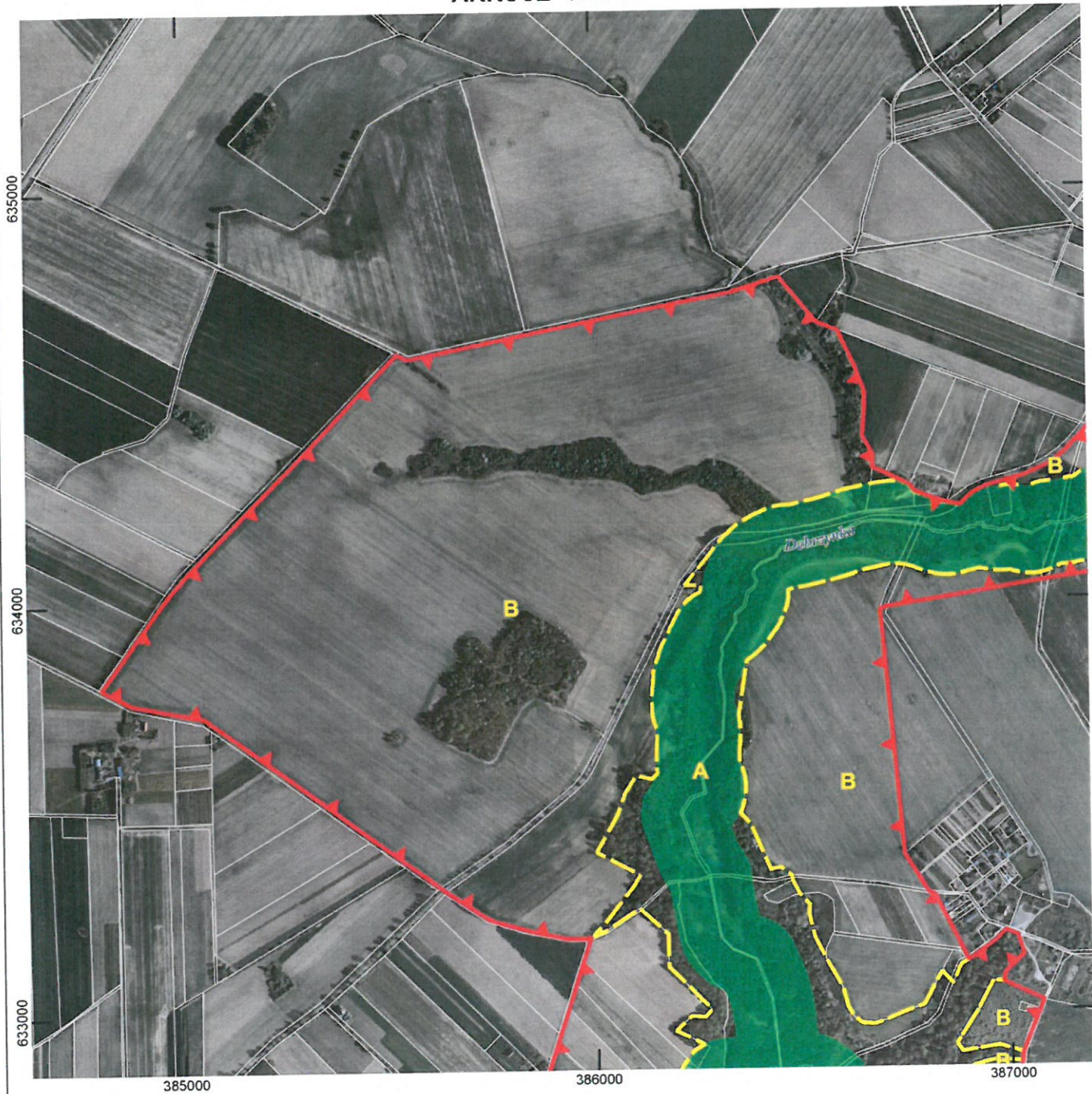
Układ współrzędnych: PL-1992
Ortofotomapa: Główny Urząd Geodezji i Kartografii,
usługa przeglądania (19.02.2019)







*Załącznik nie wyznacza obszarowo terenów objętych zakazem zabudowy, a wyłącznie orientacyjny zasięg strefy wskazanej w § 5 pkt.... uchwały.

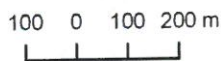


OBSZAR CHRONIONEGO KRAJOBRAZU DOLINY RZEKI DEBRZYŃKI ARKUSZ 11 Z 12

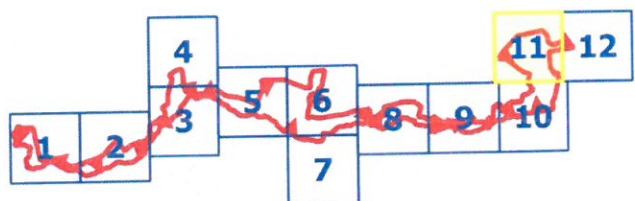


Objaśnienia

-  Granica OChK
-  Linia rozgraniczająca strefę A (rdzeniową) i B (buforową)
-  Pas zakazu budowania nowych obiektów budowlanych (wyznaczony na podstawie BDOT 10k, 31.12.2018)*
-  Granice działek ewidencyjnych WODGIK (05.02.2018)



Układ współrzędnych: PL-1992
Ortofotomapa: Główny Urząd Geodezji i Kartografii,
usługa przeglądania (19.02.2019)







*Załącznik nie wyznacza obszarowo terenów objętych zakazem zabudowy, a wyłącznie orientacyjny zasięg strefy wskazanej w § 5 pkt... uchwały.

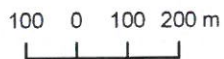


OBSZAR CHRONIONEGO KRAJOBRAZU DOLINY RZEKI DEBRZYŃKI ARKUSZ 12 Z 12

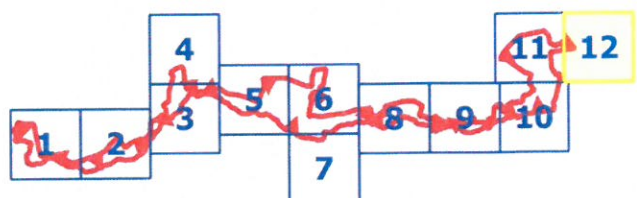


Objaśnienia

-  Granica OChK
-  Linia rozgraniczająca strefę A (rdzeniową) i B (buforową)
-  Pas zakazu budowania nowych obiektów budowlanych (wyznaczony na podstawie BDOT 10k, 31.12.2018)*
-  Granice działek ewidencyjnych WODGIK (05.02.2018)



Układ współrzędnych: PL-1992
Ortofotomapa: Główny Urząd Geodezji i Kartografii,
usługa przeglądania (19.02.2019)



*Załącznik nie wyznacza obszarowo terenów objętych zakazem zabudowy, a wyłącznie orientacyjny zasięg strefy wskazanej w § 5 pkt.... uchwały.

Załącznik nr 2 do uchwały Nr/...../19
Sejmiku Województwa Pomorskiego
z dnia 2019 roku

Przebieg granicy Obszaru Chronionego Krajobrazu Doliny Rzeki Debrzynki w postaci współrzędnych punktów jej załamania w układzie współrzędnych płaskich prostokątnych PL-1992.

Nr	X		Y	
	oś północna	oś wschodnia		
1	631215,34	366900,74		
2	631285,14	366926,44		
3	631300,48	366949,62		
4	631284,79	366974,19		
5	631327,15	367015,13		
6	631330,33	367026,72		
7	631355,31	367027,41		
8	631390,74	367012,40		
9	631455,69	367014,23		
10	631491,34	367026,72		
11	631500,97	367022,24		
12	631536,57	367090,49		
13	631500,25	367155,23		
14	631490,06	367161,95		
15	631490,12	367195,95		
16	631469,79	367243,14		
17	631459,24	367245,09		
18	631450,42	367274,35		
19	631468,68	367282,86		
20	631467,73	367299,09		
21	631467,76	367299,17		
22	631474,52	367628,31		
23	631347,82	367653,02		
24	631176,29	367688,98		
25	630564,50	367810,46		
26	630252,66	367879,06		
27	630283,89	367949,51		
28	630293,18	367984,36		
29	630295,21	368084,75		
30	630288,88	368174,71		
31	630276,57	368251,57		
32	630280,00	368291,21		
33	630310,89	368396,89		
34	630314,39	368456,60		
35	630294,38	368516,54		
36	630269,25	368630,10		
37	630242,74	368669,81		

38	630223,85	368721,05		
39	630148,97	368802,35		
40	630082,17	368870,40		
41	630068,24	368909,23		
42	630028,01	368972,73		
43	630006,35	369013,56		
44	630068,70	369297,92		
45	630090,25	369449,05		
46	630126,96	369481,43		
47	630150,28	369523,53		
48	630182,63	369607,78		
49	630184,72	369637,44		
50	630181,53	369698,11		
51	630217,91	369791,89		
52	630249,18	369853,77		
53	630290,83	369935,19		
54	630285,64	369938,43		
55	630429,00	370234,63		
56	630545,98	370340,12		
57	630632,09	370397,52		
58	630795,55	370557,60		
59	630890,85	370654,53		
60	630958,48	370696,75		
61	630661,95	370921,50		
62	630563,49	370998,44		
63	630558,76	371002,13		
64	630735,86	371211,22		
65	630779,69	371281,56		
66	630800,00	371346,27		
67	630798,59	371387,13		
68	630814,59	371419,77		
69	630851,71	371457,41		
70	630842,57	371475,66		
71	630904,62	371581,15		
72	630835,38	371618,18		
73	630872,89	371681,16		
74	630877,47	371688,83		
75	630888,59	371714,17		

76	630911,80	371750,30		
77	630918,58	371781,24		
78	630949,97	371835,29		
79	630986,77	371816,43		
80	631033,51	371870,57		
81	631106,35	371912,86		
82	631166,86	371964,07		
83	631198,69	371955,69		
84	631243,62	371908,01		
85	631249,12	371908,35		
86	631254,95	371908,71		
87	631271,56	371942,77		
88	631377,49	371942,97		
89	631384,28	371942,84		
90	631397,33	371966,30		
91	631485,65	371914,86		
92	631504,29	371949,62		
93	631562,09	372061,03		
94	631580,11	372095,78		
95	631615,53	372164,07		
96	631654,89	372238,54		
97	631666,61	372227,28		
98	631686,06	372260,74		
99	631734,60	372316,20		
100	631756,01	372333,42		
101	631770,06	372344,72		
102	631790,10	372369,44		
103	631767,13	372386,14		
104	631733,89	372407,66		
105	631816,45	372486,10		
106	631839,20	372511,30		
107	631871,70	372489,24		
108	631915,55	372516,59		
109	631928,69	372524,79		
110	632126,37	372418,86		
111	632134,96	372414,27		
112	632166,19	372428,31		
113	632195,61	372483,59		

114	632199,26	372489,47
115	632217,14	372525,53
116	632219,84	372529,99
117	632256,06	372582,38
118	632274,55	372609,04
119	632279,37	372615,21
120	632461,38	372619,32
121	632598,52	372624,38
122	632678,42	372627,33
123	632815,09	372670,67
124	632974,85	372721,43
125	633192,09	372790,97
126	633335,90	372673,04
127	633381,52	372739,76
128	633497,32	372909,46
129	633562,53	373100,28
130	633475,07	373169,09
131	633370,11	373182,71
132	633201,09	373195,18
133	633043,51	373206,81
134	633035,18	373208,59
135	632744,28	373270,94
136	632700,13	373294,79
137	632733,93	373402,66
138	632741,70	373427,46
139	632768,15	373502,21
140	632782,13	373541,69
141	632828,00	373604,78
142	632829,36	373629,45
143	632740,07	373598,80
144	632680,69	373581,68
145	632598,82	373723,32
146	632634,53	373823,87
147	632623,58	373851,54
148	632623,09	373887,12
149	632618,43	373884,52
150	632616,35	373887,54
151	632617,89	373942,66
152	632634,60	373969,65
153	632641,69	374069,34
154	632717,44	374348,92
155	632760,47	374478,57
156	632752,21	374494,21
157	632734,18	374522,88
158	632686,26	374581,85
159	632624,49	374657,88

160	632577,74	374724,69
161	632553,77	374767,37
162	632520,79	374869,20
163	632517,44	374899,05
164	632515,45	374916,43
165	632512,96	374938,31
166	632507,60	374985,99
167	632504,58	375012,81
168	632491,80	375126,54
169	632485,03	375168,68
170	632480,51	375196,88
171	632479,87	375201,84
172	632473,51	375251,44
173	632454,46	375310,04
174	632415,47	375442,67
175	632399,89	375490,59
176	632293,49	375743,72
177	632278,69	375791,94
178	632277,60	375795,99
179	632243,81	375884,38
180	632204,42	375944,55
181	632809,66	376170,09
182	632945,73	376154,93
183	633103,67	376137,33
184	633101,55	376339,32
185	633098,06	376508,48
186	633096,76	376535,20
187	633100,88	376752,14
188	633099,94	376931,37
189	633098,34	376953,40
190	633091,01	376981,57
191	633067,26	377044,75
192	633036,77	377116,48
193	632972,22	377276,90
194	632915,75	377415,36
195	632874,50	377521,35
196	632823,12	377646,68
197	632771,06	377771,39
198	632792,15	377776,41
199	632806,85	377786,65
200	632796,22	377857,19
201	632788,71	377888,09
202	632785,78	377949,68
203	632836,78	377940,04
204	632837,84	377943,99
205	632873,53	377935,98

206	632885,45	377930,10
207	632896,03	377920,12
208	632952,12	377930,31
209	633004,06	377934,88
210	633062,60	377941,11
211	633072,87	377937,89
212	633082,77	377927,05
213	633191,22	377960,61
214	633318,00	378003,26
215	633391,14	378028,61
216	633404,24	378152,46
217	633403,60	378158,81
218	633402,14	378178,43
219	633404,23	378187,71
220	633410,62	378216,12
221	633431,46	378458,90
222	633318,25	378446,24
223	633260,68	378432,99
224	633162,21	378410,23
225	633136,90	378405,39
226	633076,14	378391,89
227	633036,93	378387,41
228	632960,10	378371,13
229	632880,45	378356,76
230	632796,48	378306,37
231	632743,17	378232,58
232	632622,90	378189,27
233	632607,16	378183,13
234	632600,88	378199,31
235	632585,48	378222,36
236	632577,33	378250,68
237	632562,19	378288,00
238	632548,57	378221,01
239	632556,69	378132,49
240	632534,82	377941,42
241	632436,28	377900,70
242	632335,16	377852,95
243	632295,31	377930,30
244	632131,24	377894,10
245	631923,07	377838,58
246	631860,64	377827,24
247	631783,57	377813,24
248	631670,47	377796,64
249	631670,47	377796,65
250	631677,72	377841,60
251	631685,00	377874,94

252	631713,05	377977,99
253	631711,96	378004,06
254	631691,08	378097,27
255	631684,22	378116,11
256	631665,02	378175,88
257	631666,81	378258,45
258	631668,75	378362,51
259	631679,47	378406,02
260	631708,34	378533,23
261	631742,88	378804,49
262	631755,34	378879,24
263	631767,15	378968,71
264	631773,96	379020,28
265	631772,65	379020,49
266	631762,78	379022,08
267	631789,45	379178,58
268	631796,90	379207,72
269	631803,24	379229,26
270	631806,28	379239,56
271	631813,42	379263,88
272	631906,21	379524,21
273	631912,34	379549,48
274	631945,51	380080,00
275	631747,00	380107,90
276	631646,96	380121,96
277	631727,74	380645,07
278	632037,03	380602,38
279	632052,88	380660,22
280	632068,74	380718,15
281	632106,20	380884,41
282	632138,16	381016,93
283	632166,75	381123,27
284	632178,37	381192,82
285	632191,26	381215,00
286	632203,57	381292,40
287	632207,54	381325,51
288	632214,33	381439,65
289	632211,56	381614,57
290	632211,35	381623,78
291	632209,97	381641,65
292	632207,84	381667,70
293	632180,61	381727,50
294	632136,21	381801,62
295	632096,45	381867,53
296	632032,70	381956,48
297	631806,19	381889,41

298	631742,46	381869,22
299	631681,62	381849,96
300	631646,94	381836,49
301	631636,44	382021,28
302	631637,13	382067,79
303	631637,18	382070,98
304	631638,21	382073,94
305	631638,21	382073,95
306	631555,01	382122,72
307	631554,96	382174,85
308	631555,04	382216,18
309	631554,16	382234,24
310	631552,46	382256,46
311	631552,49	382264,48
312	631552,32	382276,00
313	631553,39	382284,90
314	631554,88	382297,19
315	631559,28	382315,15
316	631564,88	382332,64
317	631572,60	382351,90
318	631579,67	382364,98
319	631576,12	382369,31
320	631582,69	382376,24
321	631588,28	382380,28
322	631590,36	382381,78
323	631600,00	382384,84
324	631602,47	382380,97
325	631612,79	382384,18
326	631634,58	382386,24
327	631647,00	382388,00
328	631645,84	382421,59
329	631622,84	382440,43
330	631596,30	382499,93
331	631580,50	382494,70
332	631543,51	382483,43
333	631537,36	382511,83
334	631533,47	382531,30
335	631532,81	382534,57
336	631524,46	382556,38
337	631511,83	382582,67
338	631510,44	382584,93
339	631500,78	382600,61
340	631466,94	382647,40
341	631451,26	382669,19
342	631445,61	382684,29
343	631444,05	382705,44

344	631443,48	382722,48
345	631446,10	382748,76
346	631453,08	382771,45
347	631430,81	382790,41
348	631411,19	382811,14
349	631383,01	382862,97
350	631329,34	382900,16
351	631303,04	382909,00
352	631313,23	382942,97
353	631304,45	382969,68
354	631305,37	382970,89
355	631304,46	382971,52
356	631294,39	382976,81
357	631291,98	382978,08
358	631298,96	382989,86
359	631303,81	382998,54
360	631307,81	383008,15
361	631309,08	383016,78
362	631312,53	383023,23
363	631314,25	383024,28
364	631321,60	383036,33
365	631325,76	383048,34
366	631320,32	383057,78
367	631317,83	383060,81
368	631318,14	383064,65
369	631315,12	383073,86
370	631310,52	383086,26
371	631311,56	383098,17
372	631325,64	383105,21
373	631338,11	383119,01
374	631343,90	383126,65
375	631347,37	383132,72
376	631348,55	383138,16
377	631348,79	383149,81
378	631349,75	383165,15
379	631351,92	383178,35
380	631349,89	383187,30
381	631347,82	383191,96
382	631324,84	383230,29
383	631315,16	383247,22
384	631307,84	383293,99
385	631305,18	383302,59
386	631299,64	383320,53
387	631296,87	383329,48
388	631300,07	383339,57
389	631315,89	383345,50

390	631322,72	383347,41
391	631320,84	383351,42
392	631305,68	383383,77
393	631317,22	383395,29
394	631352,70	383430,73
395	631363,84	383436,39
396	631350,65	383452,15
397	631346,48	383476,52
398	631345,99	383483,81
399	631345,85	383485,96
400	631345,22	383495,44
401	631344,84	383499,41
402	631343,55	383519,01
403	631341,42	383551,53
404	631356,23	383550,46
405	631364,11	383550,03
406	631353,61	383584,00
407	631349,53	383614,64
408	631377,05	383685,51
409	631398,87	383727,63
410	631403,77	383726,61
411	631414,19	383728,36
412	631443,90	383717,16
413	631463,39	383722,55
414	631498,03	383732,16
415	631515,74	383737,05
416	631534,72	383742,32
417	631536,23	383742,74
418	631569,50	383751,96
419	631570,18	383752,15
420	631575,50	383753,62
421	631581,92	383766,49
422	631585,41	383805,40
423	631583,63	383833,39
424	631564,16	383834,70
425	631465,48	383840,72
426	631458,75	383841,13
427	631451,99	383843,13
428	631416,77	383831,84
429	631401,79	383832,35
430	631402,70	383857,76
431	631403,56	383907,58
432	631403,67	383913,57
433	631404,74	383964,86
434	631415,60	383965,04
435	631418,64	383965,09

436	631418,92	383984,03
437	631415,94	384003,74
438	631413,85	384029,06
439	631415,32	384063,01
440	631421,04	384124,15
441	631419,67	384164,00
442	631420,02	384176,54
443	631411,58	384190,82
444	631367,80	384229,30
445	631334,39	384254,48
446	631337,94	384275,58
447	631340,58	384291,23
448	631349,55	384312,45
449	631367,25	384354,29
450	631393,90	384367,28
451	631417,52	384378,80
452	631450,78	384350,68
453	631463,34	384356,36
454	631465,33	384356,63
455	631476,70	384358,25
456	631501,64	384361,81
457	631531,33	384366,05
458	631554,59	384369,35
459	631551,53	384389,85
460	631537,72	384408,92
461	631536,63	384471,33
462	631593,61	384552,28
463	631625,26	384556,62
464	631634,91	384557,97
465	631676,33	384550,07
466	631694,71	384561,06
467	631961,43	384574,42
468	632097,56	384768,95
469	632071,03	384798,29
470	632069,52	384799,96
471	632014,78	384860,48
472	631957,49	384761,55
473	631953,85	384764,20
474	631840,58	384839,89
475	631925,08	384967,82
476	632038,54	385082,40
477	632139,80	385259,29
478	632166,06	385301,95
479	632071,58	385369,52
480	632142,28	385423,69
481	632179,67	385461,01

482	632111,69	385542,18
483	632175,66	385657,56
484	632304,24	385656,32
485	632389,83	385703,31
486	632405,29	385822,63
487	632406,84	385834,55
488	632437,00	385927,71
489	632446,92	385929,68
490	632456,35	385931,54
491	632492,00	385938,64
492	632505,32	385966,17
493	632530,91	386019,02
494	632550,57	386062,19
495	632565,16	386094,38
496	632593,54	386078,53
497	632611,24	386045,80
498	632689,05	385991,93
499	632693,62	386002,87
500	632695,12	386007,61
501	632843,33	385873,94
502	632926,45	385900,68
503	633013,92	385930,05
504	633072,46	385948,99
505	633126,89	385965,73
506	633180,42	385984,04
507	633186,86	385983,91
508	633183,47	385975,24
509	633184,48	385927,06
510	633203,55	385837,86
511	633229,08	385747,83
512	633240,09	385726,76
513	633301,86	385635,51
514	633312,53	385620,91
515	633727,36	385053,09
516	633761,22	384879,52
517	633798,99	384805,48
518	633988,48	384942,14
519	634033,52	384976,40
520	634088,64	385025,94
521	634241,00	385173,96
522	634381,60	385313,90
523	634606,61	385527,95
524	634593,85	385554,09
525	634633,87	385753,69
526	634711,85	386145,42
527	634747,86	386337,49

528	634784,04	386456,38
529	634671,77	386548,35
530	634653,18	386598,05
531	634567,08	386637,64
532	634502,90	386661,60
533	634454,93	386660,76
534	634395,06	386655,58
535	634349,38	386679,81
536	634321,42	386678,52
537	634318,42	386678,44
538	634303,97	386710,30
539	634277,55	386763,29
540	634273,02	386768,71
541	634259,30	386779,24
542	634241,27	386822,36
543	634231,21	386855,32
544	634224,48	386887,30
545	634247,86	386909,95
546	634257,60	386924,02
547	634270,84	386953,25
548	634285,29	387008,36
549	634295,36	387045,59
550	634317,03	387094,89
551	634339,50	387127,95
552	634352,39	387143,38
553	634401,92	387190,69
554	634413,05	387198,69
555	634336,10	387369,21
556	634334,01	387372,40
557	634321,39	387386,84
558	634251,47	387463,09
559	634222,06	387495,53
560	634188,02	387532,82
561	634117,88	387609,12
562	634112,75	387613,97
563	634042,60	387100,49
564	633980,05	386710,89
565	633974,65	386693,28
566	633378,48	386746,61
567	633328,18	386777,13
568	633324,86	386779,14
569	633288,62	386801,14
570	633280,06	386816,73
571	633242,39	386835,15
572	633224,56	386844,02
573	633214,69	386848,88

574	633204,99	386853,67
575	633146,66	386882,43
576	633127,40	386891,58
577	633119,93	386895,11
578	633120,10	386895,40
579	633165,85	386960,17
580	633192,01	386986,44
581	633180,45	387016,25
582	633132,65	387031,29
583	633089,05	386984,72
584	633067,62	386980,76
585	633021,70	387077,95
586	632997,44	387068,14
587	632992,81	387066,28
588	632894,75	387026,66
589	632872,96	387024,91
590	632774,41	387000,59
591	632638,46	386969,40
592	632466,16	386929,64
593	632285,54	386890,45
594	632253,42	386874,12
595	632114,52	386802,75
596	632093,91	386796,18
597	632072,72	386793,43
598	632053,09	386797,44
599	632014,70	386810,35
600	631993,22	386821,88
601	631964,88	386828,39
602	631925,99	386823,50
603	631893,47	386810,96
604	631859,39	386834,96
605	631844,65	386845,51
606	631843,73	386842,73
607	631838,07	386827,85
608	631754,46	386257,99
609	631742,11	386166,56
610	631712,42	385906,02
611	631692,36	385683,21
612	631673,54	385695,94
613	631643,63	385663,20
614	631637,98	385652,32
615	631639,44	385618,50
616	631618,56	385582,09
617	631588,44	385516,33
618	631537,65	385491,06
619	631558,66	385461,97

620	631571,90	385444,67
621	631580,80	385440,07
622	631604,69	385436,80
623	631629,66	385449,20
624	631642,71	385463,99
625	631651,27	385464,97
626	631637,60	385428,72
627	631626,38	385398,13
628	631622,64	385369,74
629	631613,33	385349,55
630	631634,20	385311,87
631	631649,54	385290,63
632	631653,82	385284,71
633	631648,56	385274,53
634	631618,07	385248,62
635	631598,77	385233,80
636	631586,90	385223,64
637	631570,24	385202,90
638	631560,39	385196,70
639	631558,96	385196,44
640	631557,95	385193,67
641	631573,19	385155,51
642	631576,43	385151,01
643	631576,90	385151,37
644	631604,51	385124,40
645	631613,13	385115,28
646	631616,42	385110,24
647	631619,53	385103,83
648	631627,64	385095,37
649	631625,10	385094,72
650	631624,67	385092,36
651	631613,86	385068,96
652	631608,53	385064,23
653	631597,03	385057,73
654	631579,74	385038,83
655	631576,11	385036,40
656	631553,33	385030,44
657	631535,56	385021,27
658	631515,00	384991,51
659	631502,40	384953,68
660	631496,38	384945,67
661	631485,91	384940,15
662	631477,25	384925,19
663	631479,90	384918,87
664	631476,62	384914,53
665	631468,04	384902,43

666	631467,53	384896,75
667	631467,60	384883,61
668	631469,58	384871,99
669	631466,32	384862,24
670	631461,84	384854,60
671	631457,19	384837,65
672	631464,79	384813,00
673	631462,92	384760,32
674	631467,69	384735,30
675	631466,45	384696,20
676	631452,63	384686,88
677	631445,10	384678,09
678	631446,43	384672,32
679	631446,12	384667,28
680	631437,73	384653,22
681	631433,66	384641,36
682	631430,25	384635,48
683	631425,99	384627,80
684	631415,80	384619,45
685	631402,93	384614,76
686	631400,12	384607,47
687	631391,97	384597,84
688	631398,35	384582,62
689	631395,86	384574,69
690	631393,78	384568,90
691	631391,03	384565,26
692	631387,62	384563,78
693	631374,34	384526,48
694	631361,56	384514,73
695	631346,36	384509,00
696	631330,70	384489,80
697	631309,65	384473,74
698	631302,12	384458,70
699	631297,07	384454,27
700	631285,52	384452,33
701	631278,14	384447,43
702	631275,63	384439,26
703	631256,95	384427,32
704	631241,33	384427,01
705	631227,51	384425,41
706	631219,89	384410,06
707	631215,43	384393,87
708	631207,60	384379,85
709	631187,53	384368,03
710	631185,89	384362,72
711	631188,70	384343,27

712	631191,68	384326,38
713	631203,25	384308,29
714	631215,67	384293,62
715	631223,50	384298,35
716	631242,05	384293,14
717	631246,10	384288,08
718	631245,51	384280,08
719	631242,58	384267,48
720	631226,62	384235,97
721	631217,87	384213,65
722	631206,59	384184,86
723	631183,80	384147,40
724	631155,50	384118,50
725	631145,39	384103,82
726	631137,44	384085,33
727	631119,99	384042,52
728	631103,46	384006,45
729	631090,69	383971,22
730	631088,70	383955,21
731	631093,46	383938,22
732	631092,11	383919,89
733	631086,16	383904,61
734	631078,62	383878,66
735	631068,81	383862,54
736	631070,69	383849,95
737	631068,21	383832,23
738	631056,29	383805,04
739	631043,49	383774,89
740	631041,64	383752,10
741	631034,77	383728,09
742	631028,44	383709,09
743	631021,28	383682,00
744	631028,40	383656,49
745	631031,50	383633,68
746	631034,27	383598,43
747	631033,19	383575,67
748	631032,71	383544,33
749	631041,44	383493,38
750	631050,53	383461,88
751	631067,57	383421,73
752	631076,19	383412,08
753	631092,53	383390,74
754	631099,54	383382,89
755	631107,30	383376,08
756	631121,70	383376,06
757	631128,92	383388,05

758	631137,20	383399,59
759	631147,35	383408,50
760	631174,00	383421,52
761	631183,52	383423,34
762	631201,26	383424,29
763	631216,80	383422,97
764	631223,73	383420,35
765	631240,35	383413,99
766	631247,89	383407,22
767	631256,33	383390,32
768	631261,87	383376,54
769	631260,20	383368,42
770	631255,33	383362,61
771	631238,63	383347,83
772	631219,67	383334,17
773	631201,88	383324,84
774	631183,73	383319,13
775	631178,80	383300,47
776	631175,31	383280,63
777	631172,96	383267,98
778	631201,60	383263,57
779	631204,95	383250,73
780	631215,29	383239,55
781	631220,88	383236,56
782	631226,09	383231,42
783	631229,92	383226,79
784	631232,91	383221,71
785	631235,16	383217,61
786	631237,90	383211,23
787	631240,57	383201,57
788	631243,59	383190,24
789	631245,72	383184,25
790	631247,19	383184,55
791	631251,13	383177,19
792	631250,83	383170,00
793	631250,28	383165,93
794	631245,79	383161,79
795	631230,81	383150,95
796	631223,11	383142,19
797	631228,53	383129,14
798	631235,03	383120,21
799	631234,30	383107,40
800	631238,65	383098,01
801	631241,76	383096,87
802	631240,52	383090,95
803	631245,87	383083,58

804	631255,49	383074,25
805	631258,22	383063,97
806	631265,66	383033,08
807	631272,19	383017,14
808	631274,08	383007,84
809	631277,18	382997,68
810	631272,15	382989,62
811	631270,72	382984,87
812	631268,65	382977,30
813	631271,01	382974,84
814	631272,69	382969,44
815	631272,89	382959,61
816	631270,63	382952,03
817	631266,03	382932,46
818	631265,01	382927,21
819	631264,23	382921,04
820	631264,57	382912,45
821	631268,21	382899,59
822	631270,40	382893,75
823	631278,70	382887,47
824	631280,90	382885,10
825	631292,10	382875,81
826	631306,89	382866,39
827	631323,95	382856,99
828	631347,30	382856,00
829	631353,17	382855,20
830	631356,98	382852,48
831	631361,63	382843,68
832	631362,95	382840,30
833	631369,54	382827,00
834	631380,41	382803,51
835	631377,20	382781,20
836	631375,16	382772,64
837	631373,04	382766,57
838	631364,02	382755,92
839	631364,03	382746,93
840	631363,33	382730,53
841	631357,01	382710,83
842	631358,57	382710,50
843	631356,28	382705,99
844	631354,61	382696,33
845	631355,42	382666,01
846	631360,16	382615,80
847	631360,02	382603,70
848	631358,65	382592,68
849	631357,89	382585,82

850	631349,34	382575,52
851	631347,50	382570,04
852	631345,46	382538,22
853	631345,78	382500,79
854	631345,46	382490,55
855	631343,64	382488,08
856	631340,26	382484,36
857	631322,66	382468,50
858	631319,60	382466,81
859	631306,15	382455,75
860	631302,07	382453,55
861	631295,87	382451,47
862	631290,26	382449,63
863	631284,86	382449,20
864	631273,26	382446,68
865	631269,58	382443,90
866	631264,25	382436,67
867	631265,04	382425,80
868	631263,20	382414,52
869	631263,68	382411,19
870	631263,80	382392,10
871	631263,32	382372,77
872	631262,97	382369,95
873	631262,71	382365,53
874	631264,74	382347,84
875	631267,96	382325,80
876	631273,79	382305,59
877	631276,68	382296,97
878	631279,16	382291,91
879	631283,92	382283,55
880	631285,02	382280,21
881	631293,91	382262,62
882	631304,21	382247,25
883	631309,45	382238,49
884	631311,53	382232,50
885	631313,39	382220,01
886	631314,27	382210,53
887	631316,83	382197,94
888	631317,61	382195,64
889	631319,39	382185,10
890	631319,26	382175,47
891	631319,13	382163,29
892	631315,41	382128,47
893	631312,72	382115,31
894	631312,35	382112,57
895	631309,66	382098,11

896	631307,73	382080,90
897	631305,61	382061,86
898	631305,56	382058,85
899	631308,14	382052,15
900	631311,62	382046,53
901	631315,91	382038,13
902	631323,30	382015,65
903	631351,16	381950,74
904	631352,34	381945,86
905	631353,23	381943,05
906	631347,79	381933,79
907	631345,23	381928,05
908	631338,13	381903,19
909	631337,66	381895,73
910	631342,49	381856,86
911	631344,35	381845,30
912	631347,33	381835,41
913	631352,04	381824,94
914	631368,05	381801,09
915	631371,22	381794,46
916	631373,53	381790,02
917	631375,67	381780,41
918	631374,61	381768,72
919	631375,89	381763,00
920	631378,50	381756,83
921	631389,51	381741,12
922	631395,60	381735,00
923	631408,28	381723,85
924	631417,04	381718,77
925	631420,53	381716,75
926	631464,16	381710,88
927	631471,54	381708,62
928	631476,65	381706,17
929	631488,81	381698,69
930	631498,44	381688,44
931	631513,51	381657,20
932	631516,31	381643,40
933	631531,82	381619,38
934	631532,79	381615,09
935	631530,40	381595,17
936	631531,37	381590,61
937	631534,15	381579,77
938	631534,19	381562,28
939	631537,08	381555,07
940	631541,83	381550,47
941	631546,16	381546,14

942	631560,43	381543,59
943	631561,31	381541,25
944	631561,98	381532,98
945	631559,69	381528,93
946	631553,88	381522,45
947	631554,63	381518,17
948	631556,66	381512,16
949	631561,55	381502,05
950	631568,45	381491,27
951	631587,65	381471,57
952	631604,27	381444,23
953	631614,96	381431,46
954	631618,83	381412,04
955	631618,95	381399,59
956	631615,17	381383,29
957	631615,25	381379,31
958	631616,71	381372,10
959	631623,99	381355,87
960	631625,31	381349,27
961	631624,03	381335,76
962	631634,84	381324,00
963	631651,38	381302,39
964	631647,43	381287,46
965	631646,62	381284,16
966	631622,45	381258,63
967	631619,16	381254,10
968	631609,58	381234,43
969	631606,25	381233,05
970	631530,93	381165,96
971	631511,59	381158,08
972	631483,49	381137,89
973	631480,61	381132,65
974	631478,87	381102,80
975	631482,04	381089,67
976	631482,43	381084,32
977	631461,12	381017,88
978	631458,57	381004,49
979	631463,36	380991,24
980	631472,67	380983,23
981	631472,06	380981,31
982	631457,63	380971,68
983	631453,29	380957,58
984	631451,86	380952,45
985	631447,80	380924,59
986	631447,23	380913,92
987	631430,98	380913,63

988	631408,81	380908,10
989	631383,92	380870,63
990	631367,88	380845,31
991	631326,43	380833,66
992	631314,75	380800,24
993	631313,74	380779,05
994	631312,80	380761,43
995	631314,47	380728,18
996	631319,24	380697,70
997	631316,33	380690,75
998	631284,60	380665,16
999	631286,61	380625,48
1000	631264,63	380597,49
1001	631242,41	380589,12
1002	631222,45	380553,06
1003	631220,68	380541,39
1004	631231,44	380506,25
1005	631233,28	380500,60
1006	631270,73	380487,45
1007	631274,67	380456,48
1008	631284,16	380397,70
1009	631289,42	380384,04
1010	631307,56	380366,18
1011	631332,31	380342,71
1012	631344,59	380328,68
1013	631335,95	380302,99
1014	631342,53	380289,50
1015	631359,16	380284,81
1016	631365,55	380282,78
1017	631371,01	380279,60
1018	631371,63	380264,50
1019	631370,68	380250,09
1020	631378,84	380232,79
1021	631386,12	380212,71
1022	631399,73	380192,09
1023	631397,56	380179,00
1024	631390,44	380171,32
1025	631368,76	380164,07
1026	631361,51	380156,13
1027	631360,48	380138,21
1028	631367,32	380116,54
1029	631379,32	380099,07
1030	631401,74	380086,42
1031	631435,15	380055,08
1032	631438,66	380040,63
1033	631452,93	380027,21

1034	631472,18	380000,23
1035	631469,41	379982,52
1036	631471,80	379971,92
1037	631480,53	379942,17
1038	631478,62	379934,55
1039	631474,77	379928,72
1040	631463,42	379922,50
1041	631444,57	379909,98
1042	631445,52	379890,46
1043	631439,27	379880,14
1044	631420,23	379840,13
1045	631429,07	379799,07
1046	631428,75	379775,99
1047	631452,01	379733,40
1048	631462,54	379720,59
1049	631463,81	379716,39
1050	631462,03	379690,88
1051	631476,51	379667,12
1052	631484,31	379656,08
1053	631485,40	379644,13
1054	631470,23	379603,39
1055	631456,77	379583,66
1056	631450,77	379571,68
1057	631452,33	379557,24
1058	631451,19	379550,02
1059	631417,00	379485,13
1060	631384,40	379423,27
1061	631351,31	379371,63
1062	631359,75	379339,46
1063	631384,03	379306,13
1064	631389,79	379244,14
1065	631353,21	379176,57
1066	631336,65	379145,99
1067	631331,08	379094,52
1068	631326,58	379053,02
1069	631337,32	378991,53
1070	631322,05	378954,21
1071	631300,47	378907,77
1072	631247,62	378838,24
1073	631235,81	378830,51
1074	631221,52	378821,18
1075	631191,17	378782,74
1076	631164,34	378748,75
1077	631139,95	378715,04
1078	631132,88	378704,15
1079	631123,80	378678,44

1080	631081,67	378634,28
1081	631061,10	378597,74
1082	631072,83	378507,51
1083	631080,90	378465,61
1084	631090,90	378426,82
1085	631093,57	378409,86
1086	631093,96	378392,08
1087	631092,36	378379,79
1088	631083,62	378371,51
1089	631069,29	378360,72
1090	631060,74	378355,33
1091	631047,78	378347,42
1092	631042,04	378346,42
1093	631033,49	378341,02
1094	631024,62	378336,01
1095	631007,21	378325,59
1096	630996,98	378314,81
1097	630992,85	378311,59
1098	630990,41	378323,85
1099	630991,07	378344,20
1100	630990,42	378354,23
1101	630986,79	378363,75
1102	630977,27	378372,29
1103	630967,25	378380,75
1104	630955,86	378381,58
1105	630935,33	378379,90
1106	630914,81	378378,22
1107	630895,24	378373,69
1108	630878,57	378360,67
1109	630861,24	378349,53
1110	630842,80	378341,69
1111	630829,08	378335,47
1112	630820,03	378332,60
1113	630805,91	378315,27
1114	630798,02	378292,92
1115	630804,91	378273,51
1116	630804,84	378253,42
1117	630799,78	378232,86
1118	630799,71	378212,77
1119	630796,65	378192,40
1120	630783,13	378166,00
1121	630783,03	378140,90
1122	630790,44	378126,54
1123	630795,35	378111,96
1124	630804,23	378092,73
1125	630813,11	378073,52

1126	630822,98	378054,38
1127	630829,87	378034,96
1128	630834,76	378015,35
1129	630837,61	377999,77
1130	630841,34	377980,14
1131	630845,55	377960,59
1132	630846,82	377940,43
1133	630847,62	377920,16
1134	630853,29	377900,94
1135	630854,57	377880,76
1136	630858,78	377861,23
1137	630866,90	377842,53
1138	630877,04	377819,16
1139	630880,21	377804,51
1140	630884,39	377779,75
1141	630889,32	377757,49
1142	630885,62	377737,76
1143	630871,87	377715,74
1144	630871,97	377700,09
1145	630869,66	377685,15
1146	630865,85	377675,75
1147	630869,43	377664,24
1148	630873,93	377646,27
1149	630877,90	377626,58
1150	630881,40	377606,74
1151	630888,72	377588,07
1152	630897,96	377570,00
1153	630901,46	377550,16
1154	630903,45	377540,32
1155	630909,76	377520,18
1156	630919,98	377503,04
1157	630924,05	377493,57
1158	630932,97	377475,26
1159	630938,72	377454,51
1160	630948,73	377428,20
1161	630952,61	377414,83
1162	630961,94	377396,81
1163	630972,06	377379,41
1164	630976,93	377370,54
1165	630982,98	377362,60
1166	630997,08	377348,21
1167	631010,78	377333,53
1168	631026,07	377320,04
1169	631039,56	377308,96
1170	631044,54	377308,99
1171	631049,80	377300,43

1172	631053,48	377290,67
1173	631067,23	377277,74
1174	631076,09	377265,47
1175	631090,11	377244,65
1176	631094,57	377230,03
1177	631102,99	377217,53
1178	631110,11	377201,85
1179	631109,87	377190,81
1180	631110,55	377176,68
1181	631120,64	377158,07
1182	631129,37	377137,97
1183	631136,10	377115,65
1184	631145,50	377096,28
1185	631181,61	377125,60
1186	631197,41	377113,26
1187	631206,36	377103,78
1188	631235,60	377076,53
1189	631217,79	377040,58
1190	631195,90	376996,66
1191	631182,73	376987,43
1192	631172,60	376980,33
1193	631196,64	376928,69
1194	631231,89	376885,83
1195	631276,74	376828,10
1196	631310,13	376801,91
1197	631324,21	376805,25
1198	631378,87	376718,54
1199	631395,46	376692,20
1200	631407,16	376677,76
1201	631430,69	376676,25
1202	631460,37	376674,35
1203	631493,15	376674,76
1204	631559,26	376606,90
1205	631601,79	376515,27
1206	631618,73	376479,36
1207	631667,42	376434,23
1208	631689,04	376389,36
1209	631729,25	376354,73
1210	631738,31	376324,93
1211	631752,36	376278,72
1212	631767,48	376252,50
1213	631786,16	376242,48
1214	631792,27	376229,46
1215	631786,14	376209,87
1216	631754,19	376181,77
1217	631724,68	376163,20

1218	631724,02	376138,17
1219	631723,95	376135,67
1220	631734,07	376106,64
1221	631740,28	376080,80
1222	631747,15	376050,11
1223	631747,15	376038,76
1224	631728,09	376016,19
1225	631738,77	375985,35
1226	631762,88	375948,00
1227	631795,87	375935,41
1228	631850,45	375832,98
1229	631863,26	375813,28
1230	631864,03	375803,24
1231	631858,02	375775,50
1232	631857,43	375736,18
1233	631861,56	375723,28
1234	631868,56	375690,40
1235	631842,50	375681,62
1236	631820,35	375671,39
1237	631818,77	375660,73
1238	631818,93	375649,08
1239	631819,87	375642,75
1240	631815,99	375633,31
1241	631814,44	375621,71
1242	631810,93	375612,23
1243	631807,42	375602,75
1244	631802,44	375593,57
1245	631798,44	375584,19
1246	631795,91	375574,50
1247	631793,39	375564,82
1248	631790,36	375555,24
1249	631787,26	375535,46
1250	631785,59	375526,98
1251	631785,11	375508,69
1252	631783,95	375498,70
1253	631782,82	375490,72
1254	631783,71	375483,71
1255	631784,56	375473,69
1256	631786,17	375461,07
1257	631788,69	375450,79
1258	631792,61	375441,47
1259	631794,60	375431,65
1260	631796,10	375421,71
1261	631799,53	375412,27
1262	631800,06	375402,08
1263	631802,53	375392,39

1264	631804,03	375382,45
1265	631804,55	375372,27
1266	631805,86	375362,25
1267	631808,54	375339,77
1268	631809,00	375329,58
1269	631816,20	375300,46
1270	631822,47	375291,71
1271	631826,82	375282,49
1272	631832,12	375267,74
1273	631835,80	375262,67
1274	631841,92	375254,70
1275	631848,03	375246,73
1276	631855,51	375237,31
1277	631863,69	375227,16
1278	631866,38	375222,82
1279	631874,67	375216,91
1280	631883,70	375211,67
1281	631889,81	375203,70
1282	631896,33	375196,05
1283	631913,08	375177,22
1284	631918,40	375168,53
1285	631922,26	375158,48
1286	631926,11	375148,43
1287	631934,00	375142,12
1288	631942,64	375136,48
1289	631963,22	375120,12
1290	631972,00	375109,17
1291	631978,05	375101,16
1292	631985,34	375093,07
1293	631992,30	375077,47
1294	631997,64	375068,51
1295	632002,01	375059,30
1296	632005,41	375049,84
1297	632009,46	375028,80
1298	632012,19	375021,92
1299	632012,12	375011,88
1300	632016,03	375002,21
1301	632015,96	374992,15
1302	632016,88	374982,20
1303	632016,65	374977,07
1304	632027,34	374963,26
1305	632033,87	374955,12
1306	632040,98	374947,82
1307	632048,65	374941,33
1308	632052,36	374929,08
1309	632106,19	374858,16

1310	632135,84	374850,02
1311	632161,30	374842,97
1312	632178,14	374832,18
1313	632211,28	374731,29
1314	632217,53	374719,59
1315	632224,16	374707,19
1316	632232,41	374686,75
1317	632262,52	374625,21
1318	632278,37	374608,27
1319	632316,12	374578,28
1320	632335,07	374569,09
1321	632340,34	374566,55
1322	632359,12	374553,71
1323	632370,92	374542,67
1324	632389,80	374503,61
1325	632403,83	374456,94
1326	632405,21	374452,39
1327	632417,08	374412,91
1328	632426,25	374382,45
1329	632464,06	374325,72
1330	632513,47	374227,30
1331	632518,16	374217,96
1332	632521,17	374197,90
1333	632530,85	374135,69
1334	632539,41	374073,15
1335	632539,98	374029,99
1336	632537,85	374003,28
1337	632535,87	373978,25
1338	632535,41	373930,10
1339	632522,09	373829,28
1340	632513,79	373818,89
1341	632493,26	373792,53
1342	632451,40	373713,84
1343	632444,41	373700,69
1344	632445,30	373690,16
1345	632446,62	373674,49
1346	632450,10	373664,69
1347	632458,37	373641,32
1348	632470,50	373632,51
1349	632521,28	373592,80
1350	632549,42	373560,84
1351	632551,29	373553,95
1352	632545,99	373543,44
1353	632547,68	373526,24
1354	632553,32	373490,60
1355	632561,69	373472,69

1356	632563,51	373462,73
1357	632554,82	373446,27
1358	632548,84	373435,32
1359	632543,24	373425,84
1360	632540,92	373421,89
1361	632521,07	373390,36
1362	632481,72	373351,77
1363	632466,47	373336,82
1364	632374,87	373304,76
1365	632367,04	373295,02
1366	632332,35	373251,87
1367	632303,33	373230,42
1368	632266,39	373203,13
1369	632257,38	373196,47
1370	632218,73	373155,87
1371	632185,14	373120,60
1372	632145,66	373079,08
1373	632095,17	373084,42
1374	632059,54	373086,64
1375	632028,31	373077,49
1376	631961,84	373062,19
1377	631940,09	373073,81
1378	631905,61	373070,07
1379	631893,98	373061,00
1380	631888,46	373053,45
1381	631875,65	373031,49
1382	631882,29	372990,83
1383	631885,84	372958,08
1384	631876,10	372948,30
1385	631870,56	372939,22
1386	631831,89	372901,74
1387	631820,12	372856,36
1388	631813,98	372831,46
1389	631812,97	372827,40
1390	631734,97	372755,52
1391	631679,45	372748,76
1392	631669,48	372736,78
1393	631666,75	372727,50
1394	631649,52	372664,23
1395	631638,96	372626,92
1396	631631,61	372585,91
1397	631630,02	372578,36
1398	631616,79	372571,31
1399	631595,31	372547,20
1400	631590,86	372540,35
1401	631580,05	372541,03

1402	631572,45	372537,95
1403	631566,90	372533,87
1404	631560,98	372529,63
1405	631519,97	372435,70
1406	631513,50	372425,12
1407	631482,72	372373,44
1408	631448,40	372332,21
1409	631440,97	372329,81
1410	631436,14	372328,20
1411	631365,87	372296,96
1412	631362,47	372295,15
1413	631298,82	372272,28
1414	631280,13	372265,57
1415	631260,85	372261,39
1416	631226,93	372246,12
1417	631208,38	372220,80
1418	631169,36	372167,59
1419	631157,95	372154,51
1420	631153,57	372149,50
1421	631143,86	372131,00
1422	631140,64	372125,55
1423	631079,09	372088,22
1424	631071,21	372083,43
1425	630967,19	372031,56
1426	630949,49	372017,05
1427	630889,70	371968,02
1428	630843,01	371878,47
1429	630831,88	371857,24
1430	630807,65	371789,50
1431	630806,86	371787,61
1432	630685,47	371730,05
1433	630672,66	371724,12
1434	630624,09	371717,80
1435	630549,50	371744,91
1436	630519,93	371742,70
1437	630442,14	371736,95
1438	630410,65	371705,83
1439	630323,14	371620,29
1440	630308,91	371590,56
1441	630306,26	371585,07
1442	630288,11	371547,46
1443	630262,10	371492,93
1444	630260,03	371488,47
1445	630220,45	371434,64
1446	630139,70	371323,80
1447	630113,03	371218,32

1448	630114,96	371131,28
1449	630106,23	371102,41
1450	630107,15	371086,31
1451	630099,52	371068,02
1452	630100,45	371062,06
1453	630102,00	371052,54
1454	630097,54	371001,12
1455	630093,34	370968,28
1456	630107,98	370925,71
1457	630110,84	370916,15
1458	630118,32	370891,04
1459	630123,74	370872,87
1460	630137,53	370827,74
1461	630134,65	370792,43
1462	630133,55	370712,92
1463	630135,41	370707,46
1464	630116,74	370671,51
1465	630075,91	370624,44
1466	630019,88	370557,26
1467	629996,60	370514,88
1468	629976,27	370484,21
1469	629966,88	370470,05
1470	629950,68	370444,36
1471	629944,03	370391,20
1472	629934,89	370338,41
1473	629933,31	370313,81
1474	629920,70	370282,05
1475	629905,14	370239,84
1476	629886,70	370184,64
1477	629877,51	370171,25
1478	629823,75	370070,66
1479	629815,61	370055,42
1480	629801,78	370030,57
1481	629807,53	369993,36
1482	629817,39	369973,18
1483	629808,57	369969,03
1484	629800,82	369962,05
1485	629786,67	369949,87
1486	629746,95	369931,74
1487	629742,41	369925,08
1488	629717,98	369856,45
1489	629718,75	369806,63
1490	629708,35	369777,39
1491	629687,92	369694,30
1492	629674,89	369684,64
1493	629668,45	369672,62

1494	629681,61	369647,18
1495	629683,55	369634,80
1496	629681,57	369624,88
1497	629676,87	369619,15
1498	629666,68	369602,62
1499	629643,32	369583,07
1500	629651,09	369562,35
1501	629664,63	369547,85
1502	629669,14	369534,01
1503	629669,73	369522,19
1504	629673,19	369496,59
1505	629706,57	369473,70
1506	629713,98	369466,69
1507	629715,83	369460,65
1508	629719,08	369431,97
1509	629733,98	369416,45
1510	629763,51	369381,19
1511	629784,90	369378,00
1512	629790,83	369371,24
1513	629793,27	369333,52
1514	629831,82	369316,79
1515	629857,13	369297,76
1516	629861,10	369288,46
1517	629861,68	369287,25
1518	629866,04	369247,07
1519	629873,69	369239,50
1520	629883,27	369217,50
1521	629899,38	369207,45
1522	629911,04	369188,92
1523	629917,13	369182,43
1524	629918,97	369178,58
1525	629906,54	369126,05
1526	629897,42	369110,65
1527	629886,34	369101,25
1528	629861,99	369093,86
1529	629855,45	369088,43
1530	629857,66	369073,47
1531	629861,97	369045,33
1532	629866,48	369008,26
1533	629869,61	368988,41
1534	629873,22	368970,26
1535	629863,19	368940,82
1536	629858,65	368929,40
1537	629861,05	368924,96
1538	629869,80	368904,98
1539	629884,77	368889,93

1540	629889,95	368876,76
1541	629903,65	368841,95
1542	629907,41	368815,29
1543	629923,52	368784,17
1544	629983,96	368716,81
1545	630009,34	368654,02
1546	630024,87	368615,59
1547	630032,52	368598,61
1548	630059,16	368549,44
1549	630065,96	368540,66
1550	630091,27	368525,82
1551	630099,31	368514,88
1552	630103,78	368485,13
1553	630112,40	368463,21
1554	630130,57	368449,26
1555	630146,77	368430,00
1556	630172,15	368382,09
1557	630178,44	368370,68
1558	630181,09	368355,68
1559	630182,38	368344,57
1560	630193,14	368298,50
1561	630200,23	368265,22
1562	630200,92	368261,99
1563	630197,45	368241,67
1564	630188,61	368212,35
1565	630178,90	368175,49
1566	630177,71	368171,02
1567	630164,46	368136,35
1568	630163,17	368132,80
1569	630150,38	368097,65
1570	630137,92	368080,87
1571	630119,10	368065,96
1572	630070,57	368021,85
1573	630066,52	368018,16
1574	630038,20	367992,40
1575	630014,64	367950,31
1576	629984,81	367896,66
1577	629987,99	367862,30
1578	629992,66	367805,51
1579	630002,66	367769,22
1580	629992,41	367723,24
1581	629988,57	367699,09
1582	629954,47	367667,37
1583	629953,69	367665,67
1584	629951,96	367661,92
1585	629948,87	367655,20

1586	629946,20	367632,28
1587	629948,91	367617,58
1588	629949,40	367614,89
1589	629953,97	367590,05
1590	629950,32	367583,84
1591	629949,09	367581,76
1592	629944,74	367574,39
1593	629947,99	367546,57
1594	629959,52	367515,40
1595	629978,66	367504,30
1596	629993,27	367499,86
1597	629994,86	367497,19
1598	629996,00	367495,24
1599	629998,96	367477,67
1600	629993,59	367458,77
1601	629982,63	367428,60
1602	629982,84	367427,35
1603	629984,57	367417,28
1604	629984,81	367415,78
1605	629995,17	367407,25
1606	630004,46	367403,06
1607	630041,26	367380,24
1608	630044,25	367380,82
1609	630070,26	367385,89
1610	630115,82	367387,73
1611	630119,09	367388,54
1612	630126,68	367390,35
1613	630147,46	367369,17
1614	630211,74	367370,06
1615	630268,47	367353,78
1616	630274,74	367351,98
1617	630276,30	367351,53
1618	630322,57	367369,43
1619	630382,49	367450,04
1620	630387,55	367455,78
1621	630498,98	367488,83
1622	630501,61	367489,60
1623	630530,04	367488,64
1624	630541,73	367487,94
1625	630550,24	367487,33
1626	630569,08	367482,54
1627	630582,24	367475,61
1628	630594,03	367472,45
1629	630605,64	367475,60
1630	630609,84	367484,56
1631	630615,66	367503,68

1632	630620,88	367509,83
1633	630630,96	367511,36
1634	630646,76	367511,77
1635	630654,88	367515,78
1636	630666,08	367523,02
1637	630678,68	367529,73
1638	630691,13	367536,93
1639	630700,94	367534,78
1640	630723,47	367523,24
1641	630760,53	367511,15
1642	630772,21	367497,60
1643	630792,71	367454,21
1644	630794,17	367454,20
1645	630798,38	367454,18
1646	630793,54	367426,08
1647	630783,23	367401,05
1648	630816,52	367352,18
1649	630859,01	367292,34
1650	630861,62	367274,26
1651	630849,25	367226,69
1652	630842,94	367189,11
1653	630849,56	367168,75
1654	630852,52	367156,23
1655	630869,13	367102,54
1656	630871,31	367098,83
1657	630836,27	367075,83
1658	630825,38	367067,18
1659	630821,94	367053,95
1660	630820,14	367040,26
1661	630830,39	366965,91
1662	630836,96	366953,96
1663	630842,75	366954,29
1664	630920,82	366958,81
1665	630940,47	366960,62
1666	630944,14	366959,89
1667	630950,22	366967,98
1668	630952,58	366967,98
1669	630955,57	366967,97
1670	630968,27	366974,99
1671	630976,08	366973,64
1672	630983,70	366975,47
1673	630992,41	366973,45
1674	631117,33	366990,00
1675	631172,64	366925,79
1676	631215,34	366900,74

UZASADNIENIE
do projektu Uchwały Nr
z dnia 2019 r.

Art. 18 ust. 2 pkt 12 ustawy o samorządzie gminnym:

„2. Do wyłącznej właściwości rady gminy należy:

12) podejmowanie uchwał w sprawach współdziałania z innymi gminami oraz wydzielanie na ten cel odpowiedniego majątku;”

Art. 65 ust. 2 ustawy o samorządzie powiatowym:

„2. Uchwały o utworzeniu związku, przystąpieniu do związku lub wystąpieniu ze związku podejmują rady zainteresowanych powiatów.”

Art. 72a ust. 1 i 2 ustawy o samorządzie powiatowym:

„1. W celu wspólnego wykonywania zadań publicznych, w tym wydawania decyzji w indywidualnych sprawach z zakresu administracji publicznej, powiaty mogą tworzyć związki z gminami, tworząc związek powiatowo-gminny. Związek może być tworzony również w celu wspólnej obsługi, o której mowa w art. 6a oraz w art. 10a ustawy z dnia 8 marca 1990 r. o samorządzie gminnym.”

„2. Do związku powiatowo-gminnego stosuje się odpowiednio przepisy dotyczące związku powiatów, z tym że:

- 1) w postępowaniu w sprawie uzgodnienia projektu statutu związku powiatowo-gminnego powiaty i gminy zamierzające utworzyć związek reprezentuje starosta jednego z powiatów albo wójt jednej z gmin upoważniony przez starostów i wójtów pozostałych powiatów i gmin;*
- 2) zasady reprezentacji jednostek w związku określa statut związku.”*

W celu realizacji zadań własnych związanych z lokalnym transportem zbiorowym oraz dowożeniem uczniów do placówek oświatowych wynikających z przepisów prawa zasadne jest utworzenie związku powiatowo-gminnego.


Sporządził

.....
Sprawdził

.....
Radca Prawny

BURMISTRZ

Zatwierdził

Uchwała Nr 44.XI.2019
Rady Miejskiej w Debrznie
z dnia 2019 r.

w sprawie utworzenia Człuchowskiego Związku Powiatowo - Gminnego

Na podstawie art. 18 ust. 2 pkt 12 ustawy z dnia 8 marca 1990 roku o samorządzie gminnym (Dz. U z 2019 r. poz. 506) oraz art. 72a ust. 1 i art. 65 ust. 2 w zw. z art. 72 ust. 2 ustawy z dnia 5 czerwca 1998 r. o samorządzie powiatowym (Dz. U. z 2019 r. poz.511) **Rada Miejska w Debrznie uchwala, co następuje:**

§ 1. Gmina Debrzno wraz z Powiatem Człuchowskim oraz Gminami:

- 1) Czarne,
- 2) Człuchów,
- 3) Debrzno,
- 4) Koczała,
- 5) Przechlewo,
- 6) Rzeczenica,

- tworzy **Człuchowski Związek Powiatowo - Gminny.**

§ 2. Zadania Człuchowskiego Związku Powiatowo-Gminnego oraz szczegółową jego organizację i funkcjonowanie określi Statut Człuchowskiego Związku Powiatowo – Gminnego, w brzmieniu przyjętym odrębną uchwałą Rady Miejskiej w Debrznie, po dokonaniu uzgodnienia jego treści z Wojewodą Pomorskim.

§ 3. Wykonanie uchwały powierza się Burmistrzowi Debrzna.

§ 4. Uchwała wchodzi w życie z dniem podjęcia.

§ 5. Uchwała podlega ogłoszeniu na tablicy ogłoszeń w Urzędzie Miejskim w Debrznie oraz w Biuletynie Informacji Publicznej.