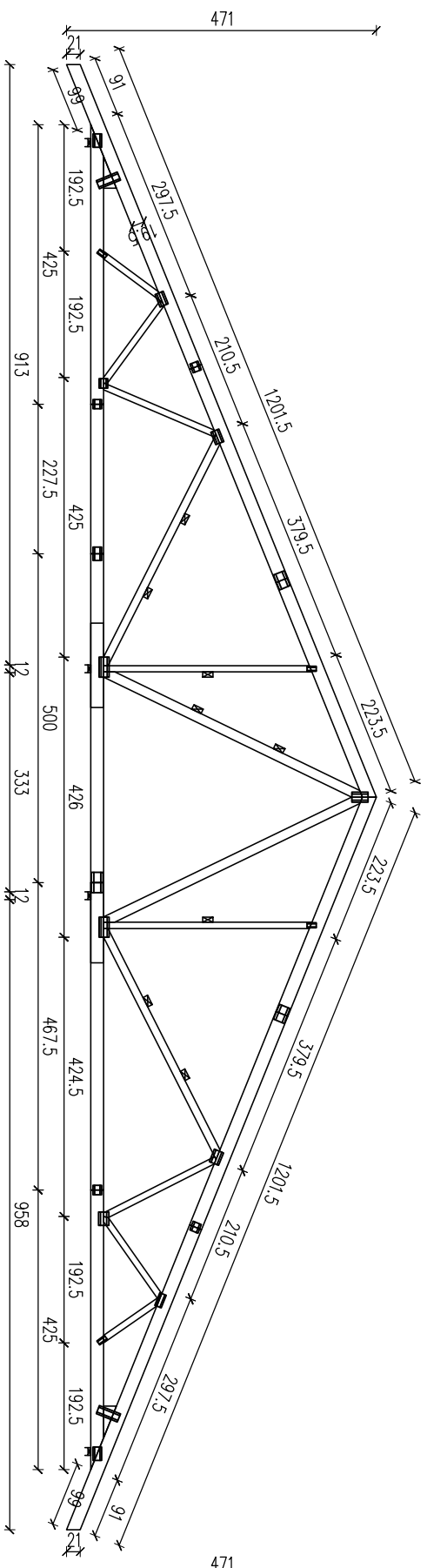
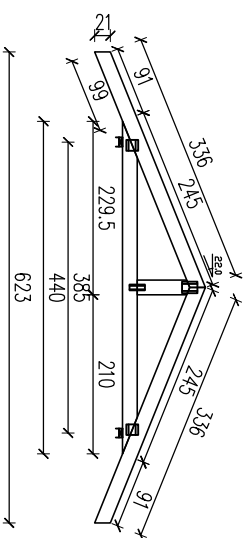



SCHEMAT WIAZARA D2



UWAGI!

1. Więźby dachowe zaprojektowano z drewna klasy C24.
2. Do budowy więźby użyć drewna suszonego termicznie do wilgotności 12%-16% suszonego w temperaturze suszenia 65° - 110°.
3. Projekt dostosowany do technologii produkcji dźwigarów z zastosowaniem metalowych płytek kolcasytch łączących poszczególne elementy drewna przez ich wciskanie na prasie hydraulicznej.
4. Konstrukcje drewniane załmpregnować trójfunkcyjnym środkiem zabezpieczającym konstrukcję przed działaniem: grzybów, owadów i ognia
5. Grubość tarcicy 45 mm.



<p>Przedsiębiorstwo Organizacji Budownictwa "POBUD" w Bydgoszczy</p> 	
<p>NAZWA RYSUNKU:</p>	
<p>SCHEMAT DŹWIGARÓW D2 i D6</p>	
<p>ZADANIE:</p>	<p>ROZBUDOWA SZKOŁY I PODSTAWOWEJ O SALE GIMNASTYCZNEJ I ZAPLECZEM ORAZ INFRASTRUKTURA</p>
<p>ADRES:</p>	<p>SZKOŁA PODSTAWOWA W STRYJACH GRONOWIE dz.m nr 2792, gmina DEBRZNO</p>
<p>INWESTOR:</p>	<p>miasto i gmina DEBRZNO, ul.Traugutta 2, 77-310 Debrzno</p>
<p>BRANŻA:</p>	<p>KONSTRUKCJE BUDOWLANE</p>
<p>STADIUM:</p>	<p>PROJEKT BUDOWLANY</p>
<p>PROJEKTANT:</p>	<p>mgr inż. Jacek Gruba upr. nr UNAK-Z 7210/271/89 spec. konstrukcje budowlane</p>
<p>SPRAWDZAJĄCY:</p>	<p>mgr inż. Henryka Gruba upr. nr GP-KZ 7342/410094 spec. konstrukcje budowlane</p>
<p>DATA: 11.05.2009</p>	
<p>SKALA:</p>	<p>1:100</p>
<p>NR RYS.:</p>	<p>K-05</p>