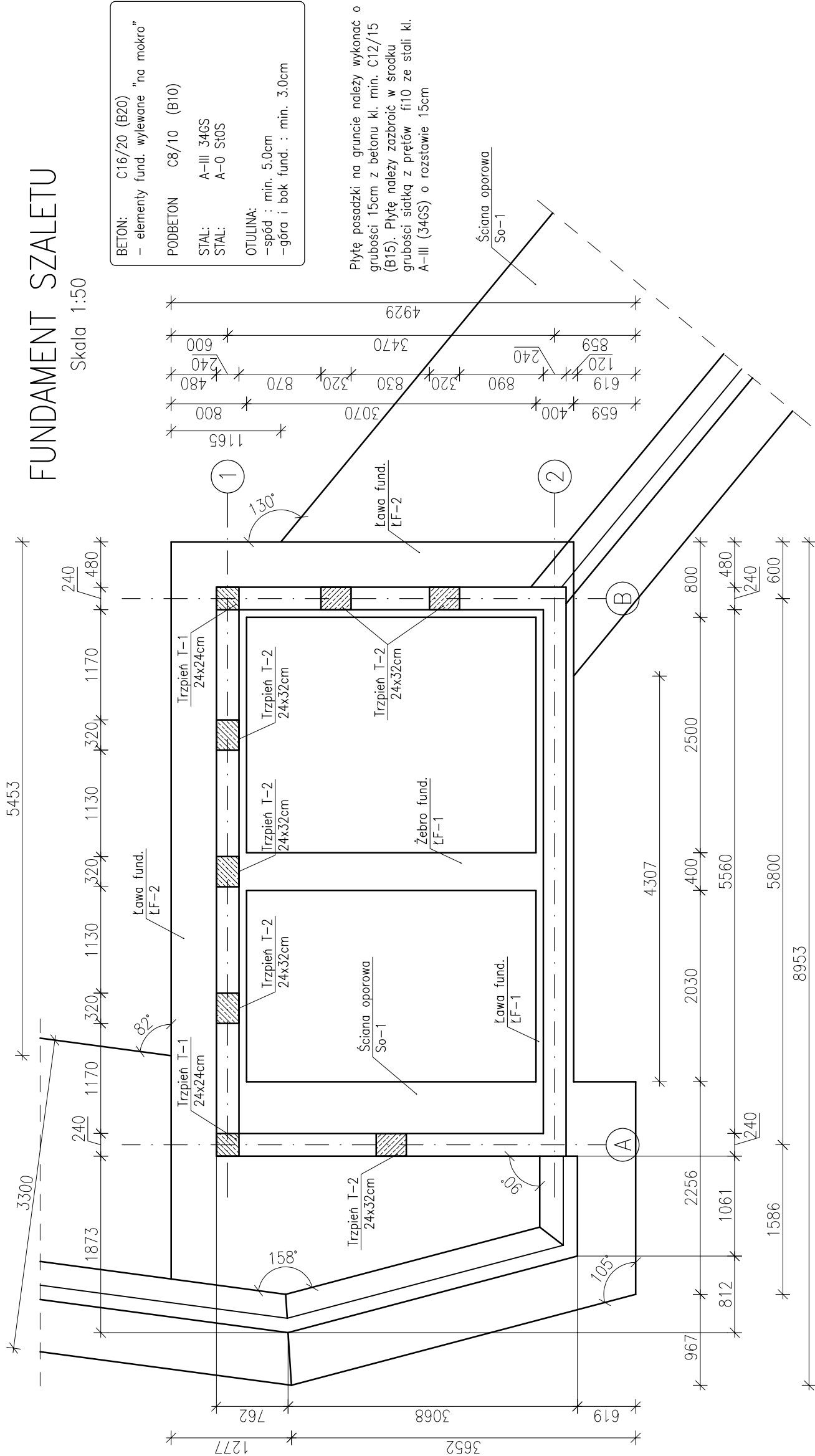


FUNDAMENT SZALETU

Skala 1:50

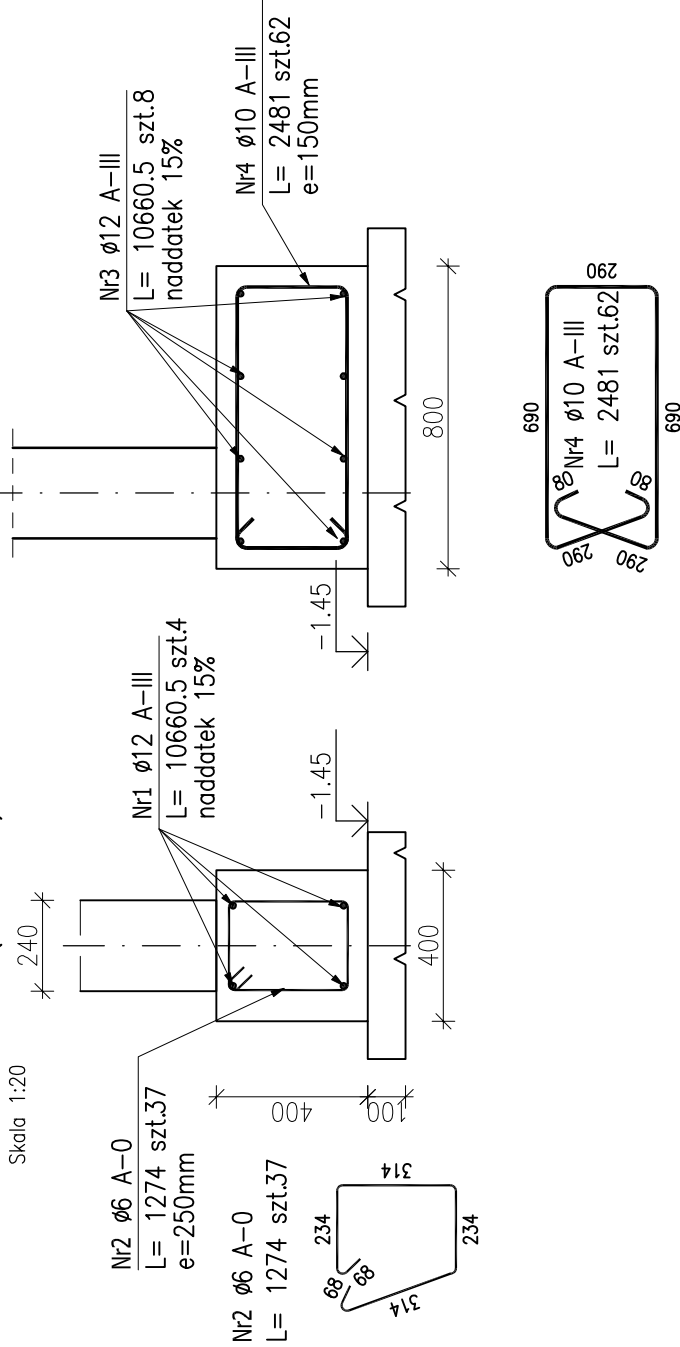


LF-2. Ława fundamentowa (9.27mb)

Skala 1:20

ŁF-1. Ława fundamentowa (9,27mb)

Skala 1:20



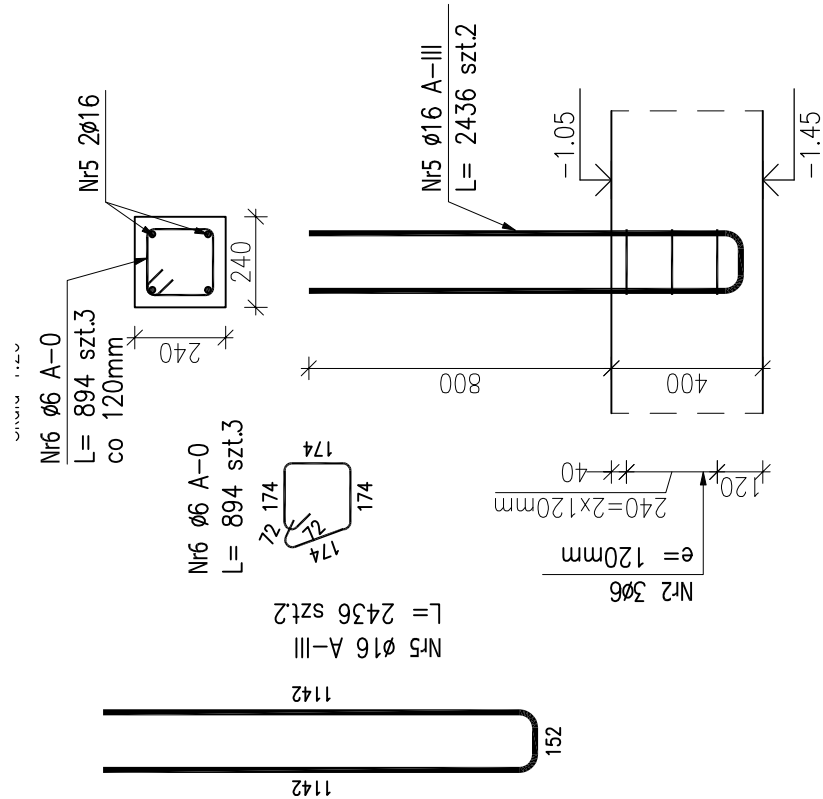
UWAGI:

1. MINIMALNY POZIOM POSADOWIENIA : -0,8m PONIŻEJ POZIOMU TERENU. W PRZYPADKU NIŻSZEJ POZIOMU GRUNTU NALEŻY WYKONAĆ NASYP.
2. WSZELKIE ELEMENTY ŻELBETOWE NARAŻONE NA KONTAKT Z WODAMI GRUNTOWYMI NALEŻY ZABEZPIECZYĆ ANTYKOROZYJNIE
3. OPIS TECHNICZNY STANOWI INTEGRALNĄ CZĘŚĆ DOKUMENTACJI PROJEKTU NALEŻY ROZPATRYWAĆ ŁĄCZNIE Z CZĘŚCIĄ ARCHITEKTONICZNĄ ORAZ PROJEKTAMI BRANŻOWYMI
4. POD FUNDAMENTAMI WYKONAĆ WARSTWĘ PODBETONU GRUBOŚCI MIN.10 CM
5. ELEMENTY KONSTRUKCYJNE WYKONAĆ ZGODNIE Z DOKUMENTACJĄ WYKONAWCZĄ
6. PRĘTY ŁĄCZYĆ NA ZAKŁAD DŁUGOŚCI MIN.60 x fi
-MIN.60 CM DLA fi12
-MIN.80 CM DLA fi16
-MIN.100 CM DLA fi20

ZESTAWIENIE STALI ZBROJENIOWEJ

POZ.	NR PRĘTA	Ø [mm]	DŁUGOŚĆ [m]	ILOŚĆ		DŁ. ŁĄCZNA [m]			
				PRĘTÓW	x POZ.	A-0 ø6	A-I ø10	A-II ø12	A-III ø16
Poz. Iz-1 – Zakotwienie I-1 – 2 szt.									
Iz-1	5	16	2.436	2	2	4			
	6	6	0.894	3	2	6	5.36		9.74
Poz. LF-1 – Ława fund. – 9,27 mb									
LF-1	1	12	10.661	4	1	4		42.64	
	2	6	1.274	37	1	37	47.14		
Poz. LF-2 – Ława fund. – 9,27 mb									
LF-2	3	12	10.661	8	1	8		85.28	
	4	10	2.481	62	1	62	153.82		
DŁUGOŚĆ RAZEM [m]									
MASA JEDNOSTKOWA [kg/m]			52.50 153.82 127.93 9.74						
MASA [kg]			0.222 0.617 0.888 1.578						
MASA CAŁKOWITA [kg]			11.66 94.91 113.60 15.38						
			235.54						

- 1) Opis kształtu pręta: PN-EN ISO 3766 metoda B (osiowo)
- 2) Opis długości haka: gabarytowy
- 3) Długość pręta L: suma wymiarów osiowych



Biuro Projektowo-Budowlane "GRIFFIN" Grzegorz Żabiński		adres: os. Wąsów 5/47 77-300 Człuchów	RYS. NR: K1
OBIEKT:	BUDOWA TARGOWISKA GWINNEGO "MOJ RYNEK" W DEBRZINIE		
ADRES:	77-310 DEBRZINO, UL. JEZIORNA, UL. ZŁODZIOWCZA, UL. OKRZEJ, UL. GÓRNA DZIAŁKA NR EWID. 752/6, 755/2, 756, 878		
TYTUŁ RYS:	SZALET – RZUT FUNDAMENTÓW		
BRANŻA:	KONSTRUKCJA		
PROJEKTANT:	inż. KRZYSZTOF OŁÓW	UPRAWNIENIA BUDOWLANE POW/0346/P00K/12	
DATA:	MARZEC 2013	SKALA: 1:50 (1:20)	