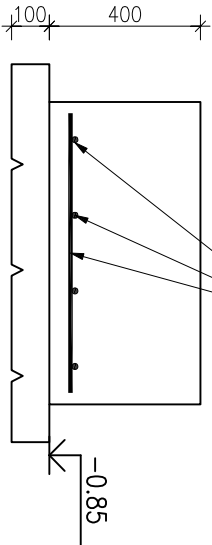
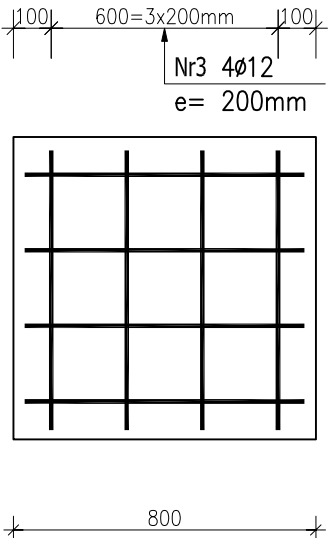
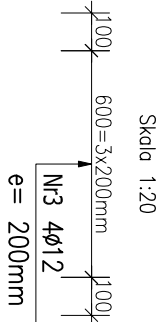


ZESTAWIENIE STALI ZBROJENIOWEJ

POZ.	NR PRĘTA	Ø [mm]	DŁUGOŚĆ [m]	ILOŚĆ			DŁ. ŁĄCZNA [m]	
				PRĘTÓW	x POZ.	RAZEM	A-0	A-III
							Ø6	Ø12
Poz. SF-1 – Stopa fund. – 1 szt.								
SF-1	3	12	0.740	8	1	8		5.92
Poz. W1 – Wieniec – 42.54 mb								
W1	4	6	0.853	236	1	236	201.31	
	5	12	70.860	4	1	4	283.44	
Poz. ŁF-1 – Ława fund. – 42.54 mb								
ŁF-1	1	12	51.048	4	1	4		204.19
	2	6	1.253	171	1	171	214.26	
DŁUGOŚĆ RAZEM [m]							415.57	493.55
MASA JEDNOSTKOWA [kg/m]							0.222	0.868
MASA [kg]							92.26	438.27
MASA CAŁKOWITA [kg]							530.53	

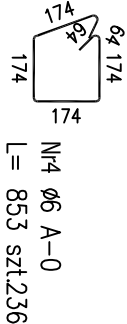
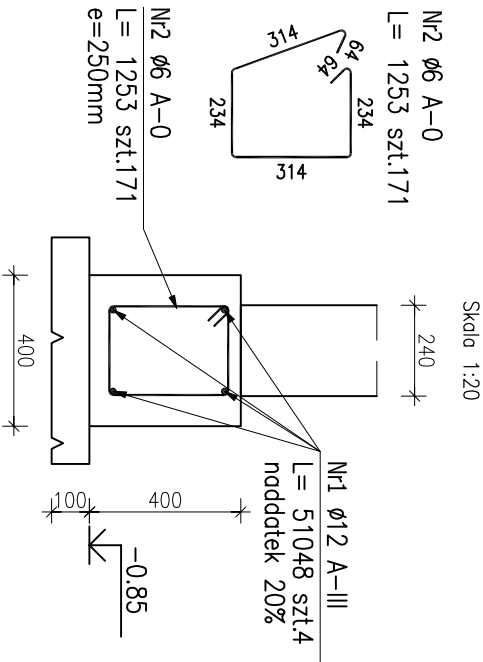
- 1) Opis kształtu pręta: PN–EN ISO 3766 metoda B (osiowo)
- 2) Opis długości haka: gabarytowy
- 3) Długość pręta L: suma wymiarów osiowych

SF-1 Stopa fundamentowa (x1)

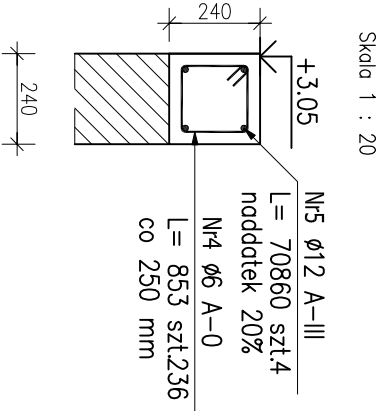



Nr3 4ø12 A-III
L= 740 szt.8
740

ŁF-1 Ława fundamentowa (42.54mb)



Wieniec W1 (59.05m)



		PROJEKTOWANIE ARCHITEKTONICZNE I BUDOWLANE		nr rys. K4	
mgr inż. arch. Piotr Adamowski		77-300 Chabów		skala 1:20	
e-mail: biuro@optstudio7.pl		tel. +48 509-331-878			
obiekt Budynek świetlicy wiejskiej		inż. i nadzór, uprawnienia			
adres inwestycji 77-310 Dobrzno, m. Bulko		inż. KRZYSZTOF OGIW		czerwiec 2013	
temat rys. ELEMENTY ŻELBETOWE		inż. JAKUB BELZEROWSKI		czerwiec 2013	
wykonanie		inż. i nadzór, uprawnienia			
projektant		inż. KRZYSZTOF OGIW			
wykonanie		inż. JAKUB BELZEROWSKI			
sprawdził		inż. JAKUB BELZEROWSKI			