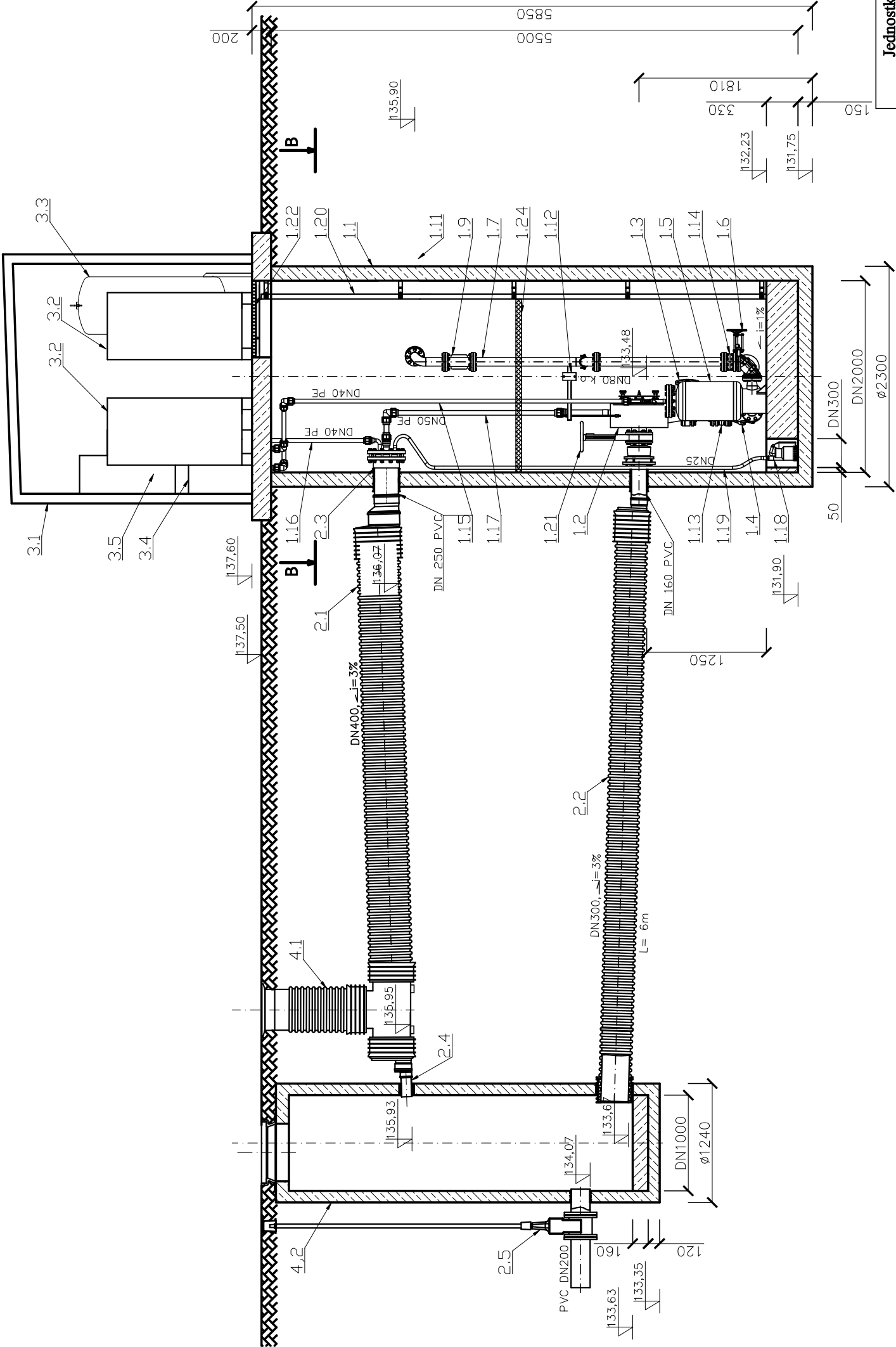


Przekrój A-A



PRZEPOMPOWNIA PNEUMATYCZNA		
OBIEKT	NR	MATERIAŁ
KOMORA SUCHA PNEUMATYCZNEJ PRZEPOMPOWNI ŚCIEKÓW		
1	1.1	Komora napywowa
	1.2	Komora napywowa
	1.3	Zasuwa klinowa / rózowa na dopływie do zbiornika roboczego DN100
	1.4	Zawór zwrotny kolanowy ESK 11 DN 100 L
	1.5	Zbiornik roboczy
	1.6	Zawór zwrotny kolanowy COMBI 11 DN 80
	1.7	Pion łoczny DN 80
	1.8	Kolektor łoczny DN 80
	1.9	Przepływomierz elektromagnetyczny DN 80
	1.10	Zasuwa miękkoszczelniająca DN 100
	1.11	Przewód łoczny PE DN 110
	1.12	Podwieszane pionu łocznego i komory rozdzielczej
	1.13	Kompensator DN 100
	1.14	Kompensator DN 80
	1.15	Przewód zasilający / spustowy sprężonego powietrza DN 40
	1.16	Przewód spustowy sprężonego powietrza DN40
	1.17	Przewód wentylacyjny komory rozdzielczej DN 50
	1.18	Pompka odwadniająca
	1.19	Przewód łoczny pompy odwadniającej DN 25
	1.20	Drabina b = 30 cm, h = 510 cm
	1.21	Zasuwa rózowa DN 150
	1.22	Krata pomostowa
	1.23	Zawór serwisowy
	1.24	Pomost technologiczny
	ZEWNĘTRZNY RUROWY ZBIORNIK RETENCYJNY	
	2.1	Rura DN 400
	2.2	Rura DN 300
	2.3	Tłumik powietrza wyltbowego
	2.4	Przewód odwadniający biofiltra DN 110
	2.5	Zasuwa miękkoszczelniająca DN 200
3	KONTENER TECHNOLOGICZNY	
	3.1	Kontener o wymiarach 2,6 x 2,6 x 6,0m
	3.2	Sprężarka
	3.3	Zbiornik akumulacyjny sprężonego powietrza
	3.4	Zawory sterujące
	3.5	Szafka sterownicza
4	OBIEKTY TOWARZYSZĄCE	
	4.1	Szkiełka z biofiltrem
	4.2	Studnia napywowa
		PVC
		Beton

Jednostka Projektowa: INWEST-SAN INŻYNIERIA SANITARNA			
Zbigniew Łojewski			
Sieroczyn 36d , 77-300 Czuchów			
Zadanie: Budowa sieci kanalizacji sanitarnej i sieci wodociągowej rozdzielczej w m. Skowamki z przewodem tłocznym do m. Ciermie gm. Debrzno	Inwestor: Miasto i Gmina Debrzno ul. Traugutta 2, 77-310 Debrzno		Rysunek: Przekrój A-A
	Podpis: mgr inż. Łukasz Łojewski	Podpis: mgr inż. Zbigniew Łojewski	Podpis: mgr inż. Mariusz Starczewski
Asystent projektanta: mgr inż. Łukasz Łojewski	Podpis:	Podpis:	Podpis:
Asystent projektanta: mgr inż. Radosław Rył	Podpis:	Podpis:	Podpis:
w spec. instalacyjnej bez ograniczeń		w spec. instalacyjnej bez ograniczeń	
upr. bud. POM/0045/PWOS/12		upr. bud. POM/0045/PWOS/10	
w spec. instalacyjnej bez ograniczeń		w spec. instalacyjnej bez ograniczeń	
Rysunek:		Przekrój A-A	
Skala 1:50		Rys. nr 15	
listopad 2015 rok		listopad 2015 rok	