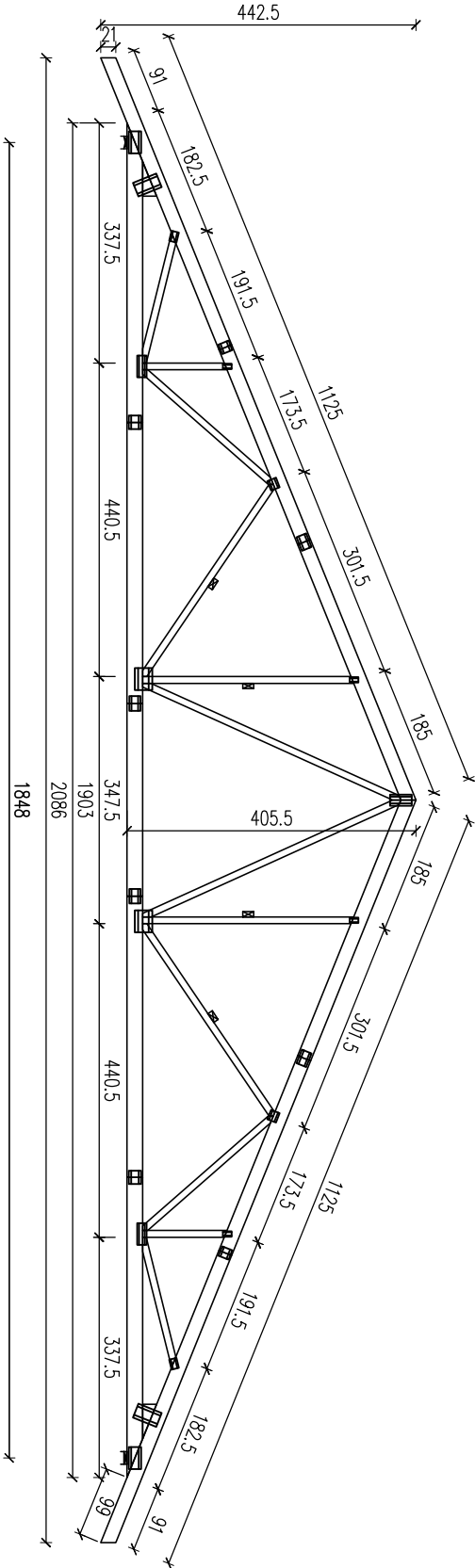


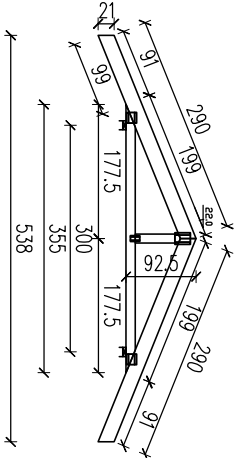
# SCHEMAT WIĄZARA D1




## UWAGI!

1. Więźby dachowe zaprojektowano z drewna klasy C24.
2. Do budowy więźby użyć drewna suszonego termicznie do wilgotności 12%-16% suszonego w temperaturze suszenia 65° - 110°.
3. Projekt dostosowany do technologii produkcji dźwigarów z zastosowaniem metalowych płytek kołczastych łączących poszczególne elementy drewna przez ich wciskanie na prasie hydraulicznej.
4. Konstrukcję drewniane zaimpregnować środkiem zabezpieczającym konstrukcję przed działaniem: grzybów, owadów i ognia
5. Grubość tarcicy 45 mm.

# SCHEMAT WIĄZARA D5



Przedsiębiorstwo Organizacji Budownictwa "POBUD" w Bydgoszczy					
NAZWA RYSUNKU: SCHEMAT DŹWIGARÓW D1 i D5					
ZADANIE:	ROZBUDOWA SZKOŁY PODSTAWOWEJ O SALE GIMNASTYCZNĄ Z ZAPLECZEM ORAZ INFRASTRUKTURĄ			SKALA:	1:100
ADRES:	SZKOŁA PODSTAWOWA w STARYM GRONOWIE			NR RYS.:	
INWESTOR:	młasió i gmina DEBRZNO, ul. Traugutta 2, 77-310 Debrzno			K-04	
BRANŻA:	KONSTRUKCJE BUDOWLANE			DATA: 11.05.2009	
STADIUM:	PROJEKT BUDOWLANY				
PROJEKTANT:	mgr inż. Jacek Gruba upr. nr UAN-KZ 7210/271/89				
	Spec.: konstrukcje budowlane				
SPRAWDZAJĄCY:	mgr inż. Henryk Gruba upr. nr GP-KZ 7342/410/94				
	Spec.: konstrukcje budowlane				