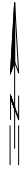


# zmiana Miejscowego planu zagospodarowania przestrzennego dla terenów przeznaczonych do zalesienia położonych w gminie Debrzno

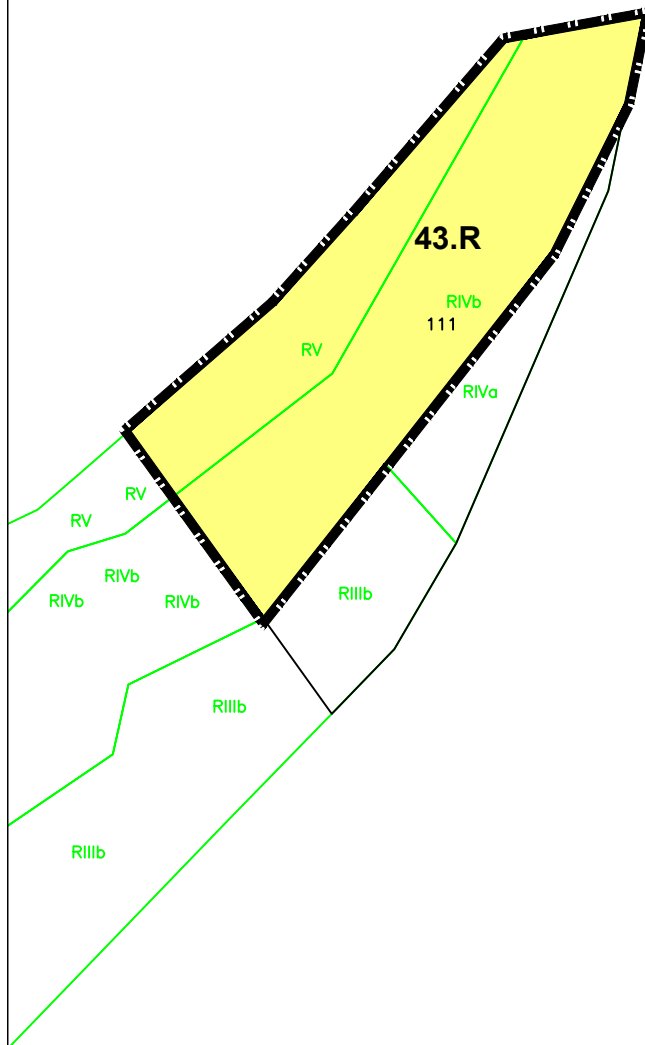
Załącznik nr 6 do Uchwały nr... Rady Miejskiej w Debrznie z dnia.....

Skala 1:5000

0m 50 100



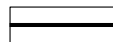
Fragment obrębu Prusinowo



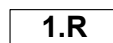
## OZNACZENIA



granica opracowania zmiany miejscowego planu zagospodarowania przestrzennego

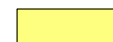


linie rozgraniczające tereny o różnym przeznaczeniu lub różnych zasadach zagospodarowania



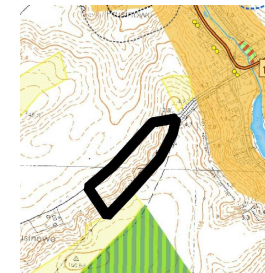
oznaczenia liczbowo - literowe identyfikujące tereny w liniach rozgraniczających, gdzie liczba określa numer porządkowy terenu, oznaczenia literowe funkcję, przeznaczenie terenu

## PODSTAWOWE PRZEZNACZENIE TERENÓW




R - tereny rolnicze

Wyrys ze studium uwarunkowań i kierunków zagospodarowania przestrzennego Miasta i Gminy Debrzno



tereny rolne  
tereny lasów

 <b>Przedsiębiorstwo Projektowo - Realizacyjne "DOM" sp. z o.o.</b> ul. Kościuszki 34g, 83-200 Starogard Gdański tel. 0 58 56 220 57 fax 0 58 56 114 78 e-mail: pprdom@pprdom.pl, www.pprdom.pl	
Zmiana miejscowego planu zagospodarowania przestrzennego dla terenów przeznaczonych do zalesienia położonych w gminie Debrzno	Skala 1:5000
Główny projektant: mgr inż. arch. Maria Kielb - Stańczuk	Data opracowania: 03. 2018r.
Opracowanie: mgr Aleksandra Nowicka	<b>ZAŁ. 6</b>