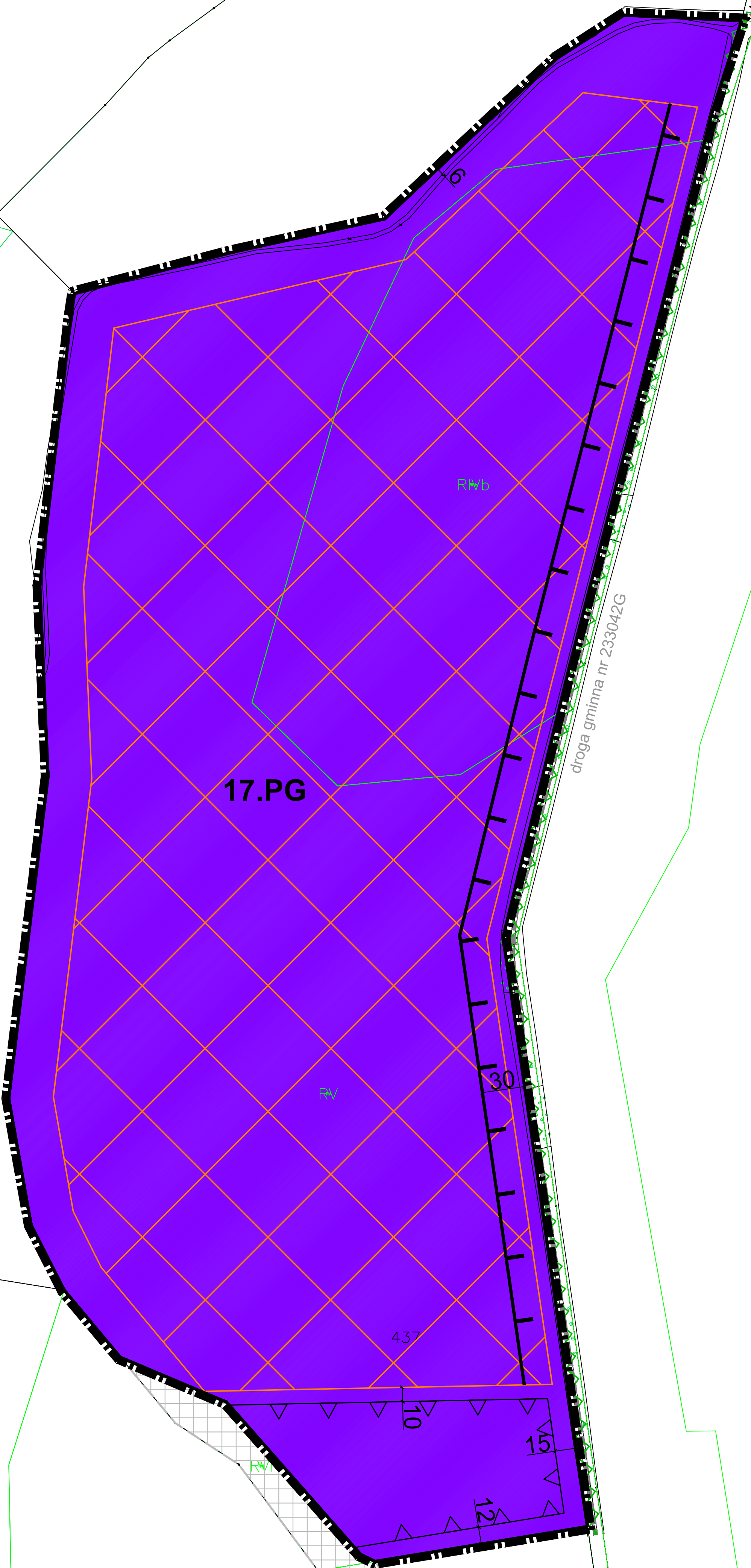
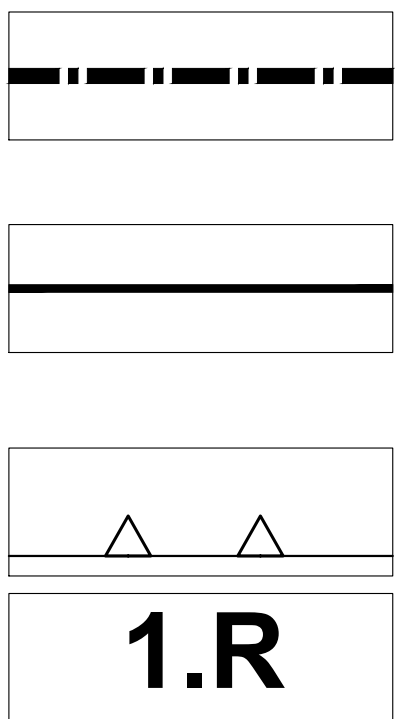


Fragment obrębu Uniechów

Skala 1:2000
0m 50 100

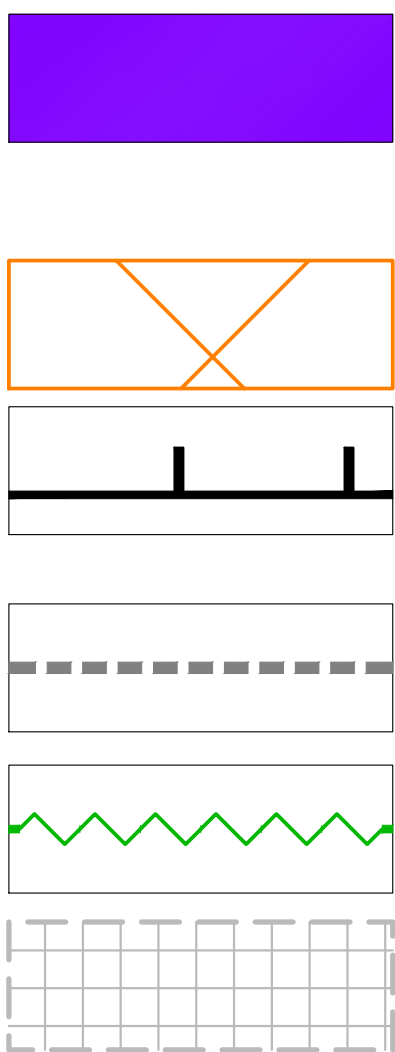


OZNACZENIA



- granica opracowania zmiany miejscowego planu zagospodarowania przestrzennego
- linie rozgraniczające tereny o różnym przeznaczeniu lub różnych zasadach zagospodarowania
- nieprzekraczalna linia zabudowy
- oznaczenia liczbowo - literowe identyfikujące tereny w liniach rozgraniczających, gdzie liczba określa numer porządkowy terenu, oznaczenia literowe funkcję, przeznaczenie terenu

PODSTAWOWE PRZEZNACZENIE TERENÓW

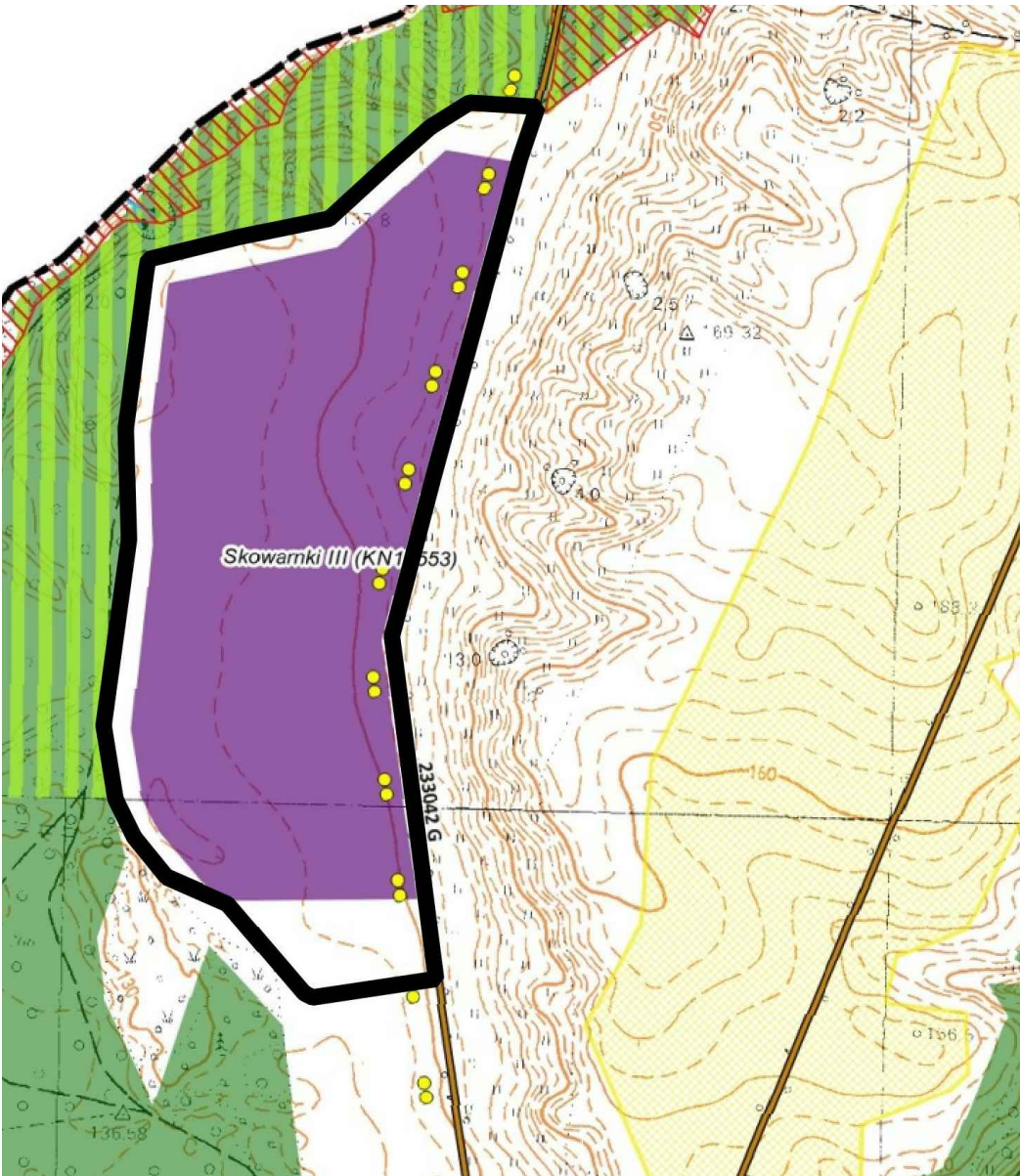


- PG - tereny zabudowy techniczno-produkcyjnej związanej z eksploatacją surowców naturalnych
- udokumentowane złoża kopalin
- filar ochronny złoża
- droga gminna (poza granicami planu)
- aleja drzew (poza granicami planu)
- obowiązujący miejscowy plan zagospodarowania przestrzennego (poza granicami planu)

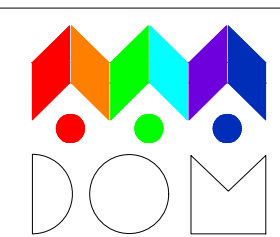
zmiana Miejscowego planu zagospodarowania przestrzennego dla terenów przeznaczonych do zalesienia położonych w gminie Debrzno

Załącznik nr 2a do Uchwały nr... Rady Miejskiej w Debrznie z dnia.....

Wyrys ze studium uwarunkowań i kierunków zagospodarowania przestrzennego Miasta i Gminy Debrzno



- tereny rolne
- tereny lasów
- tereny zieleni urządzonej
- tereny udokumentowanych złóż kopalin
- powiatowa
- gminna
- planowany przebieg drogi wojewódzkiej
- planowany przebieg drogi powiatowej
- Międzyregionalna Trasa Rowerowa "Naszyjnik Północy"
- regionalna trasa rowerowa nr 134
- lokalna trasa rowerowa

 <div>Przedsiębiorstwo Projektowo - Realizacyjne "DOM" sp. z o.o. ul. Kościuszki 34g, 83-200 Starogard Gdański tel. 0 58 56 220 57 fax 0 58 56 114 78 e-mail: pprdom@pprdom.pl, www.pprdom.pl</div>	
Zmiana miejscowego planu zagospodarowania przestrzennego dla terenów przeznaczonych do zalesienia położonych w gminie Debrzno	Skala 1:2000
Główny projektant: mgr inż. arch. Maria Kielb - Stańczuk	Data opracowania: 03. 2018r.
Opracowanie: mgr Aleksandra Nowicka	ZAŁ. 2a