

zmiana Miejscowego planu zagospodarowania przestrzennego dla terenów przeznaczonych do zalesienia położonych w gminie Debrzno

Załącznik nr 3a do Uchwały nr... Rady Miejskiej w Debrznie z dnia.....

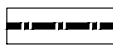
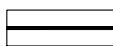
Fragment obrębu Cierznie

Skala 1:5000

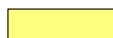
0m 50 100



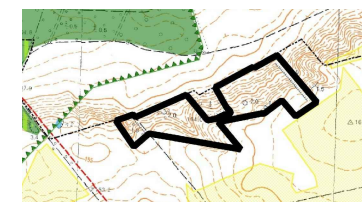
OZNACZENIA

-  granica opracowania zmiany miejscowego planu zagospodarowania przestrzennego
-  linie rozgraniczające tereny o różnym przeznaczeniu lub różnych zasadach zagospodarowania
- 1.R** oznaczenia liczbowo - literowe identyfikujące tereny w liniach rozgraniczających, gdzie liczba określa numer porządkowy terenu, oznaczenia literowe funkcję, przeznaczenie terenu

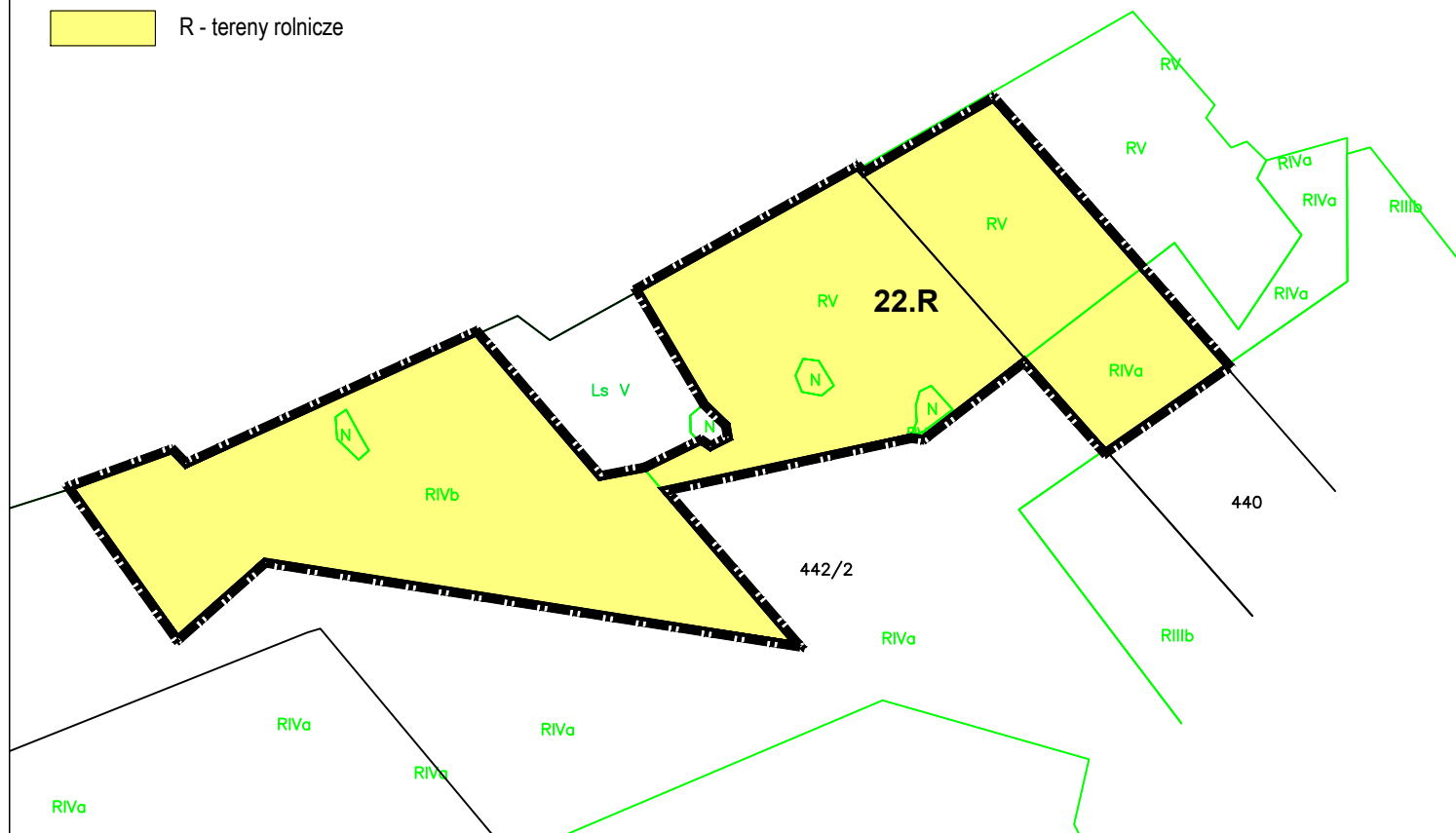
PODSTAWOWE PRZEZNACZENIE TERENÓW


 R - tereny rolnicze

Wyrys ze studium uwarunkowań i kierunków zagospodarowania przestrzennego Miasta i Gminy Debrzno



 tereny rolne
 tereny lasów



 Przedsiębiorstwo Projektowo - Realizacyjne "DOM" sp. z o.o. ul. Kościuszki 34g, 83-200 Starogard Gdański tel. 0 58 56 220 57 fax 0 58 56 114 78 e-mail: pprdom@pprdom.pl, www.pprdom.pl	
Zmiana miejscowego planu zagospodarowania przestrzennego dla terenów przeznaczonych do zalesienia położonych w gminie Debrzno	Skala 1:5000
Główny projektant: mgr inż. arch. Maria Kielb - Stańczuk	Data opracowania: 03.2018r.
Opracowanie: mgr Aleksandra Nowicka	ZaŁ. 3a