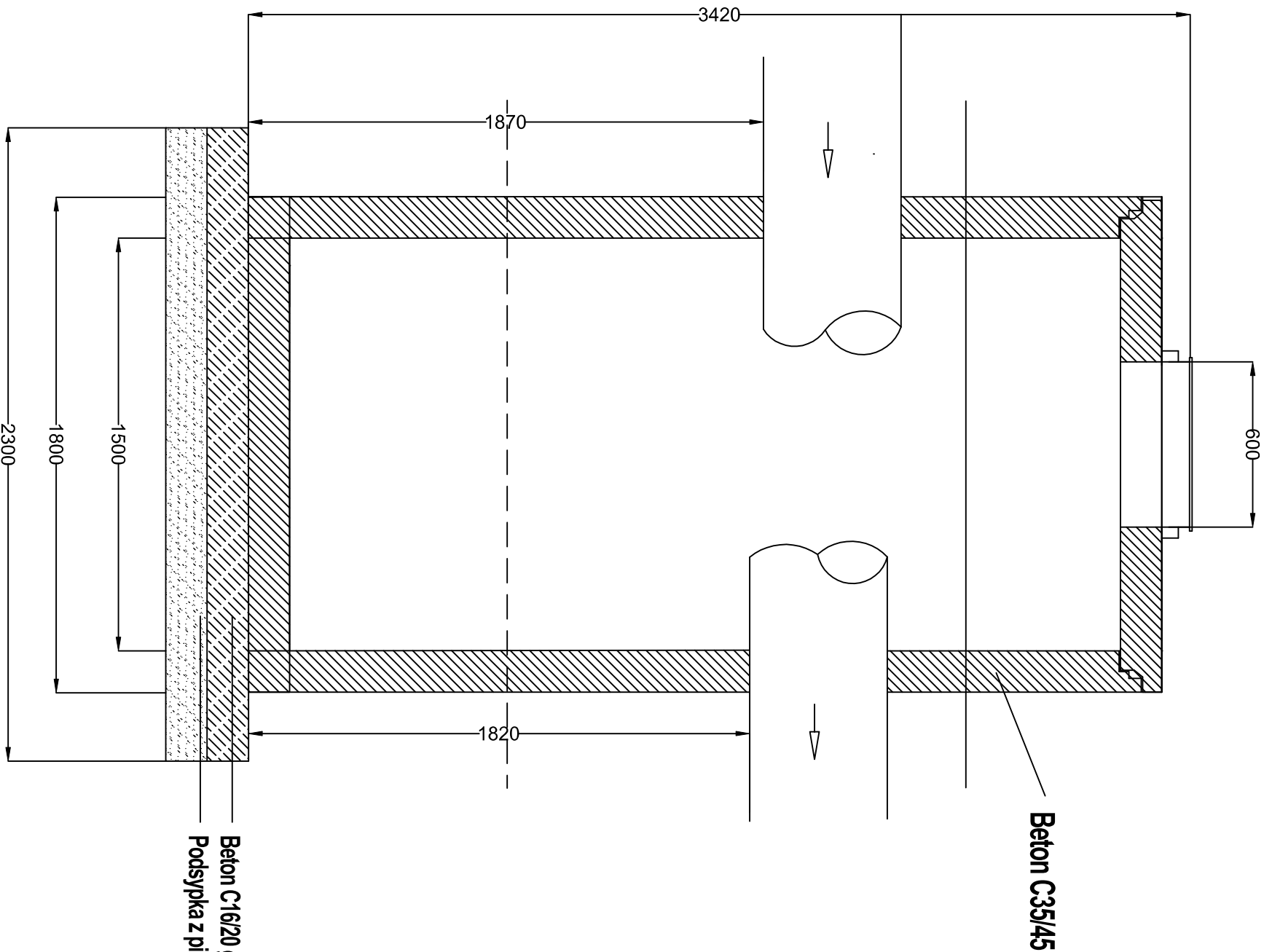
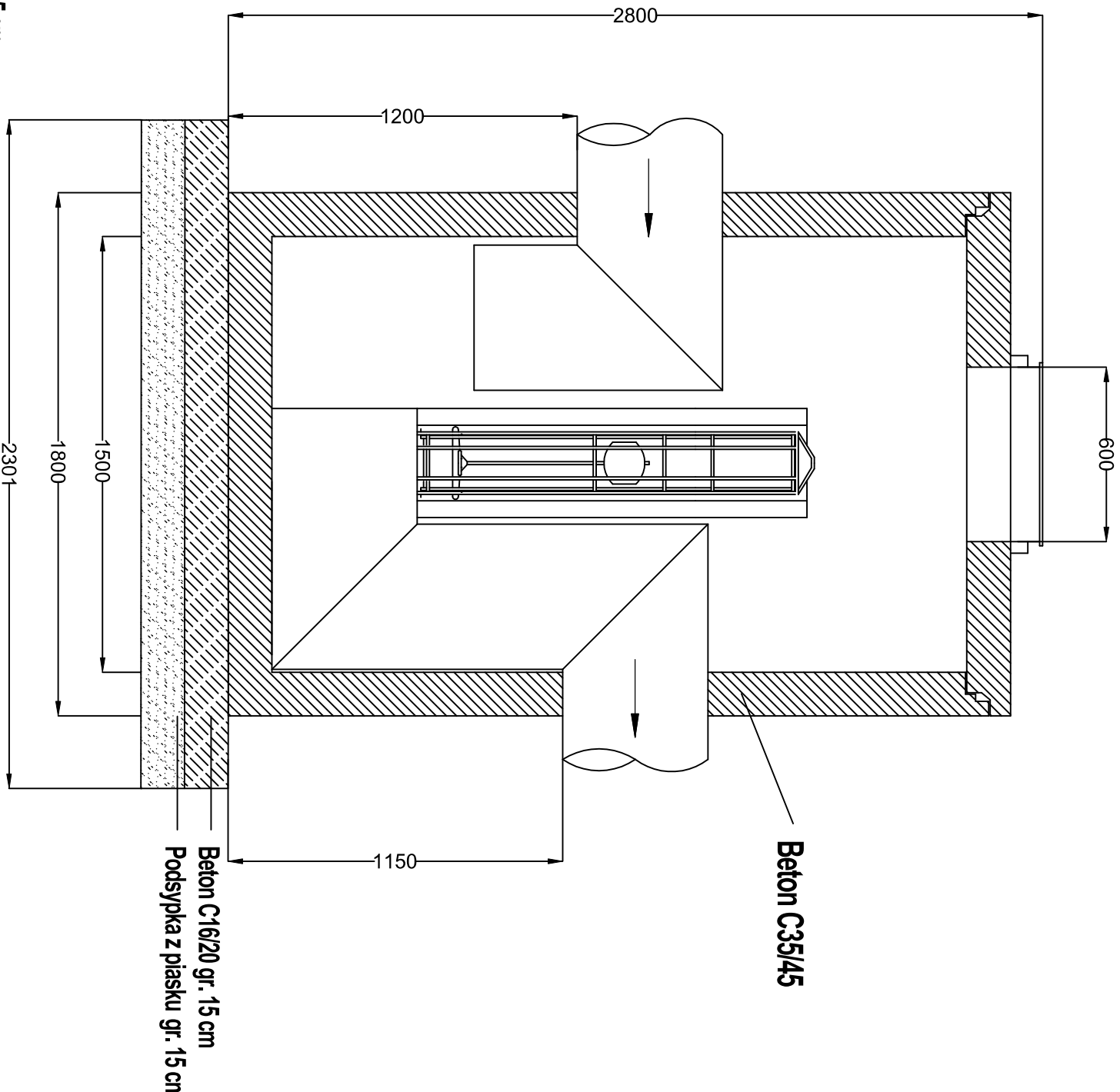


# OSADNIK OS 1500/3,0



# SEPARATOR KOALESCENCYJNY



Uwaga: Rzędne studni według planu

Projekt: <b>Przebudowa dróg gminnych - ul. Młyńska, ul. Brzozowa i ul. Okrzei w Debrznie</b>				
Tytuł opracowania: <b>Osadnik i separator</b>				
Data opracowania: 06/2014		Rys. nr: KD 4.4		Skala: 1:20
branża: sanitarna	Zespół projektowy	Inżynier i nazwisko		nr uprawnień
	Opracował	mgr inż. Antonino GRACEFFA		
	Projektował	mgr inż. arch. Andrzej BANASZAK		216/71/PW