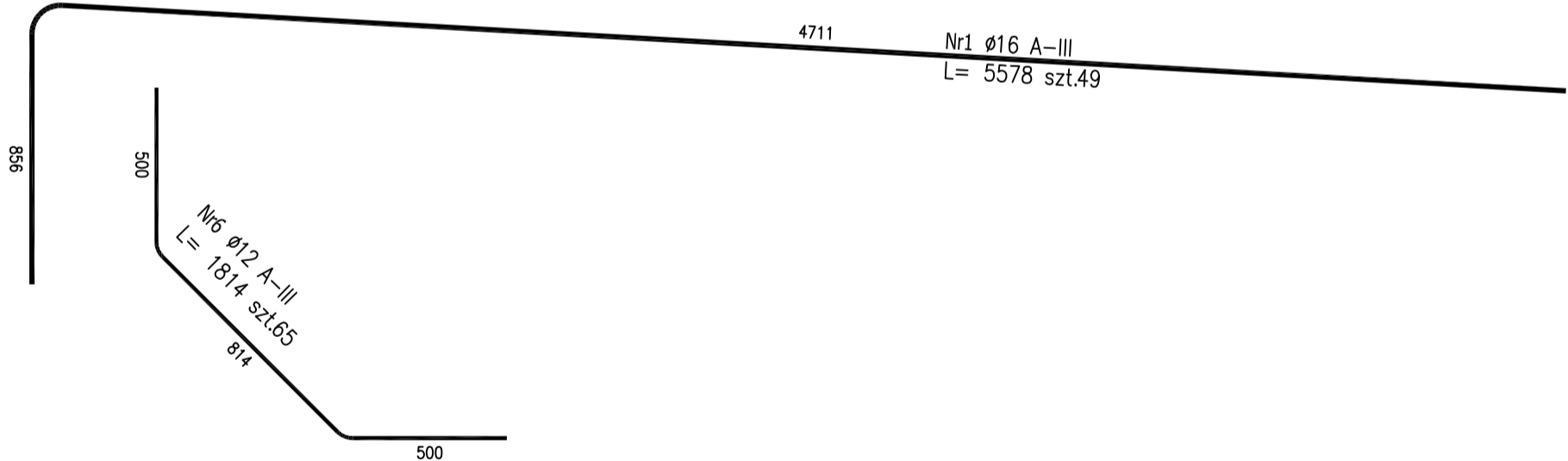
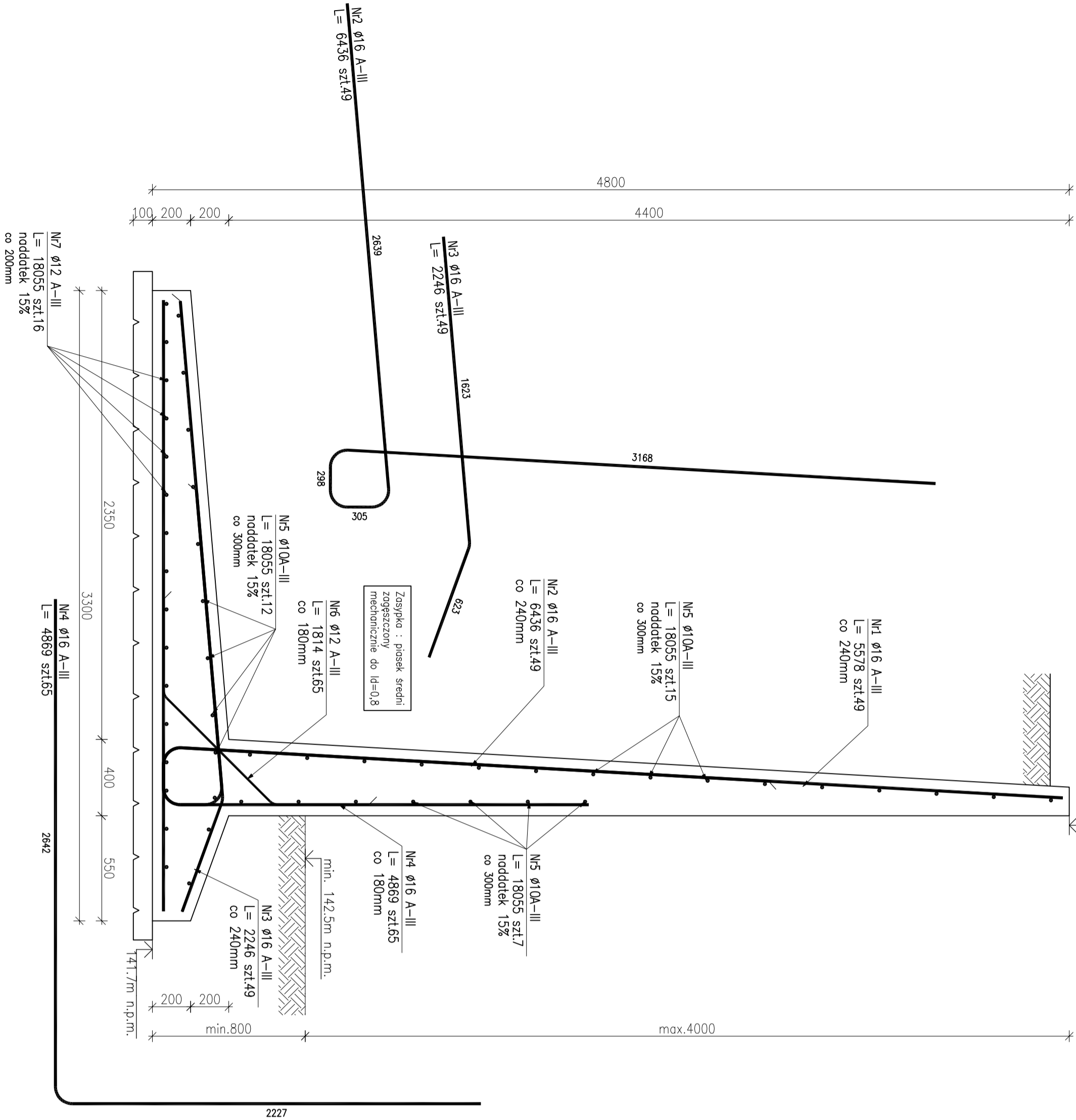


Ściana oporowa So-1 (15.7mb)

Skala 1:20

150 550



BETON: C25/20 (B25)
PODBETON C8/10 (B10)
STAL: A-III 34GS
STAL: A-0 S10S
OTULINA: 5.0cm

ZESTAWIENIE STALI ZBROJENIOWEJ

POZ	NR PRĘTA	Ø [mm]	DŁUGOŚĆ [m]	ILOŚĆ		DŁ. ŁĄCZNA [m]		
				PRETOWI X POZ.	RAZEM	Ø10	Ø12	Ø16
Poz. So-1 – Ściana oporowa – 15,7 mb								
	1	16	5,578	49	1	49		273,32
	2	16	6,436	49	1	49		315,36
	3	16	2,246	49	1	49		110,05
So-1	4	16	4,869	65	1	65		316,49
	5	10	18,055	34	1	34		613,87
	6	12	1,814	65	1	65		117,91
	7	12	18,055	16	1	16		288,88
DŁUGOŚĆ RAZEM [m]				613,87	406,79	1015,23		
MASA JEDNOSTKOWA [kg/m]				0,617	0,888	1,578		
MASA [kg]				378,76	361,23	1602,03		
MASA CAŁKOWITA [kg]						2342,01		

- 1) Opis kształtu pręta: PN-EN ISO 3766 metoda B (osiowo)
2) Opis długości: bok: głąbokości
3) Długość pręta L: suma wykładów osiowych

Biuro Projektowo-Budowlane		adres: os. Wesołe 5147 77-300 Cielichów		RYS. NR: K6	
"GRIFFIN" Grzegorz Żabinski					
OBJEKT: BUDOWA TARGOWISKA GIMNASTYCZNEGO "MŁÓDZIEŻ" W DĘBICZNE					
ADRES: 77-310 DĘBICZNO, UL. JEZIORNA, UL. ZIELONOCESNA, UL. ORZEZ, UL. GÓRKA					
DZIAŁKA NR EMD 752/6, 755/2, 756, 878					
TYTUŁ RYS: SŁOWNIA OPISOWA, SŁ-1					
BRANŻA: KONSTRUKCJA					
PROJEKTANT: inż. KRZYSZTOF OKOŁO					
PRACOWNIA BUDOWLANE: PROPS					
POW.0346/PROK/12					
DATA: MARCIE 2013					
SKALA: 1:20					