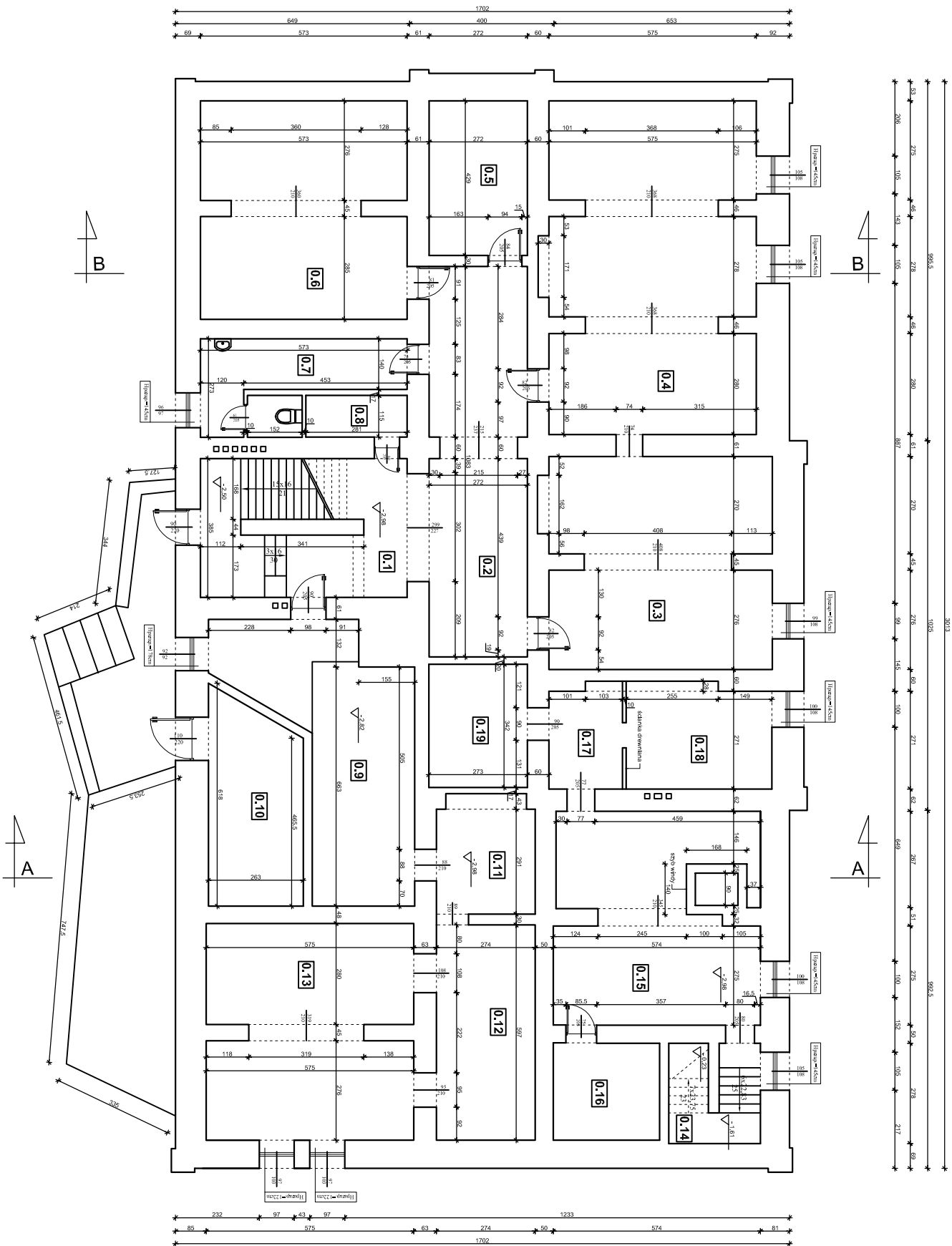


INWENTARYZACJA - RZUT PIWNIC

SKALA 1 : 150



NR POM.	NAZWA POMIESZCZENIA	POW. U. [m ²]	POSADZKA
0.1	Klatka schodowa	23,88	beton
0.2	Komunikacja	29,12	beton
0.3	Pomieszczenie gospodarcze	36,15	beton
0.4	Pomieszczenie gospodarcze	51,80	beton
0.5	Pomieszczenie gospodarcze	11,67	beton
0.6	Pomieszczenie gospodarcze	25,86	beton
0.7	W.C.	11,45	beton
0.8	Pomieszczenie gospodarcze	3,23	beton
0.9	Pomieszczenie gospodarcze	27,20	beton
0.10	Pom. gosp. - węzeł ciepłowniczy	14,25	beton
0.11	Pomieszczenie gospodarcze	8,94	beton
0.12	Pomieszczenie gospodarcze	16,36	beton
0.13	Pomieszczenie gospodarcze	33,41	beton
0.14	Klatka schodowa	7,06	beton
0.15	Pomieszczenie gospodarcze	30,44	beton
0.16	Pomieszczenie gospodarcze	7,95	beton
0.17	Komunikacja	5,82	beton
0.18	Pomieszczenie gospodarcze	11,66	beton
0.19	Pomieszczenie gospodarcze	9,34	beton
RAZEM :		365,59	

"PRO-BUD" ZAKŁAD PROJEKTOWO-BUDOWLANY			
ZAKŁAD PROJEKTOWO-BUDOWLANY			
data opracowania: październik 2011r.		ul. młja Hłubała 12; 77-300 Człuchów;	
Inwestor:		tel./fax (059) 834-10-51; kom. 0606-875-561	
Centrum Kultury i Turystyki w Debrznie		Nazwa opracowania:	
ul. Wojska Polskiego 2		Przebudowa z rozbudową budynku CKiST w	
77-310 Debrzno		Debrznie, oraz rozbudowa budynku projektu	
mgr inż. Bogdan Sierant		Adres obiektu:	
Upř. AN/8346/299/81		77-310 Debrzno	
inż. Ewa Zagórzńska		ul. Wojska Polskiego 2	
Upř. nr POM/0361/OWOK/08		działka geodezyjna nr 662/2	
mgr inż. Małgorzata Skoczypiec		Skala	
		1:150	
Treść rys:		Nr rys.	
Inwentaryzacja - rzut piwnic		5	