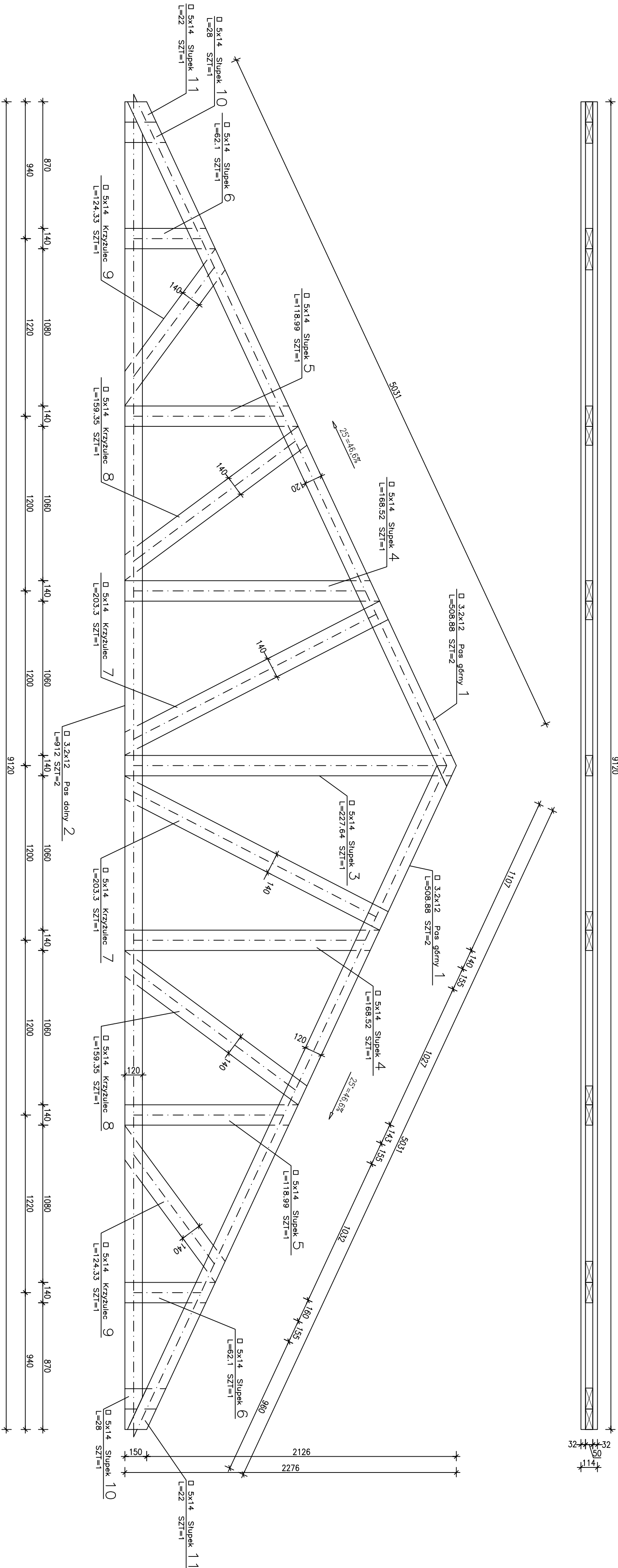


KRATOWNICA KR-1

Ilość : 13szt.
Skala 1:50



ZESTAWIENIE DREWNA


Lp.	rodzaj profilu	nazwa	pozycja	nr-el	długość [cm]	kłosa	sztuk	objętość [m ³]	masa [kg]
1	D 3.2x12	Pos górny	1	1	508	C 27	2	0.0386	21.23
2	D 3.2x12	Pos górny	1	1	508	C 27	2	0.0386	21.23
3	D 3.2x12	Pos dolny	1	2	912	C 27	2	0.0694	38.17
4	D 5x14	Słupek	1	3	227	C 27	1	0.0159	8.745
5	D 5x14	Słupek	1	4	168	C 27	1	0.0118	6.49
6	D 5x14	Słupek	1	4	168	C 27	1	0.0118	6.49
7	D 5x14	Słupek	1	5	118	C 27	1	0.0083	4.565
8	D 5x14	Słupek	1	5	118	C 27	1	0.0083	4.565
9	D 5x14	Słupek	1	6	62	C 27	1	0.0043	2.365
10	D 5x14	Słupek	1	6	62	C 27	1	0.0043	2.365
11	D 5x14	Krzyżulec	1	7	203	C 27	1	0.0142	7.81
12	D 5x14	Krzyżulec	1	7	203	C 27	1	0.0142	7.81
13	D 5x14	Krzyżulec	1	8	159	C 27	1	0.0112	6.16
14	D 5x14	Krzyżulec	1	8	159	C 27	1	0.0112	6.16
15	D 5x14	Krzyżulec	1	9	124	C 27	1	0.0087	4.785
16	D 5x14	Krzyżulec	1	9	124	C 27	1	0.0087	4.785
17	D 5x14	Słupek	1	10	28	C 27	1	0.002	1.1
18	D 5x14	Słupek	1	11	22	C 27	1	0.0015	0.825
19	D 5x14	Słupek	1	10	28	C 27	1	0.002	1.1
20	D 5x14	Słupek	1	11	22	C 27	1	0.0015	0.825

SUMA : 0.2865 157.575
WYKONAĆ 13SZT. ŁĄCZNIE: 3.724 2 048.5

Lp.	rodzaj profilu	nazwa	pozycja	nr-el	długość [cm]	kłosa	sztuk	objętość [m ³]	masa [kg]
1	D 2.8x12	Wiatrownica	1	12	260	C 27	8	0.08	44
2	D 14x14	Murłata	1	13	1007	C 27	2	0.4	220
SUMA :								0.48	264

OGÓŁEM : 4.204 2 312.5

DREWNO KONSTRUKCYJNE : C27



PROJEKTOWANIE ARCHITEKTONICZNE I BUDOWLANE

AP Studio 7

77-200 Chabów
ul. Piłsudskiego 10
tel. +48 507 333 1878
e-mail: biuro@apstudio.pl

obiekt: Budynki mieszkalne w miejscowości: 77-310 Dąbrówno, m. Buko

adres inwestycji: 77-310 Dąbrówno, m. Buko

tytuł projektu: Projekt budowlany na budowę 10 mieszkań w miejscowości Dąbrówno, m. Buko

autor projektu: mgr inż. arch. Piotr Adamowski

data projektu: 2013

opracowanie projektu: mgr inż. arch. Piotr Adamowski

data opracowania projektu: 2013