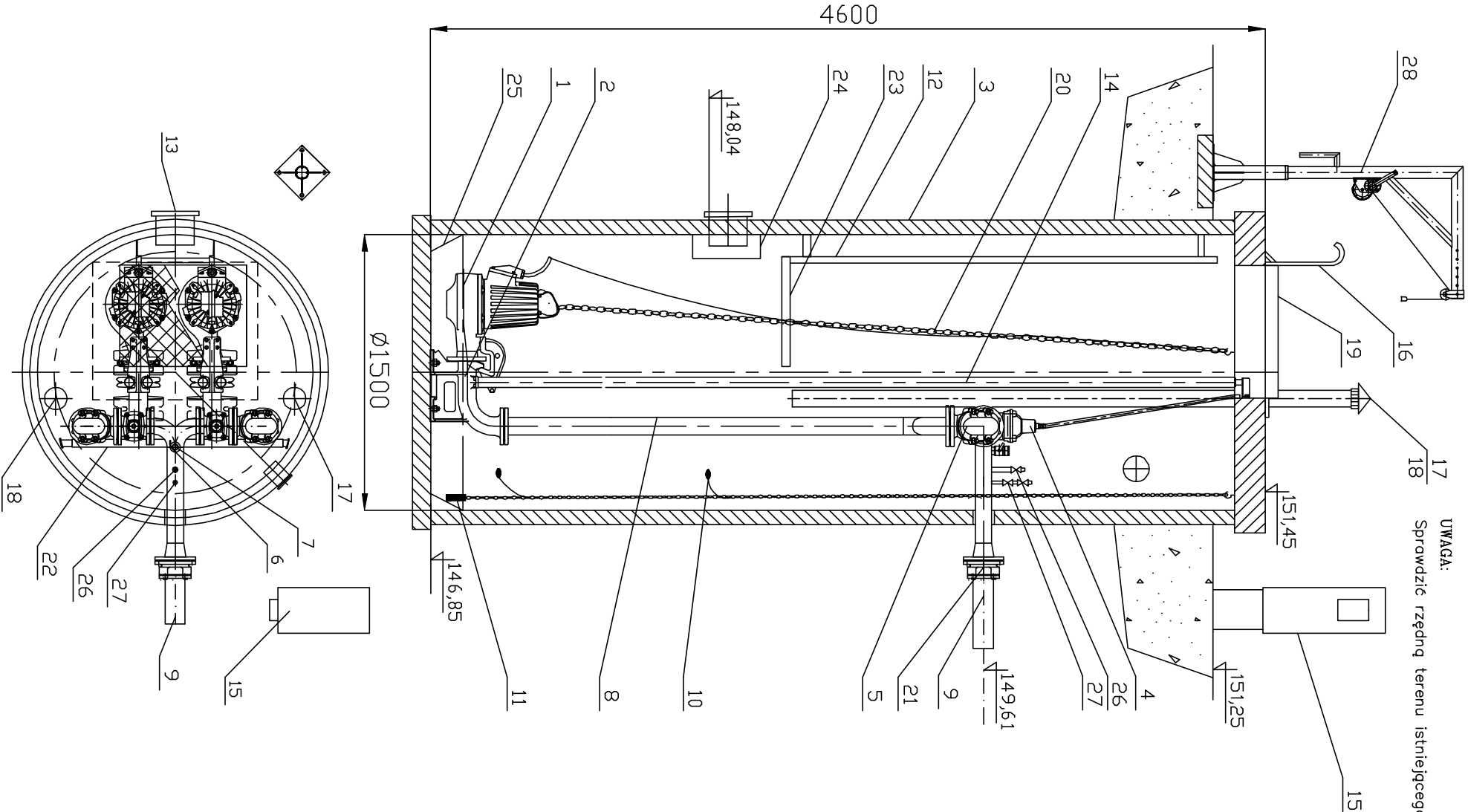


UWAGA:
Sprawdzić rzędną terenu istniejącego przed zamówieniem zbiornika przepompowni.

Schemat przepompowni ścieków PS-1

Uwagi:
Jedna z pomp wyposażona w hydrodynamiczny zawór płuczacy.
Stopa żurawia osadzona na fundamencie obok pompowni.



28	Żuraw słupowy z wyciągarką	1	
27	Krótiec iniekcyjny DN15 z zaworem	1	stal nierdzewna
26	Krótiec DN25 do sprężonego powietrza	1	stal nierdzewna
25	Skosy technologiczne	1	
24	Deflektor	1	stal nierdzewna
23	Podest obstępowy	1	stal nierdzewna
22	Belka wsporcza (regulowana)	1	stal nierdzewna
21	Złączka stal/PE 100/110	1	żeliwo
20	Łańcuch	2	stal nierdzewna
19	Właz wejściowy	1	stal nierdzewna
18	Biofiltr kominkowy DN100 (wyw.)	1	stal nierdzewna
17	Kominek wentylacyjny DN100 (naw.)	1	stal nierdz./PVC
16	Porecz	1	stal nierdzewna
15	Szafa sterownicza	1	
14	Prowadnice rurowe	4	stal nierdzewna
13	Krótiec napływowy	1	PVC
12	Drabinka	1	stal nierdzewna
11	Sonda hydrostatyczna	1	
10	Wylącznik pływakowy	2	
9	Rurociąg tłoczny	1	PEØ110
8	Układ tłoczny DN80/100	1	stal nierdzewna
7	Zawór kulowy DN50	1	
6	Nasada płuczająca T52	1	
5	Zawór zwrotny kolanowy DN80	2	żeliwo
4	Zasuwa klinowa DN80 (obstuga z poziomu terenu)	2	żeliwo
3	Zbiornik	1	Poliwobeton
2	Kolano stopowe DN80	2	żeliwo
1	Pompa, zaopłalną MP 3i27,170 LT/210 7,4kW	2	wg katalogu
LP	Nazwa	Ilość	Ma teria ł

Jednostka Projektowa: INWEST-SAN INŻYNIERIA SANTARNA				
Zbigniew Łojewski				
Sieroczyn 36d, 77-300 Człuchów				
Zadanie: Budowa sieci kanalizacji sanitarnej i sieci wodociągowej rozdzielczej w m. Uniechówek z przewodem tłocznym do kanalizacji ościekowej Czerwiec - Pędziszewo gm. Dobrzno	Inwestor: Miasto i Gmina Dobrzno Zakład Wodociągów i Kanalizacji ul. Traugutta 2, 77-310 Dobrzno	Rysunek:		
		Schemat przepompowni ścieków		
		Rys. nr 10		
		grudzień 2015 rok		
Asystent projektanta: mgr inż. Łukasz Łojewski	Podpis:	Projektant: mgr inż. Zbigniew Łojewski	Podpis:	Sprawdzający: mgr inż. Marcin Starczewski
Asystent projektanta: mgr inż. Radosław Rył	Podpis:	upr. bud. POM/0045/PWOS/12 w spec. instalacyjnej bez ograniczeń	upr. bud. POM/0053/PWOS/10 w spec. instalacyjnej bez ograniczeń	Podpis: