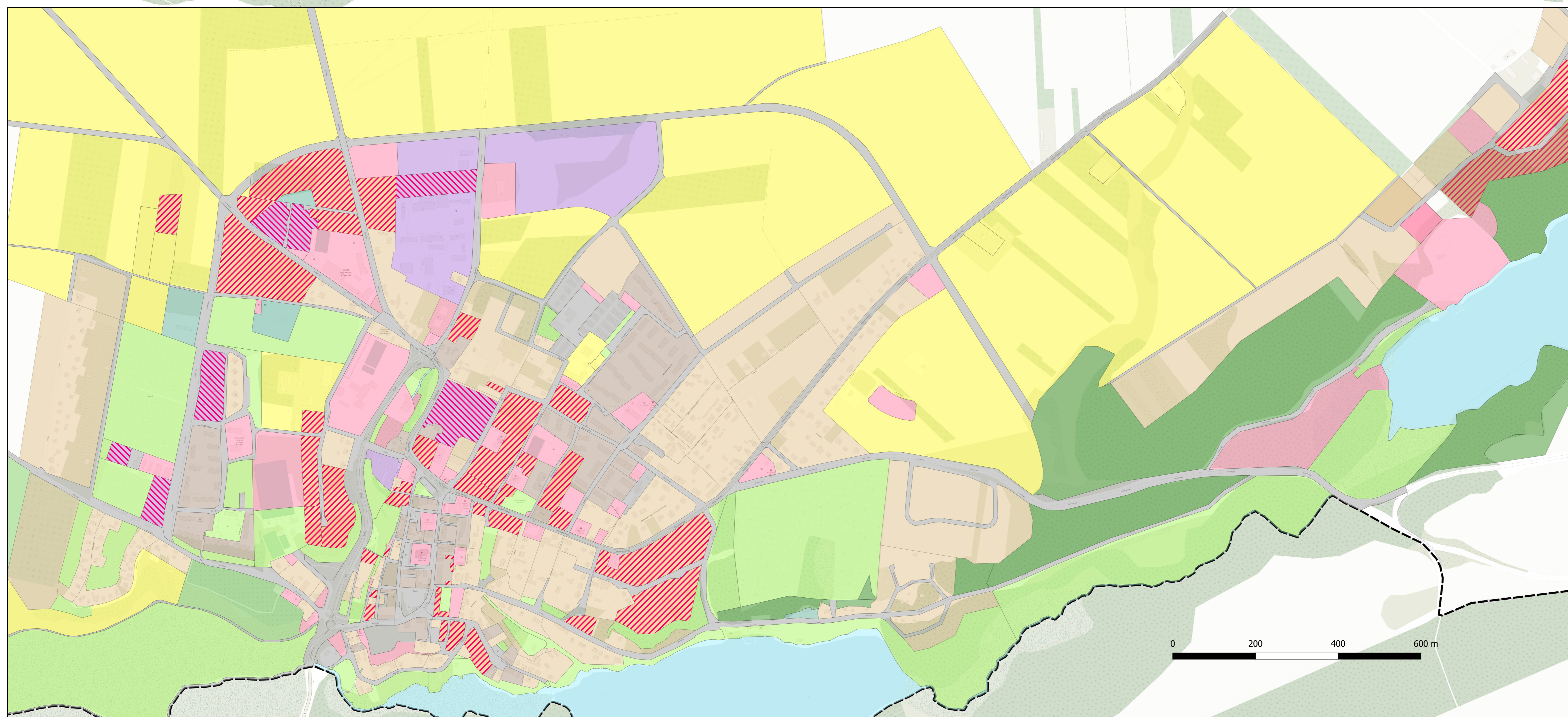
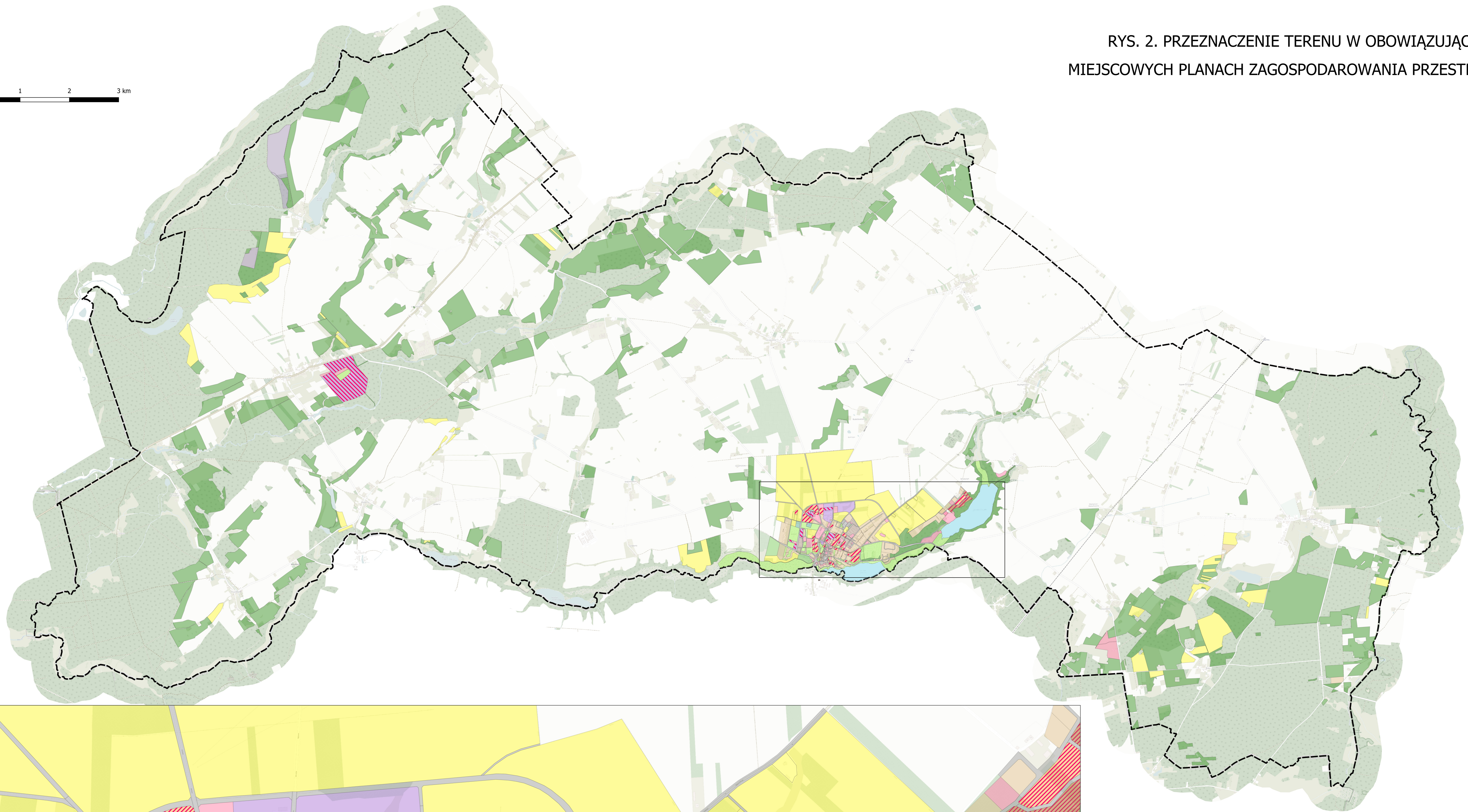


RYS. 2. PRZEZNACZENIE TERENU W OBOWIĄZUJĄCYCH  
MIEJSCOWYCH PLANACH ZAGOSPODAROWANIA PRZESTRZENNEGO

0 1 2 3 km



zgeneralizowane przeznaczenie terenów  
w obowiązujących mpzp:

-  infrastruktura
-  drogi
-  zabudowa mieszkaniowa wielorodzinna, pensjonaty
-  przemysł
-  tereny rolne, zabudowa zagrodowa
-  usługi
-  wody powierzchniowe
-  cmentarze
-  lasy
-  zielen i ogrody działkowe
-  tereny przemysłowo-usługowe
-  tereny górnicze
-  zabudowa mieszkaniowa lub zagrodowa z usługami
-  zabudowa mieszkaniowa jednorodzinna, zabudowa letniskowa