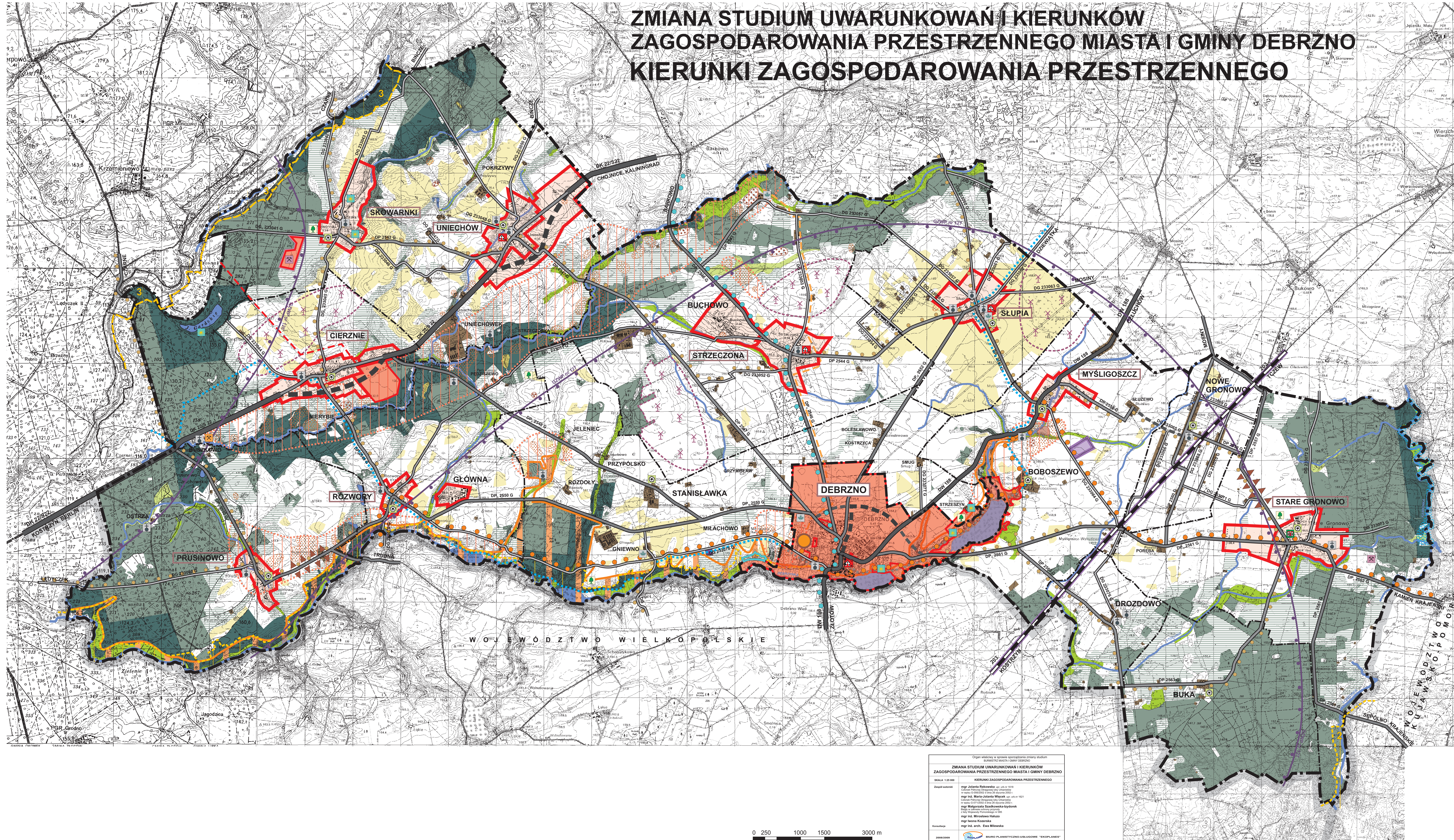


ZMIANA STUDIUM UWARUNKOWAŃ I KIERUNKÓW ZAGOSPODAROWANIA PRZESTRZENNEGO MIASTA I GMINY DEBRZNO KIERUNKI ZAGOSPODAROWANIA PRZESTRZENNEGO



- OZNACZENIA**
- GRANICA OBSZARU OBJĘTEGO ZMIANĄ STUDIUM
 - GRANICA MIASTA DEBRZNO
 - GRANICA OBRĘBÓW EWIDENCYJNYCH
 - GRANICA WOJEWÓDZTWA
 - TERENY ZABUDOWANE I ZURBANIZOWANE
- OBIEKTY I OBSZARY CHRONIONE NA PODSTAWIE PRZEPISÓW ODREBNYCH**
- TEREN GÓRNICZY "SKOWARNKI"
 - TERENY NARAŻONE NA NIEBEZPIECZEŃSTWO POWODZI
- OBSZARY OCHRONY ŚRODOWISKA I JEGO ZASOBÓW**
- GŁÓWNE ZBIORNIKI WÓD PODZIEMNYCH NR 126, 127
 - WODY POWIERZCHNIOWE
 - LASY
 - LASY OCHRONNE
 - ZŁOŻE KRUSZYWA NATURALNEGO
 - ZŁOŻE SUROWCÓW ILASTYCH
- OBSZARY OCHRONY PRZYRODY**
- OBSZAR CHRONIONEGO KRAJOBRAZU "DOLINA DEBRZYŃKI"
 - REZERWAT PRZYRODY MIŁACHOWO
 - POMNIKI PRZYRODY
 - PROPONOWANE UŻYTKI EKOLOGICZNE
 - POTENCJALNE SPECJALNE OBSZARY OCHRONY W RAMACH SIĘCI NATURA 2000 (orientacyjnie)
 - 1. Dolina Debrzyńki, 2. Dolina Łosiczan, 3. Dolina Szary
- OBSZARY I ZASOBY OCHRONY DZIEDZICTWA KULTUROWEGO I ZABYTKÓW**
- STREFA PEŁNEJ BEZWZGLĘDNEJ OCHRONY ARCHEOLOGICZNEJ W TYM WPISANA DO REJESTRU ZABYTKÓW
 - STREFA CZĘŚCIOWEJ WZGLĘDNEJ OCHRONY ARCHEOLOGICZNEJ
 - STREFA OGRANICZONEJ OCHRONY ARCHEOLOGICZNEJ
 - STREFA OCHRONY KONSERWATORSKIEJ HISTORYCZNEGO UKŁADU URBANISTYCZNEGO ŚREDNIOWIECZNEGO MIASTA LOKACYJNEGO
 - HISTORYCZNY ZESPÓŁ BUDOWLANY
 - ZESPÓŁ PALACOWO-PARKOWY W REJESTRZE ZABYTKÓW I POZOSTAŁE OBIEKTY W REJESTRZE ZABYTKÓW (KOSCIÓŁ, C-CHAŁUPA PODCIEŃKOWA, O-OBRAMOWANIE MIEJSKIE)
 - PARKI W EWIDENCJI ZABYTKÓW
 - CMENTARZE W EWIDENCJI ZABYTKÓW
 - PRUSINOWO
 - MIEJSCOWOŚCI O WYSOKICH WALORACH KULTUROWYCH
 - STREFA EKSPOZYCJI KRAJOBRAZU KULTUROWEGO
- KIERUNKI ROZWOJU TURYSTYKI I REKREACJI**
- OBSZARY DO WYKORZYSTANIA NA CELE TURYSTYKI I REKREACJI
 - OBSZARY DO WYKORZYSTANIA NA CELE SPORTU I REKREACJI
 - MIEDZYLEGIONALNA TRASA ROWEROWA "NASZYJNIK PÓŁNOCY"
 - REGIONALNA TRASA ROWEROWA NR 134
 - LOKALNA TRASA ROWEROWA
 - SZLAK PIESZY "SZLAK POŁUDNIOWY"
- KIERUNKI ROZWOJU SYSTEMÓW KOMUNIKACJI I INFRASTRUKTURY TECHNICZNEJ**
- DROGA KRAJOWA PLANOWANA JAKO EKSPRESOWA
 - OBJEKCJA MIEJSCOWOŚCI W CIĄGU DROGI EKSPRESOWEJ
 - DROGA WOJEWÓDZKA
 - PLANOWANY PRZEBIEG DROGI WOJEWÓDZKIEJ
 - DROGI POWIATOWE O PODSTAWOWYM ZNACZENIU
 - POZOSTAŁE DROGI POWIATOWE
 - PLANOWANY PRZEBIEG DROGI POWIATOWEJ
 - DROGI GMINNE O ZNACZENIU PODSTAWOWYM
 - POZOSTAŁE DROGI GMINNE
 - PANSTWOWA LINIA KOLEJOWA
 - PLANOWANY GAZOCIĄG WYSOKIEGO CIŚNIENIA WRAZ ZE STACJĄ REDUKCJI NO-MIOMAROWĄ I STOPNIA
 - PLANOWANA LINIA ELEKTROENERGETYCZNA WYSOKIEGO NAPIĘCIA
 - SKŁADOWISKO ODPADÓW PLANOWANE DO LIKWIDACJI
- KIERUNKI KSZTAŁTOWANIA ROLNICZEJ I LESNEJ PRZESTRZENI PRODUKCYJNEJ**
- GRUNTY ORNE KL.III
 - UŻYTKI ZIEŁONE ŚREDNIE (24), W TYM POCHODZENIA ORGANICZNEGO
 - UŻYTKI ZIEŁONE SŁABE I BARDZO SŁABE (34), POCHODZENIA ORGANICZNEGO
 - LASY
 - PROPONOWANE ZALESIENIA
- OBSZARY POTENCJALNYCH LOKALIZACJI ELEKTROWNI WIATROWYCH**
- OBSZARY OBJĘTE OBOWIĄZUJĄCYMI MIEJSCOWYMI PLANAMI ZAGOSPODAROWANIA PRZESTRZENNEGO
 - OBSZARY WSKAZANE DO SPORZĄDZENIA MIEJSCOWYCH PLANÓW ZAGOSPODAROWANIA PRZESTRZENNEGO
 - OBSZARY W MIEJSCOWYM PLANIE ZAGOSPODAROWANIA PRZESTRZENNEGO ZALESIENIA
 - TERENY ZAMKNIĘTE

Opis i składowe dane techniczne zmiary studium
ZMIANA STUDIUM UWARUNKOWAŃ I KIERUNKÓW
ZAGOSPODAROWANIA PRZESTRZENNEGO MIASTA I GMINY DEBRZNO

SKALA: 1:25 000

KIERUNKI ZAGOSPODAROWANIA PRZESTRZENNEGO

mgr inż. Andrzej Tomaszewski
mgr inż. Marcin Józef Wójcik
mgr inż. Tomasz Jędrzejewski
mgr inż. Mirosława Kozłowska
mgr inż. Mirosława Kozłowska
mgr inż. Mirosława Kozłowska
mgr inż. Mirosława Kozłowska
mgr inż. Mirosława Kozłowska

BIURO PLANISTYCZNO-URBANISTYCZNE "COPLANET"

