

PROJEKT

**Uchwała nr 15.XXXVII.2013
Rady Miejskiej w Debrznie
z dnia 28 marca 2013 roku**

20/2013

w sprawie przystąpienia do sporządzenia miejscowego planu zagospodarowania przestrzennego w obrębie geodezyjnym Nowe Gronowo, gmina Debrzno.

Na podstawie art. 14 ust. 1 – 2 i 4 ustawy z dnia 27 marca 2003r. o planowaniu i zagospodarowaniu przestrzennym (Dz. U. 2012 poz. 647 z późniejszymi zmianami) oraz art. 18, ust.2. pkt.5 ustawy z dnia 8 marca 1990r. o samorządzie gminnym (tekst jedn. Dz. U. Nr 142 z 2001r. poz. 1591 z późniejszymi zmianami) na wniosek Burmistrza Miasta i Gminy Debrzno

Rada Miasta Debrzno uchwala co następuje :

§1

Przystępuje się do sporządzenia miejscowego planu zagospodarowania przestrzennego dla obszaru znajdującego się w obrębie geodezyjnym Nowe Gronowo, gmina Debrzno.

§2

Integralną część uchwały jest załącznik graficzny przedstawiający granice obszaru objętego planem.

§3

Zakres opracowania planu określa art. 15 ustawy z dnia 27 marca 2003r. o planowaniu i zagospodarowaniu przestrzennym.

§4

Wykonywanie uchwały powierza się Burmistrzowi Miasta i Gminy Debrzno.

§5

Uchwała wchodzi w życie z dniem podjęcia.

UZASADNIENIE

Do Uchwały Nr 15.XXXVII.2013 Rady Miejskiej w Debrznie z dnia 28 marca 2013 roku w sprawie przystąpienia do sporządzenia miejscowego planu zagospodarowania przestrzennego w obrębie geodezyjnym Nowe Gronowo, gmina Debrzno.

Przedmiotem planu jest obszar zlokalizowany we wsi Nowe Gronowo. Tereny te położone są przy drodze powiatowej nr 2557 G od strony wschodniej, od strony zachodniej działki sąsiadują z torami kolejowymi.

Wieś Nowe Gronowo jest wsią rozproszoną z zabudowaniami o charakterze kolonialnym. Obszar objęty planem oddalony jest od najbliższej zabudowy o ok. 260m. Zgodnie ze studium tereny te przeznaczone są do użytku rolnego.

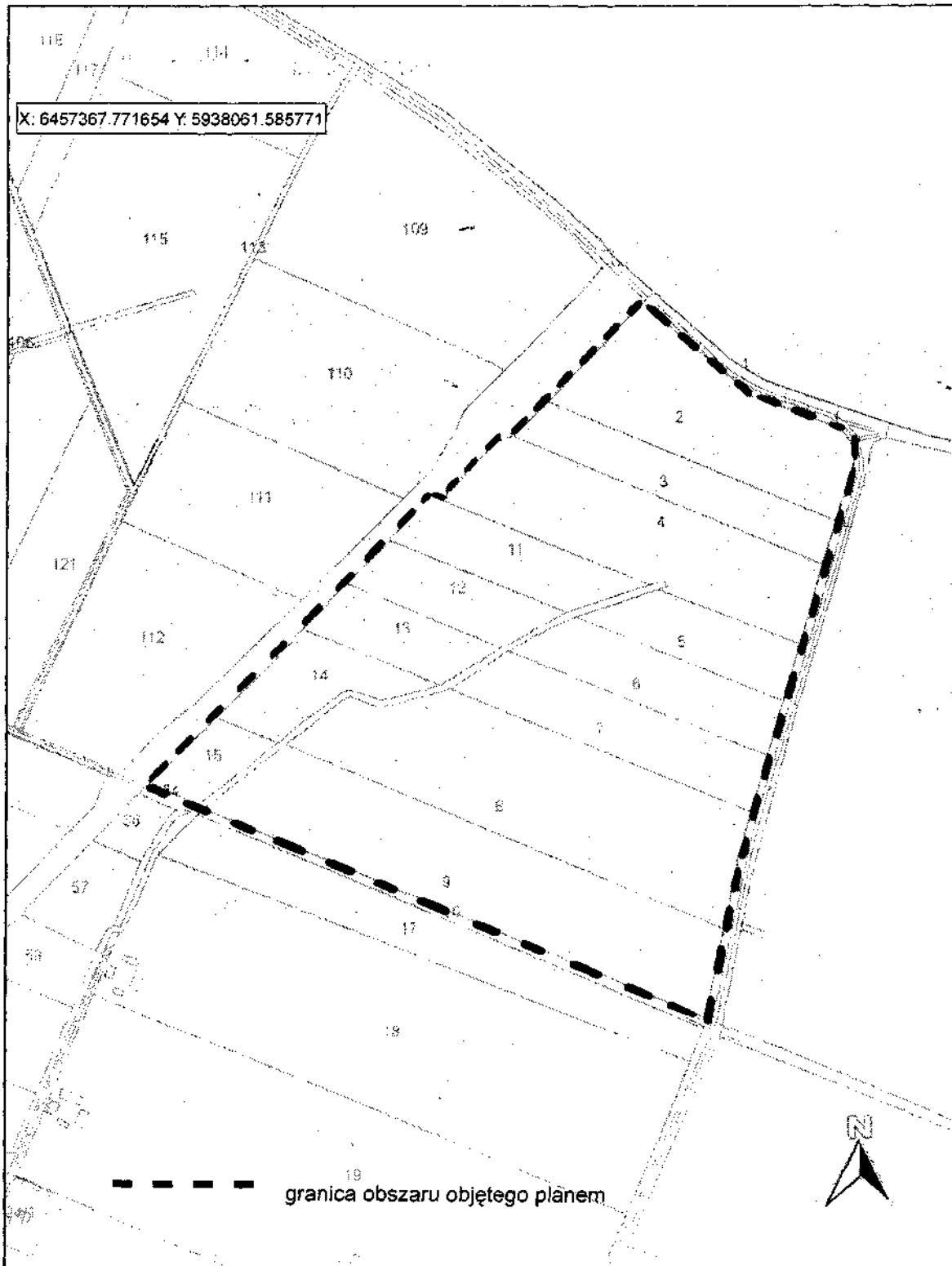
Sprzeciw społeczny dla lokalizacji na tym obszarze form produkcji rolnej zwierzęcej o odczuwalnym środowiskowo negatywnym oddziaływaniu Burmistrz uwzględnił inicjując przeprowadzenie procedury planistycznej mającej na celu uwzględnienie wszystkich uwarunkowań środowiskowych, kulturowych i społecznych. Plan miejscowy dla określonego obszaru wyrazi dopuszczalne formy jego zagospodarowania oraz ewentualnej zabudowy przy zachowaniu określonej w Studium funkcji terenów rolnych.

Sporządził:

mgr inż. Tomasz Prus
insp. ds. inwestycji i
planowania przestrzennego

Załącznik do Uchwały Nr 15.XXXVII.2013
Rady Miejskiej w Debrznie z dnia 28. marca 2013 r.

Skala: 1 : 5000



X: 6458367.295160 Y: 5936726.228980