

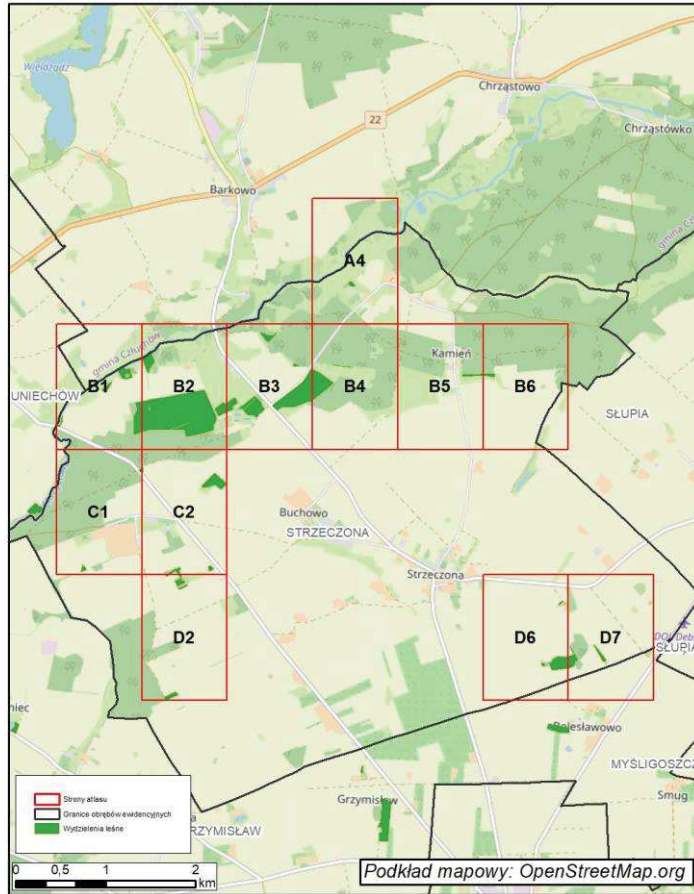
ATLAS MAPY GOSPODARCZO-PRZEGLĄDOWEJ DRZEWOSTANÓW

DLA LASÓW NIESTANOWIĄCYCH WŁASNOŚCI SKARBU PAŃSTWA
NALEŻĄCYCH DO OSÓB FIZYCZNYCH I WSPÓLNOT GRUNTOWYCH

Obręb ewidencyjny

Strieczona





Legenda Atlasu:

- | | | | |
|--|---|------------------------|--|
| | Granica oddziału | | Granice kompleksów od lasów innej własności |
| | Granica pododdziału | | Granice współwłasności z inną własnością |
| | Granica działek ewidencyjnych | | Granice gruntów przeznaczonych do zalesienia |
| | Granica powierzchni niestanowiących wyłączenia (PNSW) | | Kasownik |
| | Tory kolejowe | | Osobliwości przyrodnicze punktowe |
| | Droga leśna | | Osobliwości przyrodnicze powierzchniowe |
| | Droga publiczna | 46 | Opis oddziału |
| | Ciek | a $\frac{68055}{5.76}$ | Opis pododdziału |
| | Linia energetyczna, telekomunikacyjna, rurociąg | d $\frac{75095}{2.84}$ | Opis pododdziału z lasami poza ewidencją |
| | Pozostałe obiekty liniowe | | |
| | Dojazdy pożarowe | | |
| | Punkt czerpania wody | | |
| | Hdrant | | |

Grunty leśne zalesione

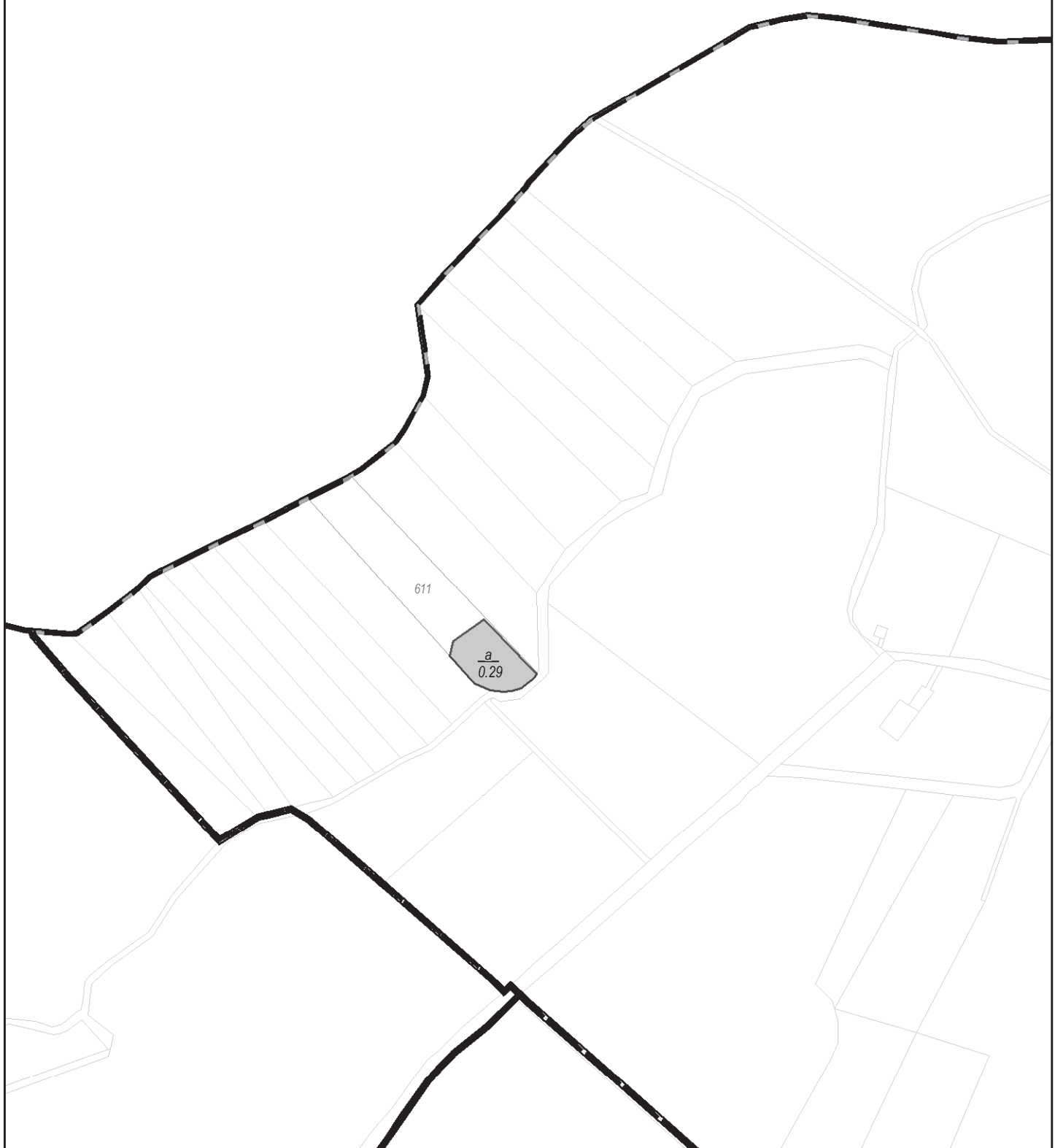
grunty leśne niezalesione	klasa wieku	od 21 lat do wieku rełności	rełne i starsze	
				sosna (SO), modrzew (MD)
				świerk (ŚW)
				jodła (JD), daglezja (DG)
				dąb (DB)
				buk (BK), grab (GB)
				klon (KL), jesion (JS), wiąz (WZ), czereśnia (CZR.P)
				olsza (OL)
				brzoza (BRZ), akacja (AK)
				topola (TP), osika (OS), lipa (LP), wierzb (WB)
				Pozostałe grunty leśne

SKALA 1:5000

UKŁAD WSPÓŁRZĘDNYCH PUWG-1992

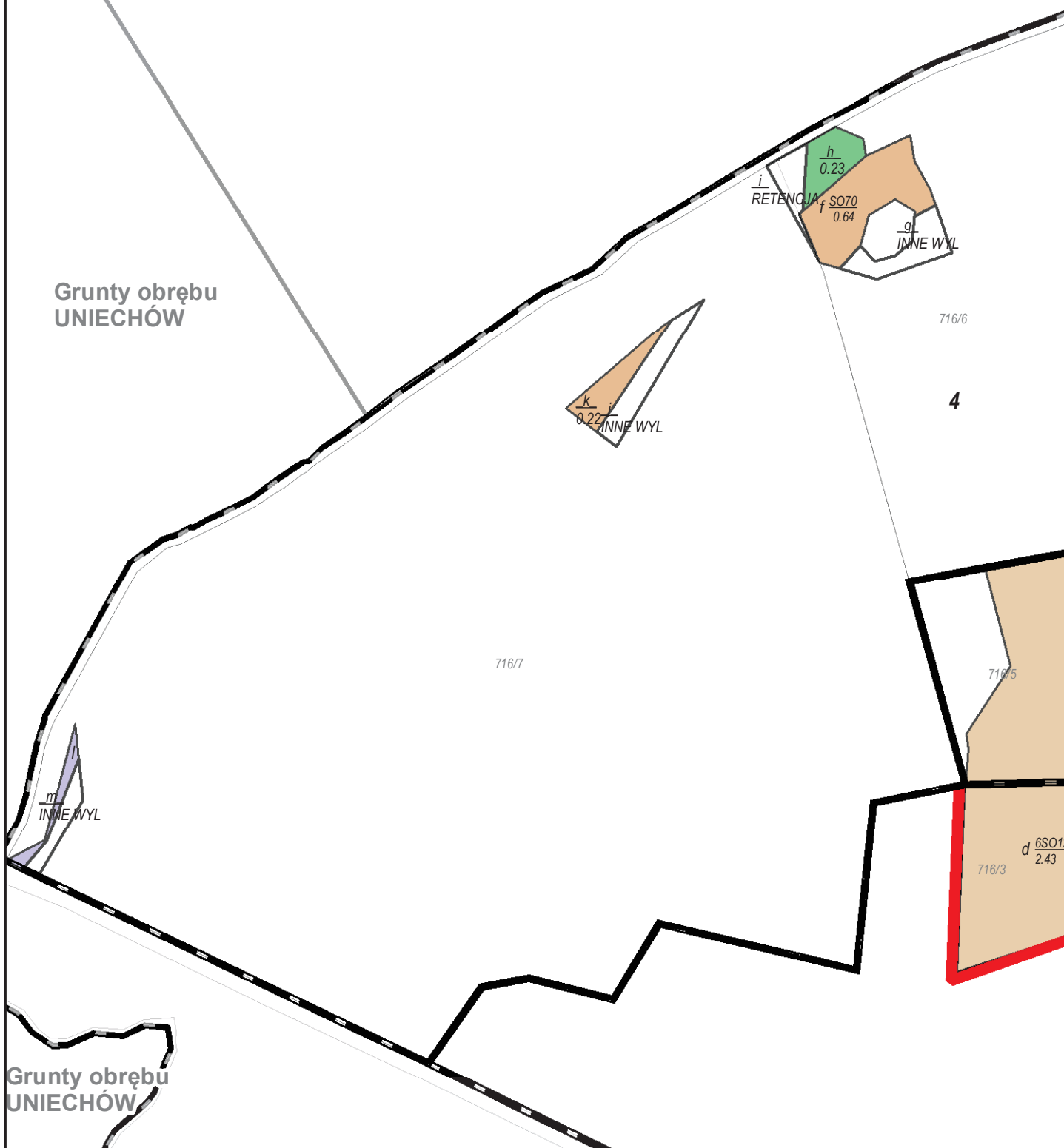
Wykonał: Maciej Sarnowski
Sprawdził: Maciej Lewandowski





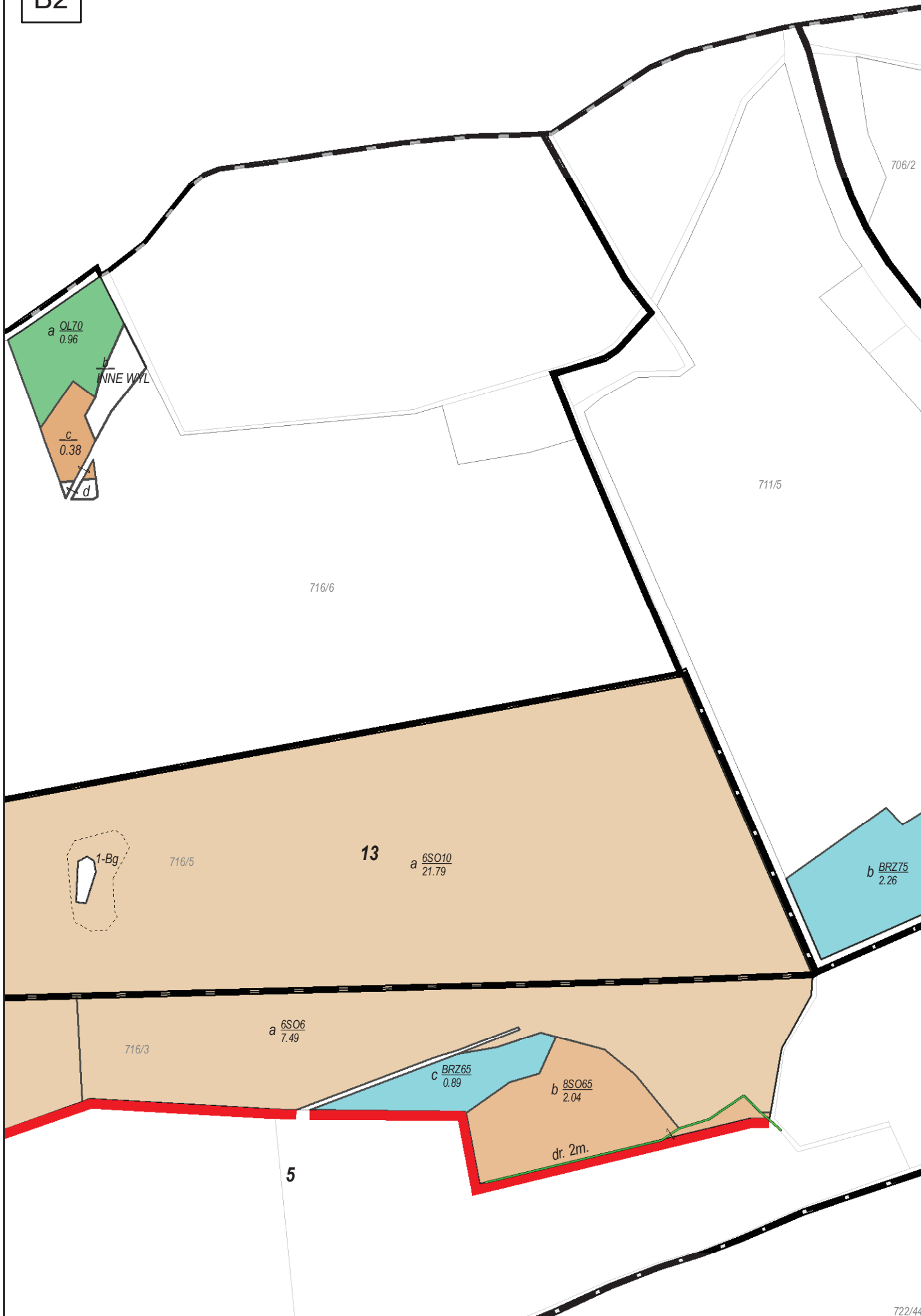
B1

Grunty obrębu
UNIECHÓW



Grunty obrębu
UNIECHÓW

B2



B3

11

a $\frac{75048}{0.86}$

706/2

b $\frac{0.18}{0.18}$

12

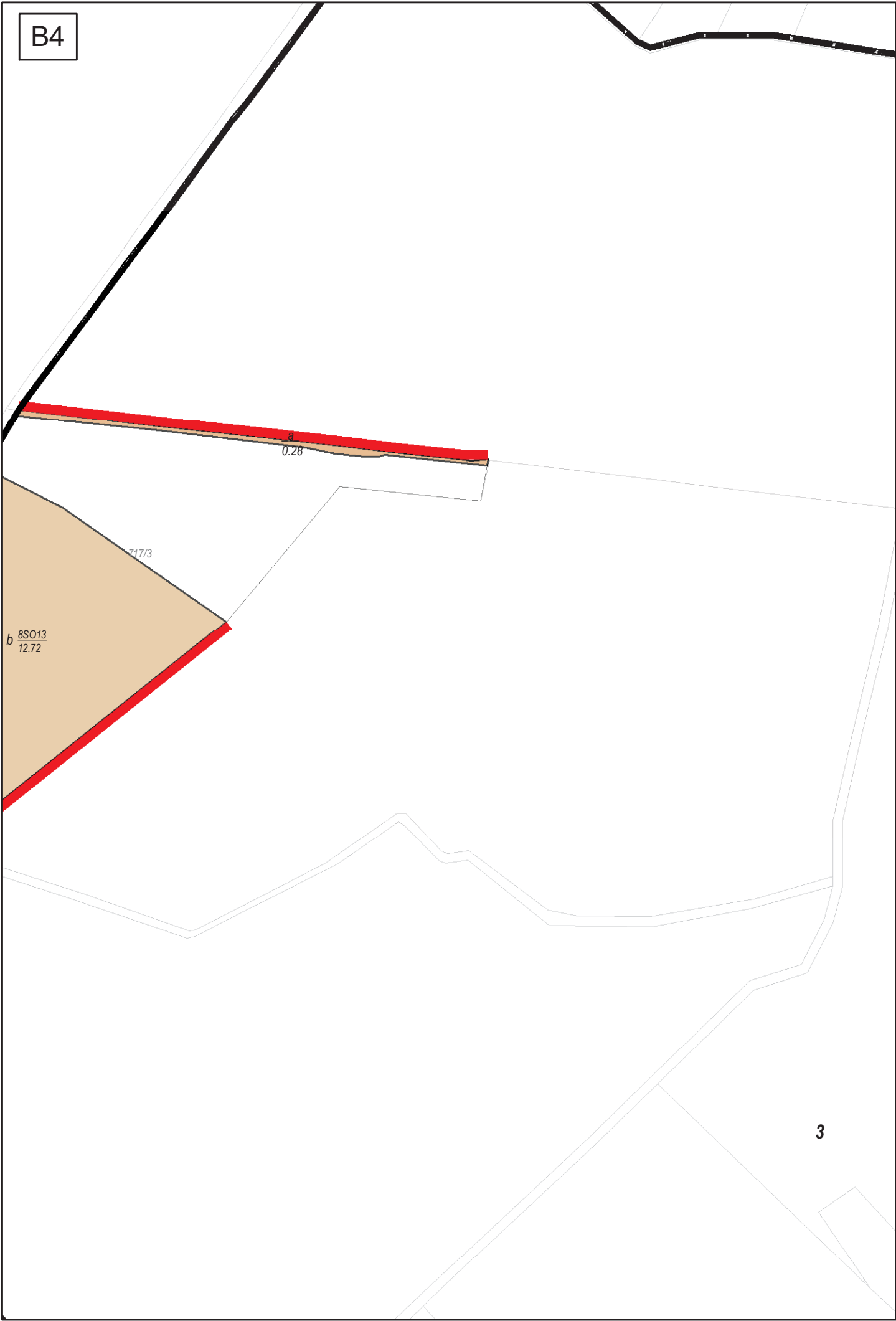
711/5

a $\frac{BRZ75}{3.34}$

717/3

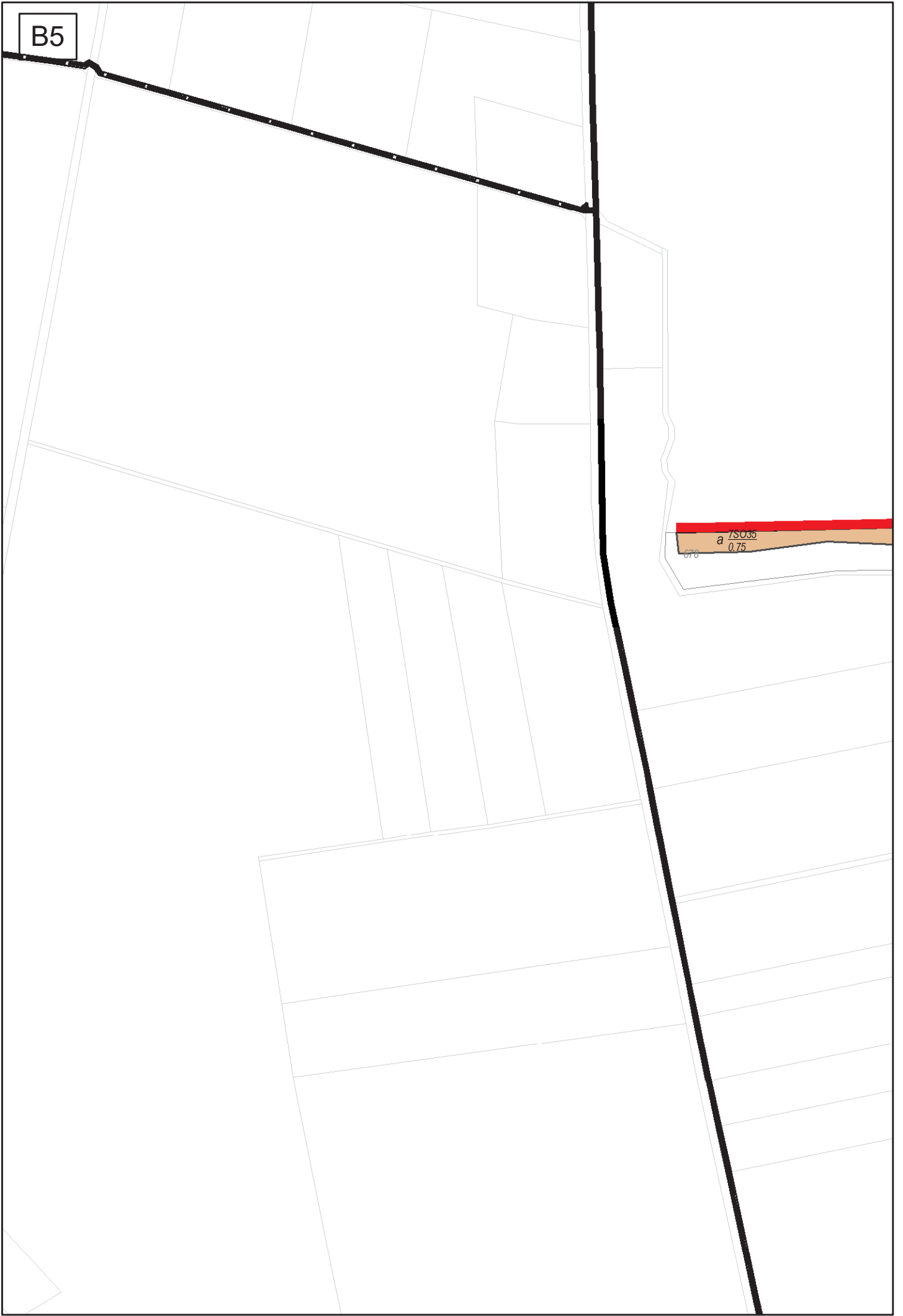
722/44

B4



B5

$a \frac{75035}{0.75}$
0.70



B6

1

678

Grunty obrębu
SŁUPIA



C1

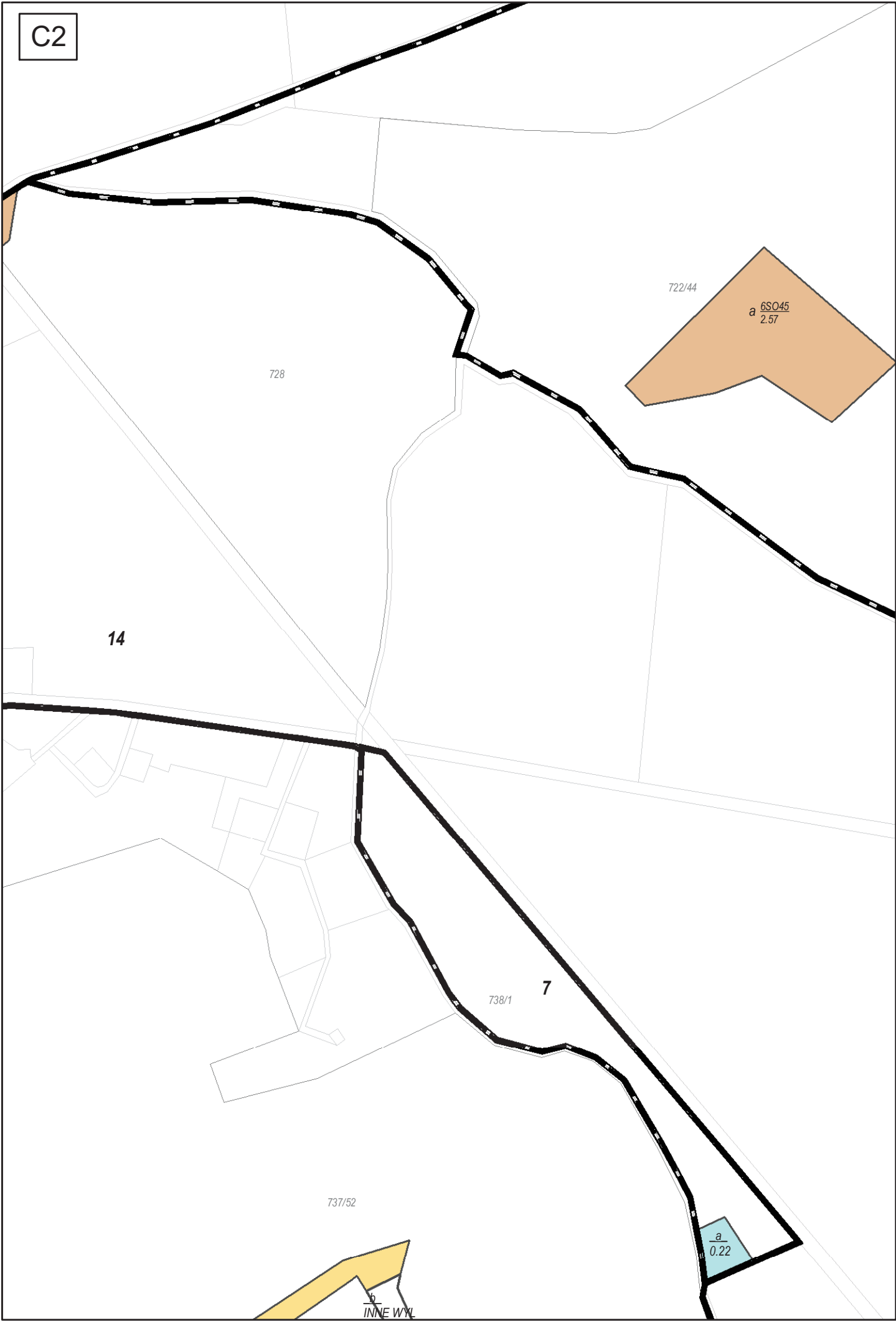
Grunty obrębu
UNIECHÓW

120
a
0.18

737/52



C2



728

722/44

a $\frac{6SO45}{2.57}$

14

738/1

7

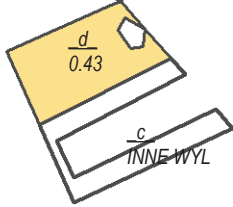
737/52

a $\frac{a}{0.22}$

a
INNE WYL

D2

$\frac{a}{0.47}$



737/52

15

740/5

$\frac{g}{0.63}$ BRZ72

D6

223

a

225

232/2

240/1

d
0.14

c SO60
1.52

Grunty obrębu
GRZYMISŁAW

D7

225

232/2

10

246/1

240/1
a SO45
2.23

a 7SO33
0.62

Grunty obrębu
GRZYMISŁAW