

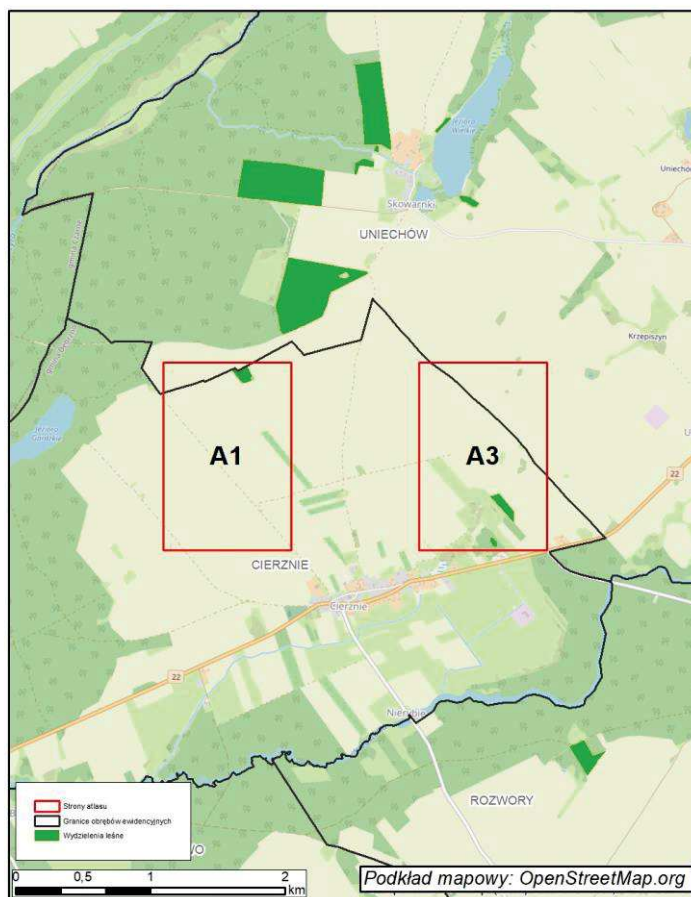
# **ATLAS MAPY GOSPODARCZO-PRZEGLĄDOWEJ DRZEWOSTANÓW**

**DLA LASÓW NIESTANOWIĄCYCH WŁASNOŚCI SKARBU PAŃSTWA  
NALEŻĄCYCH DO OSÓB FIZYCZNYCH I WSPÓLNOT GRUNTOWYCH**

Obręb ewidencyjny

**Cierznie**





### Legenda Atlasu:

- |  |   |                        |  |
|--|---|------------------------|--|
|  | Granica oddziału                                      |                        | Granice kompleksów od lasów innej własności  |
|  | Granica pododdziału                                   |                        | Granice współwłasności z inną własnością     |
|  | Granica działek ewidencyjnych                         |                        | Granice gruntów przeznaczonych do zalesienia |
|  | Granica powierzchni niestanowiących wyłączenia (PNSW) |                        | Kasownik                                     |
|  | Tory kolejowe   |                        | Osobliwości przyrodnicze punktowe            |
|  | Droga leśna   |                        | Osobliwości przyrodnicze powierzchniowe      |
|  | Droga publiczna                                       | <b>46</b>              | Opis oddziału                                |
|  | Ciek  | a $\frac{6So55}{5.76}$ | Opis pododdziału                             |
|  | Linia energetyczna, telekomunikacyjna, rurociąg       | d $\frac{7So95}{2.84}$ | Opis pododdziału z lasami poza ewidencją     |
|  | Pozostałe obiekty liniowe                             |                        |  |
|  | Dojazdy pożarowe                                      |                        |  |
|  | Punkt czerpania wody                                  |                        |  |
|  | Hdrant  |                        |  |

### Grunty leśne zalesione

| grunty leśne niezalesione | klasa wieku | od 21 lat do wieku rełności | rełne i starsze |  |
|---------------------------|-------------|-----------------------------|-----------------|--|
|                           |             |                             |                 | sosna (SO), modrzew (MD)                             |
|                           |             |                             |                 | świerk (ŚW)  |
|                           |             |                             |                 | jodła (JD), daglezja (DG)                            |
|                           |             |                             |                 | dąb (DB)   |
|                           |             |                             |                 | buk (BK), grab (GB)                                  |
|                           |             |                             |                 | klon (KL), jesion (JS), wiąz (WZ), czereśnia (CZR.P) |
|                           |             |                             |                 | olsza (OL)   |
|                           |             |                             |                 | brzoza (BRZ), akacja (AK)                            |
|                           |             |                             |                 | topola (TP), osika (OS), lipa (LP), wierzba (WB)     |
|                           |             |                             |                 | Pozostałe grunty leśne                               |

SKALA 1:5000

UKŁAD WSPÓŁRZĘDNYCH PUWG-1992

Wykonał: Maciej Sarnowski  
Sprawdził: Maciej Lewandowski

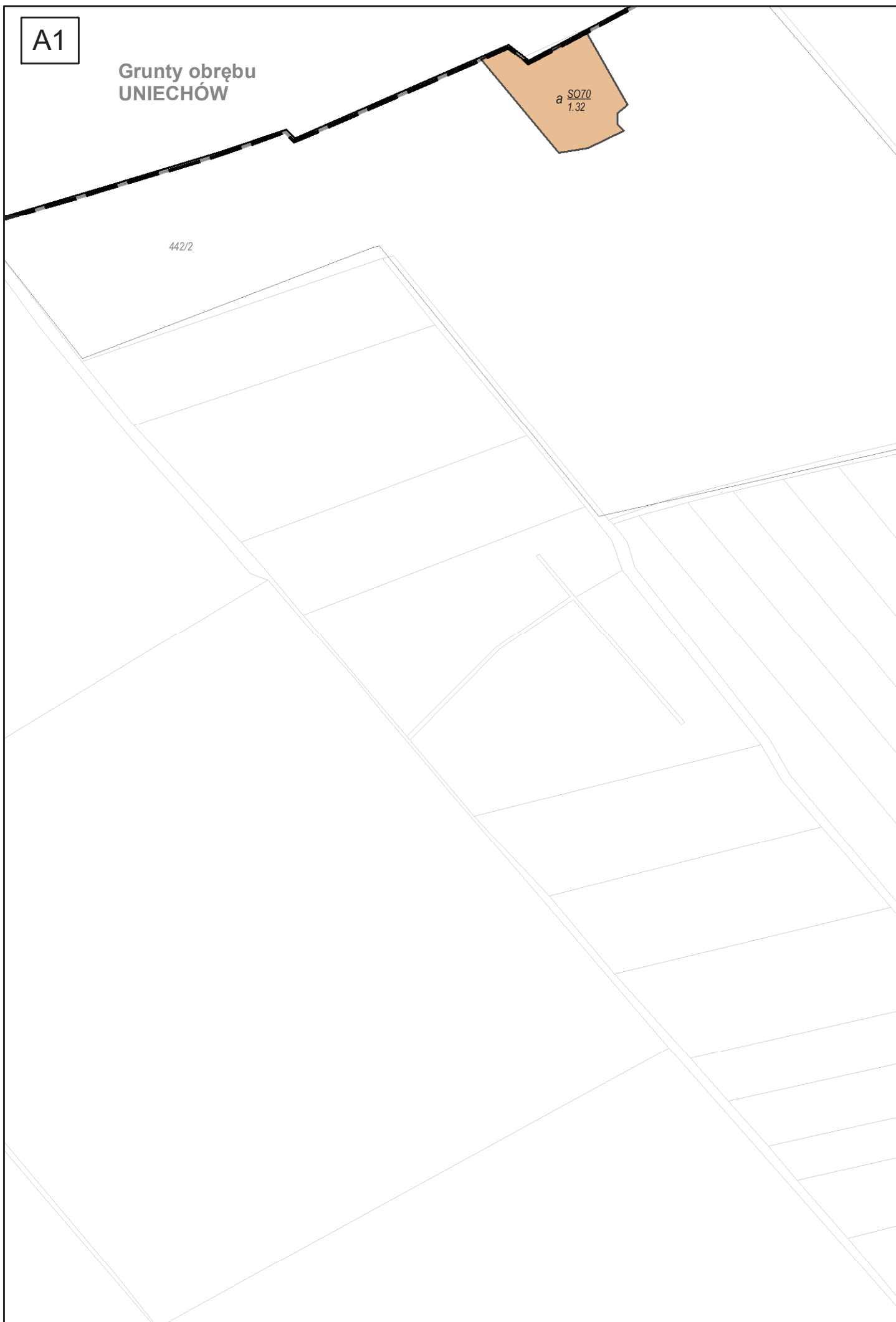


A1

Grunty obrębu  
UNIECHÓW

a SO70  
1.32

442/2



A3

Grunty obrębu  
UNIECHÓW

a  $\frac{8SO20}{1.20}$

234

238

3

a  $\frac{a}{0.22}$

