

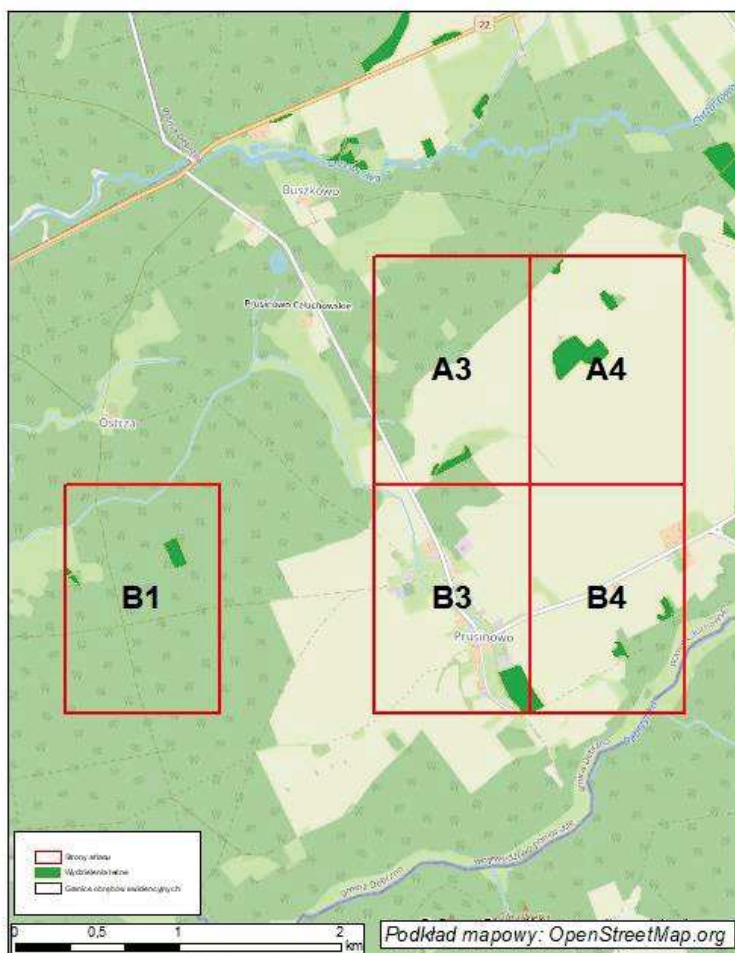
ATLAS MAPY GOSPODARCZO-PRZEGLĄDOWEJ DRZEWOSTANÓW

**DLA LASÓW NIESTANOWIĄCYCH WŁASNOŚCI SKARBU PAŃSTWA
NALEŻĄCYCH DO OSÓB FIZYCZNYCH I WSPÓLNOT GRUNTOWYCH**

Obręb ewidencyjny

PRUSINOWO





Legenda Atlasu:

- | | | | |
|--|---|-------------------------------|--|
| | Granica oddziału | | Granice kompleksów od lasów innej własności |
| | Granica pododdziału | | Granice współwłasności z inną własnością |
| | Granica działek ewidencyjnych | | Granice gruntów przeznaczonych do zalesienia |
| | Granica powierzchni niestanowiących wyłączenia (PNSW) | | Kasownik |
| | Tory kolejowe | | Osobliwości przyrodnicze punktowe |
| | Droga leśna | | Osobliwości przyrodnicze powierzchniowe |
| | Droga publiczna | 46 | Opis oddziału |
| | Ciek | a $\frac{6So55}{5.76}$ | Opis pododdziału |
| | Linia energetyczna, telekomunikacyjna, rurociąg | d $\frac{7So95}{2.84}$ | Opis pododdziału z lasami poza ewidencją |
| | Pozostałe obiekty liniowe | | |
| | Dojazdy pożarowe | | |
| | Punkt czerpania wody | | |
| | Hdrant | | |

Grunty leśne zalesione

grunty leśne niezalesione	klasa wieku	od 21 lat do wieku rełności	rełne i starsze	
				sosna (SO), modrzew (MD)
				świerk (ŚW)
				jodła (JD), daglezja (DG)
				dąb (DB)
				buk (BK), grab (GB)
				klon (KL), jesion (JS), wiąz (WZ), czereśnia (CZR.P)
				olsza (OL)
				brzoza (BRZ), akacja (AK)
				topola (TP), osika (OS), lipa (LP), wierzba (WB)
				Pozostałe grunty leśne

SKALA 1:5000

UKŁAD WSPÓŁRZĘDNYCH PUWG-1992

Wykonał: Maciej Sarnowski
Sprawdził: Maciej Lewandowski



A3

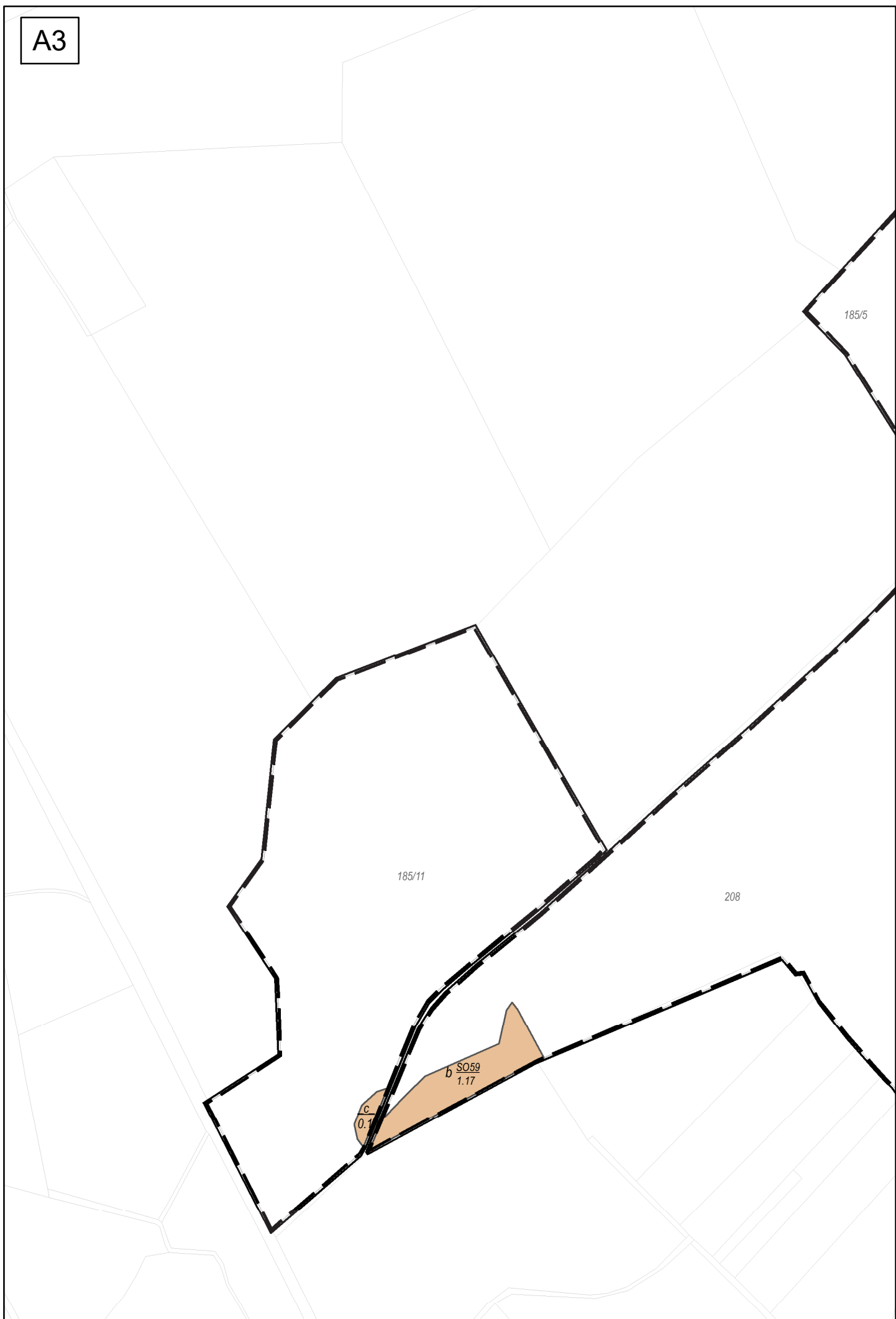
185/5

185/11

208

c
0.1

b SO59
1.17



A4

Grunty obrębu
ROZWORY

1

b.
0.27

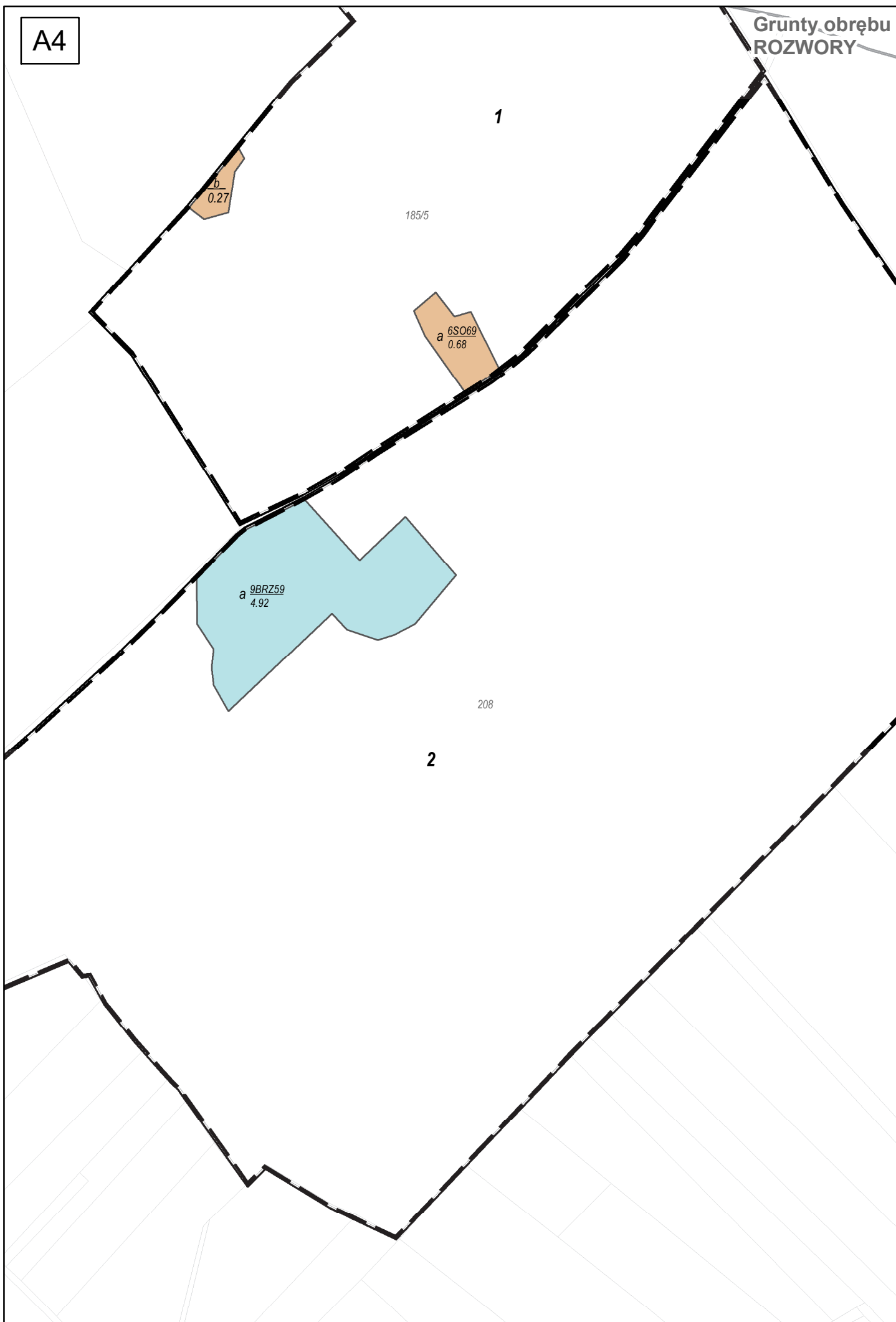
185/5

a 6SC09
0.68

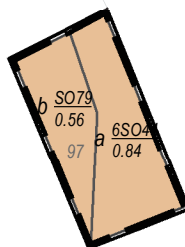
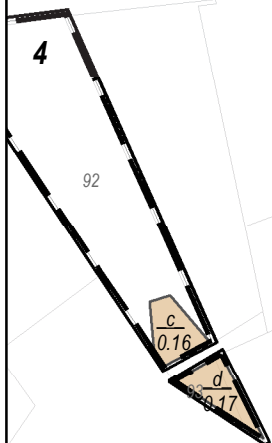
a 9BRZ59
4.92

208

2



B1



B3

185/11

c
0.1

b SO59
1.17

208

22

274/6
c SO14
4.01

d
0.32

274/3

274/5

B4

208

22

266/4

a SO65
0.73

22

266/2

b SO65
0.53

22

274/6C 8SO14
4.01

d
0.32

274/3

274/5

