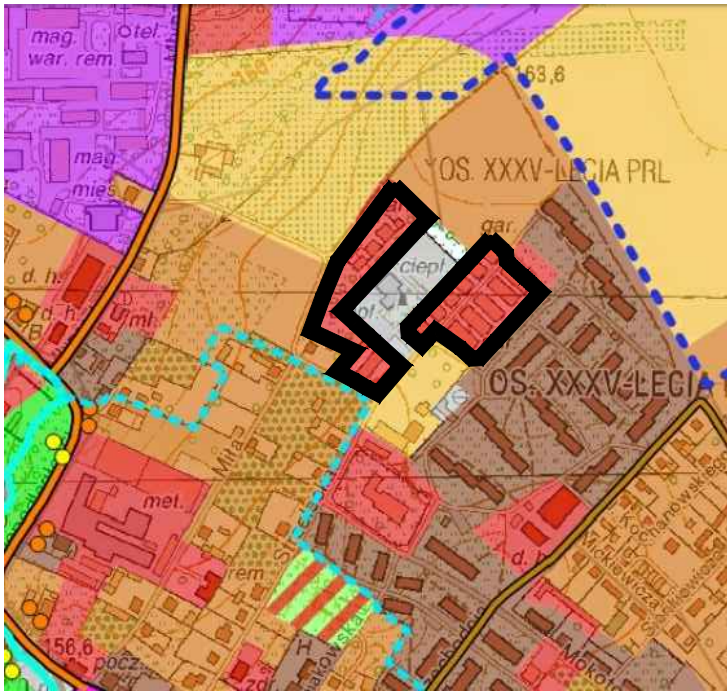


zmiana Miejscowego planu zagospodarowania przestrzennego miasta Debrzno  
Załącznik nr 1 do Uchwały nr... Rady Miejskiej w Debrznie z dnia.....



Wyrys ze studium uwarunkowań i kierunków zagospodarowania przestrzennego miasta i gminy Debrzno

- tereny zabudowy usługowej
- powiatowa
- gminna
- planowany przebieg drogi wojewódzkiej
- planowany przebieg drogi powiatowej
- Międzyregionalna Trasa Rowerowa "Naszyjnik Północy"
- regionalna trasa rowerowa nr 134
- lokalna trasa rowerowa
- pieszy "Szlak Południowy"
- aglomeracja Debrzno
- napowietrzne linie elektroenergetyczne
- planowana linia elektroenergetyczna wysokiego napięcia

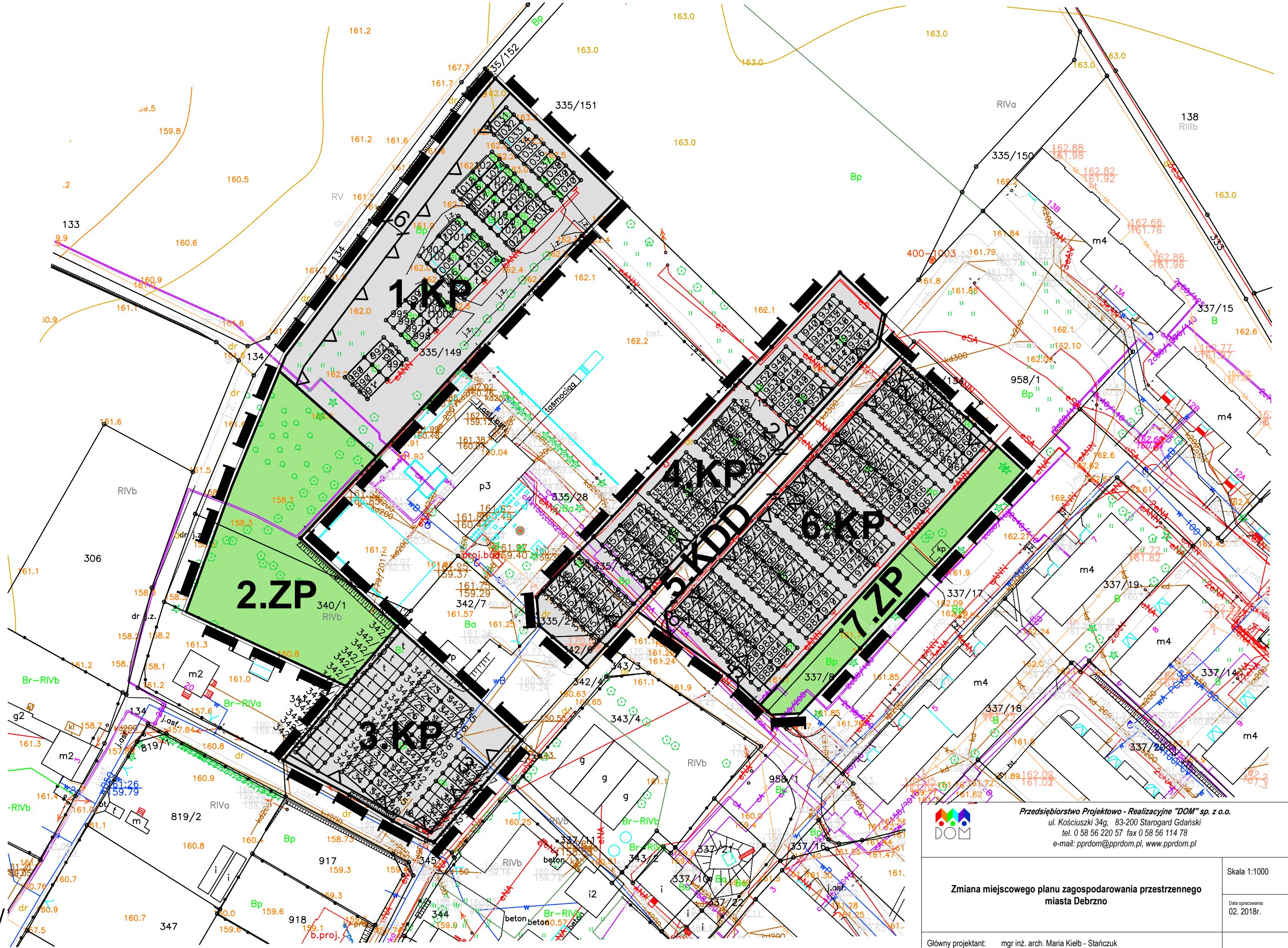
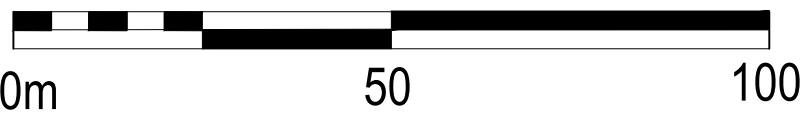
OZNACZENIA

- granica opracowania zmiany miejscowego planu zagospodarowania przestrzennego
- linie rozgraniczające tereny o różnym przeznaczeniu lub różnych zasadach zagospodarowania
- nieprzekraczalne linie zabudowy
- oznaczenia liczbowo - literowe identyfikujące tereny w liniach rozgraniczających, gdzie liczba określa numer porządkowy terenu, oznaczenia literowe funkcję, przeznaczenie terenu

PODSTAWOWE PRZEZNACZENIE TERENÓW

- KP - tereny garaży i parkingów
- ZP - tereny zieleni urządzonej
- KDD - tereny dróg publicznych - droga dojazdowa
- Główny Zbiornik Wód Podziemnych nr 127 - cały obszar objęty opracowaniem planu

Skala 1:1000



Przedsiębiorstwo Projektowo - Realizacyjne "DOM" sp. z o.o.  
ul. Kościuszki 34g, 83-200 Starogard Gdański  
tel. 0 58 56 220 57 fax 0 58 56 114 78  
e-mail: pprdom@pprdom.pl, www.pprdom.pl

Zmiana miejscowego planu zagospodarowania przestrzennego  
miasta Debrzno

Główny projektant: mgr inż. arch. Maria Kielb - Stańczuk

Opracowanie: mgr Aleksandra Nowicka

Skala 1:1000

Data opracowania:  
02. 2018r.

ZAŁ. 1