

zmiana Miejscowego planu zagospodarowania przestrzennego dla terenów przeznaczonych do zalesienia położonych w gminie Debrzno

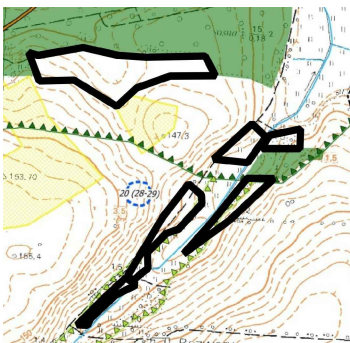
Załącznik nr 5a do Uchwały nr... Rady Miejskiej w Debrznie z dnia.....

Skala 1:5000

0m 50 100

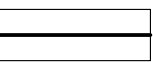
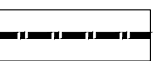
Fragment obrębu Rozwory

Wyrys ze studium uwarunkowań i kierunków zagospodarowania przestrzennego Miasta i Gminy Debrzno



- tereny rolne
- tereny lasów
- korytarze ekologiczne:
- ponadregionalny
 - subregionalny
 - regionalny
 - lokalny

OZNACZENIA



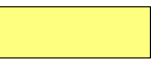
1.R

granica opracowania zmiany miejscowego planu zagospodarowania przestrzennego

linie rozgraniczające tereny o różnym przeznaczeniu lub różnych zasadach zagospodarowania

oznaczenia liczbowo - literowe identyfikujące tereny w liniach rozgraniczających, gdzie liczba określa numer porządkowy terenu, oznaczenia literowe funkcję, przeznaczenie terenu

PODSTAWOWE PRZEZNACZENIE TERENÓW



R - tereny rolnicze

rowy melioracyjne



Przedsiębiorstwo Projektowo - Realizacyjne "DOM" sp. z o.o.
ul. Kościuszki 34g, 83-200 Starogard Gdański
tel. 0 58 56 220 57 fax 0 58 56 114 78
e-mail: pprdom@pprdom.pl, www.pprdom.pl

Zmiana miejscowego planu zagospodarowania przestrzennego dla terenów przeznaczonych do zalesienia położonych w gminie Debrzno

Skala 1:5000

Data opracowania: 03. 2018r.

Główny projektant: mgr inż. arch. Maria Kielb - Stańczuk

Opracowanie: mgr Aleksandra Nowicka

ZAŁ. 5a