

PROJEKT ZAGOSPODAROWANIA TERENU DZIAŁKI PLUS PROJEKT WYKONAWCZY

Przedmiot: Projekt zagospodarowania działki nr 147 oraz projekt Wykonawczy pt. Rozbudowa i remontu świetlicy wiejskiej w miejscowości Nowe Gronowo

Adres budowy: Nowe Gronowo 77-310 Debrzno

Inwestor: Miasto i Gmina Debrzno
Ul. Traugutta 2
77-310 Debrzno

Projektant: Architektura - Lesław Gajda
77-300 Człuchów ul. Garbarska 3a
Konstrukcja – Daniel Wojciechowski
77-300 Człuchów ul. Bema 30

1
314-7354-102/08
23 04 2008

ZAWARTOŚĆ TECZKI

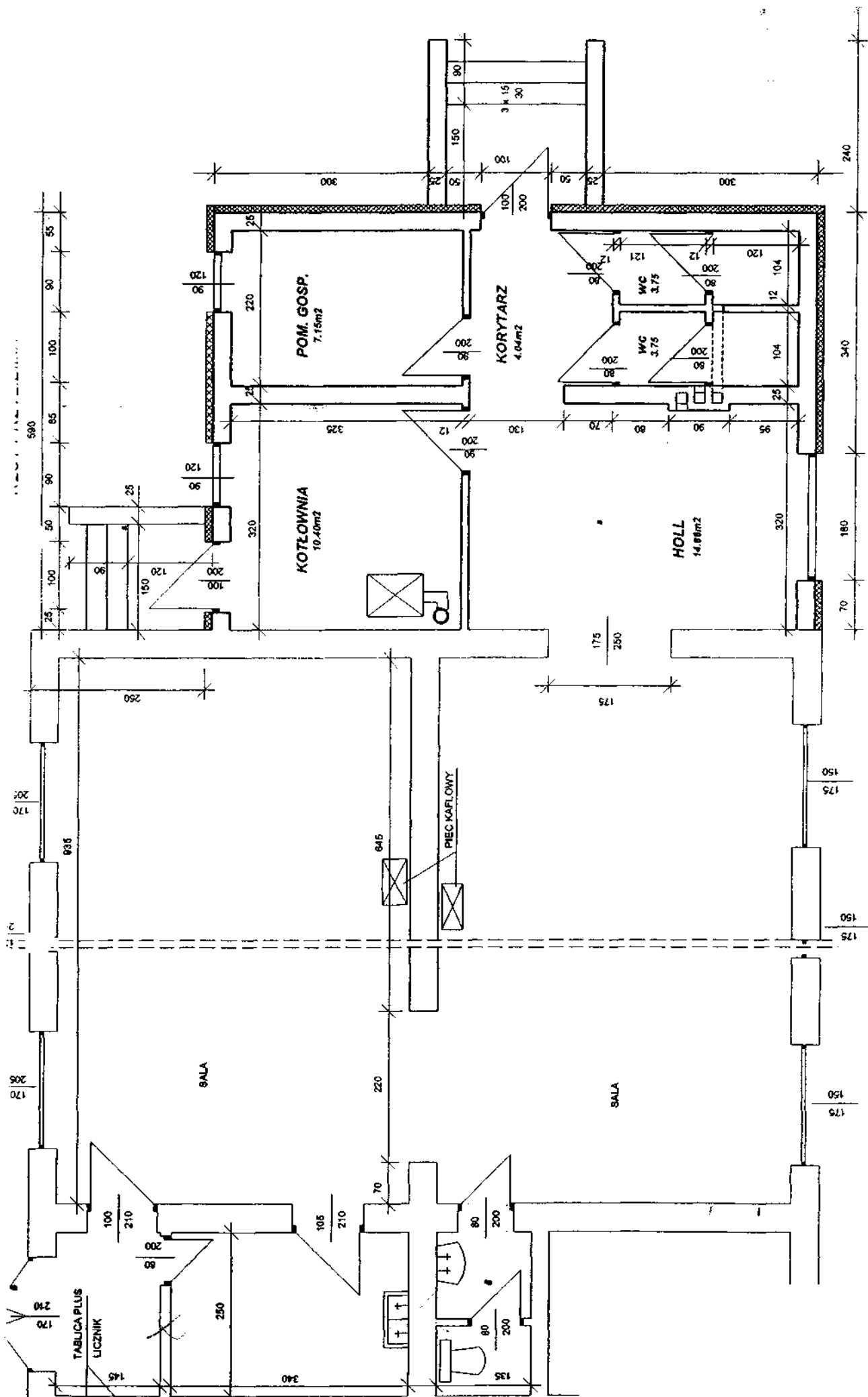
1. Projekt zagospodarowania działki.
2. Opis projektu zagospodarowania działki.
3. Decyzja warunków zabudowy
4. Oświadczenie o prawie do dysponowania gruntem.
5. Opis projektu technicznego
6. Projekt techniczny
7. Informacja o planie bezpieczeństwa i ochronie zdrowia
8. Oświadczenie autora projektu

Specjalność	Imię i Nazwisko projektanta	Nr uprawnień	Data podpis
Architektoniczna	Lesław Gajda 77-300 Człuchów ul. Garbarska 3a	Uprawnienia budowlane do projektowania i kierowania robotami budowlanymi bez ograniczeń w specjalności architektonicznej	Listopad 2007 Nr ewid. UAN/834E/201/88
Konstrukcyjne Technik budowlany	Daniel Wojciechowski 77-300 Człuchów ul. Bema 30	Uprawnienia budowlane do projektowania i kierowania robotami budowlanymi w ograniczonym zakresie w specjalności tech. bud. Upr. § 11 pkt 1 Nr ew. 58/70	Listopad 2007 TECHNIK BUDOWLANY Daniel Wojciechowski uprawnienia do projektowania w specjalności konstrukcyjno-budowlanej § 2 ust. 2 pkt 2 i 3 ust. 1 pkt 2 AN/834E/201/88

OPIS PROJEKTU TECHNICZNEGO

1. Przed przystąpieniem do wykonywania robót ziemnych dokonać zdjęcia humusu gr 20 cm na całej powierzchni części dobudowanej. Wykopy pod ławy i ściany betonowe wykonać ręcznie. Przed przystąpieniem do betonowania wybrać z wykopu część rozluźnioną.
2. Ławy i ściany do poziomu terenu wykonać z betonu towarowego B – 15. Przed przystąpieniem do betonowania przygotować i dokonać zbrojenia ław w postaci belek wykonanych z czterech prętów fi 12 Powyżej terenu murować z kostki betonowej M – 6 B – 15.
3. Izolacja pozioma 1 x papa termozgrzewalna gr 5 mm lub folia PEHD gr 2mm. Izolację pionową wykonać z roztworu gruntującego plus dwukrotne smarowanie środkami powłokowymi typu IZOLBET lub IZOBUD
4. Ściany zewnętrzne z gazobetonu gr. 24cm murowane na zaprawie cementowo – wapiennej plus styropian gr. 10cm M - 15.
 - Wykonać ocieplenie ścian zewnętrznych fundamentowych styropianem gr 8cm M - 20
5. Nadproża drzwiowe i okienne prefabrykowane
6. Na całym obwodzie ścian zewnętrznych i ścianie środkowej wykonać wieniec z betonu B – 17 zbrojony czterema prętami fi 12 stali 34 GS w trakcie betonowania osadzić śruby do zamocowania murlaty.
7. Więźbę dachową zaimpregnować środkami solnymi końcówki krokwi wyprofilować i pomalować środkami impregmującymi dekoracyjnymi typu Drewnochron.
Przed położeniem blachodachówki wykonać izolację z folii paroprzepuszczalnej typu TYVEX
8. Pokrycie dachu wykonać z blachodachówki powlekanej plastizolem. Wszystkie obróbki i pas nadrynnowy wykonany z blachy ocynkowanej powlekanej. Rynny i rury spustowe jak wyżej typy Lindab.
9. Stolarka okienna i drzwiowa typowa
10. Tynki wewnętrzny wapienny kat III pokryty gładzią gipsową
11. Strop wykonany z belek drewnianych
12. Sufit wykonany z płyt gipsowych na stelażu metalowym podwieszonym od spody wykonać izolację paroszczelną, wykonać ocieplenie z wełny mineralnej gr 20cm przykrytej folią paroprzepuszczalną. W pomieszczeniach WC płyty gipsowe wodoodporne w pozostałych pomieszczeniach płyty zwykłe gr 12,5mm
13. Elewacja docieplona styropianem gr 10cm wykończona tynkiem strukturalnym.
14. Malowanie ścian wewnętrznych emulsyjne w kolorach jasnych
15. Cokół obłożony płytkami klinkierowymi
16. Schody zewnętrzne z cegły klinkierowej obłożone ceglami klinkierowymi

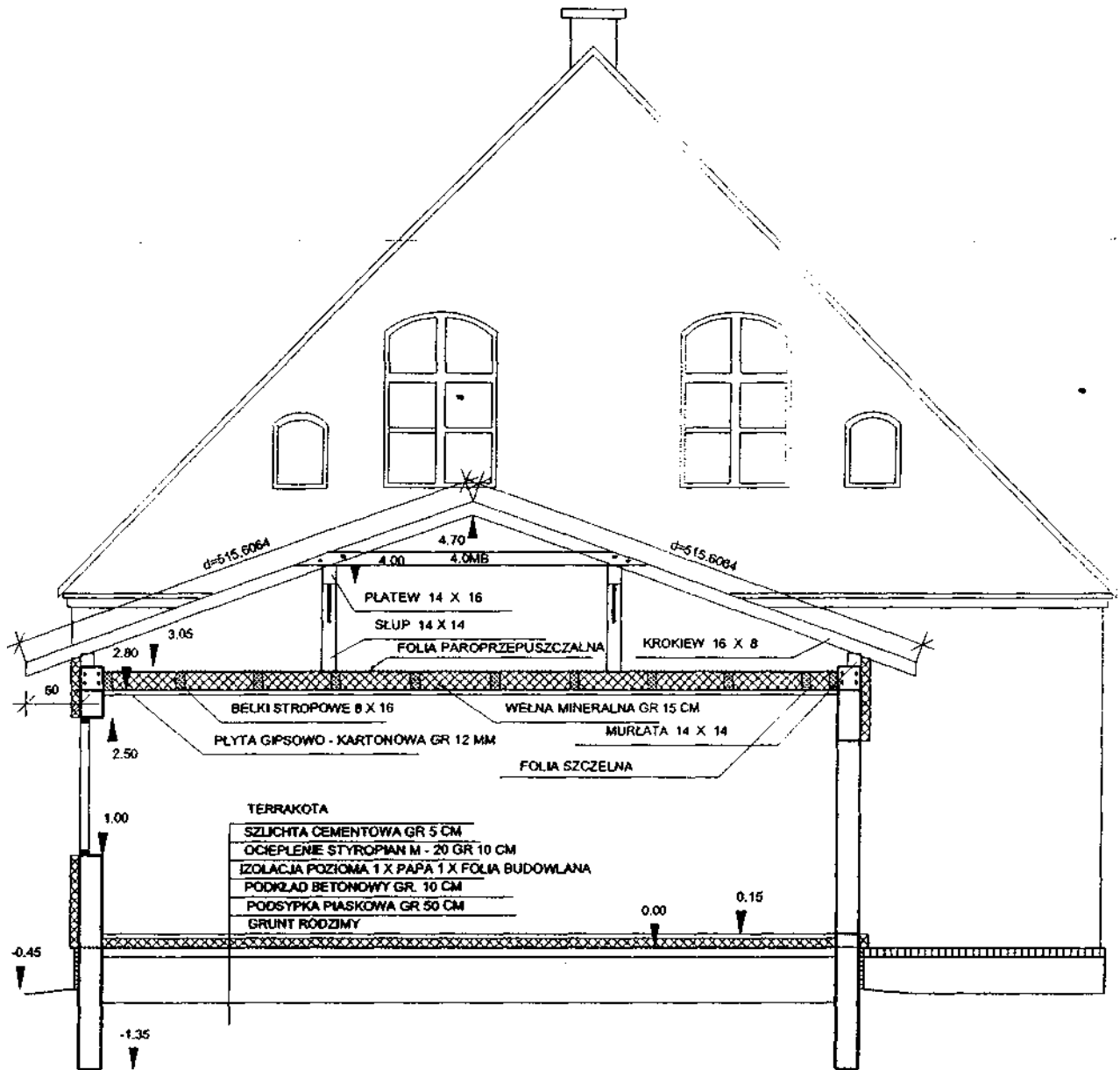
17. Posadzki betonowe na podsypce piaskowej gr. 50cm, chudy beton gr 10cm, 1 x papa podkładowa termozgrzewalna 1 x folia budowlana, styropian gr 10cm M – 20, posadzka cementowa gr. 5 cm zbrojone matą z siatki plus płytki terrakota. W pomieszczeniu kotłowni posadzka cementowa zatarta na ostro.



WYSOKOŚĆ CZĘŚCI STAREJ 320

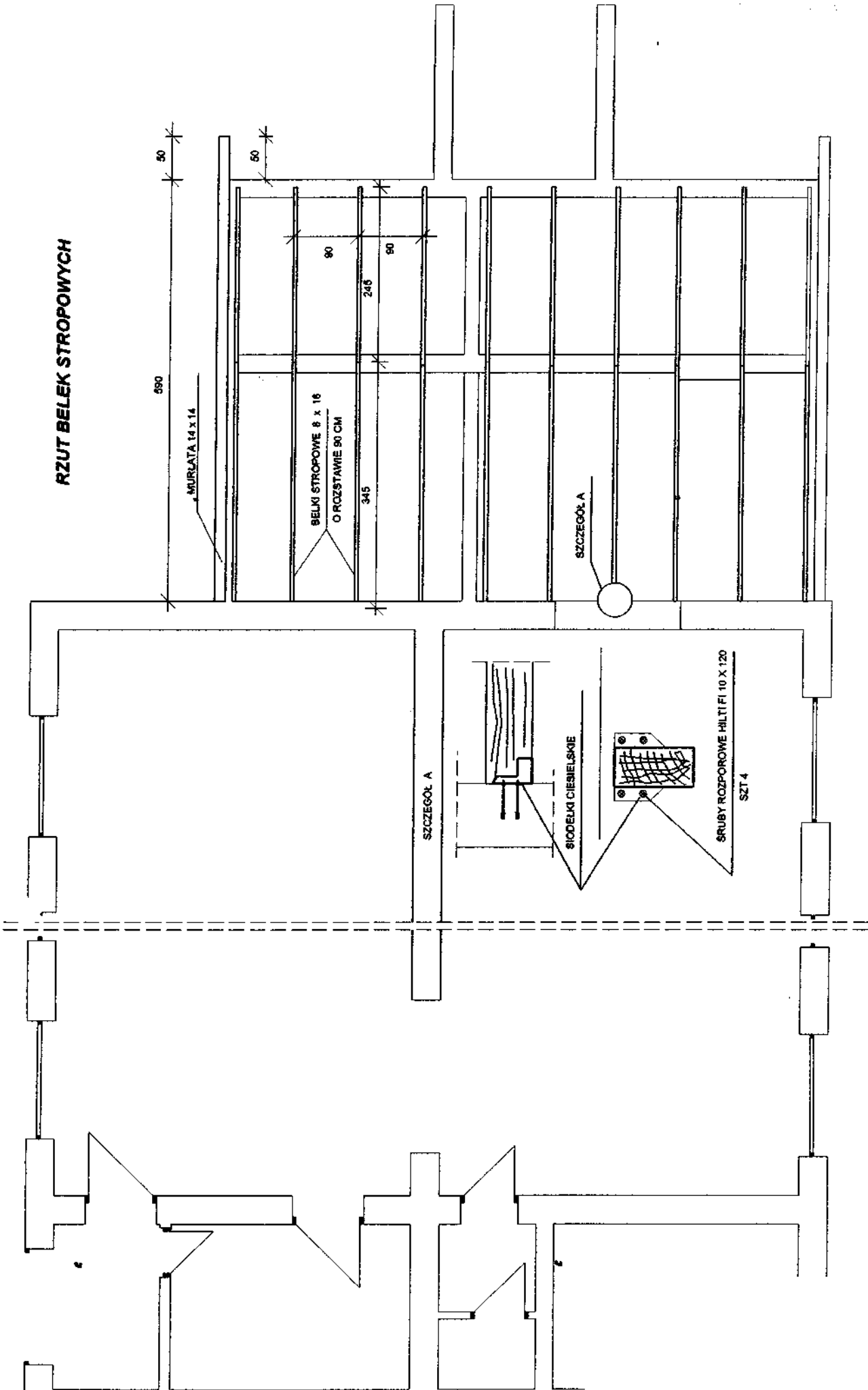
INWENTORIUM	MIASTO DANINA PRZYBRĘNA
ADRES	DEBRZNO UL. TRAUIGUTTA 2
PRZEDMIOT	RZUT ŚCIAN PRZYZIEMIA
PROJEKTANT	DANIEL WOJCIĘCHOWSKI
SKALA	1 : 50
DATA	LISTOPAD 2007

PRZEKRÓJ



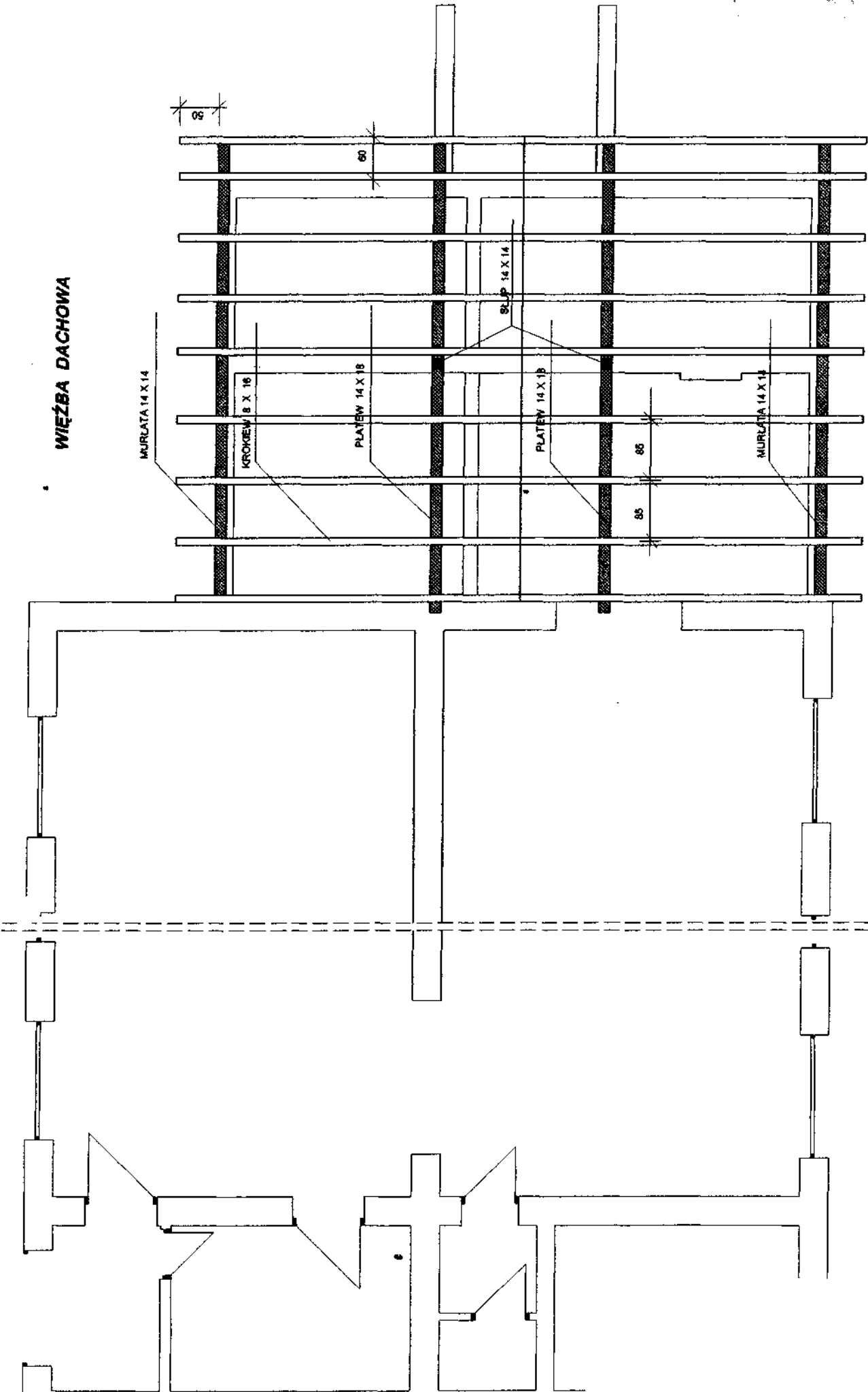
INWESTOR	MIASTO I GMINA DEBRZNO		
ADRES	NOWE GRONOWO GMINA DEBRZNO		
PRZEDMIOT	PRZEKRÓJ		
PROJEKTANT	DANIEL WOJCIECHOWSKI		
SKALA	1:50	DATA	LISTOPAD 2007
ILOSC ARKUSZY		ARKUSZ	

RZUT BELEK STROPOWYCH

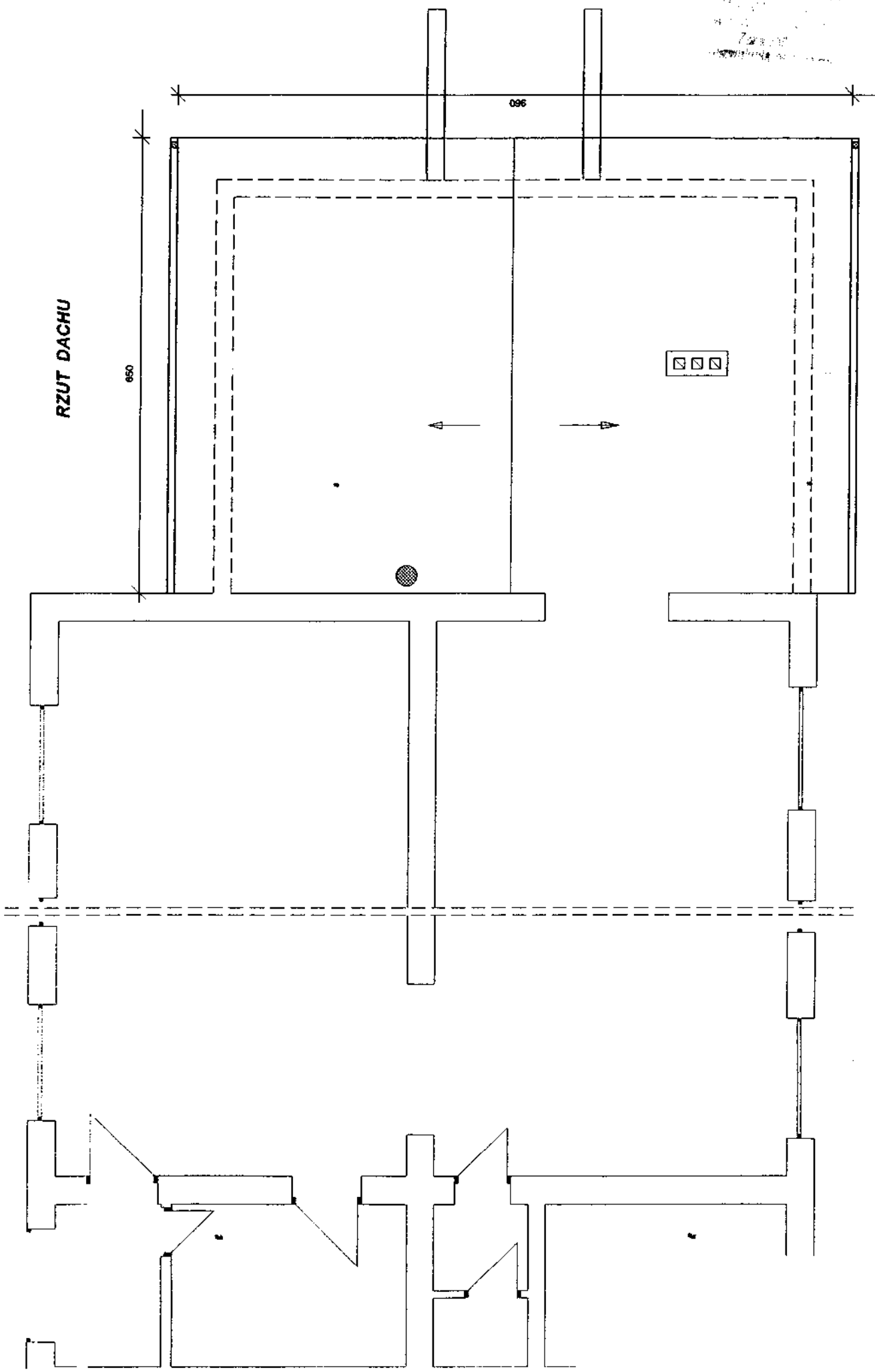


INWESTOR	MIASTO I GMINA DEBRZNO
ADRES	DEBRZNO UL. TRAUŁGUTTA 2
PRZEDMIOT	RZUT BELEK STROPOWYCH
PROJEKTANT	DANIEL WOLCIECHOWSKI
SKALA	1 : 60
ILOŚĆ ARKUSZY	DATA
	LISTOPAD 2007
	ARKUSZ

WIEŻBA DACHOWA



INWESTOR	MIASTO I GMINA DEBRZNO
ADRES	DEBRZNO UL. TRAUUGITTA 2
PRZEDMIOT	WIEŻBA DACHOWA
PROJEKTANT	DANIEL WOJCIECHOWSKI
SKALA	1 : 50
ILUSTRACJA	DATA
ILUSTRACJA	LISTOPAD 2007
ILUSTRACJA	ARKUSZ



RZUT DACHU

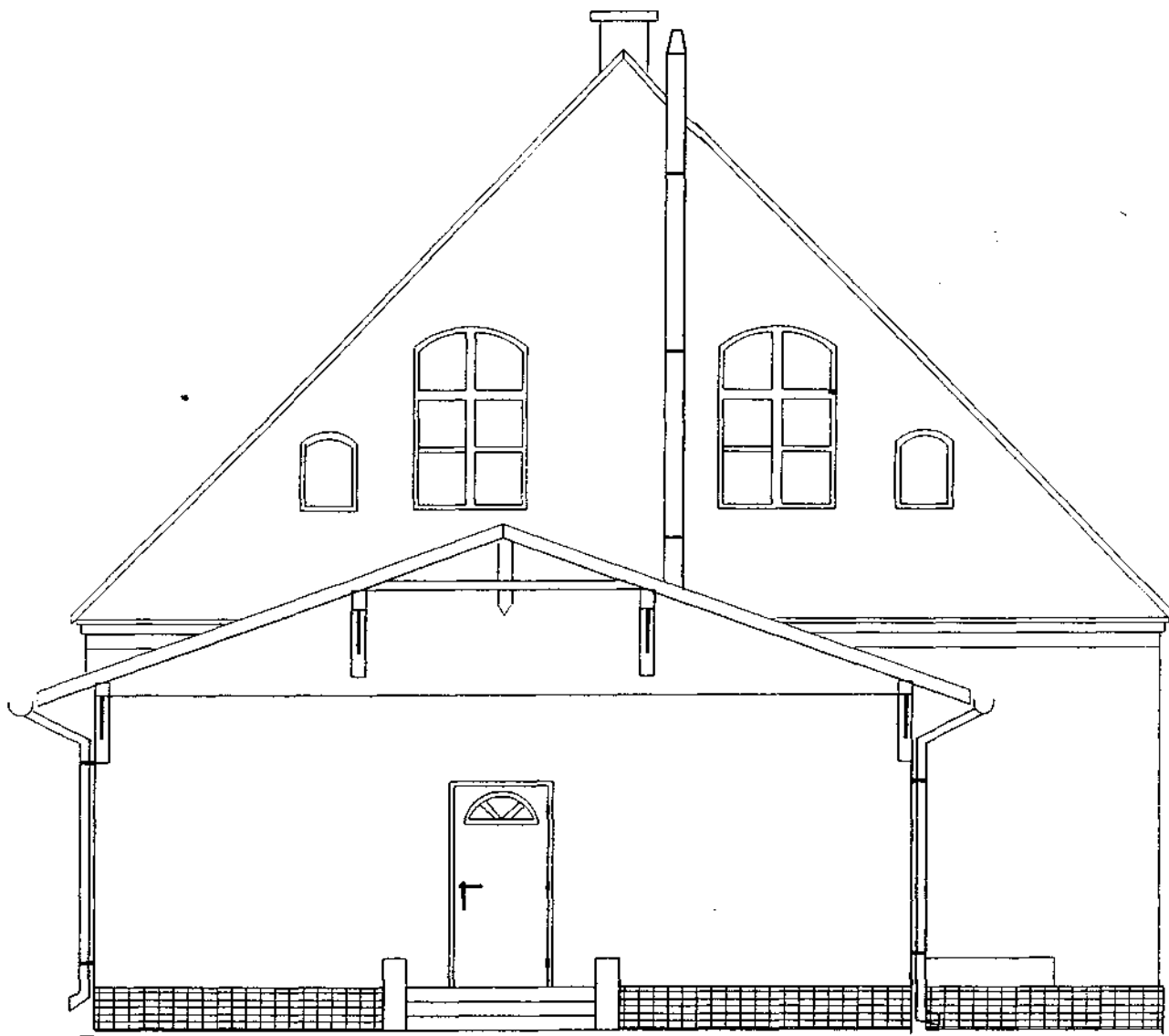
650

096

INWESTOR	MIASTO I GMINA DEBRZNO
ADRES	DEBRZNO UL. TRALUGIUTA 2
PRZEDMIOT	RZUT DACHU
PROJEKTANT	DANIEL WOJCIECHOWSKI
SKALA	1 : 80
ILUSTRACJA	DATA
ILOŚĆ ARKUSZY	ARKUSZ

Handwritten notes and signatures in the top right corner.

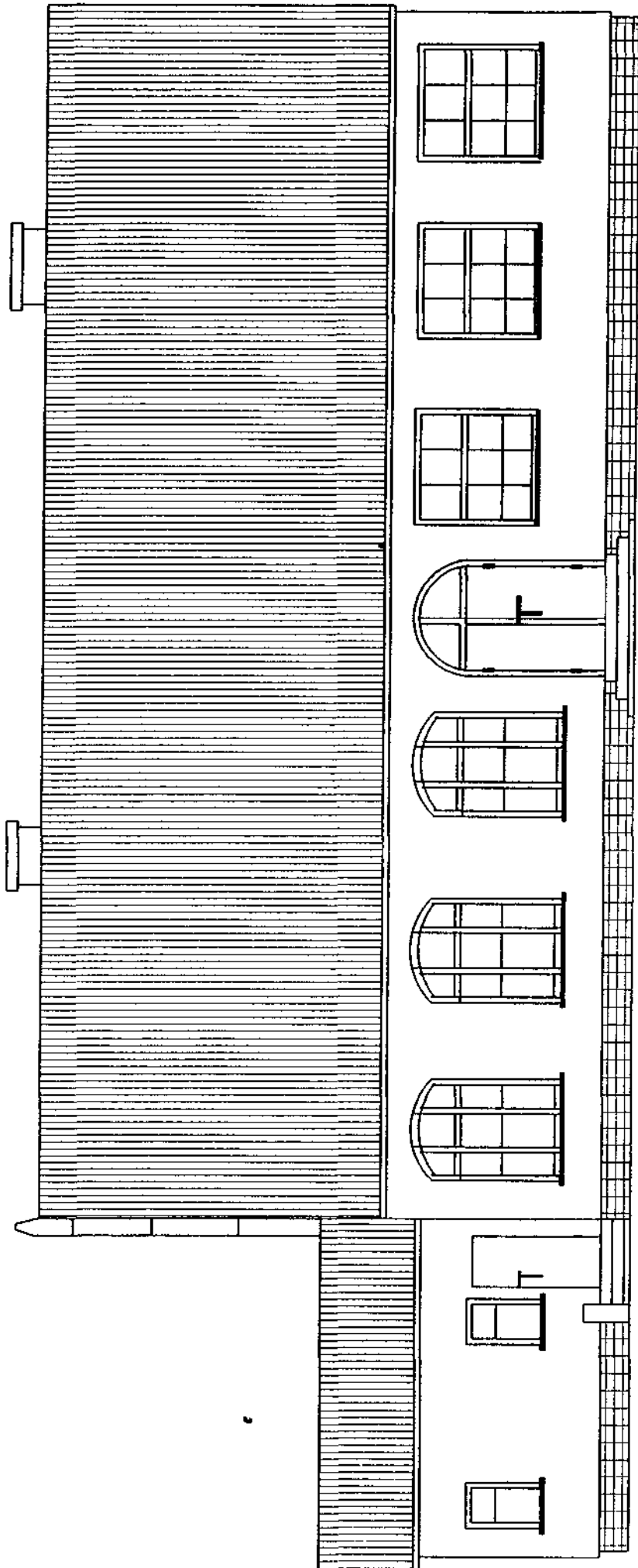
ELEWACJA SZCZYTOWA



mgr inż. arch. Lesław Gajda
Uprawnienia budowlane do projektowania
i kierowania robotami
budowlanymi bez ograniczeń
w specjalności architektonicznej
Nr ewid. UAN/8346/33/8^o

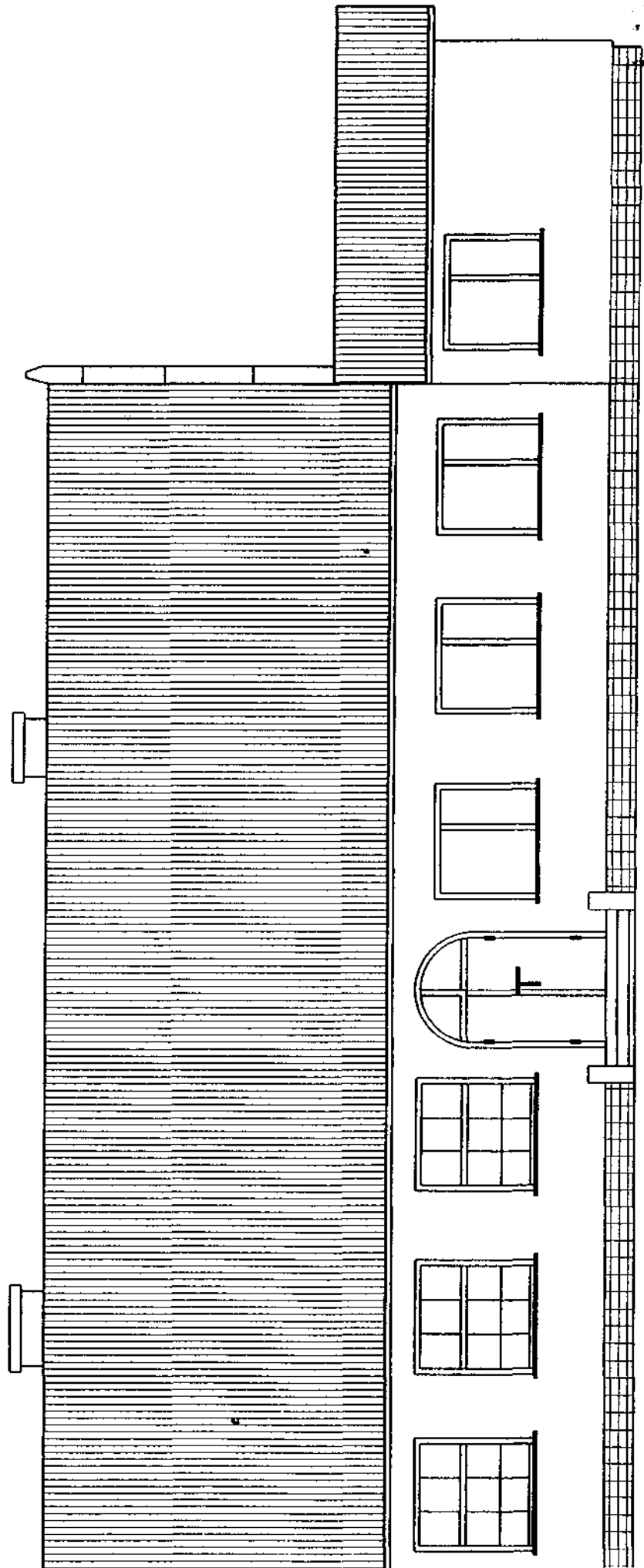
INWESTOR	MIASTO I GMINA DEBRZNO		
ADRÉS	NOWE GRONÓWO GMINA DEBRZNO		
PRZEDMIOT	ELEWACJA SZCZYTOWA		
PROJEKTANT	LESŁAW GAJDA		
SKALA	1:50	DATA	LISTOPAD 2007
ILOSC ARKUSZY		ARKUSZ	

ELEWACJA PÓŁNOCNA



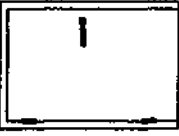
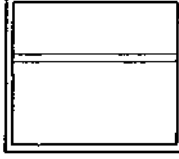


INWESTOR	MIASTO I GMINA DEBRZNO
ADRES	DEBRZNO UL. TR AUGUTTA 2
PRZEDMIOT	RZUT ŚCIAN FUNDAMENTOWYCH I KILKUPARZEWYCH
PROJEKTANT	LESŁAW GAJDA
SKALA	1 : 50
ILOŚĆ ARKUSZY	1
DATA	15.03.2007
ARKUSZ	1

ELEWACJA POŁUDNIOWA



INWESTOR	MIASTO I GMINA DEBRZNO
ADRES	NOWE GRONOWO
PRZEDMIOT	ELEWACJA POŁUDNIOWA
PROJEKTANT	LESŁAW GAJDA
SKALA	1 : 100
LOSC. ARKUSZY	ARKUSZ

ZESTAWIENIE STOLARKI

OZNACZENIA	STOLARKA			
	DRZWI ZEW	OKNO ZESPOLONE	OKNO ZESPOLONE	DRZWI WEWNĘTRZNE
SCHEMAT				
WYMIAR W ŚWIETLE OŚCIEŻNICY	Sz 100 Hz 207	180 150	90 120	90 207
WYMIAR W ŚWIETLE OŚCIEŻY	So 90 Ho 200	180 150	90 120	80 200
IŁOŚĆ	L 1 P 1			1 1
RAZEM	SZT 2	1	2	2 4

INWESTOR	MIASTO I GMINA DEBRZNO
ADRES	77-310 DEBRZNO UL. TRAUĞUTTA 2
PRZEDMIOT	STOLARKA
PROJEKTANT	DANIEL WOJCIECHOWSKI
SKALA	1:50
IŁOŚĆ ARKUSZY	DATA
	LISTOPAD 2007
	ARKUSZ

Lp.	Podstawa	Opis i wyliczenia	j.m.	Poszcz	Razem
1		ROBOTY ZIEMNE			
1	KNR 2-01	Ręczne usunięcie warstwy ziemi urodzajnej (humusu) o grubości do 15 cm z darnią z przewozem taczkami	m ²		
d.1	0125-04	9.50*6.50	m ²	61.750	
		2.25*2.60	m ²	5.850	
		2.90*3.50	m ²	10.150	
				RAZEM	77.750
2	KNR 2-01	Ręczne usunięcie warstwy ziemi urodzajnej (humusu) bez darni z przewozem taczkami - dodatek za każde dalsze 5 cm grubości	m ²		
d.1	0125-07	77.75	m ²	77.750	
				RAZEM	77.750
3	KNR 2-01	Roboty ziemne wyk.koparkami chwytakowymi 0.40 m ³ w ziemi kat.I-III uprzednio zmagazynowanej w hałdach z transportem urobku samochodami samowładowczymi na odl.do 1 km	m ³		
d.1	0213-03	19.43	m ³	19.430	
				RAZEM	19.430
4	KNR 2-01	Roboty ziemne z przewozem gruntu taczkami na odległość do 10 m (kat.gr.III)	m ³		
d.1	0307-02	5.90*0.70*0.30	m ³	1.239	
		5.90*0.70*0.30	m ³	1.239	
		5.90*0.70*0.30	m ³	1.239	
		2.10*0.70*0.30	m ³	0.441	
		8.50*0.70*0.30	m ³	1.785	
		8.50*0.70*0.30	m ³	1.785	
		2.40*0.70*0.30	m ³	0.504	
		2.40*0.70*0.30	m ³	0.504	
				RAZEM	8.736
5	KNR 2-02	Podkłady z ubitych materiałów sypkich na podłożu gruntowym	m ³		
d.1	1101-07	5.65*8.00*0.60	m ³	27.120	
		2.10*1.50*0.60	m ³	1.890	
		2.00*2.40	m ³	4.800	
				RAZEM	33.810
2		FUNDAMENTY			
6	KNR 2-02	Lawy fundamentowe betonowe, prostokątne szerokości do 0,6 m - ręczne układanie betonu	m ³		
d.2	0201-01	8.736	m ³	8.736	
				RAZEM	8.736
7	KNR-W 2-	Fundamenty z bloczków betonowych na zaprawie cementowej	m ³		
d.2	02 0101-06	5.90*0.50*0.25	m ³	0.738	
		2.40*0.50*0.25	m ³	0.300	
		2.40*0.50*0.25	m ³	0.300	
		8.50*0.50*0.25	m ³	1.062	
		8.50*0.50*0.25	m ³	1.062	
		2.10*0.50*0.25	m ³	0.262	
		5.90*0.50*0.25	m ³	0.738	
		5.90*0.50*0.25	m ³	0.738	
				RAZEM	5.200
8	KNR-W 2-	Izolacje przeciwwilgociowe powłokowe bitumiczne poziome - wykonywane na zimno z emulsji asfaltowej - pierwsza warstwa	m ²		
d.2	02 0602-01	(5.90+2.40+2.40+8.50+8.50+2.10+5.90+5.90+5.90+8.50)*0.50	m ²	28.000	
				RAZEM	28.000
9	KNR-W 2-	Izolacje przeciwwilgociowe powłokowe bitumiczne poziome - wykonywane na zimno z emulsji asfaltowej - druga i następna warstwa	m ²		
d.2	02 0602-02	28.00	m ²	28.000	
				RAZEM	28.000
10	KNR-W 2-	Izolacje przeciwwilgociowe dwiema warstwami papy na lepiku na gorąco ław fundamentowych murowanych z wyrównaniem zaprawą	m ²		
d.2	02 0604-01	(6.0+6.0+6.0+8.50+8.50+2.10+2.50+2.50)*0.35	m ²	14.735	
				RAZEM	14.735
11	KNR-W 2-	Docieplenie ścian pełnych i z otworami z przyklejeniem styropianu i 1 warstwy siatki - powierzchnia betonowa, tynki, mozaika szklana	m ²		
d.2	02 2601-01	(5.90+5.90+8.50)*0.60	m ²	12.180	
				RAZEM	12.180
12	KNR-W 2-	Docieplenie płytami styropianowymi i pokrycie wyprawami elewacyjnymi-dodatkowa warstwa siatki (parter)	m ²		
d.2	02 2601-05	12.18	m ²	12.180	
				RAZEM	12.180
3		ŚCIANY PRZYZIEMIA			

Lp.	Podstawa	Opis i wyliczenia	j.m.	Poszcz	Razem
13	KNR-W 2- d.3:02 0108-03	Ściany budynków jednokondygnacyjnych o wysokości do 4.5 m grubości 24 cm z bloczków betonu komórkowego długości 59 cm (5.90+5.90+8.50)*2.80 -1.0*2.0 -0.90*1.20 -0.90*1.20 -1.0*2.00 -1.80*1.50	m ² m ² m ² m ² m ² m ²		
				56.840 -2.000 -1.080 -1.080 -2.000 -2.700	
				RAZEM	47.980
14	KNR-W 2- d.3:02 0132-03	Otwory na okna w ścianach murowanych grubości 1 1/2 i 2 ceg. z cegieł pojedynczych 5	szt szt		
				5.000	
				RAZEM	5.000
15	KNR-W 2- d.3:02 0132-05	Otwory w ścianach murowanych -ułożenie nadproży prefabrykowanych 1.20*4 2.10*4	m m m		
				4.800 8.400	
				RAZEM	13.200
16	KNR-W 2- d.3:02 0128-01	Wieloprzewodowe kominy wolno stojące z cegieł o przekroju przewodu 1/2x1/2 ceg. 0.90*0.38*5.50	m ³ m ³		
				1.881	
				RAZEM	1.881
17	kalkulacja d.3:własna	Montaż kominina fi 20 typu SCHIDEL z wentylacją 10.50	m m		
				10.500	
				RAZEM	10.500
4		ŚCIANKI DZIAŁOWE			
18	KNR-W 2- d.4:02 0127-03	Ścianki działowe z płytek piano- lub gazobetonowych grubości 12 cm 2.20*2.80*2 2.20*2.80*1 3.20*2.80*1 2.60*2.80*1 -0.70*2.00*6	m ² m ² m ² m ² m ²		
				12.320 6.160 8.960 7.280 -8.400	
				RAZEM	26.320
19	KNR 2-02 d.4:1016-02	Ościeżnice drzwiowe stalowe dwukrotnie malowane na budowie FD7 dla drzwi wewnętrznych wbudowane w trakcie wznoszenia ścian 6	szt. szt.		
				6.000	
				RAZEM	6.000
5		STROP DREWNIANY			
20	KNR 2-02 d.5:0407-01	Podwaliny o długości ponad 2m, - przekrój poprzeczny drewna do 180 cm2 z tarcicy nasyc. 5.90*0.08*0.16*11	m ³ drew. m ³ drew.		
				0.831	
				RAZEM	0.831
21	KNR 2-02 d.5:0210-04	Belki i podciąg, żelbetowe; stosunek deskowanego obwodu do przekroju do 14 - ręczne układanie betonu (5.90+5.90+8.50)*0.25*0.25	m ³ m ³		
				1.269	
				RAZEM	1.269
22	KNR 4-01 d.5:0627-04	Dwukrotna impregnacja grzybobójcza bali i krawędziaków metodą smarowania preparatami solowymi (0.60*5.90)*11	m ² m ²		
				38.940	
				RAZEM	38.940
23	kalkulacja d.5:własna	Montaż siodeł ciesielskich o szerokości stopki 8cm za pomocą kołków rozporowych fi 12 dl 100 11	szt szt		
				11.000	
				RAZEM	11.000
6		WIĘŻBA DACHOWA			
24	KNR-W 2- d.6:02 0404-03	Więźba dachowa o układzie jętkowym ze ścianką kolankową pod pokrycie dachówką karpiówką podwójnie o rozpiętości 9 m 5.20*6.50*2	m ² m ²		
				67.600	
				RAZEM	67.600
25	KNR-W 2- d.6:02 0410-01	Deskowanie połaci dachowych z tarcicy nasyczonej grubość desek 25mm 67.60	m ² m ²		
				67.600	
				RAZEM	67.600
26	KNR-W 2- d.6:02 0501-01	Pokrycie deskowania dachu papą podkładową 67.60	m ² m ²		
				67.600	
				RAZEM	67.600

Lp.	Podstawa	Opis i wyliczenia	j.m.	Poszcz	Razem
27	KNR-W 2- d.6:02 0407-03	Stupy o długości do 2 m - przekrój poprzeczny drewna do 180 cm ² z tarcicy nasyconej 1.50*0.14*0.14*2 6.50*0.14*0.14*4 4.00*0.08*0.16*6	m ³ drew. m ³ drew. m ³ drew. m ³ drew.	0.059 0.510 0.307	
				RAZEM	0.876
28	KNR 4-01 d.6:0627-04	Dwukrotna impregnacja grzybobójcza bali i krawędziaków metodą smarowania preparatami solowymi 0.60*6.50*4 0.60*1.50*2 0.60*5.20*18 0.60*4.0*6 67.60*2*1.15	m ² m ² m ² m ² m ²	15.600 1.800 56.160 14.400 155.480	
				RAZEM	243.440
29	NNRNKB d.6:202 0420-04	(z.II) łączenie połaci dachowych latami 38x50 mm o rozstawie ponad 24 cm z tarcicy nasyconej 5.20*6.50*2	m ² m ²	 67.600	
				RAZEM	67.600
7	POPKRYCIE DACHU				
30	NNRNKB d.7:202 0535-02	(z.VI) Pokrycie dachów o pow.do 50 m ² o nachyleniu połaci do 85 % blachą powlekaną dachówkową na latach 5.20*6.50*2	m ² m ²	 67.600	
				RAZEM	67.600
31	NNRNKB d.7:202 0541-01	(z.VI) Obróbki blacharskie z blachy powlekanej o szer.w rozwinięciu do 25 cm 5.40	m ² m ²	 5.400	
				RAZEM	5.400
32	KNR-W 2- d.7:02 0514-03	Krawędzie balkonów i loggii - z blachy stalowej ocynkowanej 5.20*0.35*4 5.90*0.25*2	m ² m ² m ²	 7.280 2.950	
				RAZEM	10.230
33	KNR-W 2- d.7:02 0519-03	Rynny dachowe półokrągłe o śr. 12 cm - z blachy stalowej ocynkowanej 5.90*2	m m	 11.800	
				RAZEM	11.800
34	KNR-W 2- d.7:02 0526-03	Rury spustowe okrągłe o śr. 12 cm - z blachy stalowej ocynkowanej 8	m m	 8.000	
				RAZEM	8.000
8	TYNKI WEWNĘTRZNE				
35	KNR 2-02 d.8:0803-03	Tynki wewnętrzne zwykłe kat. III wykonywane ręcznie na ścianach i słupach z osadzeniem kratki wentylacyjnych szt 4 (3.20+3.25)*2*2.80 (3.20+4.65)*2*2.80 (2.20+3.25)*2*2.80 (2.00+2.20)*2*2.80 (1.21+1.04)*2*2.80*4	m ² m ² m ² m ² m ² m ²	 36.120 43.960 30.520 23.520 50.400	
				RAZEM	184.520
36	KNR 2-02 d.8:2011-02/03	Okladziny gipsowo-kartonowe, pojedyncze na stropach, na rusztach metalowych; rozstaw profili nośnych 30 cm - interpolacja 5.65*8.00	m ² m ²	 45.200	
				RAZEM	45.200
37	KNR 2-02 d.8:0829-06	Licowanie ścian płytkami o wymiarach 20x20 cm na klej metodą zwykłą (1.21+1.04)*2*2.00*4 -0.70*2.00*6	m ² m ² m ²	 36.000 -8.400	
				RAZEM	27.600
9	STOLARKA DRZWIOWA				
38	KNR 2-02 d.9:1017-01	Skrzydła drzwiowe płytowe wewnętrzne jednodzielne pełne o powierzchni do 1.6 m ² fabrycznie wykończone 0.90*2.00*2 0.80*2.00*4	m ² m ² m ²	 3.600 6.400	

Lp.	Podstawa	Opis i wyliczenia	J.m.	Poszcz	Razem
RAZEM					10.000
39	KNR-W 2- d.9:02 1027-02	Drzwi zewnętrzne płycinowe pełne jednoskrzydłowe bez naswietli o powierzchni ponad 1.5 m ² 1.00*2.00*2	m ²		
			m ²	4.000	
RAZEM					4.000
10		STOLARKA OKIENNA			
40	KNR 2-02 d.10:1001-06	Okna dwudzielne drewniane zespolone dwuszybowe wzmocnione budownictwa mieszkaniowego fabrycznie wykończone o powierzchni do 1.5 m ² 0.90*1.20*2	m ²		
		okna lukowe 2.05*1.70*3	m ²	2.160	
		okna zwykła: 1.75*1.50*3	m ²	2.700	
			m ²	10.455	
			m ²	10.500	
RAZEM					25.815
11		OCIEPLENIE STROPU Z WĘLNY MINERALNEJ			
41	KNR-W 2- d.11:02 0612-03	Isolacje cieplne i przeciwdźwiękowe z wełny mineralnej gr 20cm poziome z płyt układanych na sucho - jedna warstwa 45.20	m ²		
			m ²	45.200	
RAZEM					45.200
42	KNR-W 2- d.11:02 0612-04	Isolacje cieplne i przeciwdźwiękowe z wełny mineralnej poziome z płyt układanych na sucho - każda następną warstwą 45.20	m ²		
			m ²	45.200	
RAZEM					45.200
43	KNR-W 2- d.11:02 0615-01	Isolacje z folii pod wełnę mineralną - jedna warstwa 45.20	m ²		
			m ²	45.200	
RAZEM					45.200
12		POSADZKI			
44	KNR-W 2- d.12:02 1103-01	Podkłady z ubitych materiałów sypkich w budownictwie mieszkaniowym i użyteczności publicznej na podłożu gruntowym (10.40+7.15+14.88+3.75+3.75+4.04)*0.15	m ³		
			m ³	6.596	
RAZEM					6.596
45	KNR 2-02 d.12:1101-01	Podkłady betonowe na podłożu gruntowym 43.97*0.10 1.50*0.60*0.10*2	m ³		
			m ³	4.397	
			m ³	0.180	
RAZEM					4.577
46	KNR-W 2- d.12:02 0604-03	Isolacje przeciwwilgociowe powierzchni poziomych z papy na lepiku na gorąco - pierwsza warstwa 43.97 1.50*0.60*2	m ²		
			m ²	43.970	
			m ²	1.800	
RAZEM					45.770
47	KNR-W 2- d.12:02 0608-03	Isolacje cieplne i przeciwdźwiękowe z płyt styropianowych gr 10cm poziome na wierzchu konstrukcji na sucho - jedna warstwa 43.97+1.80	m ²		
			m ²	45.770	
RAZEM					45.770
48	KNR-W 2- d.12:02 1104-01	Warstwy wyrównawcze pod posadzki z zaprawy cementowej grubości 20 mm zatarte na ostro 43.97+1.80	m ²		
			m ²	45.770	
RAZEM					45.770
49	KNR-W 2- d.12:02 1104-03	Warstwy wyrównawcze pod posadzki z zaprawy cementowej - dodatek lub potrącenie za zmianę grubości o 40 mm 43.97+1.80	m ²		
			m ²	45.770	
RAZEM					45.770
50	KNR-W 2- d.12:02 1111-03	Posadzki jedno- i dwubarwne z płytek z kamieni sztucznych 30x30 cm na zaprawie klejowej układane metodą regularną 43.97+1.80	m ²		
			m ²	45.770	
RAZEM					45.770
51	KNR-W 2- d.12:02 1115-02	Cokołiki z kształtek z kamieni sztucznych na zaprawie klejowej (3.20+3.25)*2 (2.20+3.25)*2 (3.20*4.65)*2 (2.00+2.20)*2 (1.20+1.20)*2*4	m		
			m	12.900	
			m	10.900	
			m	29.760	
			m	8.400	
			m	19.200	
RAZEM					81.160
13		MALOWANIE WEWNĘTRZNE			
52	KNR 2-02 d.13:1501-01	Gruntowanie ścian UNIGRUNTEM 184.52+45.20+26.60+430.87	m ²		
			m ²	687.190	
RAZEM					687.190

Lp.	Podstawa	Opis i wyliczenia	j.m.	Poszcz	Razem
53	KNR 2-02 d.13 1505-03	Dwukrotne malowanie farbami emulsyjnymi powierzchni wewnętrznych - podłoży gipsowych z gruntowaniem 256.32	m ²		
	ścian	1.45*2.50	m ²	256.320	
		(1.45+2.50)*5*3.17	m ²	3.625	
	kuchnia	3.40*2.50	m ²	62.608	
		(3.40+2.50)*2*3.17	m ²	8.500	
	WC	1.35*2.50	m ²	37.406	
		(1.35+1.35)*2*3.17*2	m ²	3.375	
	sale	9.53*5.05*2	m ²	34.236	
		(9.53+5.05)*2*3.17*2	m ²	96.253	
				184.874	
				RAZEM	687.197
54	KNR 2-02 d.13 1505-04	Malowanie farbami emulsyjnymi powierzchni wewnętrznych - podłoży gip- sowych z gruntowaniem - dodatek za każde dalsze malowanie 256.32+430.87	m ²		
			m ²	687.190	
				RAZEM	687.190
55	KNR 2-02 d.13 2009-04	Tynki (gładzie) jednowarstw.wewn.gr.3 mm z gipsu szpachlow.wyk.ręcz.na stropach na podłożu z tynku	m ²		
	ścian	1.45*2.50	m ²	3.625	
	kuchnia	3.40*2.50	m ²	8.500	
	WC	1.35*2.50	m ²	3.375	
	sale	9.53*5.05*2	m ²	96.253	
	część nowa	45.20	m ²	45.200	
				RAZEM	156.953
56	KNR 2-02 d.13 2009-02	Tynki (gładzie) jednowarstw.wewn.gr.3 mm z gipsu szpachlow.wyk.ręcz.na ścianach na podłożu z tynku 687.197-156.953	m ²		
			m ²	530.244	
				RAZEM	530.244
14		ROBOTY ROZBIORKOWE			
57	KNR 4-01 d.14 1011-02	Rozbiórka pieców i trzonów licowanych kablami 0.65*1.50*1.90*2	m ³		
			m ³	3.705	
				RAZEM	3.705
58	KNR 4-01 d.14 0344-08	Przebicie otworów w ścianach z kamienia twardego o grub. 40 cm	otw.		
		1	otw.	1.000	
				RAZEM	1.000
59	KNR 2-01 d.14 0307-03	Roboty ziemne z przewozem gruntu taczkami na odległość do 10 m (kat.gr.IV) 4.70	m ³		
			m ³	4.700	
				RAZEM	4.700
15		ELEWACJA			
60	KNR 0-23 d.15 2614-02	Docieplenie ścian z cegły płytami styropianowymi - system STOPTER - przy użyciu got. zapraw klejących wraz z przyg. podłoża i ręczne wyk. wy- prawy elew. z got. suchej mieszanki gr. 10cm 3.80*(5.90+5.90+8.70) 8.70*1.85*0.5	m ²		
			m ²	77.900	
			m ²	8.048	
				RAZEM	85.948
61	KNR 0-12 d.15 0829-01	Licowanie ścian płytkami o wymiarach 10 x 10 cm - na klej (5.90+5.90+8.70)*0.45	m ²		
			m ²	9.225	
				RAZEM	9.225
62	KNR-W 2- d.15 02 20203- 01	Boazeria z Paneli PCV o szerokości do 45 mm (6.60+6.60+5.20+5.20)*0.80	m ²		
			m ²	18.880	
				RAZEM	18.880
16		ELEMENTY ZEWNĘTRZNE			
63	KNR-W 2- d.16 02 0103-01	Ściany budynków jednokondygnacyjnych o wysokości do 4.5 m z cegieł pełnych na zaprawie wapiennej lub cementowo-wapiennej grubości 1 ceg. (2.40+2.40+2.10)*1.00	m ²		
			m ²	6.900	
				RAZEM	6.900
64	NNRNKB d.16 202 0157- 03	Rolka z cegły klinkierowej na murkach schodowych 2.40+2.40+2.10	m		
			m	6.900	
				RAZEM	6.900
65	KNR-W 2- d.16 02 1120-02	Okładziny schodów z płytek z kamieni sztucznych 30x30 cm układanych na zaprawie klejowej 2.00*2.40 2.00*0.45	m ²		
			m ²	4.800	
			m ²	0.900	

Lp.	Podstawa	Opis i wyczerpania	j.m.	Poszcz	Razem
	2.10*1.50		m ²	3.150	
	1.50*0.45		m ²	0.675	
				RAZEM	9.525
17	CHODNIKI				
66	KNR 2-01	Ręczne usunięcie warstwy ziemi urodzajnej (humusu) o grubości do 15 cm z darnią z przewozem taczkami	m ²		
d.17	0125-04	3.00*12.5	m ²	37.500	
				RAZEM	37.500
67	KNR 2-01	Ręczne usunięcie warstwy ziemi urodzajnej (humusu) z darnią z przeru-tem - dodatek za każde dalsze 5 cm grubości GR 10cm	m ²		
d.17	0125-06	37.50	m ²	37.500	
				RAZEM	37.500
68	KNR 2-31	Ręczne zagęszczenie warstwy odsączającej w korycie i na poszerzeniach - grubość warstwy po zag. 10 cm	m ²		
d.17	0104-01	37.50	m ²	37.500	
				RAZEM	37.500
69	KNR 2-31	Ręczne zagęszczenie warstwy odsączającej w korycie i na poszerzeniach - za każdy dalszy 1 cm grubość warstwy po zag. dodatkowe 5 cm	m ²		
d.17	0104-02	37.50	m ²	37.500	
				RAZEM	37.500
70	KNR 2-31	Obrzeża betonowe o wymiarach 30x8 cm na podsypce piaskowej z wypełnieniem spoin piaskiem	m		
d.17	0407-03	12.50*2	m	25.000	
		3.0	m	3.000	
				RAZEM	28.000
71	NNRNKB	Układanie nawierzchni chodników i placów z betonowej kostki brukowej gr. 6 i 8 cm - 21-50 elementów/m ²	m ²		
d.17	231 0511-03	12.50*2.50	m ²	31.250	
				RAZEM	31.250
18	WYMIANA DACHU				
72	KNR 4-01	Rozebranie rynien z blachy nadającej się do użytku	m		
d.18	0535-03	21.80*2	m	43.600	
				RAZEM	43.600
73	KNR 4-01	Rozebranie rur spustowych z blachy nie nadającej się do użytku	m		
d.18	0535-06	4.00*4	m	16.000	
				RAZEM	16.000
74	KNR 4-01	Rozebranie obróbek blacharskich murów ogniowych, okapów, kołnierzy, gzymsów itp. z blachy nie nadającej się do użytku	m ²		
d.18	0535-08	(1.50+0.40)*2*0.30*2	m ²	2.280	
		4.50*0.30*2	m ²	2.700	
		21.80*0.50	m ²	10.900	
				RAZEM	15.880
75	KNR 4-04	Rozebranie pokrycia dachowego z płyt azbestowo-cementowych falistych nadających się do użytku	m ²		
d.18	0508-02	7.80*21.80*2	m ²	340.080	
				RAZEM	340.080
76	KNR 4-04	Rozebranie konstrukcji więźb dachowych - ołacanie dachu	m ²		
d.18	0403-03	340.08	m ²	340.080	
				RAZEM	340.080
77	KNR 4-01	Przemurowanie kominów z cegieł o objętości w jednym miejscu ponad 0.5 m ³	m ³		
d.18	0310-02	1.50*0.40*1.20*2	m ³	1.440	
				RAZEM	1.440
78	KNR 2-02	Ołacanie połaci dachowych latami 38x50 mm, o rozstawie 16-24 cm z tarcicy nasyczonej	m ²		
d.18	0410-03	22.20*7.80*2	m ²	346.320	
				RAZEM	346.320
79	KNR 2-02	Pokrycie dachów folią paroprzepuszczalną jednowarstwowo	m ²		
d.18	0501-01	346.32	m ²	346.320	
				RAZEM	346.320
80	KNR-W 2-	Obróbki przy szerokości w rozwinięciu do 25 cm - z blachy stalowej ocynkowanej	m ²		
d.18	02 0514-01	(1.50+0.40)*2*0.40*2	m ²	3.040	
		7.80*0.30*4	m ²	9.360	
		22.20*0.25*2	m ²	11.100	
		4.50*0.30*2	m ²	2.700	

Lp.	Podstawa	Opis i wyliczenia	j.m.	Poszcz	Razem
		3.00*0.25*1	m ²	0.750	
		4.50*0.30*2	m ²	2.700	
				RAZEM	29.650
81	KNR-W 2- d.18:02 0519-04	Rynny dachowe półokrągłe o śr. 15 cm - z blachy stalowej ocynkowanej	m		
		22.20*2	m	44.400	
		3.00*1	m	3.000	
				RAZEM	47.400
82	KNR-W 2- d.18:02 0526-03	Rury spustowe okrągłe o śr. 12 cm - z blachy stalowej ocynkowanej	m		
		4.00*4	m	16.000	
		2.00*1	m	2.000	
				RAZEM	18.000
83	NNRNKB d.18:202 0536- 04	(z. VI) Pokrycie dachów o pow.ponad 100 m ² o nachyleniu połaci ponad 85 % % blachą powlekaną dachówkową na latach			
		346.32	m ²	346.320	
				RAZEM	346.320

Lp.	Podst	Opis i wyliczenia	j.m.	Poszcz	Razem
Rozbudowa i remont świetlicy wiejskiej w m. Nowe Gronowo					
1	KNR 4-01 0304-01	Uzupełnienie ścian lub zamurowanie otworów w ścianach na zaprawie cementowo-wapiennej cegłami - ściana gr. 25 cm 0.27	m ³ m ³	 0.270	
				RAZEM	0.270
2	KNR 4-01 0329-05	Wykucie otworów w ścianach z cegieł o grub. ponad 1/2ceg. na zaprawie cementowej dla otworów drzwiowych 3.13	m ³ m ³	 3.130	
				RAZEM	3.130
3	KNR 0-20 0271-06	Belki, podciąg i wieńce o stosunku deskowanego obwodu do przekroju ponad 16 w deskowaniu PERI 0.52	m ³ m ³	 0.520	
				RAZEM	0.520
4	NNRNKB 202 0291-01	(z.II) Zbrojenie konstrukcji żelbetowych elementów budynków i budowli prętami stalowymi okrągłymi gładkimi 0.020	t t	 0.020	
				RAZEM	0.020
5	NNRNKB 202 0291-01	(z.II) Zbrojenie konstrukcji żelbetowych elementów budynków i budowli prętami stalowymi okrągłymi gładkimi 0.012	t t	 0.012	
				RAZEM	0.012
6	KNR 2-02 0803-03	Tynki wewn.zwykłe kat.III wykon.ręcznie na ścianach i skupach 5.84	m ² m ²	 5.840	
				RAZEM	5.840
7	KNR-W 2- 02 1215-06	Okna połaciowe typu VELUX o pow. ponad 1 m2 2	szt. szt.	 2.000	
				RAZEM	2.000
8	KNR 2-02 1505-01	Dwukrotne malowanie farbami emulsyjnymi powierzchni wewnętrznych - tynków gładkich 5.84	m ² m ²	 5.840	
				RAZEM	5.840
9	KNR 2-02 0406-05	Konstrukcja drewniana ścian,dł.ponad 3m - przekr.poprz.drewna do 180cm2 z tarcicy nasyc. 0.51	m ³ drew. m ³ drew.	 0.510	
				RAZEM	0.510
10	KNR 2-02 1110-05	Okladziny ścian z płyt OSB na rusztach drewnianych 77.81	m ² m ²	 77.810	
				RAZEM	77.810
11	KNR-W 2- 02 1025-03	Ościeżnice stalowe dla drzwi wewnątrzlokalowych i wejściowych do lokalu malowane dwukrotnie na budowie typu FD7 2	szt. szt.	 2.000	
				RAZEM	2.000
12	KNR-W 2- 02 1022-05	Skrzydła drzwiowe jednoskrzydłowe o pow. ponad 1.6 m2 fabrycznie wykonane 3.69	m ² m ²	 3.690	
				RAZEM	3.690
13	NNRNKB 202 1025-03	Okna o pow.ponad 1.5 m2 z kształtowników z wysokoudarowego PCW 4.18	m ² m ²	 4.180	
				RAZEM	4.180