

Lp.	Podstawa	Opis i wyliczenia	J.m.	Poszcz	Razem
1		<b>SUFIT PODWIESZONY</b>			
1	KNR 4-01	Demontaż podsufitki z płyt pilśniowych	m <sup>2</sup>		
d.1	0410-02				
		9.90*15.50	m <sup>2</sup>	153.450	
		3.00*6.70	m <sup>2</sup>	20.100	
		3.30*4.50	m <sup>2</sup>	14.850	
				<b>RAZEM</b>	<b>188.400</b>
2	NNRNKB	(z.XI) Sufity podwieszane z płyt gipsowo-kartonowych na ruszcie metalowym z wykonaniem izolacji z folii i ociepleniem z wełny mineralnej gr 15 cm	m <sup>2</sup>		
d.1	202 2030-02				
		188.40	m <sup>2</sup>	188.400	
		2.0*3.60	m <sup>2</sup>	7.200	
				<b>RAZEM</b>	<b>195.600</b>
3	KNR-W 2-	Rury wywiewne wentylacyjne PCV fi 200 z ociepleniem dł 2,0m	szt.		
d.1	15 0212-03				
		3	szt.	3.000	
				<b>RAZEM</b>	<b>3.000</b>
2		<b>ELEWACJA</b>			
4	KNR 0-23	Docieplenie ścian z cegły płytami styropianowymi - system STOPTER - przy użyciu got. zapraw klejących wraz z przyg. podłoża i ręczne wyk. wyprawy elew. z got. suchej mieszanki	m <sup>2</sup>		
d.2	2614-02				
		20.50*4.30	m <sup>2</sup>	88.150	
		4.40*5.50*2	m <sup>2</sup>	48.400	
		1.10*5.50	m <sup>2</sup>	6.050	
		8.40*3.0*2	m <sup>2</sup>	50.400	
		2.50*8.40	m <sup>2</sup>	21.000	
		20.50*3.0	m <sup>2</sup>	61.500	
		3.0*2.30*2	m <sup>2</sup>	13.800	
	wejście	3.0*1.20*2*2	m <sup>2</sup>	14.400	
	wejście	3.30*1.50	m <sup>2</sup>	4.950	
				<b>RAZEM</b>	<b>308.650</b>
5	KNR 2-31	Rowki pod krawężniki i ławy krawężnikowe o wymiarach 20x20 cm w gruncie kat.III-IV	m		
d.2	0401-02				
		20.50+20.50+14.90+14.90+3.0+3.0	m	76.800	
				<b>RAZEM</b>	<b>76.800</b>
6	KNR 2-31	Obrzeża betonowe o wymiarach 30x8 cm na podsypce piaskowej z wypełnieniem spoin piaskiem	m		
d.2	0407-03				
		76.80	m	76.800	
				<b>RAZEM</b>	<b>76.800</b>
7	KNR 2-31	Chodniki z kostki brukowej betonowej o grubości 6 cm, prostokątnej 20x10 cm na podsypce cementowo-piaskowej	m <sup>2</sup>		
d.2	23103-03				
		76.80*0.70	m <sup>2</sup>	53.760	
				<b>RAZEM</b>	<b>53.760</b>
8	KNR-W 2-	Uzupełnienie rur spustowych PCW okrągłe o śr. 110 mm plus kolana	szt		
d.2	02 0531-04				
		8	m	12.000	
		12.0	m		
				<b>RAZEM</b>	<b>12.000</b>
9	KNR-W 2-	Uzupełnienie rynien dachowych z PCW łączone na uszczelki - półokrągłe o śr. 125 mm	m		
d.2	02 0524-01				
		10.50	m	10.500	
				<b>RAZEM</b>	<b>10.500</b>
3		<b>MALOWANIE</b>			
10	KNR 4-01	Zeskrobanie i zmycie starej farby w pomieszczeniach o powierzchni podłogi ponad 5 m <sup>2</sup>	m <sup>2</sup>		
d.3	1202-09				
		(15.50+9.90)*2*3.40	m <sup>2</sup>	172.720	
		(3.30+6.70)*2*2.50	m <sup>2</sup>	50.000	
		(1.20+3.30)*2*2.50*2	m <sup>2</sup>	45.000	
		(4.50+3.30)*2*2.50	m <sup>2</sup>	39.000	
		1.20*3.30*2	m <sup>2</sup>	7.920	
		1.80*3.30	m <sup>2</sup>	5.940	
		(1.80+3.30)*2*2.5	m <sup>2</sup>	25.500	
		(2.00+3.60)*2*2.50	m <sup>2</sup>	28.000	
				<b>RAZEM</b>	<b>374.080</b>
11	KNR-W 2-	Wewnętrzne gładzie gipsowe jednowarstwowe na ścianach z elem. prefabrykowanych i betonów wylewanych	m <sup>2</sup>		
d.3	02 0830-03				
		374.08	m <sup>2</sup>	374.080	
				<b>RAZEM</b>	<b>374.080</b>

Lp.	Podstawa	Opis i wyliczenia	j.m.	Poszcz	Razem
12	KNR 4-01 d.3.1204-02	Dwukrotne malowanie farbami emulsyjnymi starych tynków wewnętrznych ścian i sufitów	m <sup>2</sup>		
		374.08	m <sup>2</sup>	374.080	
		15.50*9.90	m <sup>2</sup>	153.450	
		3.30*6.70	m <sup>2</sup>	22.110	
		4.50*3.30	m <sup>2</sup>	14.850	
		2.00*3.60	m <sup>2</sup>	7.200	
		(2.00+4.00)*2*2.50	m <sup>2</sup>	30.000	
				<b>RAZEM</b>	<b>601.690</b>
4		<b>KOTŁOWNIA</b>			
13	KNR-W 2- d.4.02 1116-01	Posadzki cementowe wraz z cokolikami zatarte na ostro grubości 25 mm	m <sup>2</sup>		
		2.0*3.60	m <sup>2</sup>	7.200	
				<b>RAZEM</b>	<b>7.200</b>
14	KNR-W 2- d.4.02 1104-01	Warstwy wyrównawcze pod posadzki z zaprawy cementowej grubości 20 mm zatarte na ostro	m <sup>2</sup>		
		7.20	m <sup>2</sup>	7.200	
				<b>RAZEM</b>	<b>7.200</b>
15	KNR-W 2- d.4.02 1027-02	Drzwi zewnętrzne ocieplane metalowe	szt		
		1	szt	1.000	
				<b>RAZEM</b>	<b>1.000</b>
16	KNR-W 2- d.4.02 0203-02	Stopy fundamentowe betonowe o objętości do 1 m <sup>3</sup> - ręczne układanie betonu	m <sup>3</sup>		
		1.00*0.50*0.80	m <sup>3</sup>	0.400	
				<b>RAZEM</b>	<b>0.400</b>
17	d.4	Montaż komina prefabrykowanego typu SCHEDEL fi 20 z wentylacją długości 6,0m	kpl		
		1	kpl	1.000	
				<b>RAZEM</b>	<b>1.000</b>

## OPIS ROBÓT REMONTOWYCH

**OBIEKT:** Świetlica wiejska w Uniechowie

**PRZEDMIOT:** Remont Świetlicy wiejskiej w Uniechowie

**ADRES:** Uniechów 77-310 Debrzno działka nr 78 Obręb geodezyjny Uniechów

### **I. Wymiana i wykonanie sufitu podwieszonego**

Wykonanie wymiany sufitu podwieszonego z wykonaniem ocieplenia z wełny mineralnej gr. 15cm obejmuje pomieszczenie sali, kuchni i pomieszczenia gospodarczego. Sufit zostanie wykonany z płyt gipsowo kartonowych wodoodpornych na ruszcie metalowym podwójnym z malowaniem sufitu farbą emulsyjną.

### **II. Wykonanie ocieplenia elewacji z wykonaniem struktury oraz opaski z kostki polbruk.**

Wykonanie ocieplenia elewacji budynku świetlicy wiejskiej polega na ociepleniu ścian budynku styropianem gr 10 cm oraz wykonanie warstwy strukturalnej. Maksymalna wysokość elewacji w najwyższym punkcie wynosi 5,50m

### **III. Malowanie farbą emulsyjną**

Po wykonaniu robót całość ścian wewnętrznych malowana dwukrotnie farbą emulsyjną

### **IV. Wewnętrzna elektryczna instalacja podtynkowa**

Z uwagi na znaczne zużycie i wykonanie instalacji z przewodów aluminiowych należy od podstaw wykonać nową instalację elektryczną.

### **V. Instalacja centralnego ogrzewania.**

Obecny system instalacji centralnego ogrzewania należy rozbudować i wykonać od nowa.

### **VI. Pomieszczenie kotłowni**

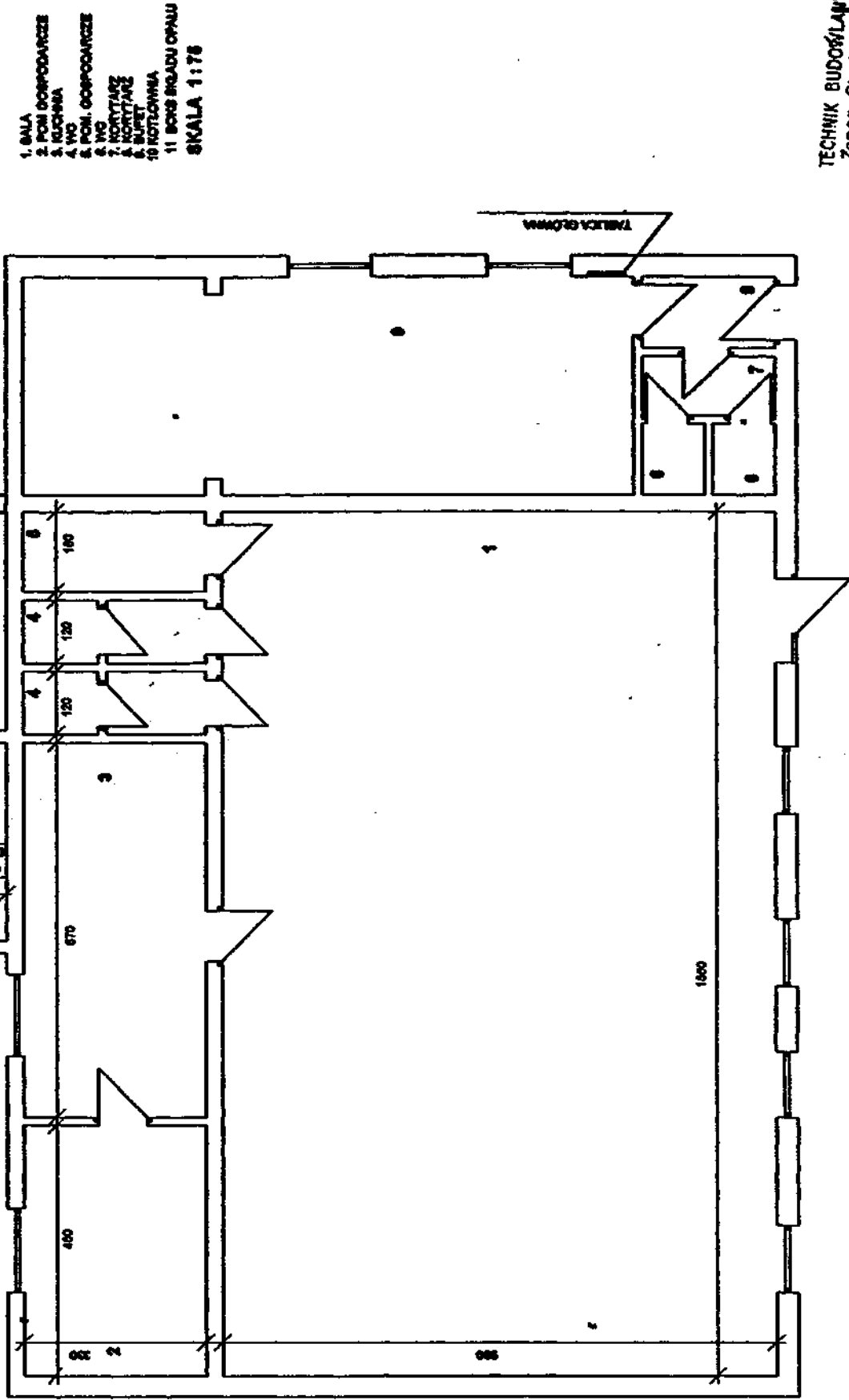
Wykonanie naprawy tynków wewnętrznych malowanie i naprawa posadzki betonowej.

### **VII. Wykonanie składu opału**

Zabetonowanie płyty, pomurowanie ścian osłonowych.

TECHNIK BUDOWLANY  
Zdzisław Stankowski  
Uprawnienia budowlane do projektowania  
i kierowania robotami budowlanymi  
w określonym zakresie w specjalności  
projektowania i nadzoru nad robotami budowlanymi  
nr ewid. AN/6346/374/N

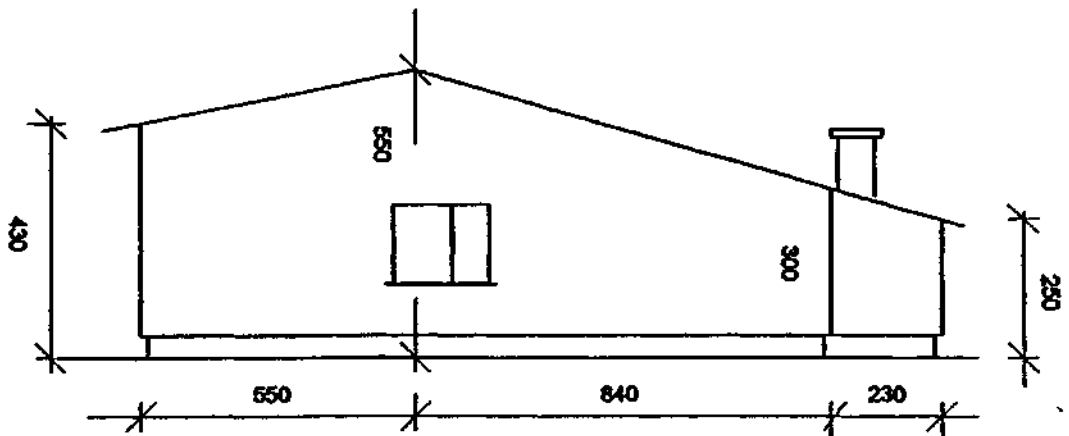
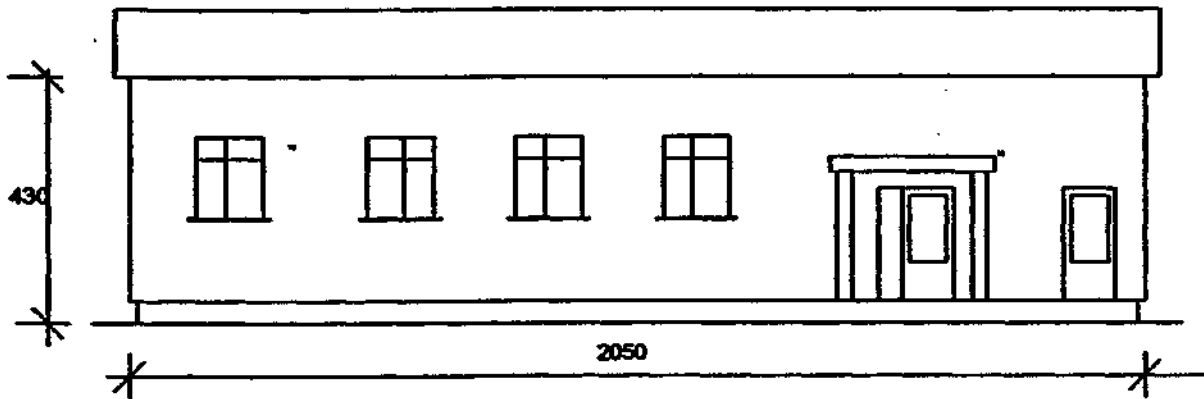
**ŚWIETLICA UNIECHÓW**



- 1. SALA
  - 2. POM. GOSPODARZE
  - 3. KUCHNIA
  - 4. WC
  - 5. POM. GOSPODARZE
  - 6. WC
  - 7. KORYTARZ
  - 8. KORYTARZ
  - 9. BURET
  - 10. KOTŁOWNIA
  - 11. BOKS BRZĄDU OPALU
- SKALA 1:178

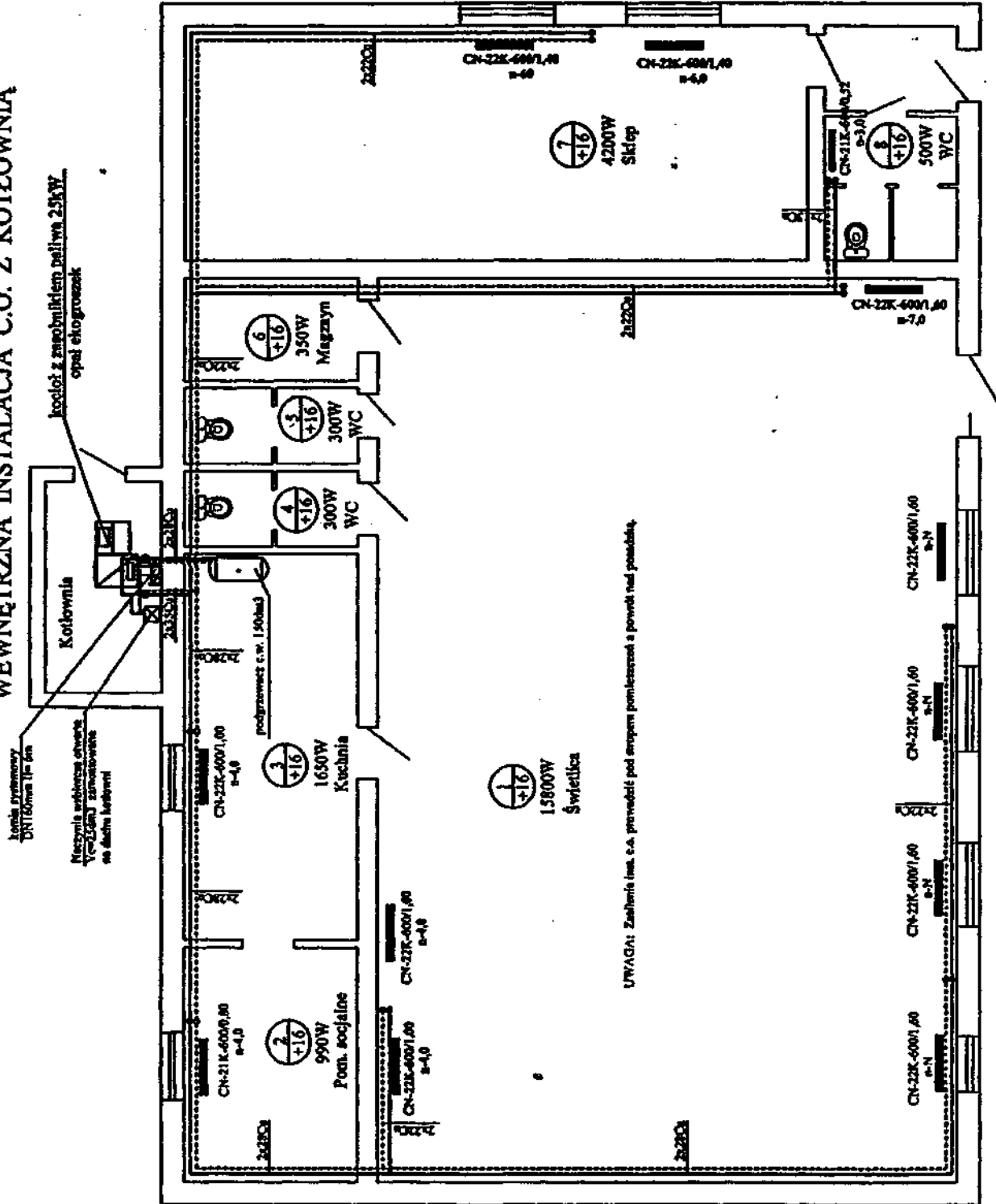
**TECHNIK BUDOWLANY**  
 Zdzisław Sierżowski  
 Zarząd Sierżowski  
 Uprawnienia w dziedzinie projektowania i kierownictwa robotami budowlanymi w zakresie budownictwa mieszkaniowego i ogólnego. Licencja nr 1000/1987.

# ŚWIETLICA WIEJSKA W UNIECHOWIE ELEWACJA



TECHNIK BUDOWLANY  
Zdzisław Stankiewicz  
Uprawnienia budowlane do projektowania  
i kierowania robotami budowlanymi  
w ograniczonym zakresie w specjalności  
technik budownictwa nr ewid. AN/8346/97A/

**RZUT PRZYBIEMIA SKALA 1:100**  
**WEWNĘTRZNA INSTALACJA C.O. Z KOTŁOWNIA**



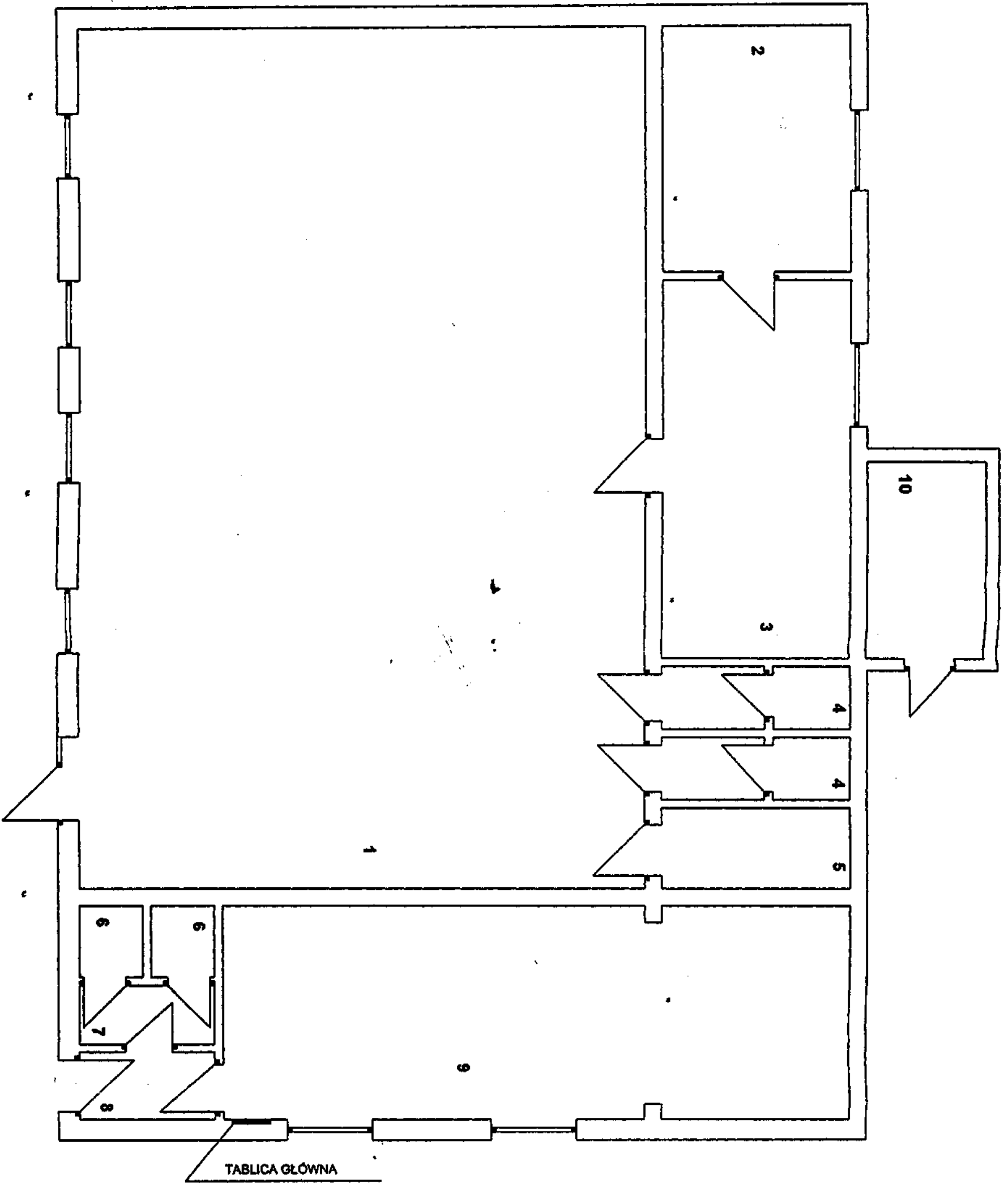
kocioł z zasobnikiem paliwa 25kW  
 opał ekogroszek

łaznia dachowa  
 DRT160mm 116 6m

Mieszynia architekta otwarta  
 10x25cm3 zamontowana  
 na ścianie korbowej

UWAGA! Zasilenie i.m. s.a. przewidziane pod warunkiem pomieszczenia a powietrze nad posadzką.

ŚWIETLICA UNIECHÓW

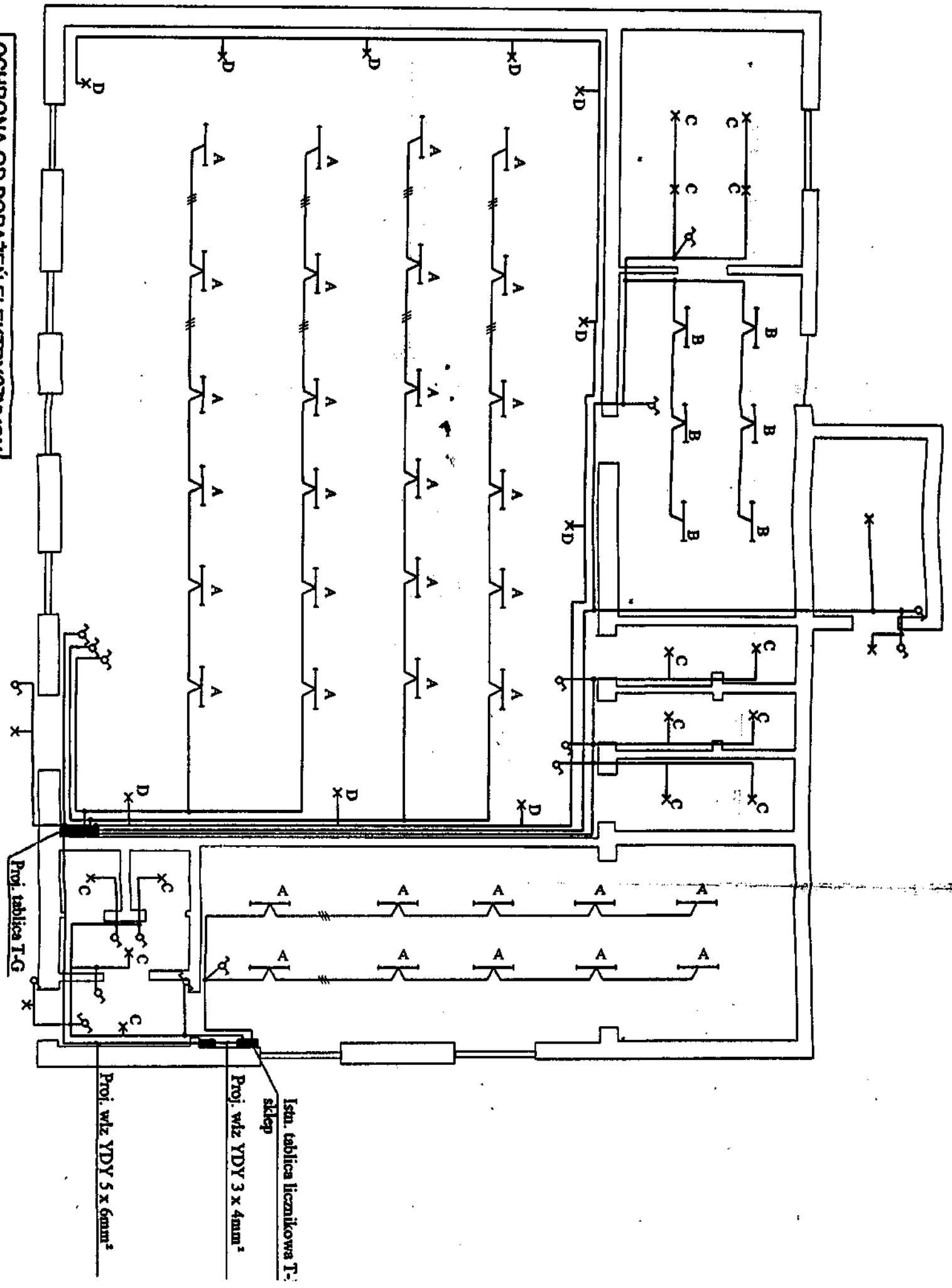


- 1. SALA
- 2. POM. GOSPODARCZE
- 3. KUCHNIA
- 4. WC
- 5. POM. GOSPODARCZE
- 6. WC
- 7. KORYTARZ
- 8. KORYTARZ
- 9. BUFET
- 10. KOTŁOWNIA

SKALA 1 : 75

# PROJEKT INSTALACJI ELEKTRYCZNEJ

## Rzut przyziemia



**SAMOCZYNNIE  
WYŁĄCZENIE  
ZASILANIA**

**OCHRONA OD PORAŻEŃ ELEKTRYCZNYCH**  
**INSTALACJE ZALICZNIKOWE ODBIORCZE**  
PN-91/E-05009

Całość instalacji elektrycznej oświetlenia wykonawsz przewodem kablowym YDY 3 x 1,5mm<sup>2</sup> pod gryn

- A - oprawy jasnościowe typu TBS 233
- B - oprawy fazowe typu OPK PC-FANEL
- C - oprawy fazowe typu RONDO
- D - oprawy fazowe typu lusterka

adres:	Remont śmietnicy wapielnej ul. Ułanów, gm. Dobrzeń, działka nr 79/2
inwestor:	Marek i Genina Dobrzeń
branża:	Instalacje elektryczne
projektant:	Zdzisław Szary ul. ... AW 53487/81
data:	01.200

Isbn. tablica licznikowa T-  
sklep

Proj. w/zł YDY 3 x 4mm<sup>2</sup>

Proj. w/zł YDY 5 x 6mm<sup>2</sup>

Proj. tablica T-G

# SCHEMAT TECHNOLOGICZNY ZABEZPIECZENIA KOTŁOWNI WĘGLOWEJ

