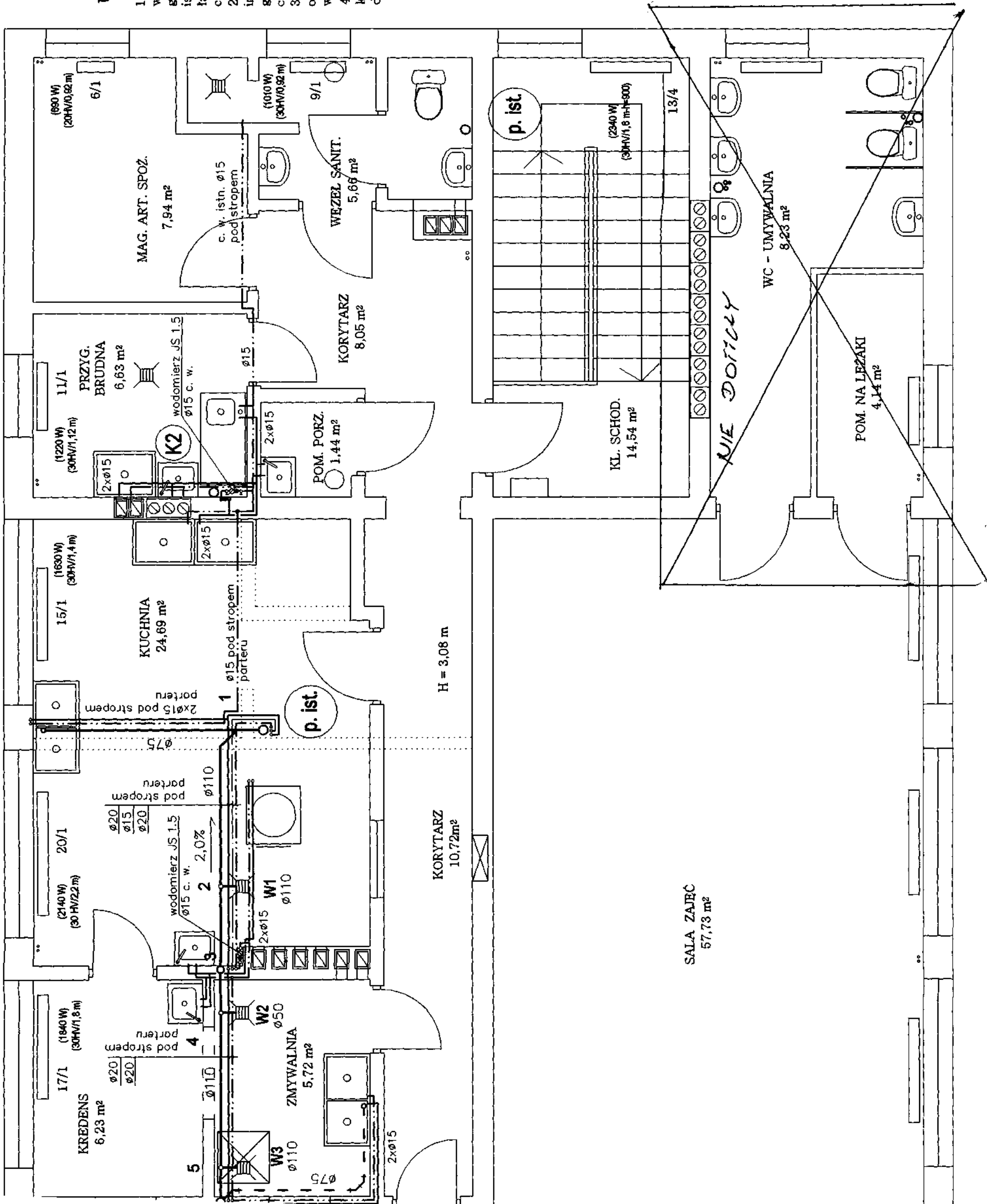


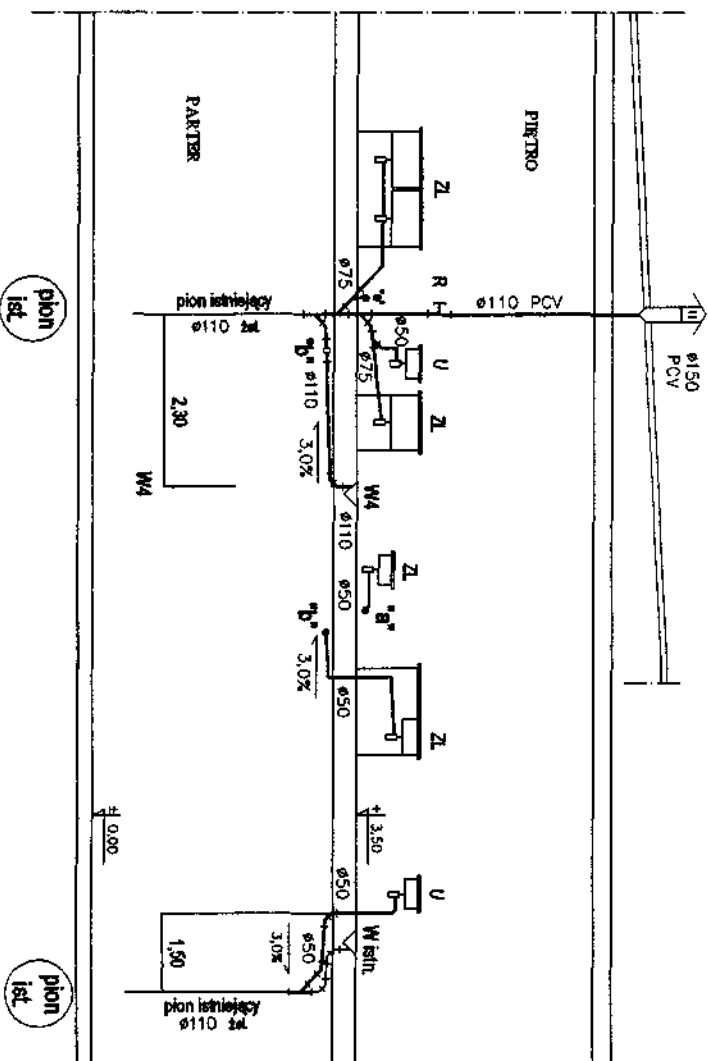
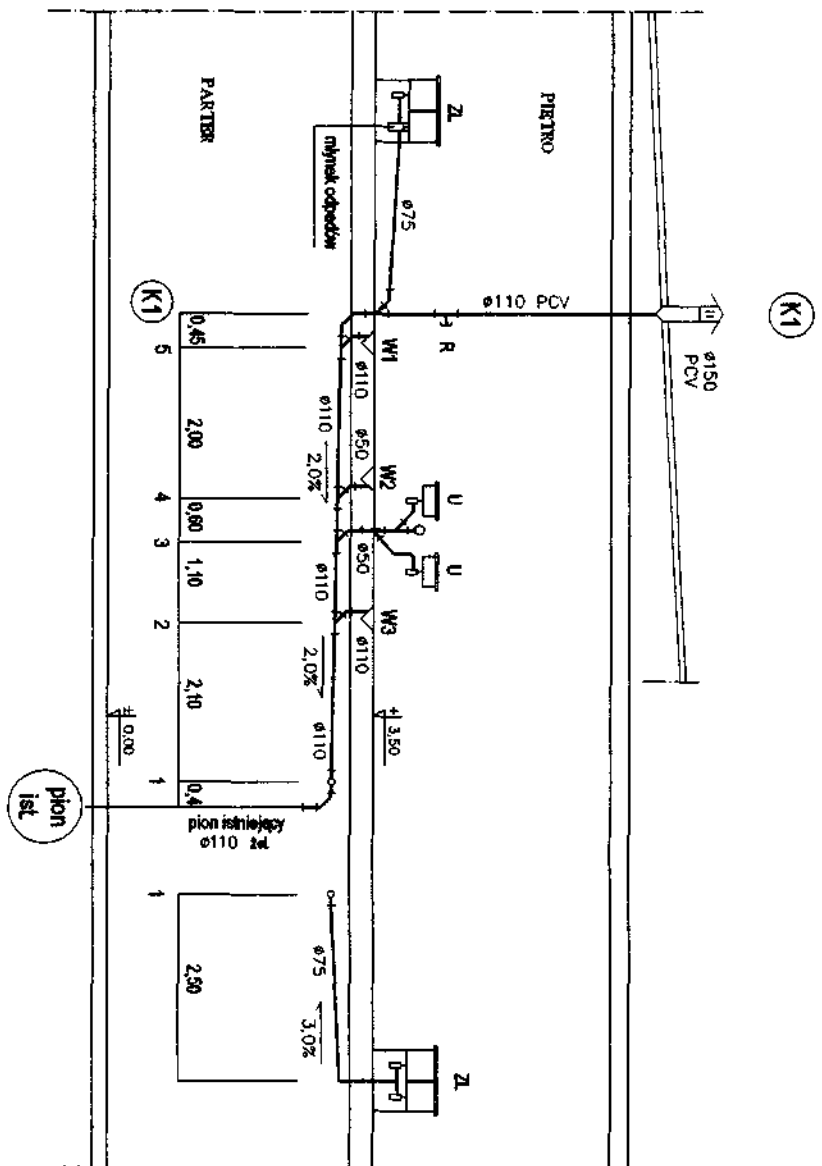
UWAGA:

1. Instalację kanalizacji technologicznej kuchni w całości wykonać z rur PCV, łączonych na kielichy z uszczelkami gumowymi. Do odprowadzenia ścieków wykorzystać istniejące piony żelbetne na parterze. Istniejącą kanalizację, łącznie z wpustami ściekowymi należy zdemontować w całości.
2. Kanalizację zamontowaną pod stropem parteru (łącznie z instalacją wody zimnej i ciepłej należy zbudować płytami gipsowo-kartonowymi) po wykonaniu próby szczelności i ciśnienia.
3. Wpusty ściekowe mogą być wykonane z tworzywa, ale odporne na wysoką temperaturę i muszą być wyposażone w kratki ze stali nierdzewnej.
4. Na rys. opisano istniejące grzejniki żelazne na zapleczku kuchennym, a w nawiasach podano wielkość projektowanych do wymiany grzejników płytowych w wersji higienicznej



**INSTALACJA WOD.-KAN. KUCHNI
REMONT - 2008 R.
RZUT PIĘTRA • 1:50 •**

USLUGI PROJEKTOWE	DATA	SKALA	NR RYS.
INSTALACJE I SIECI SANITARNE	05.2008 r.	1:50	1
mgr inż. Ryszard Dolega			
75-710 Kowalin, ul. Kulska Puchalka 42			
tel. 094-346-29-87, 0802-657-577			
REGON 330974208, NIP 669-106-05-15			
mgr inż. Jolanta Dolega			
OBIEKT:	PRZEDSZKOLE MIEJSKIE		
Im. Jana Brzechwy			
77-310 Dobrzno, ul. Ogrodowa 20			
INWESTOR:	PRZEDSZKOLE MIEJSKIE Im. Jana Brzechwy		
77-310 Dobrzno, ul. Ogrodowa 20			



UWAGA:

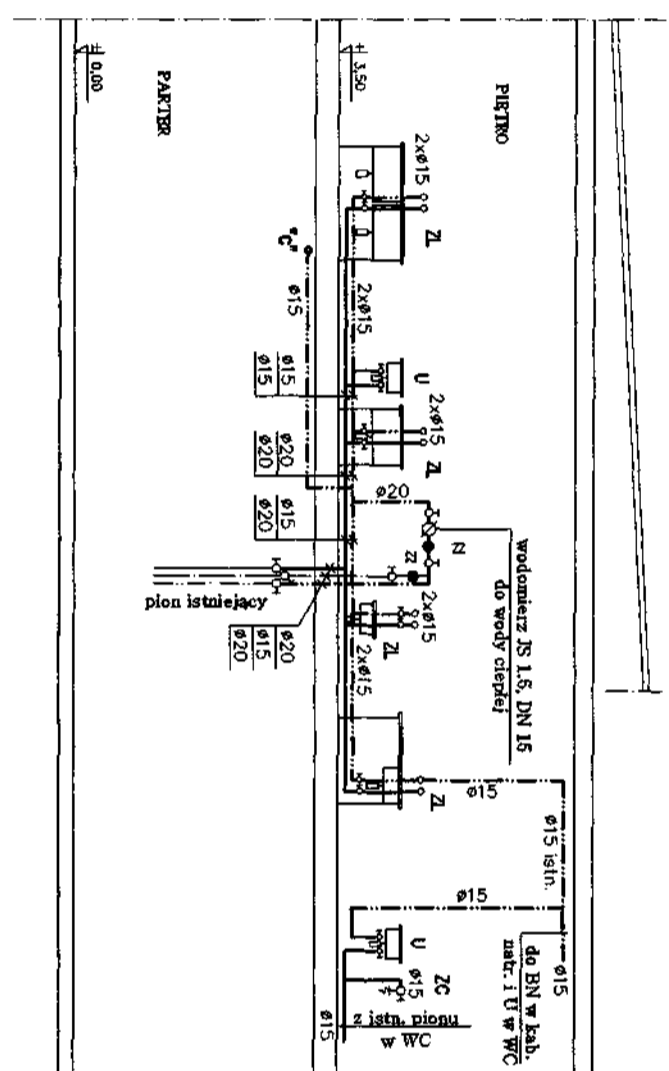
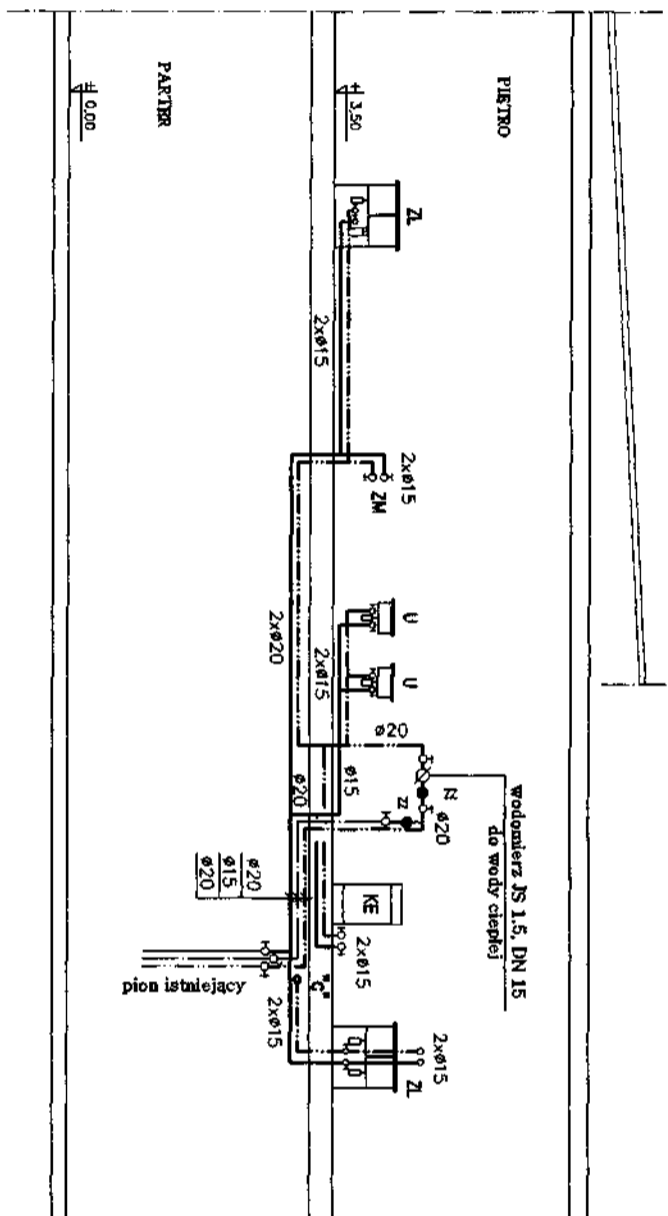
1. Instalację kanalizacji technologicznej kuchni w całości wykonać z rur PCV, łączonych na klejony z uszczelnianymi gumowymi. Do odprowadzenia ścieków wykorzystać istniejące piony żeliwne na parterze. Istniejącą kanalizację, łącznie z wpuściami ściekowymi należy zdemontować w całości.
2. Kanalizację zamontowaną pod stropem parteru (łącznie z instalacją wody zimnej i ciepłej należy zabudować płytami gipsowo-kartonowymi) po wykonaniu próby szczelności i ciśnienia.
3. Wpuszczy ściekowe mogą być wykonane z tworzywa, ale odporne na wysoką temperaturę i muszą być wyposażone w kratki ze stali nierdzewnej.

**ROZWINIĘCIE KANAL. SANIT. TECHNOLOGICZNEJ
REMONT - 2008 R.
RZUT PIĘTRA • 1:100 •**

USŁUGI PROJEKTOWE INSTALACJE I SIECI SANITARNE mgr inż. Ryszard Dolega	DATA	SKALA	NR RYS.
	05.2008 r.	1:100	2
75-710 Koszalin, ul. Kubuska Pusztka 42 tel. 094-348-29-87, 0802-657-577 REGON 330974206, NIP 689-106-05-15	OPRACOWAŁ/SPRACOWAŁ	PODPIS	
	mgr inż. Ryszard Dolega	<i>[Signature]</i>	
	mgr inż. Jolanta Dolega	<i>[Signature]</i>	
OBIEKT:	PRZEDSZKOLE MIEJSKIE In. Janna Brzechwy 77-310 Dabrzno, ul. Ogrodowa 20		
INWESTOR:	PRZEDSZKOLE MIEJSKIE In. Janna Brzechwy 77-310 Dabrzno, ul. Ogrodowa 20		

UWAGA:

1. Istniejąca instalacja wody zimnej i ciepłej na zapleczu kuchennym zdemontować w całości.
2. Projektowana instalacja wody zimnej i ciepłej układana pod strykiem parteru oraz pionu przychodzącego przez stryp wykonać z rur stalowych ocynkowanych, łączonych na gwint z pomocą kształtek żelitynych i w całości zaizolować osłonami poliuretanowymi o gr. min. 10 mm.
3. Podjeżdża do baterii i przewody rozprężające wykonane na zapleczu kuchennym wykonać z rur wielowarstwowych PE/AL, łączonych za pomocą kształtek systemowych (np. TCEB). Ponieważ remont zapleczka kuchennego przewiduje wymianę istniejącej posadzki i płytek ściennych, instalację wodociągową układać w warstwie posadzkowej lub nad posadzką w bruzdach ściennych. Na wszystkie przewody wody zimnej i ciepłej przewidziane do zabudowy w posadźce lub bruzdach ściennych należy zastosować rurę ochronną karbowaną. Na zatamianach przewodów nałożyć izolację z poliuretanu w taki sposób, aby umożliwić kompensację wydużeń termicznych rur.
4. Do pomiaru zużycia wody ciepłej zastosować (tak jak do tej pory) indywidualne wodomierze montowane na każdym doprowadzeniu ciepłej wody.



**ROZWIINIĘCIE WODY ZIMNEJ I CIEPŁEJ
REMONT - 2008 R.
RZUT PIĘTRA • 1:100 •**

INWESTOR	PRZEDSZKOLE MIEJSKIE Im. Jana Brzechwy 77-310 Dąbrzno, ul. Ogrodowa 20		
	PRZEDSZKOLE MIEJSKIE Im. Jana Brzechwy 77-310 Dąbrzno, ul. Ogrodowa 20		
OBIEKT	PRZEDSZKOLE MIEJSKIE		
	PRZEDSZKOLE MIEJSKIE Im. Jana Brzechwy 77-310 Dąbrzno, ul. Ogrodowa 20		
USŁUGI PROJEKTOWE INSTALACJE I SIECI SANITARNE	DATA	SKALA	NR RYS.
	05.2008 r.	1:100	3
mgr inż. Ryszard Dolega 75-710 Koźmin, ul. Kiełbaso Puchotko 42 tel. 094-346-29-87, 0902-657-577 REGON 330874206, NIP 689-108-05-15	OPRACOWAŁ/SPRACOWAŁ	mgr inż. Ryszard Dolega	
	PODPIS	mgr inż. Jolanta Dolega	

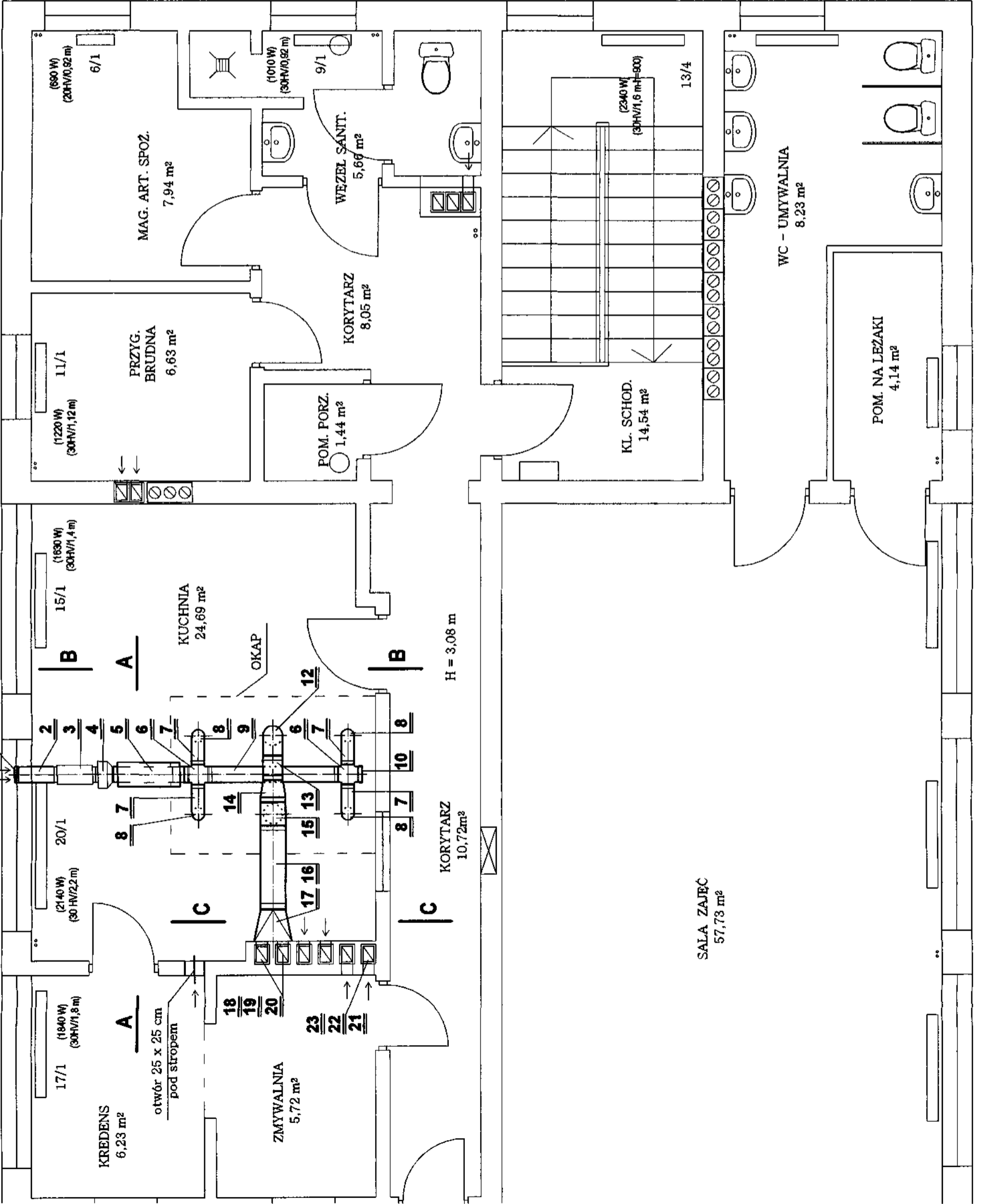
nawiewniki w górnej części ościeżnicy okna

nawiewniki w górnej części ościeżnicy okna

nawiewniki w górnej części ościeżnicy okna

nawiewniki w górnej części ościeżnicy okna

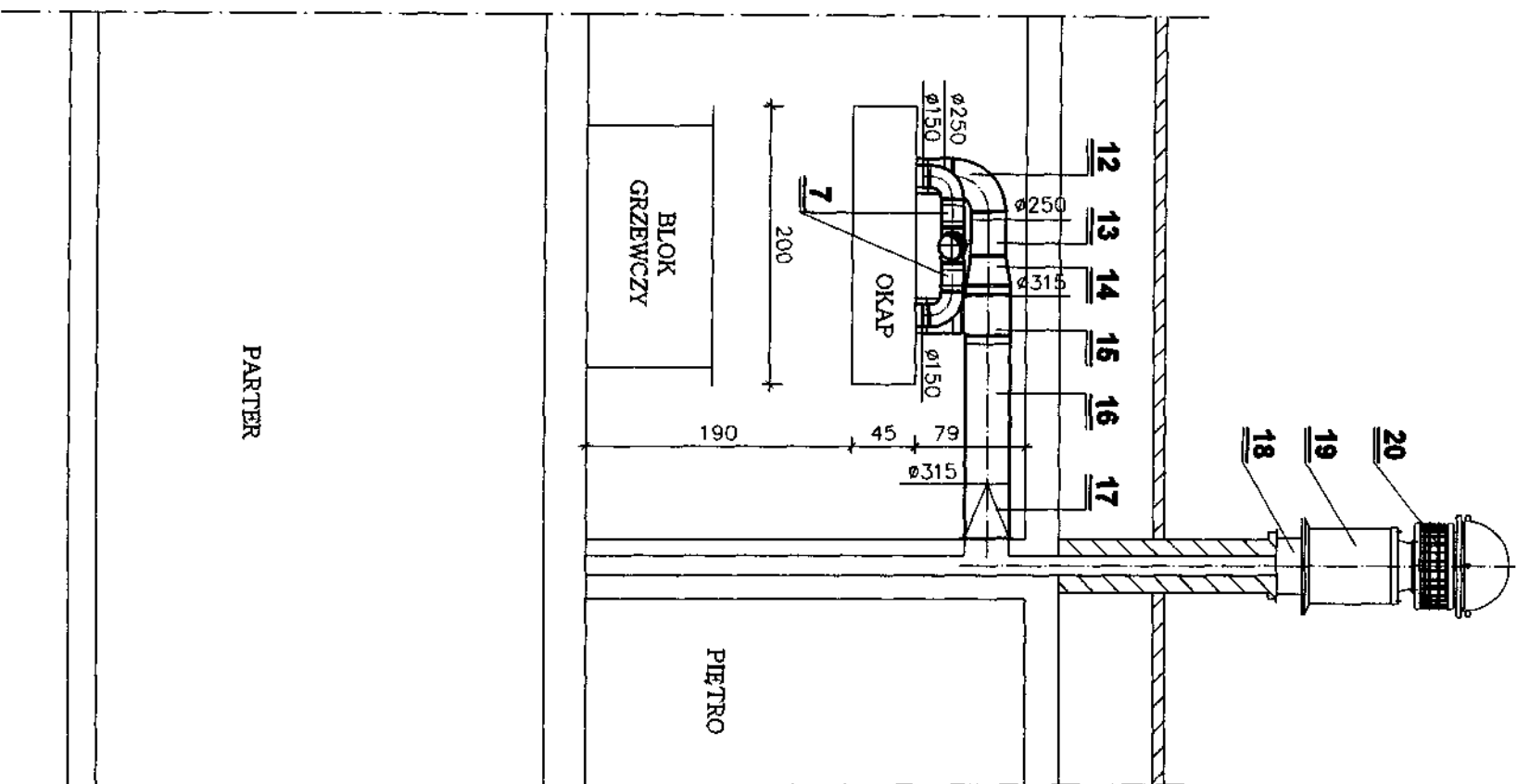
nawiewniki w górnej części ościeżnicy okna



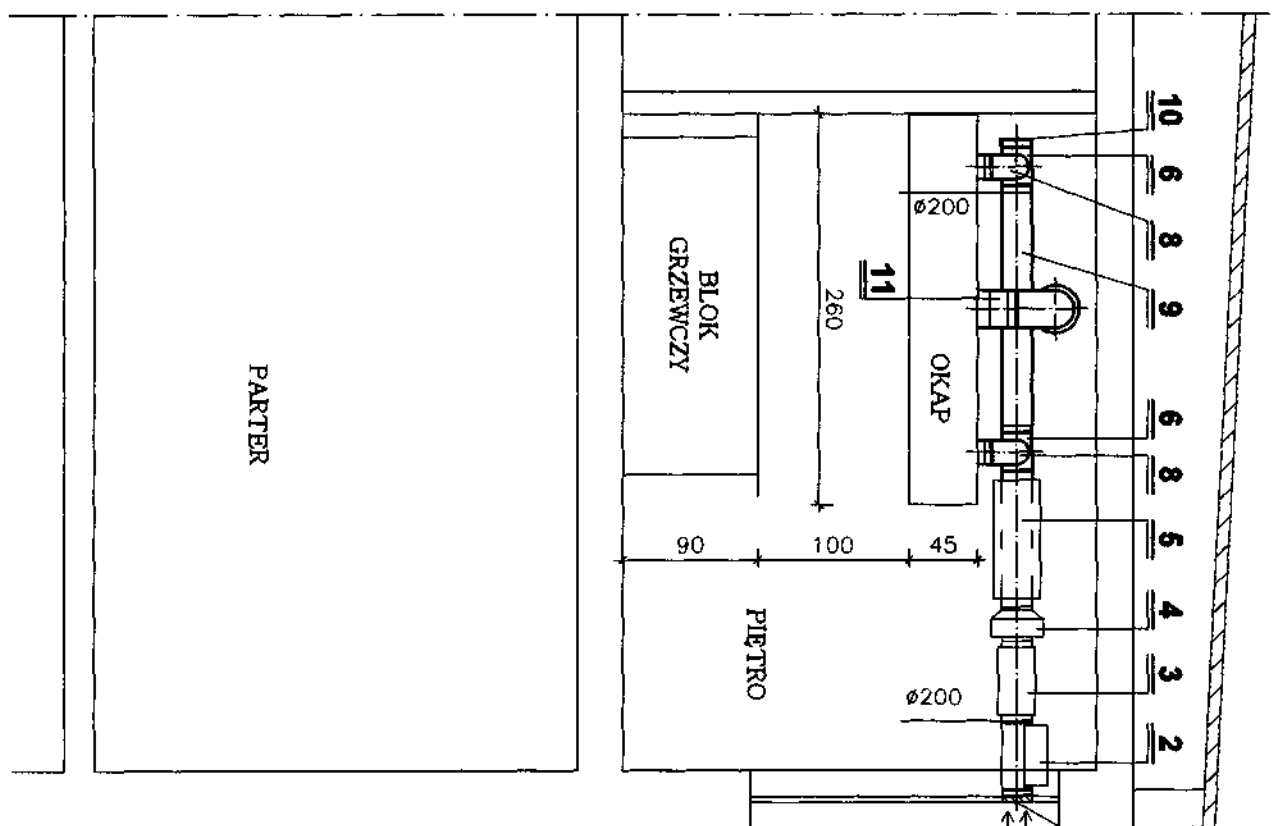
WENTYLACJA MECHANICZNA KUCHNI
 REMONT - 2008 R.
 RZUT PIĘTRA • 1:50 •

USŁUGI PROJEKTOWE INSTALACJE I SIECI SANITARNE mgr inż. Ryszard Dolega 75-710 Koczelnia, ul. Kubusia Puchatka 42 tel. 094-346-23-67, 0602-657-577 REGON 330974206, NIP 869-168-06-15	DATA	SKALA	NR RYS.
	05.2008 r.	1:50	4
OPRACOWAŁ/SPRAWDZIŁ		PODPIS	
mgr inż. Ryszard Dolega		<i>[Signature]</i>	
mgr inż. Jolanta Dolega		<i>[Signature]</i>	
OBIEKT:	PRZEDSZKOLE MIEJSKIE im. Jana Brzechwy 77-310 Debrno, ul. Ogrodowa 20		
INWESTOR:	PRZEDSZKOLE MIEJSKIE im. Jana Brzechwy 77-310 Debrno, ul. Ogrodowa 20		

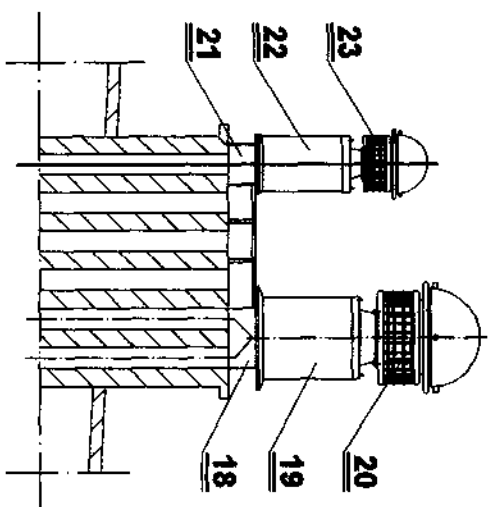
PRZEKRÓJ A - A



PRZEKRÓJ B - B



WIDOK KOMINA WENT. C - C



UWAGA:

1. Zestawienie elementów wentylacji mechanicznej znajduje się w części opisowej niniejszego opracowania.
2. Istniejące urządzenia (wywietrzak i went. dachowy) zamontowane na bloku wentylacyjnym na dachu zdemontować.
3. W ramach wymienianych okien przewidzieć w górnej części nawiewniki wentylacyjne, oraz wydzielić w jednym oknie (patrz rys.) nieosłoniętą powierzchnię o wym. 50 x 50 cm do zabudowy czepni powietrza dla nawiewu okapu wentylacyjnego.

**PRZEKROJE
WENTYLACJI MECHANICZNEJ KUCHNI
REMONT - 2008 R.
RZUT PIĘTRA • 1:50 •**

USŁUGI PROJEKTOWE	DATA	SKALA	NR RYS.
INSTALACJE I SIECI SANITARNE	05.2008 r.	1:50	5
mgr inż. Ryszard Dolega	OPRACOWAŁ/SFRAWDZIŁ		PODPIS
75-710 Koszalin, ul. Kubusia Puchotka 42 tel. 094-346-29-87, 0602-657-577 REGON 330874208, NIP 698-106-05-15	mgr inż. Ryszard Dolega		<i>[Signature]</i>
	mgr inż. Jolanta Dolega		<i>[Signature]</i>

OBIEKT:	PRZEDSZKOLE MIEJSKIE In. Jana Brzechwy 77-310 Dąbrzno, ul. Ogrodowa 20
INWESTOR:	PRZEDSZKOLE MIEJSKIE In. Jana Brzechwy 77-310 Dąbrzno, ul. Ogrodowa 20