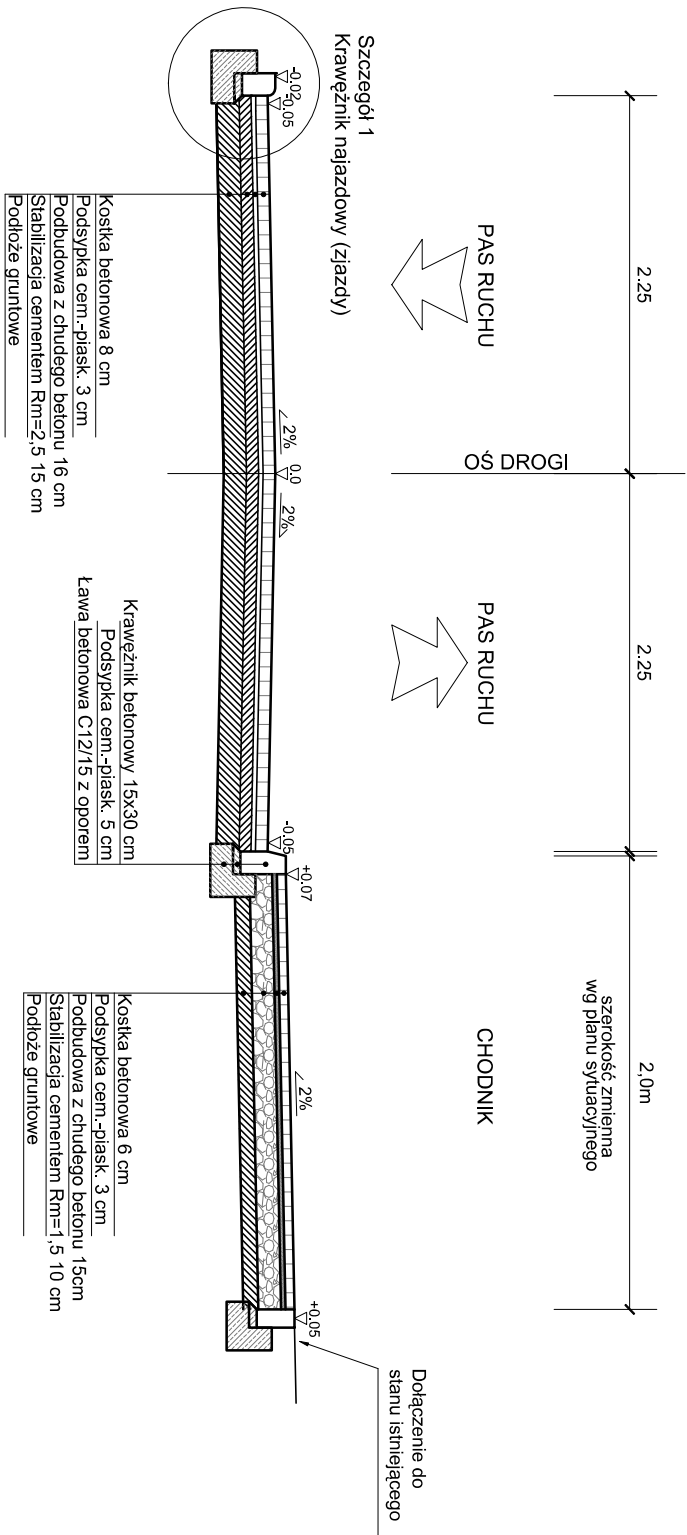
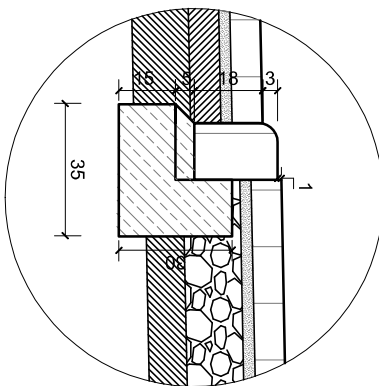


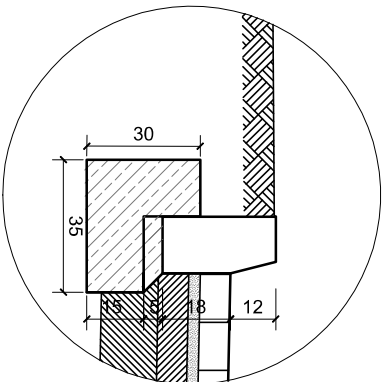
PRZEKRÓJ NORMALNY



Szczegół 1 1:20  
w miejscu zjazdów  
Wymiary podane w cm



Szczegół 1 1:20  
poza zjazdami  
Wymiary podane w cm



DANE TECHNICZNE

Klasa drogi -D  
Prędkość projektowa -30 km/h  
Szerokość jezdni -3-4,5 m  
Kategoria ruchu -KR 1  
Przekrój poprzeczny -uliczny  
Obciążenie na oś -100 kN

Wymiary podane w m

Projekt: **Przebudowa dróg gminnych - ul. Młyńska, ul. Brzozowa i ul. Okrzei w Debrznie**

Tytuł opracowania:

Przekroje normalne

Data opracowania: 08/2014		Rys. nr. 3, 1		Skala: 1:50	
Branża	Zespół projektowy	linę i rozmiar		nr uprawnień	
	Opracował	mgr inż. Antonio GRACEFA			
	Projektował	mgr inż. Andrzej KONOPINSKI		244/74-WZDP W-wa	
drogowa					