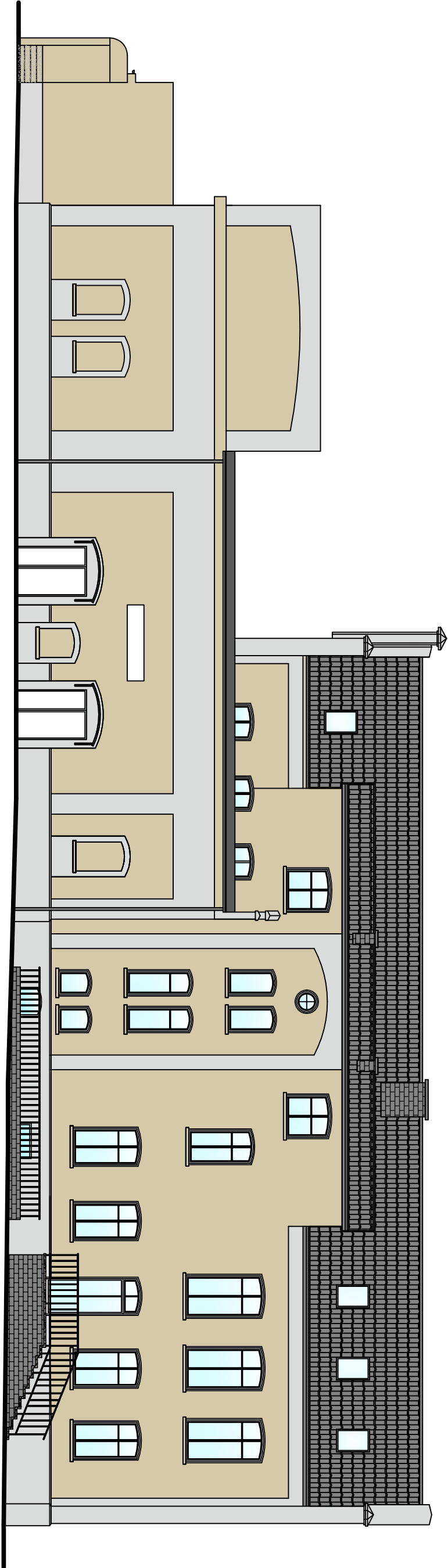



ELEWACJA POŁUDNIOWO-WSCHODNIA

SKALA 1 : 150



	wg składników koloru R=207 G=207 B=160 lub po wyborze systemu kolor uzgodnić z projektantem
	wg składników koloru R=219 G=219 B=219 lub po wyborze systemu kolor uzgodnić z projektantem
	okładziny schodów i podłazdu - beton płukany kolor beżowy po wyborze producenta kolor uzgodnić z projektantem
	pokrycie dachu - blachodachówka, oraz obróbki blacharskie, rynny i rury spustowe - blacha powlekana w kolorze grafit nr 7024 według RAL
	cegła klinkerowa pełna na kominiach, murkach schodów i podłazdu w kolorze grafit nr 7024 według RAL

		"PRO-BUD" ZAKŁAD PROJEKTOWO - BUDOWLANÝ	
ZAKŁAD PROJEKTOWO-BUDOWLANÝ		ul. młra Hubala 12; 77-300 Czuchów;	
data opracowania: październik 2011r.		tel./fax (059) 834-10-51; kom. 0606-875-561	
Inwestor: Centrum Kultury i Turystyki w Debrznie ul. Wojska Polskiego 2 77-310 Debrzno		Nazwa opracowania: Przebudowa z rozbudową budynku CKiST w Debrznie, oraz rozbiórka budynku projektorni	
mgr inż. arch. Lesław Gajda Upr. UAN/8346/33/88		Adres obiektu: 77-310 Debrzno ul. Wojska Polskiego 2 działka geodezyjna nr 662/2	
mgr inż. Bogdan Sierant Upr. AN/8346/299/81			
inż. Ewa Zagórzkańska Upr. nr POM/0361/OWOK/08		Skala 1:150	
mgr inż. Małgorzata Skoczypiec		Nr rys. 31	
Treść rys: Elewacja południowo-wschodnia			