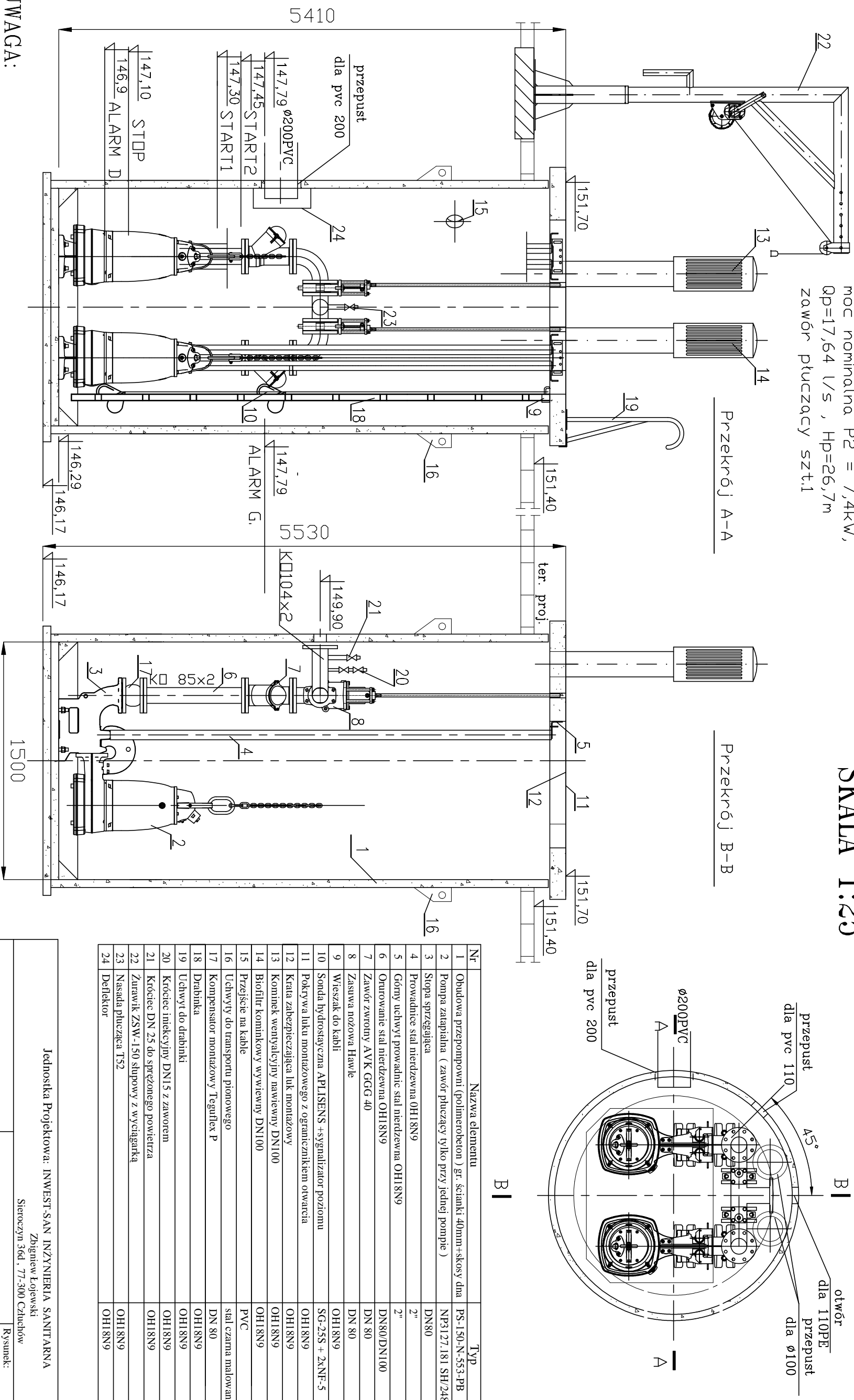


Pompownia ścieków PS-1

Przekrój C-C

Pompy zatapiane Flygt typu NP 3127.181/SH z wirnikiem 248 z silnikiem na napięcie 3x400V moc nominalna P2 = 7,4kW, Qp=17,64 l/s, Hp=26,7m zawór płuczający szt.1

SKALA 1:25



UWAGA:

Zbiornik z polimerobetonu Dw1500mm , grubość ścianki zbiornika 50mm.

Przy dnie zbiornika wykonać skosy. Zasowy nozowe Hawle montowane na odcinkach poziomych rurociągów tłocznych z przedłużką do obsługi z poziomu terenu (warunki bhp). Przy jednej pompie zawór płuczący szt.1

Sprawdzić rzędną terenu istniejącego przed zamówieniem zbiornika przepompowni.

Należy zablokować jednoczesną pracę pompowni stniejącej "PS-Buchowo

Nr	Nazwa elementu	Typ	Ilość
1	Obudowa przepompowni (polimerobeton) gr. ścianki 40mm+skosy dna	PS-1.50-N-553-PB	1 szt.
2	Pompa zatopialna (zawór płuczący tylko przy jednej pompie)	NP3127.181 SH/248	2 szt.
3	Stopa sprzęgająca	DN80	2 szt.
4	Prowadnice stal nierdzewna OH1.8N9	2"	4 szt.
5	Górnym uchwyty prowadnice stal nierdzewna OH1.8N9	2"	2 szt.
6	Orurowanie stal nierdzewna OH1.8N9	DN80/DN100	1 kpl.
7	Zawór zwrotny AVK GGG 40	DN 80	2 szt.
8	Zasuwka nożowa Hawle	DN 80	2 szt.
9	Wieszak do kabli	OH1.8N9	1 szt.
10	Sonda hydrostatyczna APLISENS +sygnalizator poziomu	SG-2.5S + 2xNFE-5	1 kpl.
11	Pokrywa łuku montażowego z ogranicznikiem otwarcia	OH1.8N9	1 szt.
12	Kratka zabezpieczająca łuk montażowy	OH1.8N9	1 szt.
13	Kominiek wentylacyjny nawiewny DN100	OH1.8N9	1 szt.
14	Biofiltr kominkowy wywiewny DN100	OH1.8N9	1 szt.
15	Przejsięcie na kablu	PVC	1 szt.
16	Uchwyty do transportu pionowego	stal czarna malowana	1 kpl.
17	Kompensator montażowy Teguflex P	DN 80	1 kpl.
18	Drabinka	OH1.8N9	1 szt.
19	Uchwyt do drabinki	OH1.8N9	1 szt.
20	Króciec iniekcyjny DN15 z zaworem	OH1.8N9	1 szt.
21	Króciec DN 25 do sprężonego powietrza	OH1.8N9	1 szt.
22	Zurawik ZSW-150 słupowy z wyciągarką		1 szt.
23	Nasada płuczka T52	OH1.8N9	1 szt.
24	Deflektor	OH1.8N9	1 szt.

Jednostka Projektowa: INWEST-SAN INŻYNIERIA SANITARNA Zbigniew Łojewski Sieteczyn 36d, 77-300 Człuchów					
Temat:	Inwestor: Miasto i Gmina Debrzno Budowa sieci kanalizacji ściekowej w m. Sieteczona gmn. Debrzno		Rysunek: Rzut i przekrój PS-1		
			Skala 1:25	Rys. nr 4	
			październik 2012 rok		
Ayament projektanta: inż. Łukasz Łojewski	Podpis:	Projektant: mgr inż. Zbigniew Łojewski	Podpis:	Sprawdzający: mgr inż. Mariusz Starczewski	Podpis:
		upr. bud. POM/0045/PWOS/12 w spec. instalacyjnej bez ograniczeń		upr. bud. POM/0053/PWOS/10 w spec. instalacyjnej bez ograniczeń	