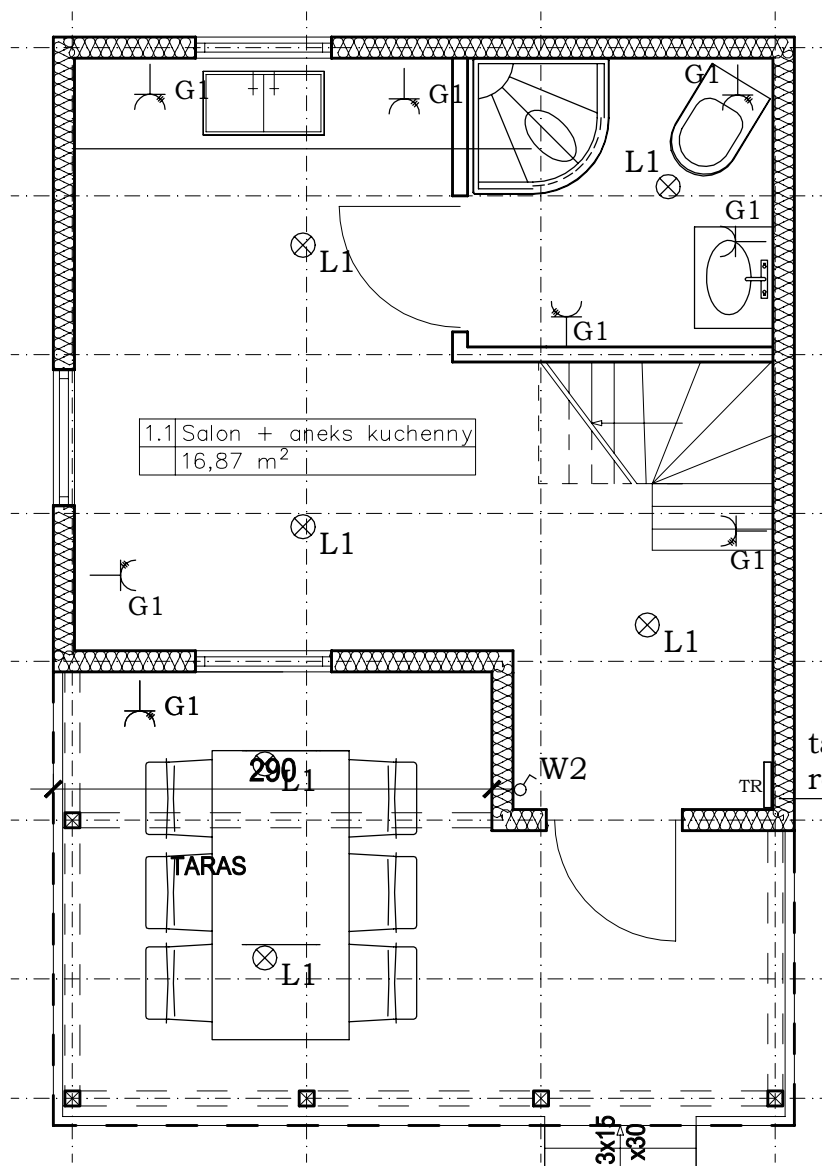


# RZUT PARTERU

## INSTALACJA ELEKTRYCZNA

### SKALA 1:50



- L1-oprawa oświetleniowa wewnętrzna
- L2-oprawa oświetleniowa zewnętrzna
- L3-halogen świetlny załączany zmierzchową czujką ruchu
- G1-gniazdo wtykowe jednofazowe
- G2-gniazdo wtykowe 3-fazowe
- W1-włącznik oświetlenia dwubiegunowy
- W2-włącznik oświetlenia jednobiegunowy

tablica  
rozdzielcza

BIURO PROJEKTOWE I NADZÓR BUDOWLANY Rychnowy 1b, 77-300 Człuchów tel. kom.: 663 922 034; fax: 597268037 e-mail: biuro@marcinbartos.pl; marcinbartos4@wp.pl; www.marcinbartos.pl		Data: 10.02.2020r.
ELEKTRYCZNE	Skala: 1: 50	Rys. nr: E1
Temat:	RZUT PARTERU – instalacja elektryczna	
Nazwa inwestycji:	Budowa budynków rekreacji indywidualnej dz. nr 516	
Adres:	dz. o nr ewid. 516, m. Debrzno, jednostka ewid. Człuchów, obręb Debrzno gm. Debrzno, powiat człuchowski, województwo pomorskie	
Projektant	elektryczna	mgr inż. Rafał Kobierowski upr. POM/0181/PWBE/19